

伏見区の 京都市立幼稚園

“幼児期にこそ”育てておきたい力を..

一人一人にしっかりと
寄り添う教育

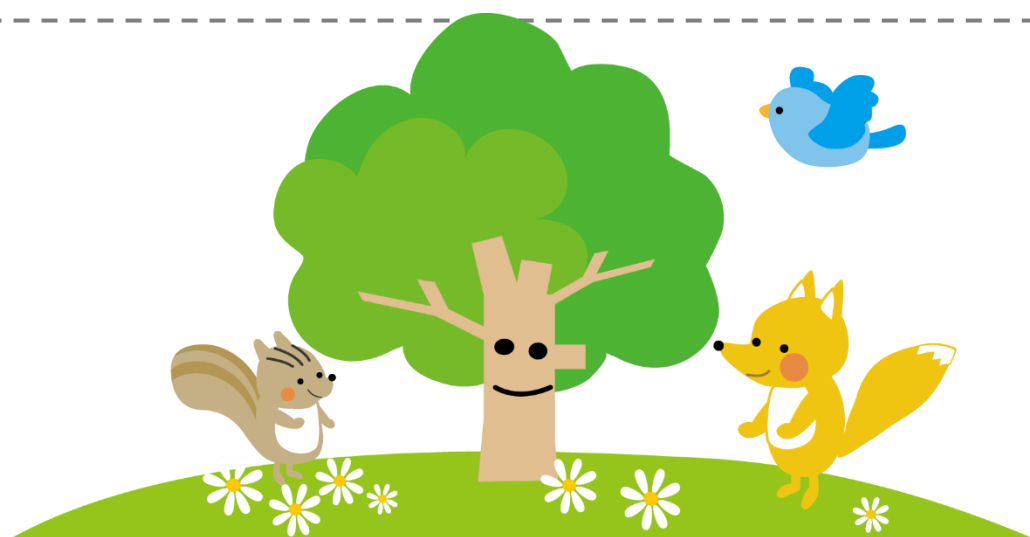
豊かな体験

入学後も安心！
小学校との連携

保育料・無償
入園料・なし

早朝預かり保育 8時から

保育終了後預かり保育 18時まで！



京都市立幼稚園では・・・

一人一人の子どもの『心の動き』『発達のみちすじ』に寄り添い、
子ども自らの“伸びようとする力”を大切にしています。

夢中になって遊ぶ中で、小学校以降の“学びに向か力”
となる『非認知能力』（好奇心・自己 発揮・協調性・自己調整力・
がんばる力など）を身につけます。

自ら選んでする活動＋クラス（園）全体で取り組む活動
の両方をバランスよく取り入れ、子どもたちの発達を促しています。

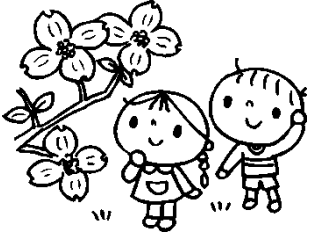
多彩な体験活動を保育に取り入れています。
（自然体験・地域交流・園外保育・保健安全指導・
飼育栽培・調理体験など・・・）



『子どもたちは“地域”で育てる』という

地域の方々の思いの中で、子どもたちは家庭だけでなく、もっと広い“地域社
会”の中でも守られている・・・という**安心感**をもつことができます。

○費用は、いくら位かかるの？



- ・ 保育料は無償です。
- ・ 入園料・検定料・制服代は必要ありません。
- ・ 毎月の諸費用は必要です。(3000 円程度)

○預かり保育について教えてください！

- ・ 降園後 1 8 時まで実施しています。
- ・ 春・夏・冬の長期休業中は、8 時 5 0 分から 1 8 時まで一部の期間を除き実施しています。
- ・ 費用は、原則 2 時間 2 0 0 円です。
- ・ 就労や妊娠・出産など、一定の条件のある方は無償です。
(上限額があります)

○お弁当は毎日ですか？

- ・ 週 4 日の午後保育の日は、『お弁当日』です。
- ・ ただし、業者のお弁当給食も行っています。
(各園により、多少の違いがあります。)

その他・・・

『未就園児クラスに参加するには？』

『PTAはあるの？』・・・・などの

ご質問は、お近くの幼稚園まで・・・



園見学・入園や子育て相談は、随時行っています。

お近くの幼稚園に、
お電話ください！

伏見板橋幼稚園

京都市伏見区下板橋町610

☎075(611)2684



伏見南浜幼稚園

京都市伏見区丹後町142

☎075 (601) 2731



伏見住吉幼稚園

京都市伏見区中之町478

☎075 (601) 3652



深草幼稚園

京都市伏見区西出町64

☎075 (641) 1466



竹田幼稚園

京都市伏見区竹田桶ノ井町8-2

☎075 (641) 3318



～京都市立伏見板橋・伏見南浜・伏見住吉・深草・竹田幼稚園 P T A～