

平成29年3月14日

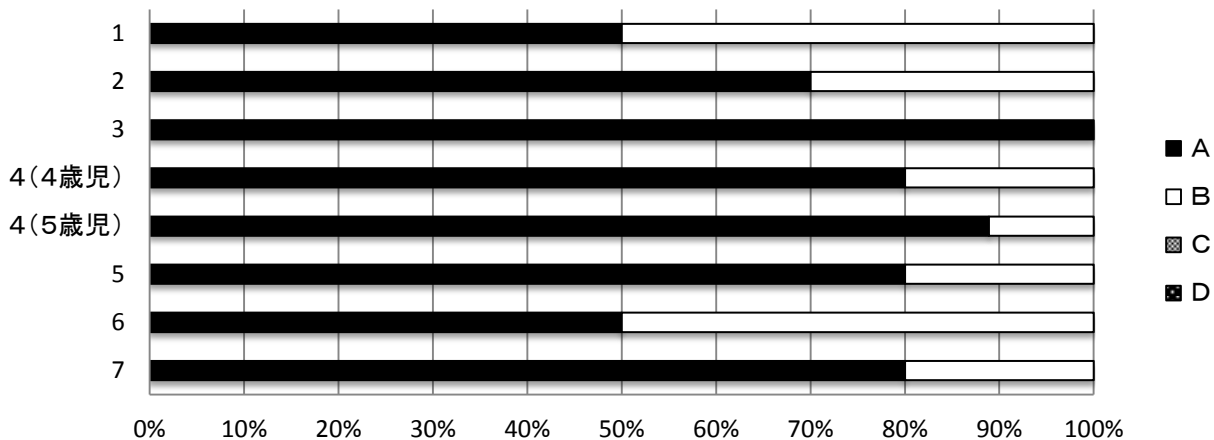
京都市立楊梅幼稚園
園長 高橋 義弘

平成28年度後期 教職員後期アンケート結果

保育 A…大変そう思う B…そう思う C…そう思わない D…思わない ※CDに○をおつけになられた方はその理由をお聞かせください

		A	B	C	D	理由 (意見抜粋)
1	自分から遊びを見つけて遊んでいる。					
2	幼稚園で様々な体験活動をし、心を動かして遊んでいる。					
3	遊びや様々な感情体験など園生活を通して成長を感じる。					
4	(4歳児) 教職員や友達に関心を寄せかかわったり遊んだりしている。 (5歳児) 思いを出し合い友達とかかわることや友達と一緒に遊ぶことを楽しんでいる。					
5	子どもはからだを動かして遊ぶことが好きで、園生活を通して体を動かして遊ぶ楽しさを感じている。					
6	園生活を通して、基本的な生活習慣が以前よりも身についてきている。					
7	幼稚園生活を通して心身がたくましくなってきた。					

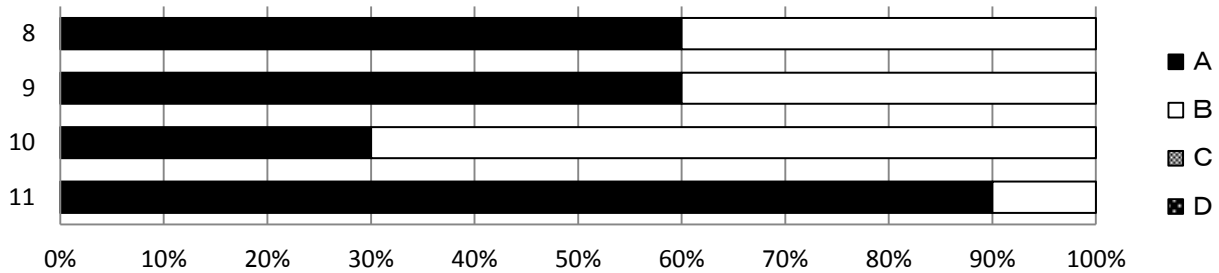
保育



連携

		A	B	C	D	理由
8	教職員は、話しかけやすい雰囲気があり、相談しやすい。					
9	開智幼稚園との連携を通して、開智幼稚園の友達に親しみを感じている。					
10	小学生に親しみを感じている。					
11	幼稚園は、地域・家庭との連携を大事にしている。					

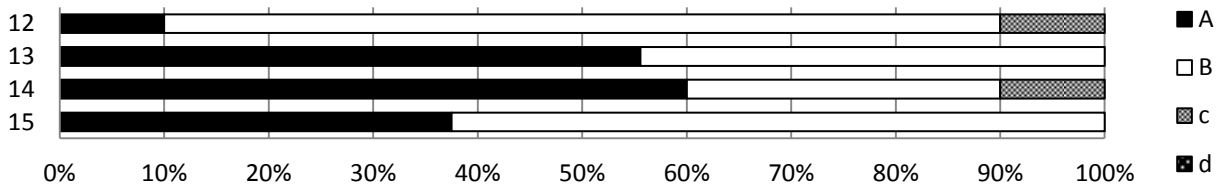
連携



家庭

		A	B	C	D	理由
12	生活のリズムを整え生活している。					
13	自分のことは自分でしようとしている。					
14	子どもは、家族・先生・友達など周りの人に親しみをもち挨拶している。					元気な挨拶が増えてきたように感じる。
15	めざせ100冊親子で読書の取組を楽しみ絵本ノートを活用している。					昨年よりも家庭で取組を進めてもらっているように感じる。

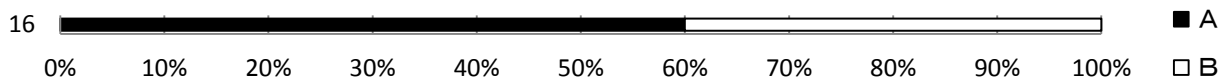
家庭



情報発信

		A	B	C	D	理由
16	降園前の話やホームページ、お便りなどから幼稚園の遊びや生活の様子がわかる。					教育や遊びの意義について伝える力をつけていきたい。

情報発信



17 その他、上記の項目以外で日頃お感じになられていることをご自由にお書きください。

組 氏名