

保護者様

京都市立楊梅幼稚園

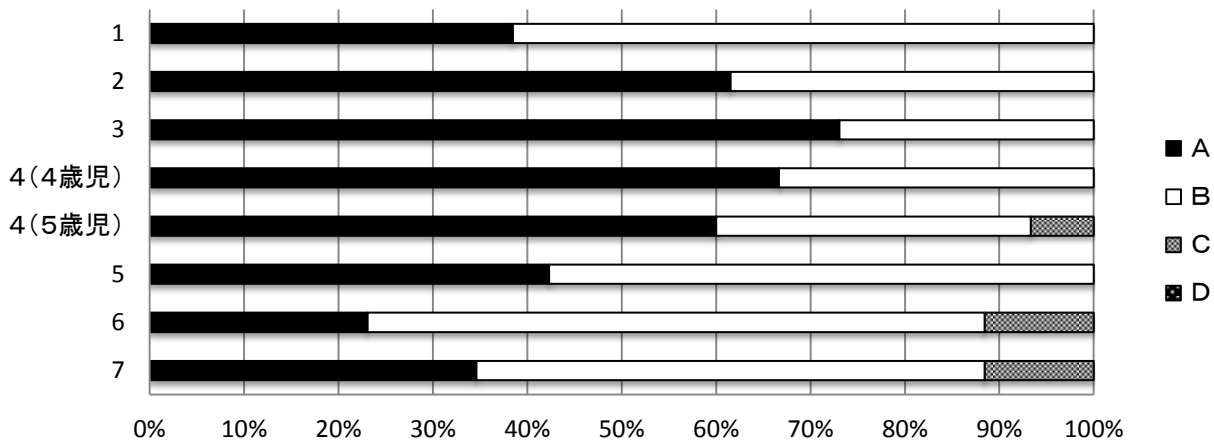
園長 高橋 義弘

平成28年度後期 保護者後期アンケート結果

保育 A…大変そう思う B…そう思う C…そう思わない D…思わない ※CDに○をおつけになられた方はその理由をお聞かせください

		A	B	C	D	理由 (意見抜粋)
1	自分から遊びを見つけて遊んでいる。					
2	幼稚園で様々な体験活動をし、心を動かして遊んでいる。					
3	遊びや様々な感情体験など園生活を通して成長を感じる。					
4	(4歳児) 教職員や友達に関心を寄せかかわったり遊んだりしている。 (5歳児) 思いを出し合い友達とかかわることや友達と一緒に遊ぶことを楽しんでいる。					
5	子どもはからだを動かして遊ぶことが好きで、園生活を通して体を動かして遊ぶ楽しさを感じている。					
6	園生活を通して、基本的な生活習慣が以前よりも身についてきている。					
7	幼稚園生活を通して心身がたくましくなってきた。					

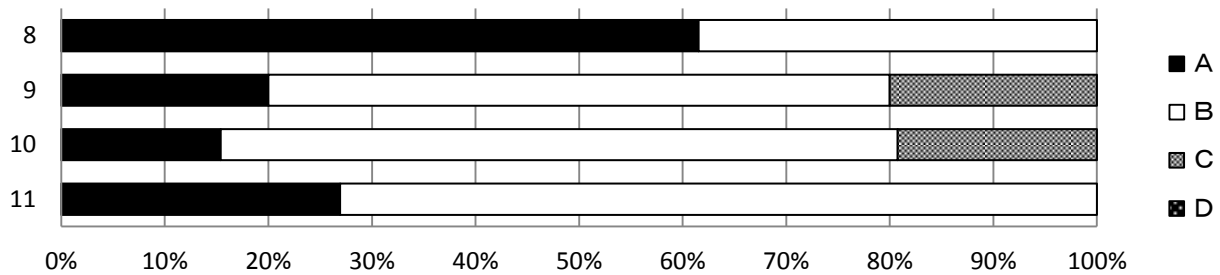
保育



連携

		A	B	C	D	理由
8	教職員は、話しかけやすい雰囲気があり、相談しやすい。					
9	開智幼稚園との連携を通して、開智幼稚園の友達に親しみを感じている。					開智の先生には親しみを感じているようです。家で開智幼稚園のことを話さないから。子どもの口から話がでないの。
10	小学生に親しみを感じている。					交流している話をあまり聞かない。直接感じられるところが今のところない。
11	幼稚園は、地域・家庭との連携を大事にしている。					

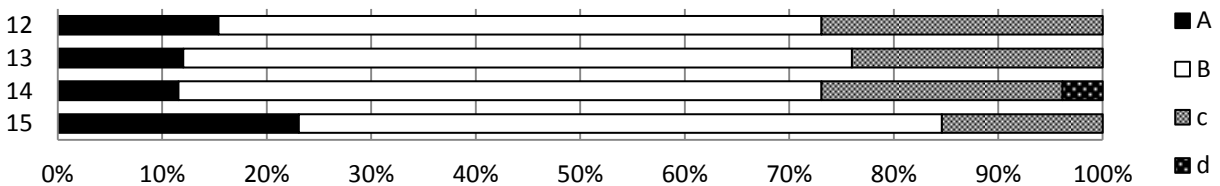
連携



家庭

		A	B	C	D	理由
12	生活のリズムを整え生活している。					早寝・早起きが難しい。 朝が弱いのが心配。 夕方寝てしまい、夜中おき朝起きられない。 以前よりはよくなりましたが、まだまだです。
13	自分のことは自分でしようとしている。					口うるさく言わないとやらない。 まだ親に「やって」と甘えることが多い。
14	子どもは、家族・先生・友達など周りの人に親しみをもち挨拶している。					挨拶したい気持ちはあるが恥ずかしくてできないようです。 自分から挨拶をしない。 恥ずかしいのか声が小さい。
15	めざせ100冊親子で読書の取組を楽しみ絵本ノートを活用している。					本は借りているので、読まなければいけないといった感じです。

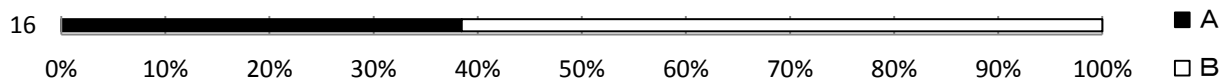
家庭



情報発信

		A	B	C	D	理由
16	降園前の話やホームページ，お便りなどから幼稚園の遊びや生活の様子がわかる。					

情報発信



17 その他、上記の項目以外で日頃お感じになられていることをご自由にお書きください。

組 氏名