

平成28年7月14日

保護者様

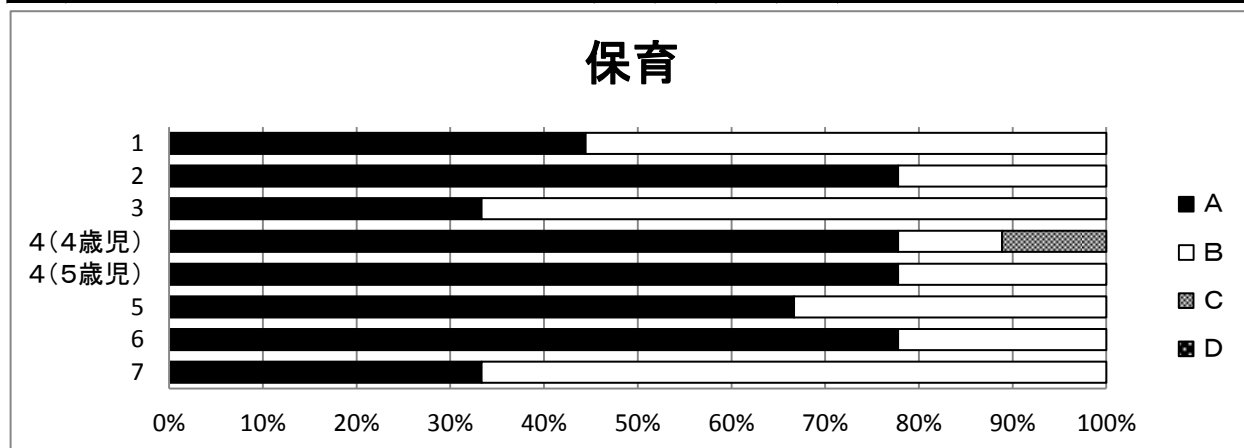
京都市立楊梅幼稚園

園長 高橋 義弘

## 平成28年度前期 教職員前期アンケート

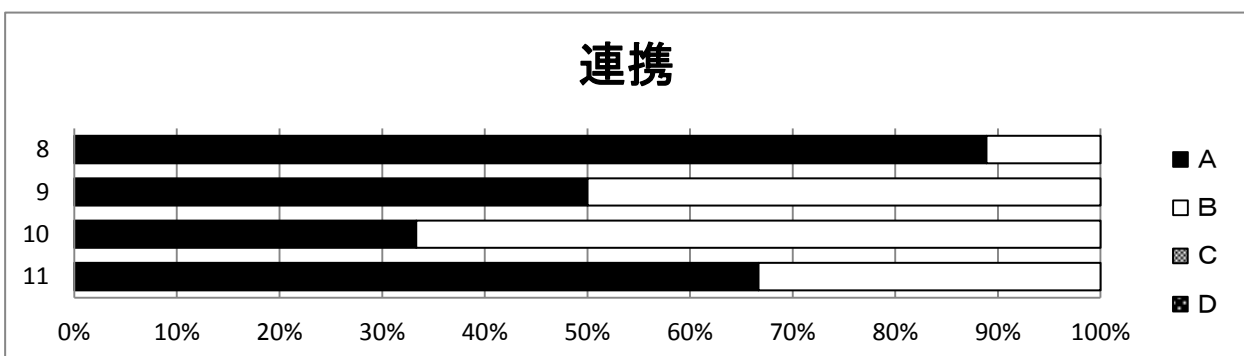
保育 A…大変そう思う B…そう思う C…そう思わない D…思わない ※CDに○をおつけになられた方はその理由をお聞かせください

		A	B	C	D	理由 (意見抜粋)
1	自分から遊びを見つけて遊んでいる。					
2	幼稚園で様々な体験活動をし、心を動かして遊んでいる。					
3	さまざまな遊びの環境が整えられている。					
4	(4歳児) 教職員や友達に関心を寄せかかわったり遊んだりしている。 (5歳児) 友達とかかわることや友達と一緒に遊ぶことを楽しんでいる。					
5	幼稚園は、異年齢の交流やかかわりを大事にしている。					
6	子どもはからだを動かして遊ぶことがすきで、園生活を通して体を動かして遊ぶ楽しさを感じている。					
7	園生活を通して、基本的な生活習慣が以前よりも身についてきている。					



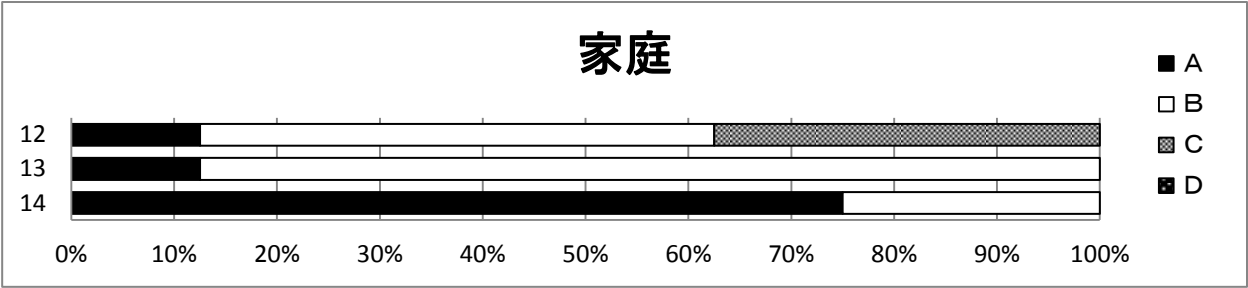
### 連携

		A	B	C	D	理由
8	教職員は、話しかけやすい雰囲気があり、相談しやすい。					
9	開智幼稚園との連携を通して、開智幼稚園の友達に親しみを感じている。					
10	小学生に親しみを感じている。					
11	幼稚園は、地域・家庭との連携を大事にしている。					



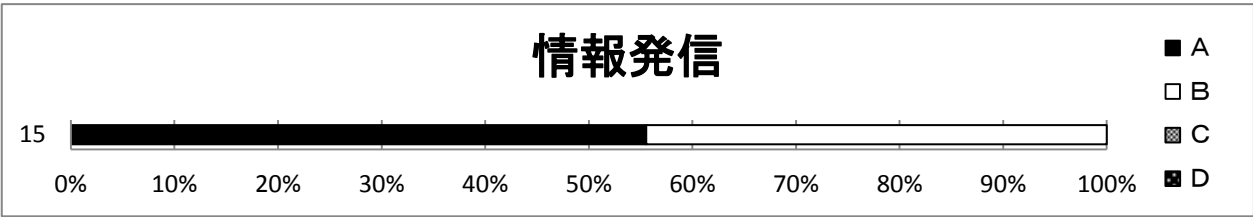
家庭

		A	B	C	D	理由
12	生活のリズムを整え生活している。					
13	絵本ノートの取組で親子のかかわりが増えた。					
14	会話を楽しんだり、一緒に遊んだり、親子のかかわりを大切にする中で子どもの成長を感じている。					



情報発信

		A	B	C	D	理由
15	降園前の話やホームページ，お便りなどから幼稚園の遊びや生活の様子がわかる。					



16 その他, 上記の項目以外で日頃お感じになられていることをご自由にお書きください。

\_\_\_\_\_