

保護者様

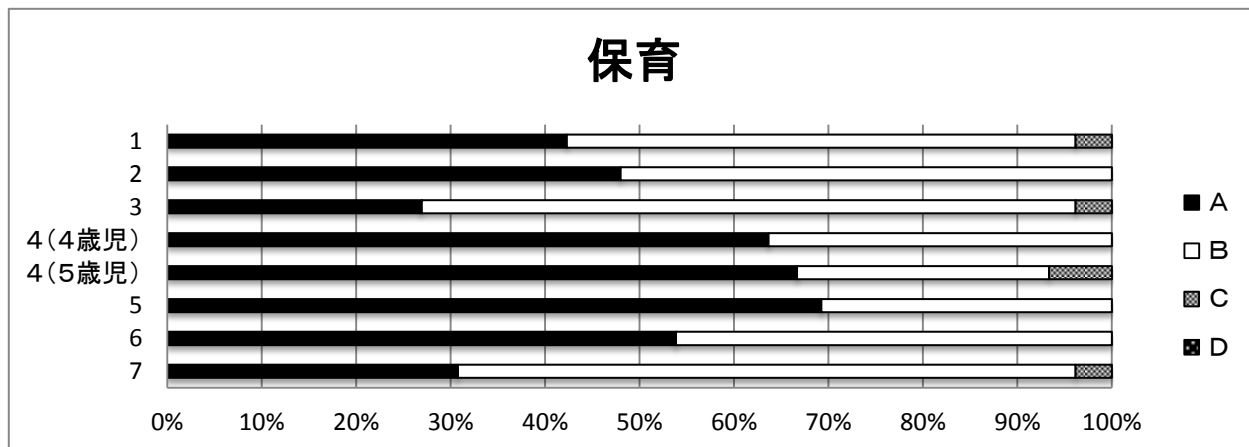
京都市立楊梅幼稚園

園長 高橋 義弘

平成28年度前期 保護者前期アンケート

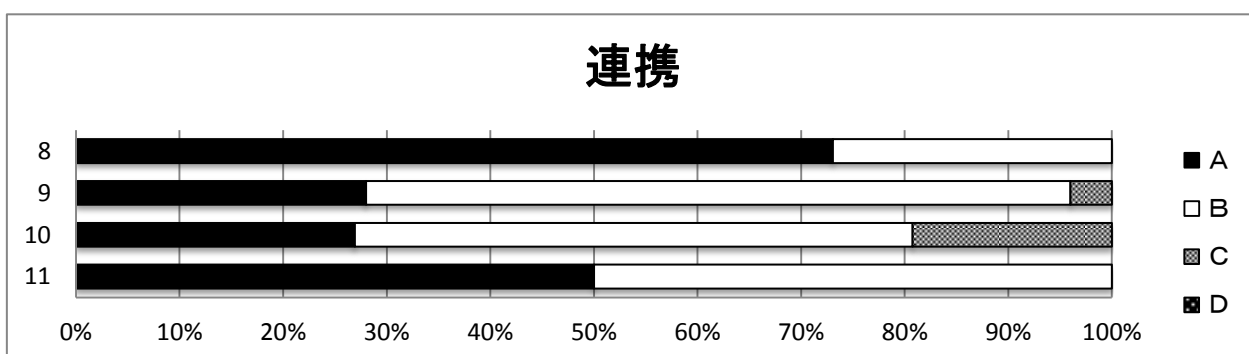
保育 A…大変そう思う B…そう思う C…そう思わない D…思わない ※CDに○をおつけになられた方はその理由をお聞かせください

		A	B	C	D	理由 (意見抜粋)
1	自分から遊びを見つけて遊んでいる。					よく見ていないので自分からできているかわかりません。
2	幼稚園で様々な体験活動をし、心を動かして遊んでいる。					
3	さまざまな遊びの環境が整えられている。					ブランコをさせてやりたい。
4	(4歳児) 教職員や友達に関心を寄せかかわったり遊んだりしている。 (5歳児) 友達とかかわることや友達と一緒に遊ぶことを楽しんでいる。					日によって友達のかかわりがあるときとないときがある
5	幼稚園は、異年齢の交流やかかわりを大事にしている。					
6	子どもはからだを動かして遊ぶことが好きで、園生活を通して体を動かして遊ぶ楽しさを感じている。					
7	園生活を通して、基本的な生活習慣が以前よりも身につけてきている。					まだ4ヶ月なので、そこまでは成長できていないように感じる。今後に期待しています。



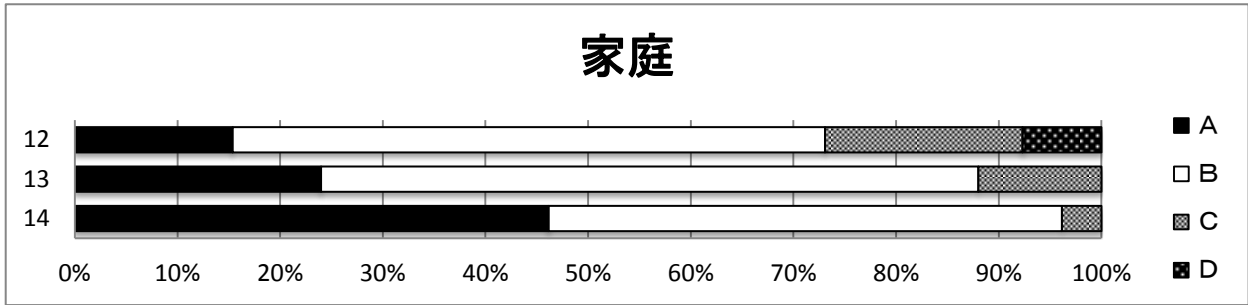
連携

		A	B	C	D	理由
8	教職員は、話しかけやすい雰囲気があり、相談しやすい。					
9	開智幼稚園との連携を通して、開智幼稚園の友達に親しみを感じている。					まだ親しみを感ずるほど交流ができていないかなど。これからに期待しています。
10	小学生に親しみを感じている。					これからだと思います。良くわかりません。まだ普段から感じることはできていないので。
11	幼稚園は、地域・家庭との連携を大事にしている。					



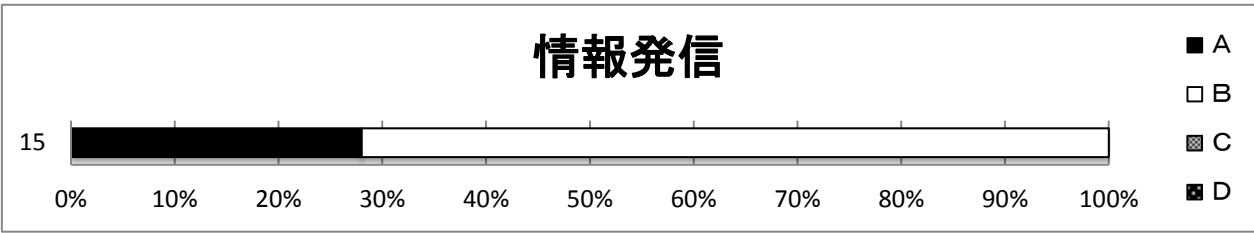
家庭

		A	B	C	D	理由
12	生活のリズムを整え生活している。					早寝早起なかなかできていない。就寝・起床時間にばらつきがある。寝ない。夕方に寝てしまうことが多く、夜中おき朝起きられない。 親が生活リズムを整えられていないので。
13	絵本ノートの取組で親子のかかわりが増えた。					絵本ノートに特化するかわりを感じない。絵本ノートがきっかけで増えたというわけではない。
14	会話を楽しんだり、一緒に遊んだり、親子のかかわりを大切にする中で子どもの成長を感じている。					



情報発信

		A	B	C	D	理由
15	降園前の話やホームページ，お便りなどから幼稚園の遊びや生活の様子がわかる。					



16 その他，上記の項目以外で日頃お感じになられていることをご自由にお書きください。
