

「ふるさと納税」で、京都市立の高校・総合支援学校にご支援を！

京都の学びを つないでいく。

京都市教育委員会では、京都市立高校と総合支援学校で学ぶ子どもたちが、一人ひとりの夢や目標に向かって、より一層日々の活動に打ち込むことができる教育環境の充実に向けて、ふるさと納税制度を活用したご寄付を募集しています。

卒業生や保護者の皆様、また京都で学ぶ子どもたちを応援いただける皆様からのご支援をお願いいたします。

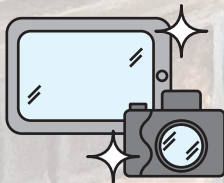
Works by Miyuu Maruyama / 京都市立銅駝美術工芸高等学校 / 洋画専攻

いただいた寄付はこのように使用させていただきます。

教育環境の充実と整備



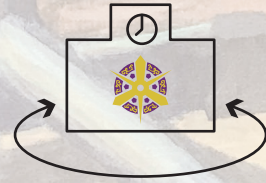
ICT環境の充実



部活動や学校行事へのエール



地域との連携・交流促進



国際交流



母校を応援！京都市立高校・総合支援学校支援事業

京都市教育委員会では、ふるさと納税制度を活用し、本市立高等学校及び総合支援学校を「学校単位」で応援する寄付事業を実施しています。なお本事業において返礼品は設けておりませんので予めご了承ください。

① 税金の一部が控除されます

【個人の場合】

個人住民税所得割額の概ね2割までの寄付金であれば、2,000円を超える全額が控除されます。

※京都市在住の方も控除対象です

【法人の場合】

寄付金の全額を損金算入することができます。また、本社所在地が京都市外の企業の方は、「企業版ふるさと納税」制度（寄付額の約9割が軽減され、実質的な負担が約1割）を活用することが可能です。

※「企業版ふるさと納税」制度は申込方法が通常と異なりますので、下記の電話番号までお問合せください。

② 寄付先の学校を選べます

下記の京都市立高校及び総合支援学校から寄付する先を選んでいただくことができます。

また、「高校」もしくは「総合支援学校」全体へ還元するよう選んでいただくことも可能です。

- | | |
|--------------|---------------|
| [1] 伏見工業高校 | [11] 北総合支援学校 |
| [2] 京都奏和高校 | [12] 白河総合支援学校 |
| [3] 京都工学院高校 | [13] 東山総合支援学校 |
| [4] 西京高校 | [14] 東総合支援学校 |
| [5] 銅駝美術工芸高校 | [15] 鳴滝総合支援学校 |
| [6] 京都堀川音楽高校 | [16] 西総合支援学校 |
| [7] 堀川高校 | [17] 呉竹総合支援学校 |
| [8] 日吉ヶ丘高校 | [18] 桃陽総合支援学校 |
| [9] 紫野高校 | |
| [10] 塔南高校 | |



お申し込み方法

A: クレジットカードによるお申込み(個人寄付のみ)

インターネット上からお手続きをいただけます。

※対応カード: Visa, Mastercard, JCB, American Express, Diners Club
※クレジットカードの支払方法は、1回払いのみとなります。

B: 寄付申出書によるお申込み

申出書に必要事項をご記入いただき、郵便、ファックスまたは電子メールにより右記に送付してください。なお個人以外の名義（法人、任意団体等）で寄付をされる場合は、本様式を御使用ください（個人名義でも使用可能）。

クレジット手続き、申出書のダウンロード、
その他 詳細な情報の確認はこちらから。
www.city.kyoto.lg.jp/kyoiku/page/0000275327.html



お問合せ

京都市教育委員会総務部総務課 ふるさと納税担当
〒604-8161

京都市中京区烏丸通三条下ル饅頭屋町595-3
大同生命京都ビル9階

TEL: 075-222-3767 / FAX: 075-256-0483

メールアドレス: kyoikusomu@edu.city.kyoto.jp