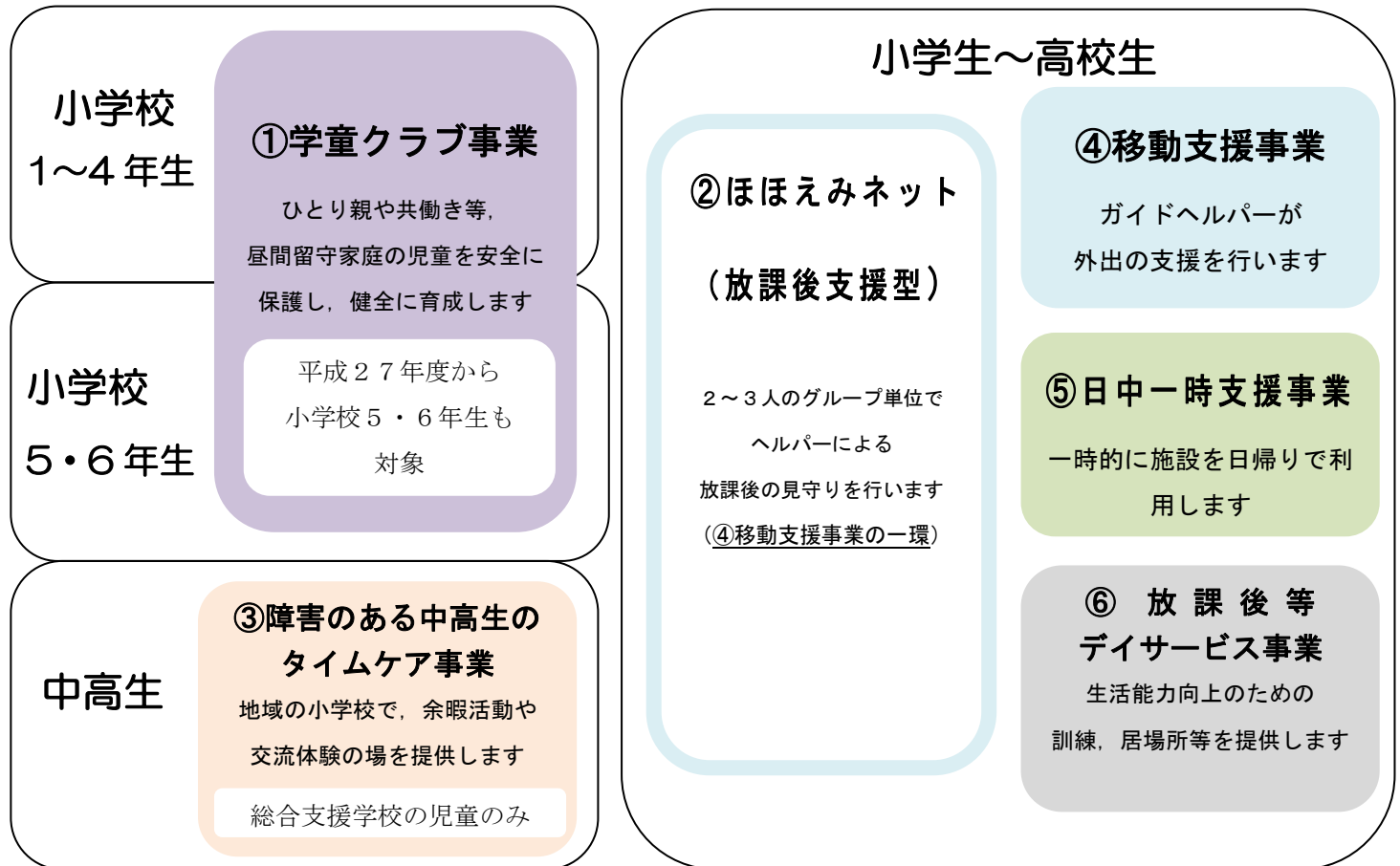


障害のある子どものための放課後等のサポート事業

京都市では、障害のある子どもが放課後や長期休暇中も安心・安全に過ごせるよう、障害のある児童の居場所づくりや余暇の充実のための事業を実施しています。

それぞれの事業に関するお問合せは裏面を御覧ください。



※ ④については、学校から帰宅後の余暇活動に利用することはできますが、一人親家庭等一部の家庭を除き、通学時の送迎に利用することはできません。

対象となる児童・利用料

	利用要件	利用料
①	保護者の就労等により昼間留守となる家庭の障害のある児童	所得に応じた利用者負担
②	保護者の就労・疾病等により昼間留守となる家庭で、単独では移動困難な全身性・視覚・知的・精神障害、難病児童	所得に応じた利用者負担（上限あり） （市民税非課税世帯無料）
③	保護者の就労等により昼間留守となる家庭の障害のある児童	所得に応じた利用者負担
④	単独では移動困難な全身性・視覚・知的・精神障害、難病児童	所得に応じた利用者負担（上限あり） （市民税非課税世帯無料）
⑤	心身に障害のある児童	
⑥		

* いずれも生活保護世帯は無料又は減免があります。別途おやつ代等の実費がかかる場合があります。

問合せ先一覧（裏面）

問合先一覧

※事業によって、申込み時期や定員が決まっていますので、詳細はお問合せ下さい。

①学童クラブ事業

利用を希望される児童館に直接お問合せ下さい。

京都市の児童館・学童クラブ一覧 <http://www.kyo-yancha.ne.jp/gakudo-club/jigyoo.html>



京都市の児童館・学童クラブ一覧
のページ（QRコードスキャン）

②ほほえみネット（放課後支援）、④移動支援事業

お住まいの区の福祉事務所（支援課・支援保護課）又は精神障害のある児童の場合、保健センター（支所）にお問合せ下さい。

問合先	TEL	問合先	TEL	問合先	TEL	問合先	TEL
北福祉事務所	432-1285	右京福祉事務所	861-1451	北保健センター	432-1454	右京保健センター	861-2179
上京福祉事務所	441-5121	京北出張所福祉担当	852-1815	上京保健センター	441-2873	京北出張所保健担当	852-1816
左京福祉事務所	702-1131	西京福祉事務所	381-7666	左京保健センター	702-1222	西京保健センター	392-5690
中京福祉事務所	812-2544	洛西福祉事務所	332-9275	中京保健センター	812-2598	西京保健センター洛西支所	332-9348
東山福祉事務所	561-9348	伏見福祉事務所	611-2392	東山保健センター	561-9130	伏見保健センター	611-1163
山科福祉事務所	592-3243	深草福祉事務所	642-3574	山科保健センター	592-3479	伏見保健センター深草支所	642-3879
下京福祉事務所	371-7217	醍醐福祉事務所	571-6372	下京保健センター	371-7293	伏見保健センター醍醐支所	571-6748
南福祉事務所	681-3282			南保健センター	681-3574		

③障害のある児童のタイムケア事業

在籍校	実施法人	事業所名称	実施場所	TEL
北総合支援学校	（福）西陣会	ういず	紫野小学校/待鳳小学校	451-8972
東総合支援学校	（NPO）明日堂	ひがし	西野小学校	646-1875
西総合支援学校	（福）京都基督教福祉会	へーおんカフェ・さかいだに	境谷小学校	391-7793
呉竹総合支援学校	（福）カトリック京都司教区カリタス会	れいんぼう	砂川小学校	681-9951

⑤日中一時支援事業 ⑥放課後等デイサービス事業

お住まいの区	問合先	TEL	FAX
南区・伏見区管内以外	発達相談所 発達相談課	801-9182	822-4175
南区・伏見区	第二児童福祉センター 発達相談部門	612-2700	612-2888