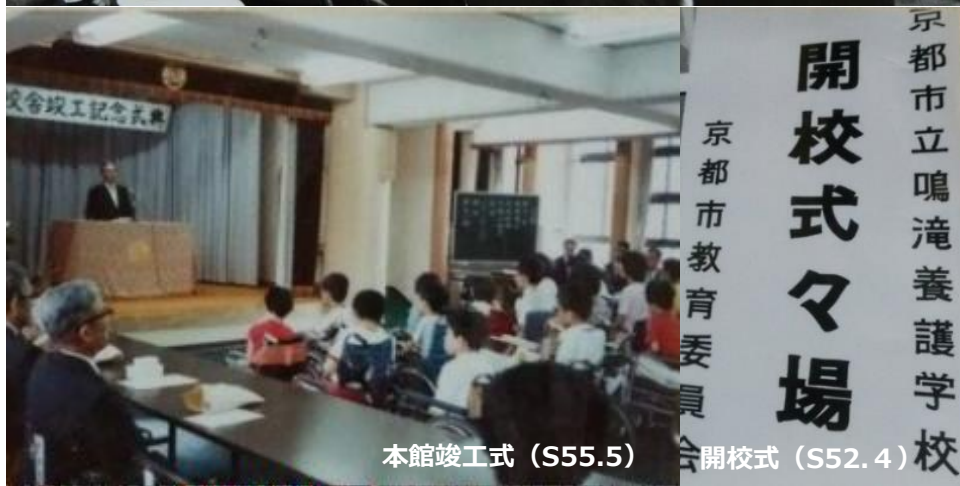




鳴滝分校開校式 (S50.4)



本館竣工式 (S55.5)

開校式 (S52.4)

筋ジス及び神経筋疾患等交流会＜最終回＞

2016,8,2(火)13:00- 鳴滝・病弱教育

(筋ジス/てんかん等)

40年の歴史を振り返る

本校は御室小学校・双ヶ丘中学校の筋ジス学級、呉竹養護学校鳴滝分校の時代を経て、昭和52年(1977年)に開校してから間もなく40年を迎えようとしています。

この度、筋ジス学級時代からの貴重な映像フィルムが、玉村教授のご協力を得てよみがえりました。当時の資料や写真とともに公開し、一人ひとりを徹底的に大切にする本市教育の歩みの一端をともに振り返る機会と致します。皆様のご参加をお待ちしております。

○どなたでもご参加いただけます。

○お申込みは別紙にて、FAXまたはEメールで中山副教頭までお願いします。

申込用紙は本校HPよりダウンロードしていただけます。

○会場準備の都合上、申込は7月29日(金)で締め切らせていただきます。

○車椅子を使用されている方で駐車が必要な方は事前にご連絡下さい。

○お子さん同士の交流会は実施しませんので、ご了解下さい。

13:00～14:00

当時の貴重な映像や
写真等を自由にご覧

いただきます

14:10～15:30

卒業生や教職員から

当時のエピソードや

「今」を存分に語って

いただきます

大藪光俊 氏 他

15:30～16:00

まとめ

奈良教育大学教授

玉村公二彦 氏

京都市立鳴滝総合
支援学校
1F 多目的室

〒616-8245 京都市右京区
音戸山山ノ茶屋町9-2

TEL 075-461-3221

FAX 075-462-1934

昭和45～49年度 筋ジス学級時代（御室小学校・双ヶ丘中学校 特殊学級）



左：病室を借りて授業をしている場面



右：理髪奉仕の一コマ

昭和50～51年度 呉竹養護学校鳴滝分校時代



左：小学部 第1回卒業式

右：オリンピック選手と

昭和52～55年度 鳴滝養護学校開校



昭和55（46）年度～ 双ヶ丘中学校との交流



左：昭55.6.7(土)の交流会



右：昭56.5の交流会

昭和63年度
てんかん児（小・中）
教育開始

平成12年度
てんかん児（高）
教育開始

平成16年度 総合制開始（職業学科併設）

平成22年度 訪問教育 開始



平成25年度 京都市立病院に分教室設置

