



京都市立北総合支援学校
校長 小田 健司
高等部進路指導主事 瀬 信博
No.9 令和8年1月16日

冬休みが明け、いよいよ今年度も残すところあと僅かという時期になりました。年末年始はインフルエンザが大流行していたようですが、冬休み期間中は体調を崩さず元気に楽しく過ごせましたでしょうか？

令和8年も明確な目標を持ち、日々の生活を大切にしながら過ごしていきましょう！本年もどうぞよろしく願いいたします！！

取 組 紹 介



○高等部入学相談に向けて【中3】

令和8年度高等部入学相談が1/30(金)に実施されます。本校中学部を卒業される方については、1/23(金)～1/29(木)の放課後に入学相談を受けることも可能です。入学相談は一般的な高校入試とは異なりますが、義務教育を修了し新たな段階へと進むための大きな節目です。入学相談では、志願者および保護者の皆様より、高等部入学への意志や思い等を聞かせていただきます。日時等お間違えのないようご確認ください。

○事業所見学に向けて【高1】

随時、個別の事業所見学を実施していきます。見学を通して、卒業後の姿が少しずつ具体化してきたところもあるかと思います。次年度も見学は続きます。思いを少しずつ整理していきましょう。

○福祉体験実習・進路懇談に向けて【高2】

個別の福祉体験実習に引き続き取り組んでいきます。保護者の皆様、実習開始時の挨拶や振り返りの会の参加などご協力をお願いします。

例年2年生では学年末懇談時に、進路懇談も併せて実施しております。進路の進捗状況については、実習済・実習中・実習を控えている等、それぞれ異なるかと思いますが、これまでの見学・実習等を踏まえて、現時点での進路の意向や次年度の進路の流れ等について確認をさせていただきます。どうぞよろしくお願いいたします。



○進路選択・決定に向けて【高3】

福祉サービスの利用については、例年1月下旬頃から各区役所担当のケースワーカーよりご家庭に“確認通知(内定)”の連絡が入ります(個々の進捗状況に合わせて時期は異なります)。連絡を受けましたら速やかに担任を通じて進路担当までお知らせください。

以降の契約等に向けての流れにつきましてはその都度ご案内させていただきます。不明な点がございましたらお気軽にお尋ねください。

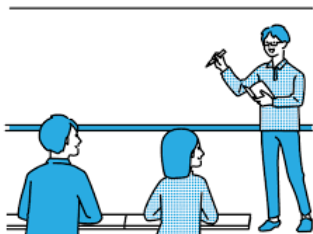
○本校の進路状況について(過去3年間の進路状況)

サービスの概要	令和6年度	令和5年度	令和4年度
生活介護	5	10	19
就労継続支援B型	10	14	11
就労継続支援A型	0	0	1
自立訓練(生活訓練)	3	4	3
就労移行支援	0	0	0
療養介護	0	0	0
進学(障害者高等技術専門校等)	0	0	0
企業	0	1	0
その他(施設入所や在宅等)	2	4	3

- ▶生活介護(一部 B 型含む)は複数ヶ所を併用利用されている方もいます
- ▶B 型事業所の施設数は増加傾向にあり、一部ではありますが送迎サービスをされているところもあります。また事業所により方針は異なりますが、在宅で支援を受けられるところもあります
- ▶本校の卒業生については、自立訓練(標準利用期間 2 年)利用後は、B 型を利用される方が多いです
- ▶就労移行支援事業所(標準利用期間 2 年)での訓練を経て就職された卒業生もいます
- ▶進学は主に障害者高等技術専門校が該当します。訓練を経て就職された卒業生もいます
- ▶入所等については、医療機関への入所も含みます。また在宅からスタートし、ご自身のペースで事業所へ通所され始めた方もいます

○第2回 PTA 進路学習会について

例年、PTA 進路委員会主催の進路学習会が年に2回実施されています。今年度2回目の学習会は、JCIL(日本自立生活センター)の皆様による、障害のある方の自立について、福祉サービスの制度的なお話し、金銭的なお話し、一人暮らしについて等、福祉に関わる様々なお話です。参加方法は対面形式だけでなく、ZOOM やアーカイブ配信の閲覧等もございます。PTA 会員の皆様を対象となりますが、ご都合がつかましたら是非ご参加ください。



『JCIL』の HP です。
参考にご覧ください。



○事業所等の情報収集にご活用ください

<p>指定障害福祉サービス等一覧</p> <p>(主催:京都市情報館)</p>	<p>障害者就労支援推進会議はたらきまひよ</p> <p>(主催:京都市保健福祉局障害保健福祉推進室)</p>	<p>障害者はたらき支援ネット</p> <p>(主催:京都府健康福祉部障害者支援課)</p>	<p>障害福祉サービス事業所検索 WAM NET</p> <p>(主催:独立行政法人福祉医療機構)</p>	<p>令和6年度障害福祉サービス事業所プロフィール</p> <p>(主催:京都市障害者地域自立支援協議会、京都市総合支援学校進路指導主事会)</p>
---	---	--	---	--