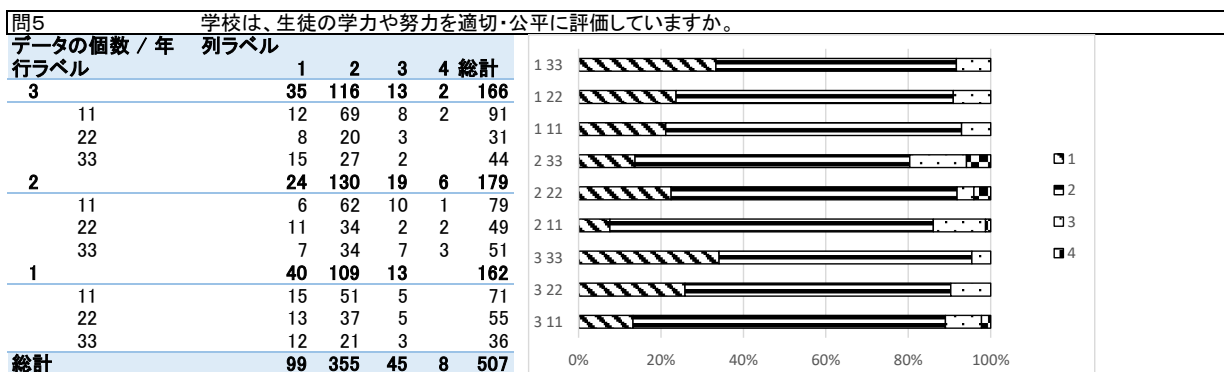
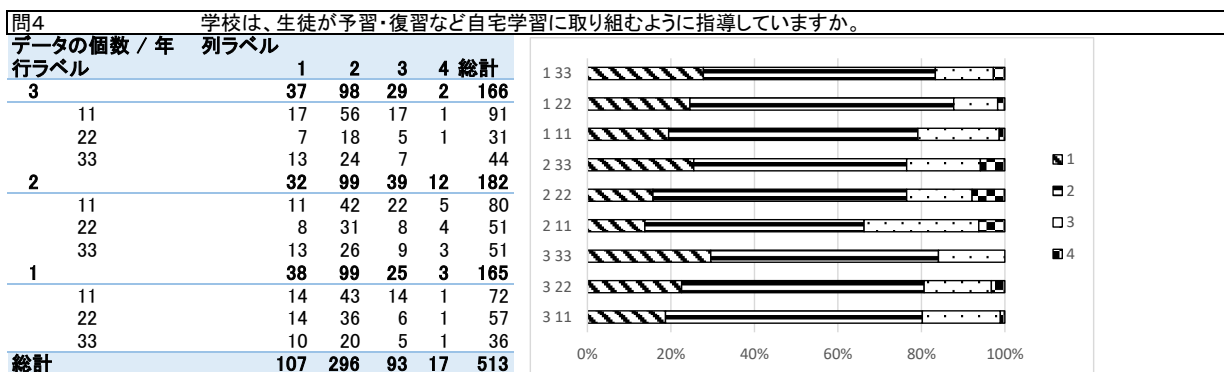
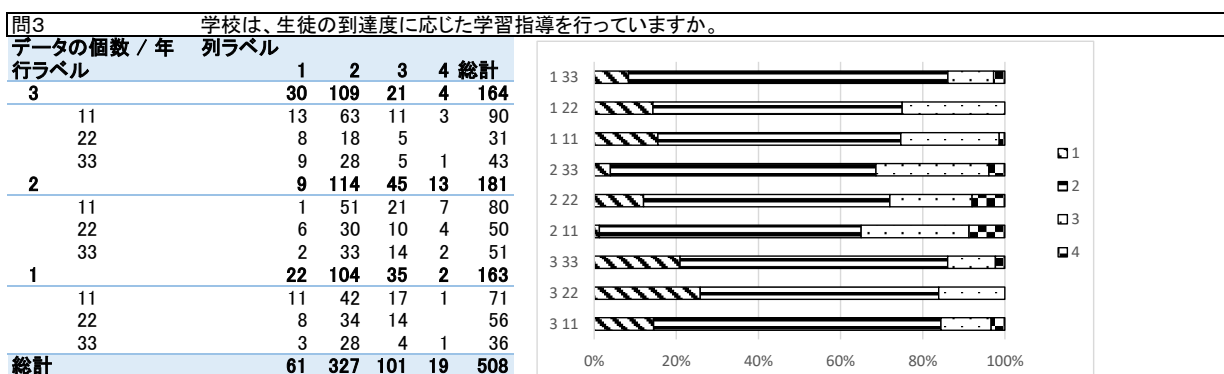
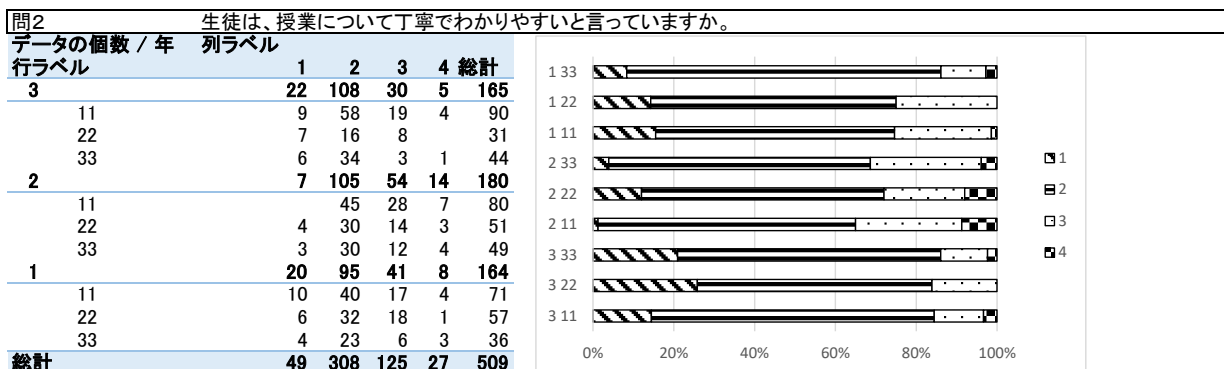
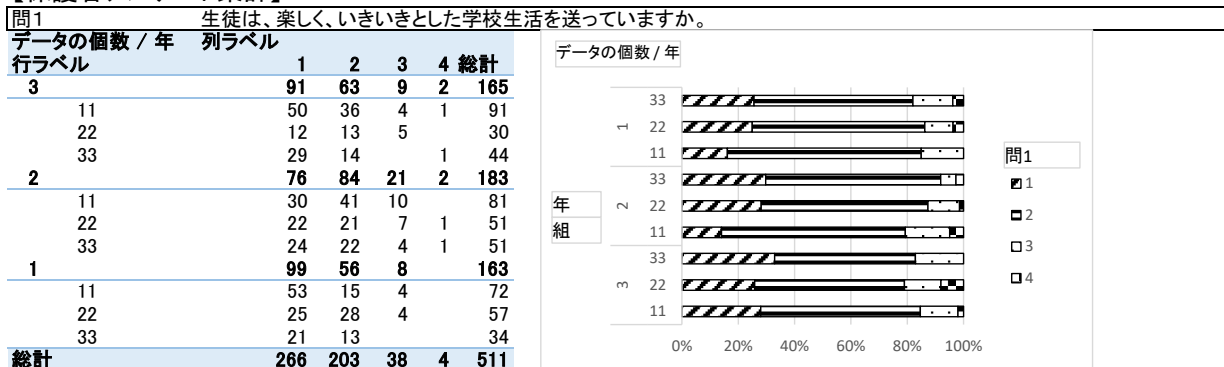
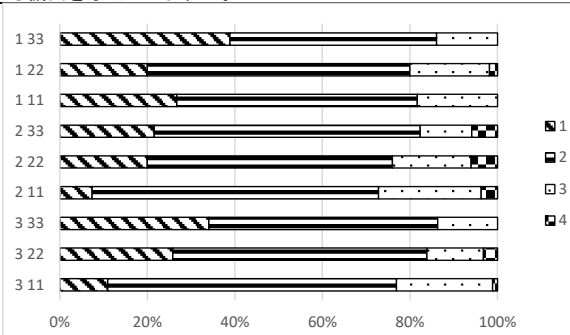


【保護者アンケート集計】



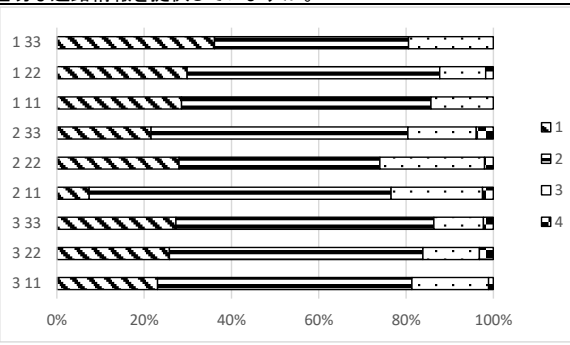
問6 学校は、生徒に将来の夢や目標を考える機会を与えていますか。

データの個数 / 年 行ラベル	1	2	3	4	総計
3	33	101	30	2	166
11	10	60	20	1	91
22	8	18	4	1	31
33	15	23	6		44
2	27	112	34	9	182
11	6	53	19	3	81
22	10	28	9	3	50
33	11	31	6	3	51
1	44	89	28	1	162
11	19	39	13		71
22	11	33	10	1	55
33	14	17	5		36
総計	104	302	92	12	510



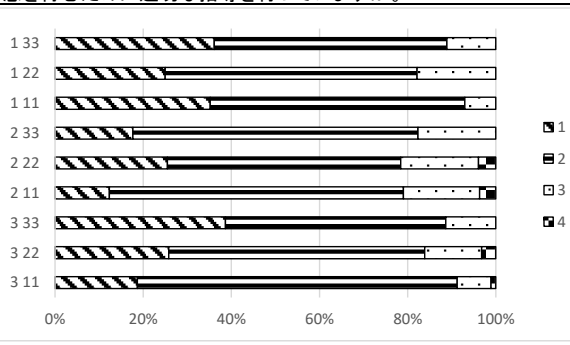
問7 学校は、進路講演会や大学訪問など適切な進路情報を提供していますか。

データの個数 / 年 行ラベル	1	2	3	4	総計
3	41	97	25	3	166
11	21	53	16	1	91
22	8	18	4	1	31
33	12	26	5	1	44
2	31	109	37	5	182
11	6	56	17	2	81
22	14	23	12	1	50
33	11	30	8	2	51
1	50	89	23	1	163
11	20	40	10		70
22	17	33	6	1	57
33	13	16	7		36
総計	122	295	85	9	511



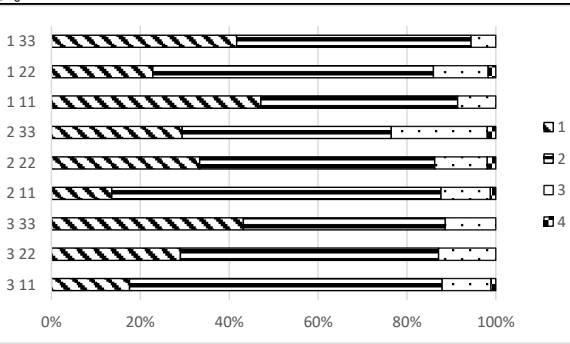
問8 学校は、生徒の自主性、協調性、責任感を育むために適切な指導を行っていますか。

データの個数 / 年 行ラベル	1	2	3	4	総計
3	42	106	16	2	166
11	17	66	7	1	91
22	8	18	4	1	31
33	17	22	5		44
2	32	114	32	5	183
11	10	54	14	3	81
22	13	27	9	2	51
33	9	33	9		51
1	52	92	19		163
11	25	41	5		71
22	14	32	10		56
33	13	19	4		36
総計	126	312	67	7	512



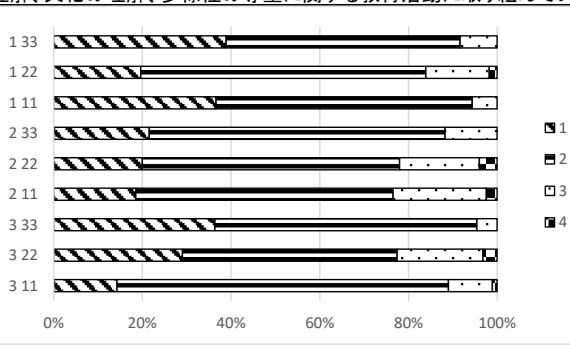
問9 学校の生活指導方針に共感できますか。

データの個数 / 年 行ラベル	1	2	3	4	総計
3	44	102	19	1	166
11	16	64	10	1	91
22	9	18	4		31
33	19	20	5		44
2	43	111	26	3	183
11	11	60	9	1	81
22	17	27	6	1	51
33	15	24	11	1	51
1	61	86	15	1	163
11	33	31	6		70
22	13	36	7	1	57
33	15	19	2		36
総計	148	299	60	5	512



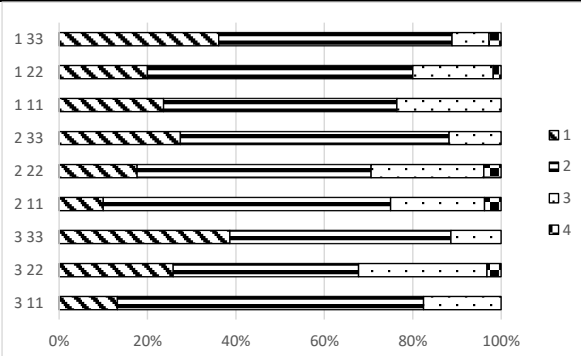
問10 学校は、ユネスコスクールとして国際理解、文化の理解、多様性の尊重に関する教育活動に取り組んでいますか。

データの個数 / 年 行ラベル	1	2	3	4	総計
3	38	109	17	2	166
11	13	68	9	1	91
22	9	15	6	1	31
33	16	26	2		44
2	36	110	32	4	182
11	15	47	17	2	81
22	10	29	9	2	50
33	11	34	6		51
1	51	96	15	1	163
11	26	41	4		71
22	11	36	8	1	56
33	14	19	3		36
総計	125	315	64	7	511



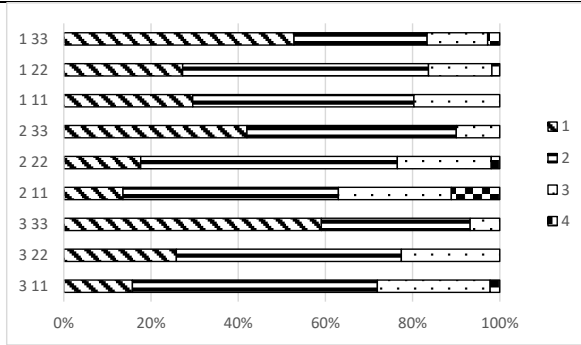
問11 学校は、授業やホームルーム活動、学校行事などで、言語活用能力やコミュニケーション能力を伸ばす取り組みを進めていますか。

データの個数 / 年 行ラベル	列ラベル	1	2	3	4	総計
3		37	98	30	1	166
11		12	63	16		91
22		8	13	9	1	31
33		17	22	5		44
2		31	110	36	5	182
11		8	52	17	3	80
22		9	27	13	2	51
33		14	31	6		51
1		41	90	30	2	163
11		17	38	17		72
22		11	33	10	1	55
33		13	19	3	1	36
総計		109	298	96	8	511



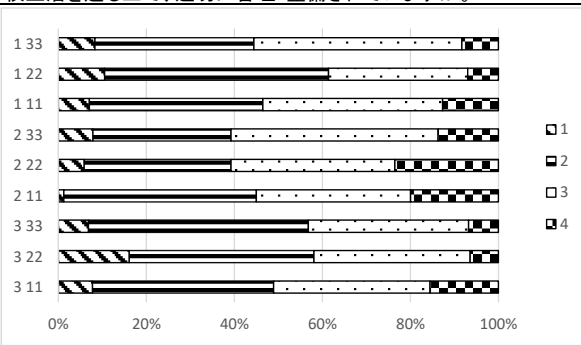
問12 英語に親しむ環境が整えられており、国際理解を促す取り組みが行われていますか。

データの個数 / 年 行ラベル	列ラベル	1	2	3	4	総計
3		48	81	33	2	164
11		14	50	23	2	89
22		8	16	7		31
33		26	15	3		44
2		41	94	37	10	182
11		11	40	21	9	81
22		9	30	11	1	51
33		21	24	5		50
1		55	78	27	2	162
11		21	36	14		71
22		15	31	8	1	55
33		19	11	5	1	36
総計		144	253	97	14	508



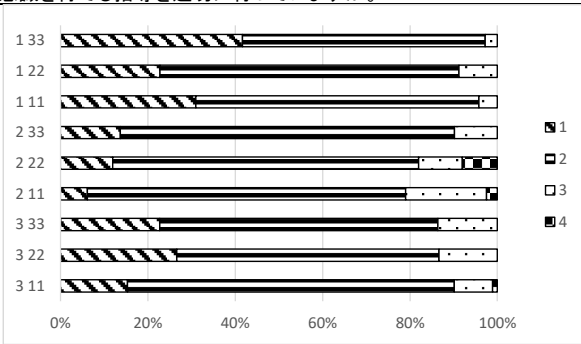
問13 学校施設・設備などの教育環境は、学校生活を送る上で、適切に管理・整備されていますか。

データの個数 / 年 行ラベル	列ラベル	1	2	3	4	総計
3		15	72	59	19	165
11		7	37	32	14	90
22		5	13	11	2	31
33		3	22	16	3	44
2		8	68	71	35	182
11		1	35	28	16	80
22		3	17	19	12	51
33		4	16	24	7	51
1		14	70	64	16	164
11		5	28	29	9	71
22		6	29	18	4	57
33		3	13	17	3	36
総計		37	210	194	70	511



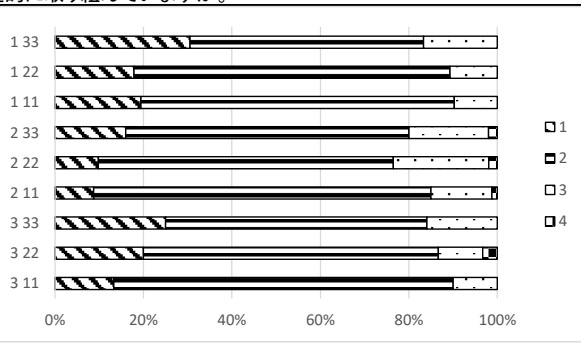
問14 学校は、いじめを許さないなどの人権意識を育てる指導を適切に行っていますか。

データの個数 / 年 行ラベル	列ラベル	1	2	3	4	総計
3		32	114	18	1	165
11		14	68	8	1	91
22		8	18	4		30
33		10	28	6		44
2		18	133	25	6	182
11		5	59	15	2	81
22		6	35	5	4	50
33		7	39	5		51
1		50	105	9		164
11		22	46	3		71
22		13	39	5		57
33		15	20	1		36
総計		100	352	52	7	511



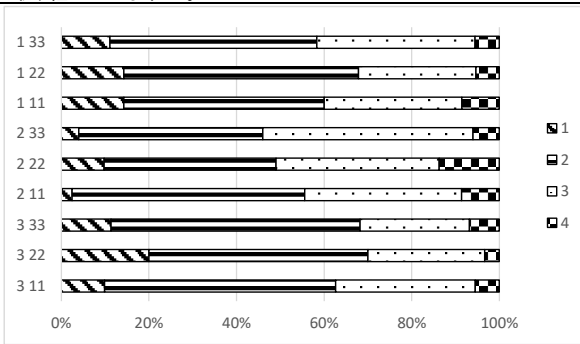
問15 学校は、保健、安全指導に関して積極的に取り組んでいますか。

データの個数 / 年 行ラベル	列ラベル	1	2	3	4	総計
3		29	115	19	1	164
11		12	69	9		90
22		6	20	3	1	30
33		11	26	7		44
2		20	127	31	3	181
11		7	61	11	1	80
22		5	34	11	1	51
33		8	32	9	1	50
1		35	110	19		164
11		14	51	7		72
22		10	40	6		56
33		11	19	6		36
総計		84	352	69	4	509



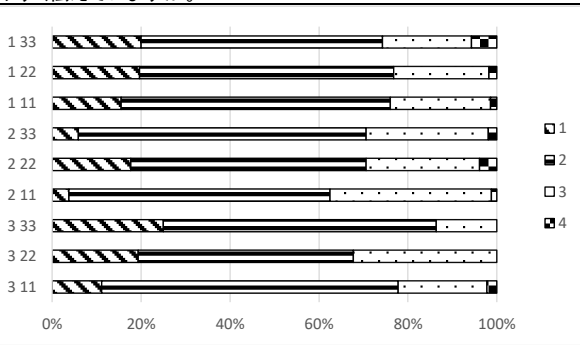
問16 学校は、校内の環境・美化に積極的に取り組んでいますか。

データの個数 / 年 行ラベル	1	2	3	4	総計
3	20	88	48	9	165
11	9	48	29	5	91
22	6	15	8	1	30
33	5	25	11	3	44
2	9	84	72	17	182
11	2	43	29	7	81
22	5	20	19	7	51
33	2	21	24	3	50
1	22	79	50	11	162
11	10	32	22	6	70
22	8	30	15	3	56
33	4	17	13	2	36
総計	51	251	170	37	509



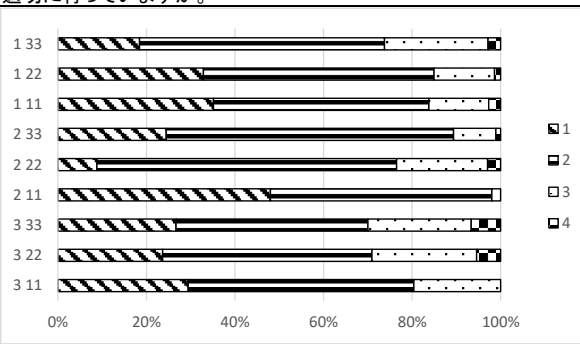
問17 学校は、保護者へ教育方針をわかりやすく伝えていきますか。

データの個数 / 年 行ラベル	1	2	3	4	総計
3	27	102	34	2	165
11	10	60	18	2	90
22	6	15	10	3	34
33	11	27	6	4	48
2	15	107	56	4	182
11	3	47	29	1	80
22	9	27	13	2	51
33	3	33	14	1	51
1	29	94	35	4	162
11	11	43	16	1	71
22	11	32	12	1	56
33	7	19	7	2	35
総計	71	303	125	10	509



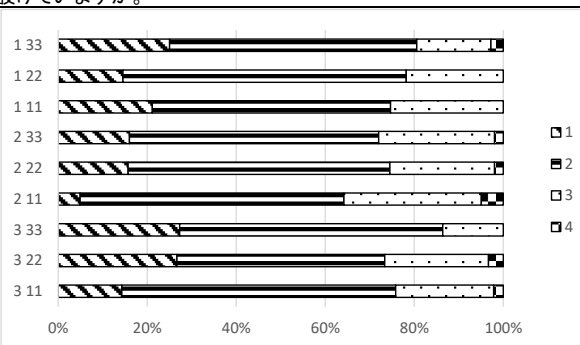
問18 学校は、家庭への連絡や意思疎通を適切に行っていますか。

データの個数 / 年 行ラベル	1	2	3	4	総計
3	32	100	30	4	166
11	12	61	16	2	91
22	8	17	4	2	31
33	12	22	10	4	48
2	14	101	54	14	183
11	3	45	25	8	81
22	7	24	17	3	51
33	4	32	12	3	51
1	29	90	40	4	163
11	12	36	21	1	70
22	9	32	15	1	57
33	8	22	4	2	36
総計	75	291	124	22	512



問19 学校は、保護者と話す機会を適切に設けていますか。

データの個数 / 年 行ラベル	1	2	3	4	総計
3	33	96	33	3	165
11	13	56	20	2	91
22	8	14	7	1	30
33	12	26	6	4	48
2	20	106	50	6	182
11	4	48	25	4	81
22	8	30	12	1	51
33	8	28	13	1	50
1	32	93	36	1	162
11	15	38	18	7	71
22	8	35	12	5	55
33	9	20	6	1	36
総計	85	295	119	10	509



問20 学校は、来校者や電話の対応などを丁寧に行っていますか。

データの個数 / 年 行ラベル	1	2	3	4	総計
3	53	105	5	2	165
11	25	62	2	2	91
22	10	19	1	30	30
33	18	24	2	44	44
2	37	122	19	4	182
11	12	59	8	2	81
22	14	32	3	50	50
33	11	31	8	51	51
1	48	107	7	3	165
11	26	43	2	72	72
22	10	43	4	57	57
33	12	21	1	36	36
総計	138	334	31	9	512

