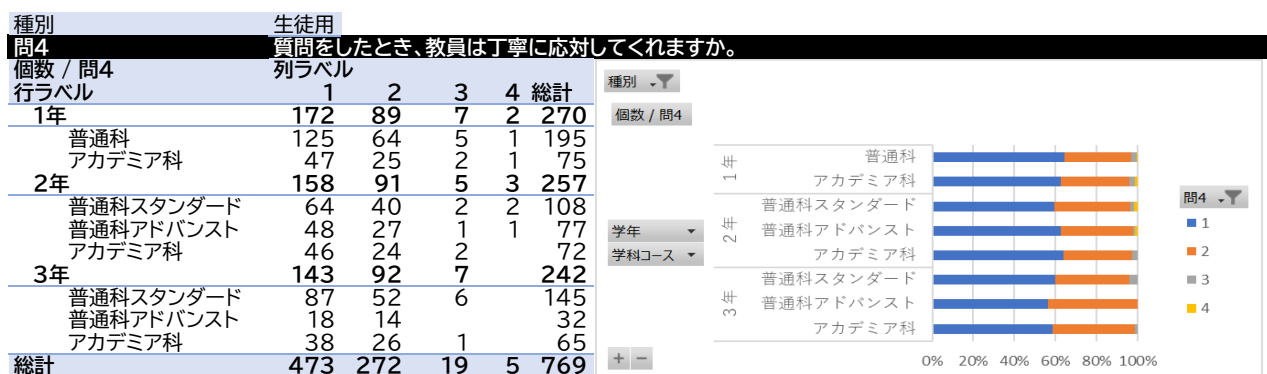
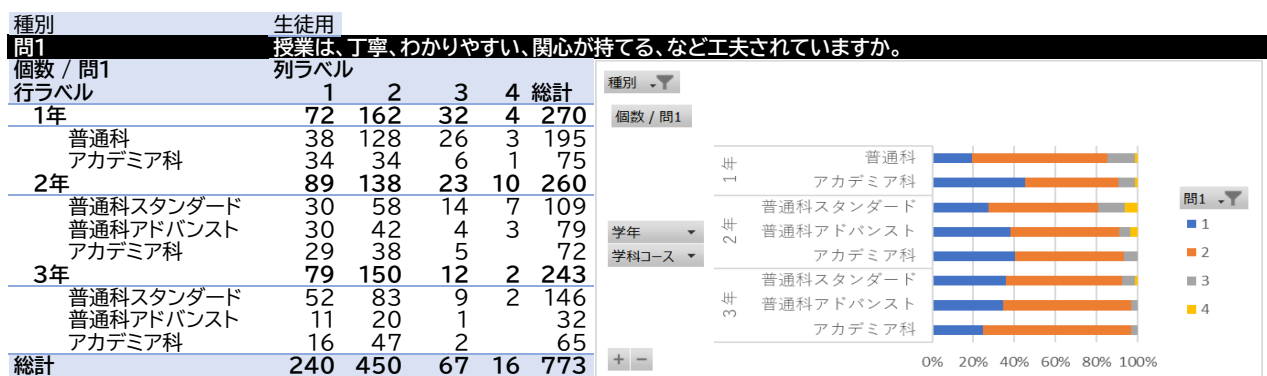
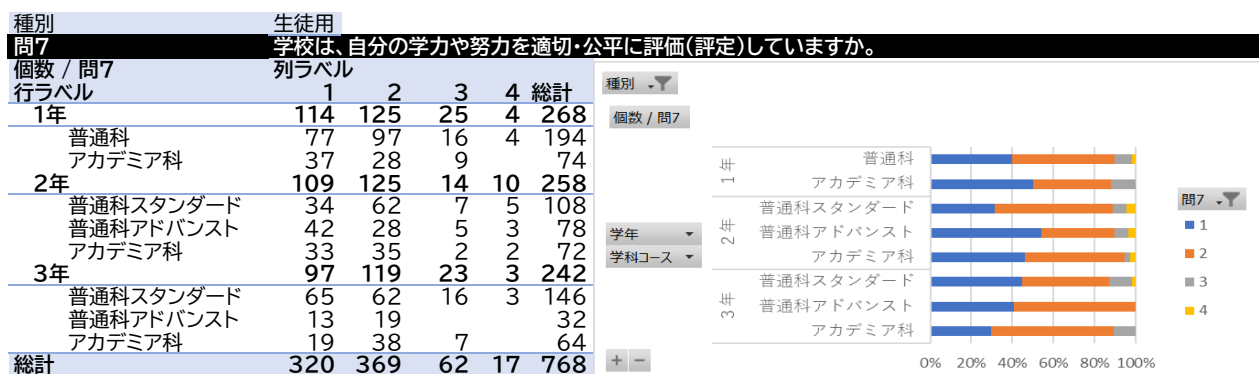
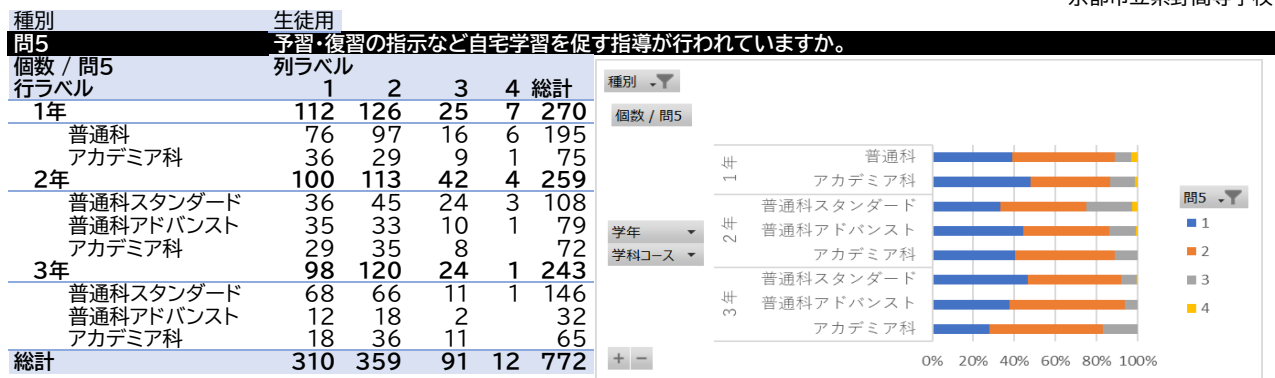
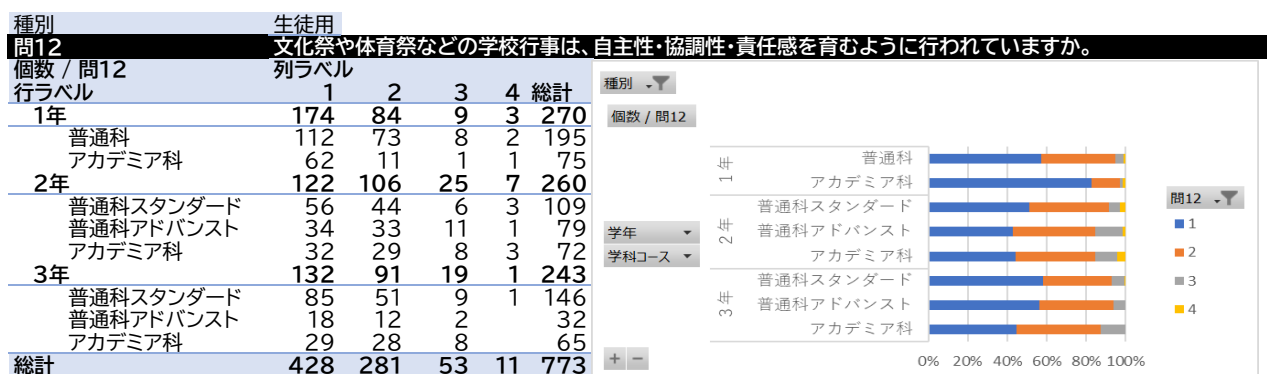
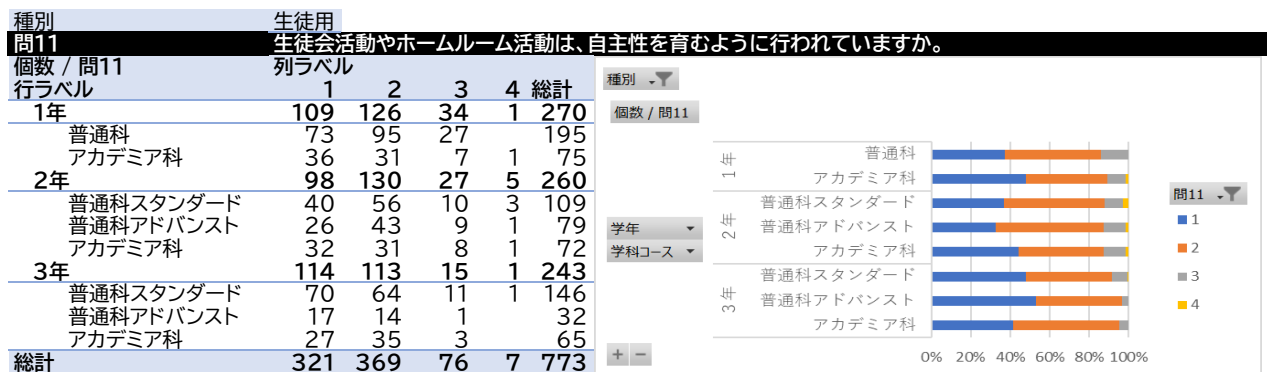
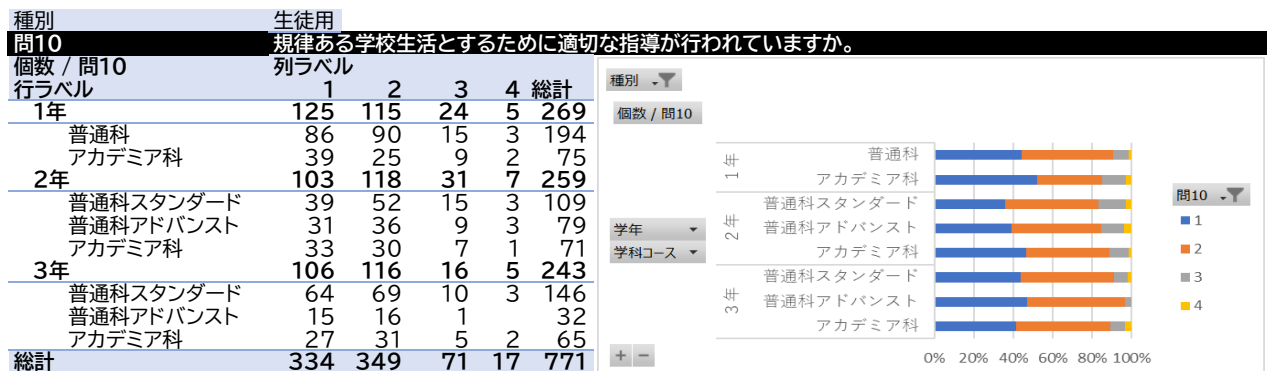
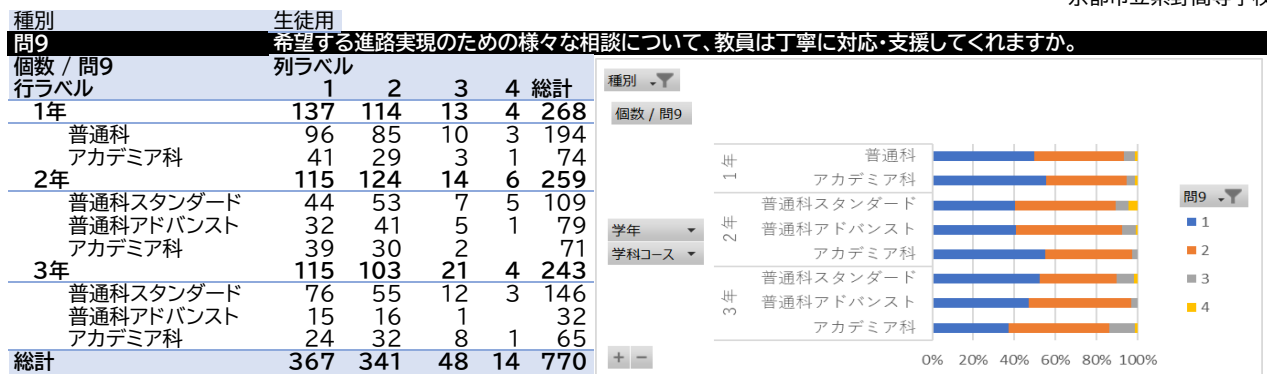


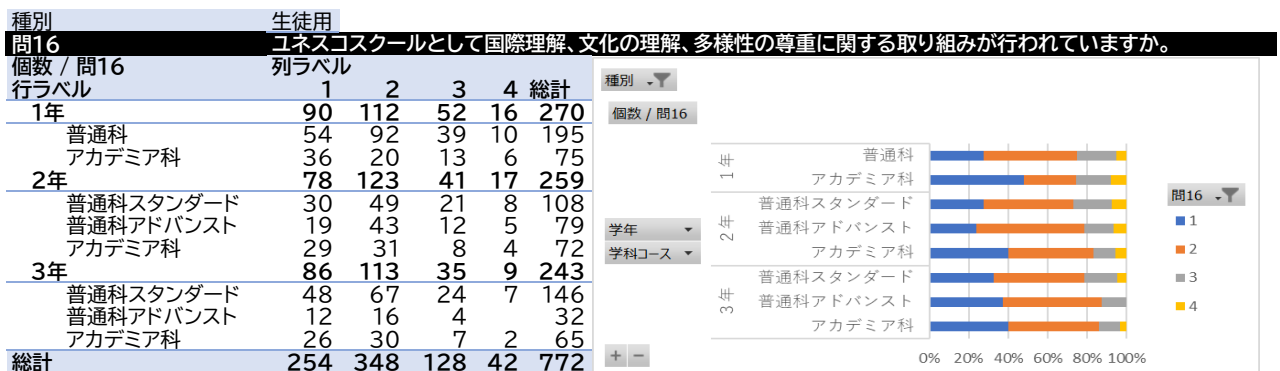
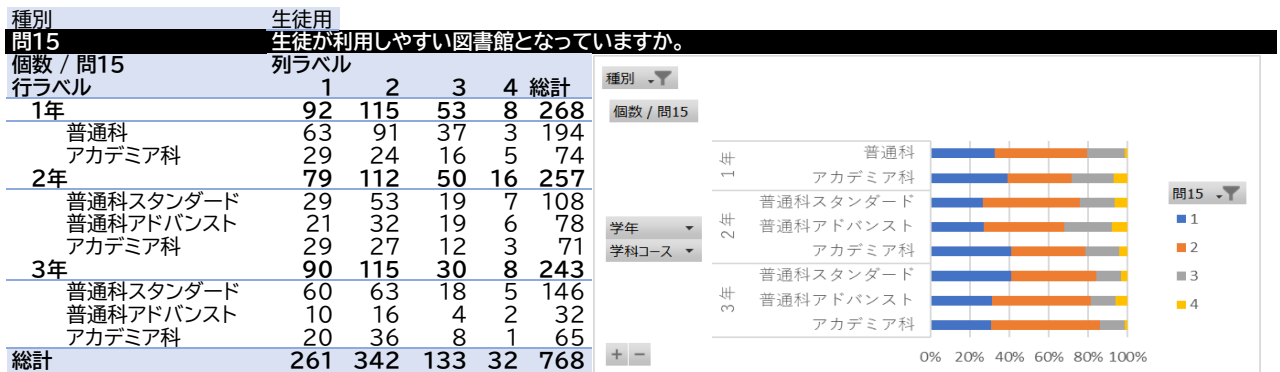
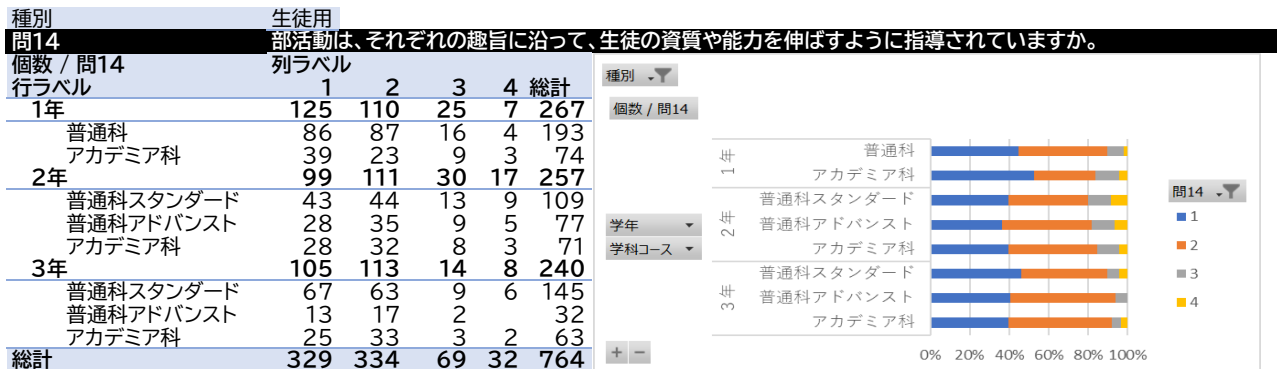
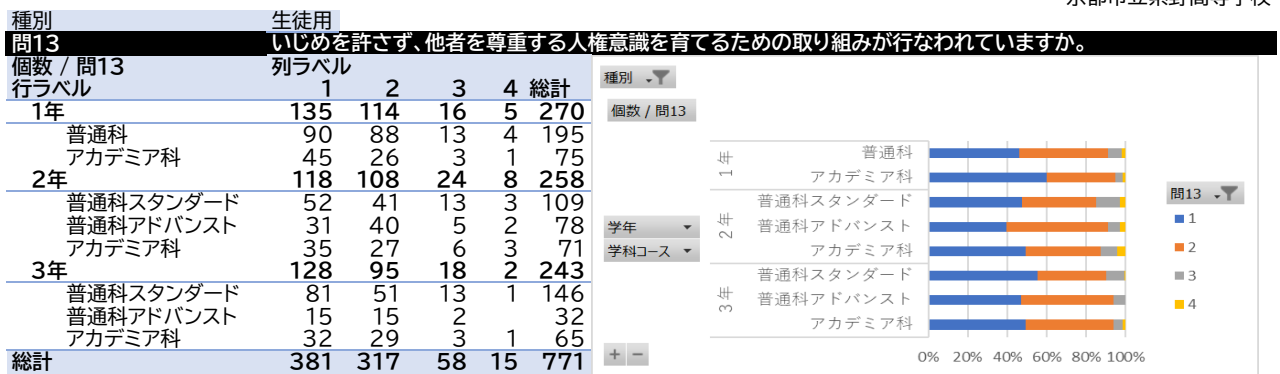
回収率 :94.8%

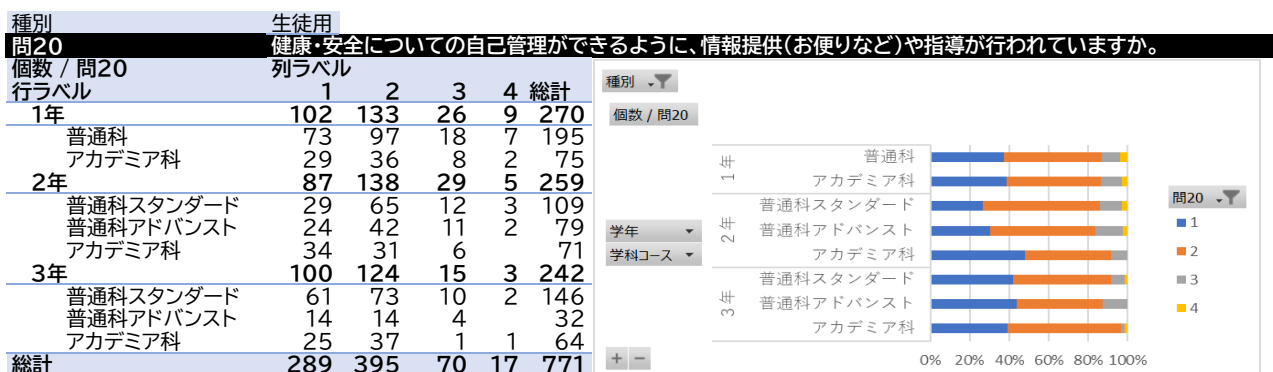
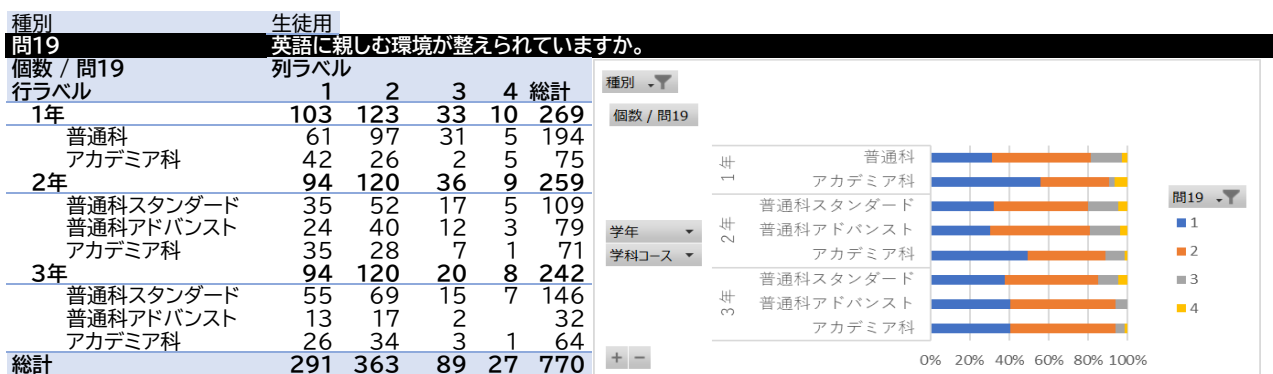
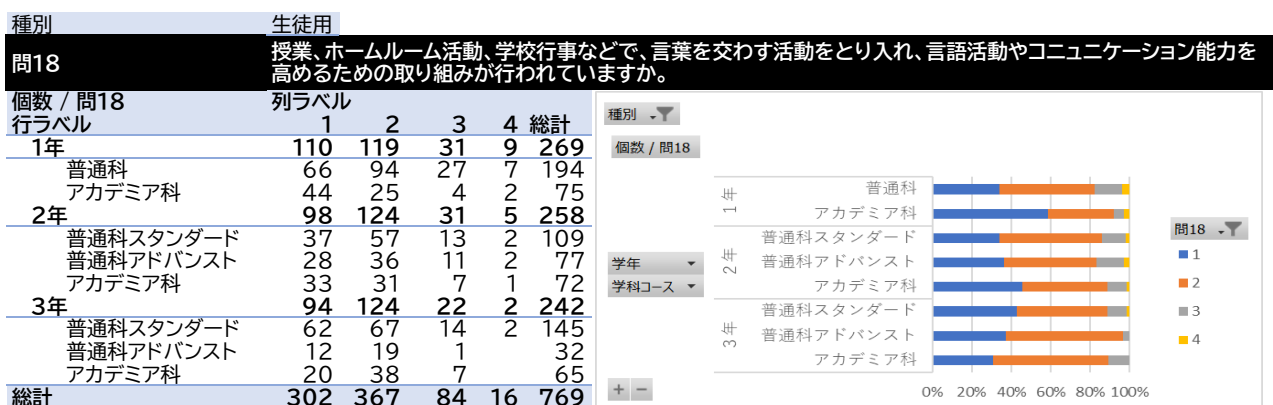
回答 : 1=そう思う 2=おおむねそう思う 3=あまりそう思わない 4=そう思わない

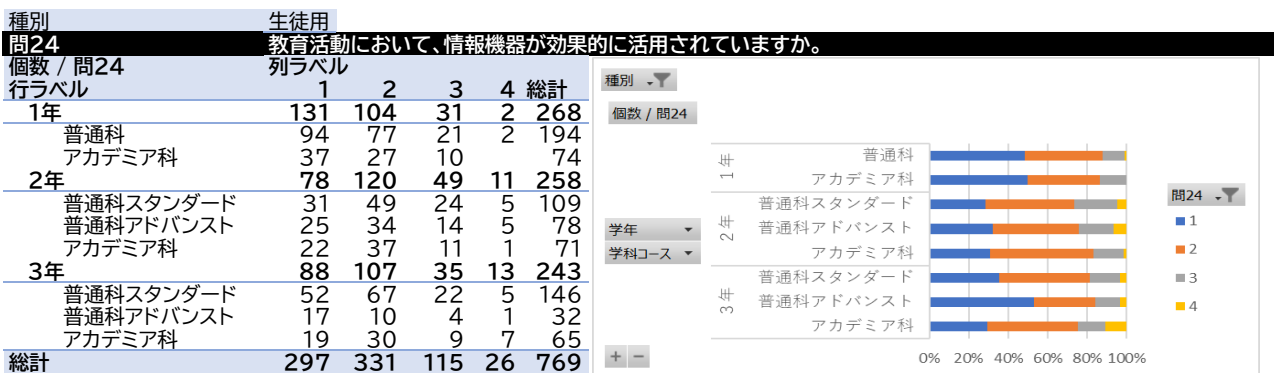
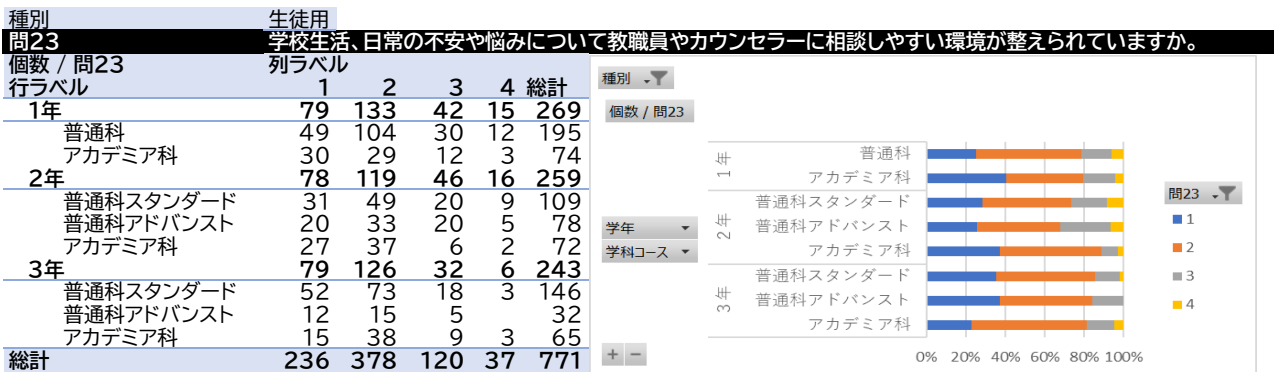
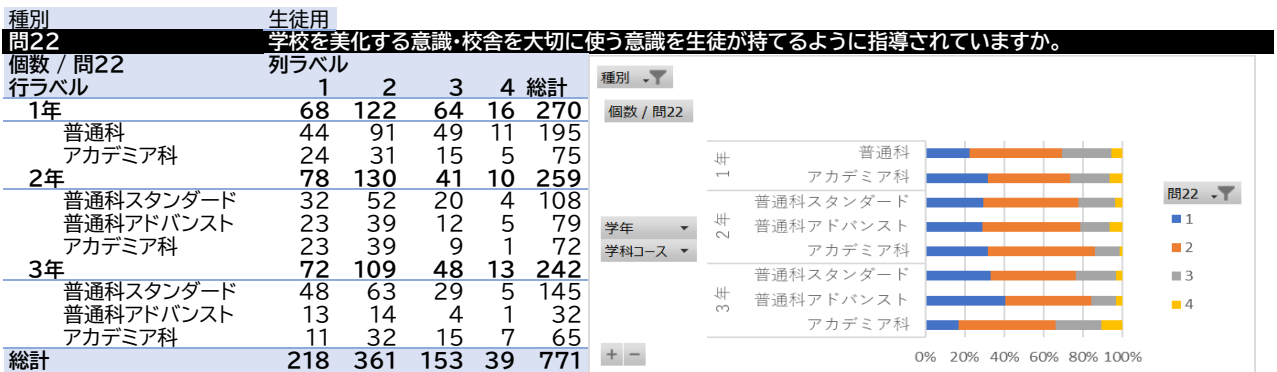
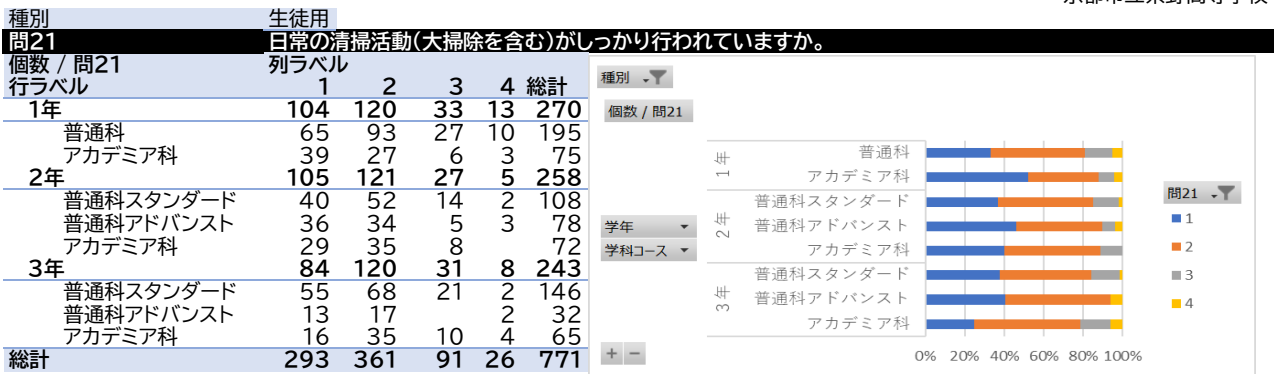


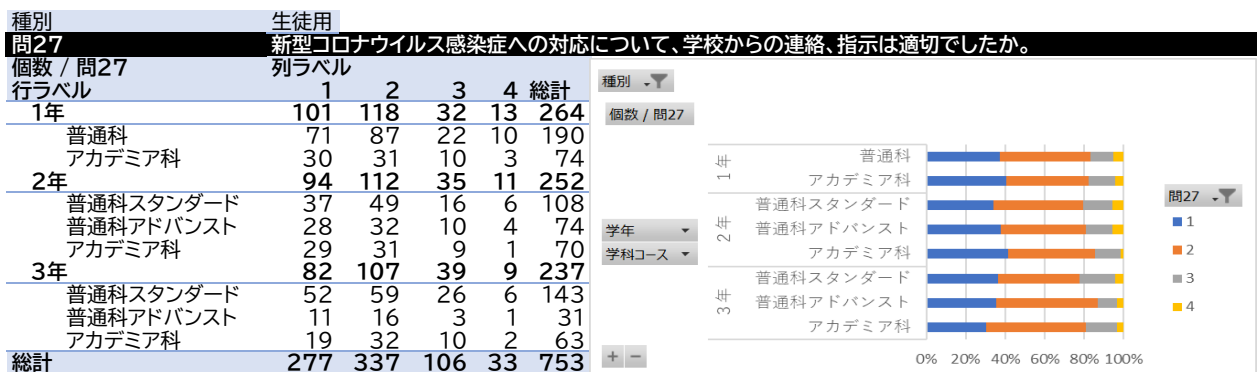
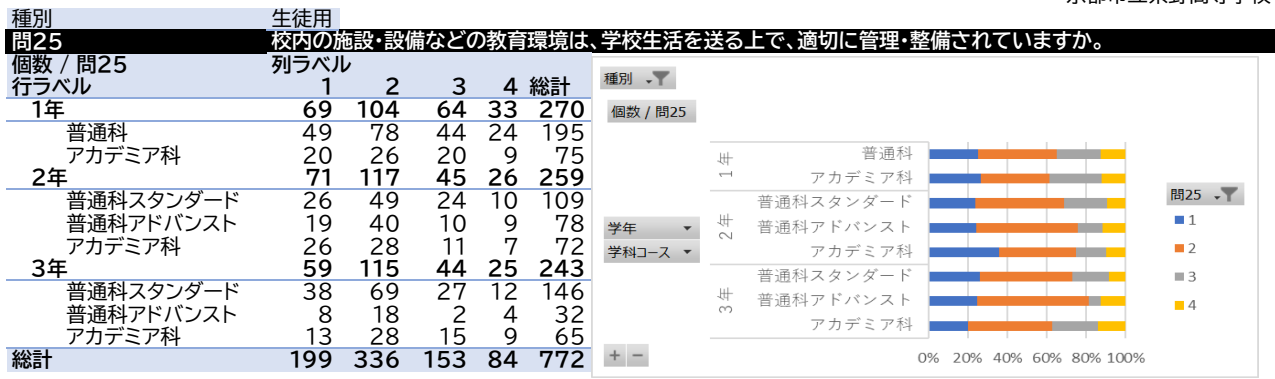






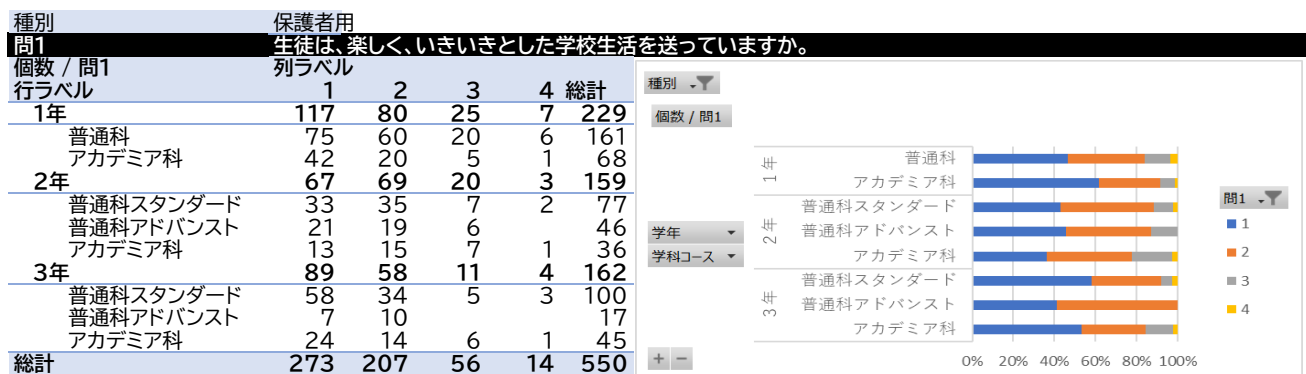


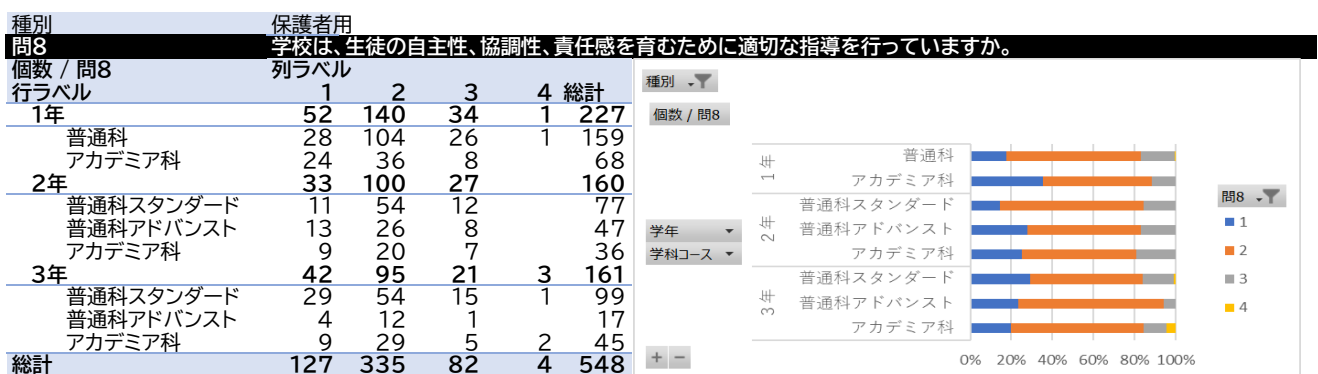
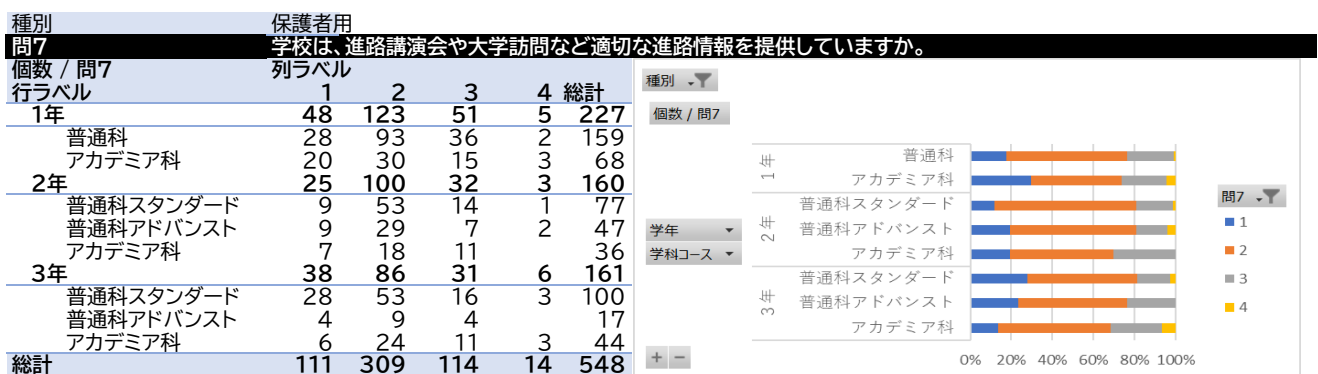
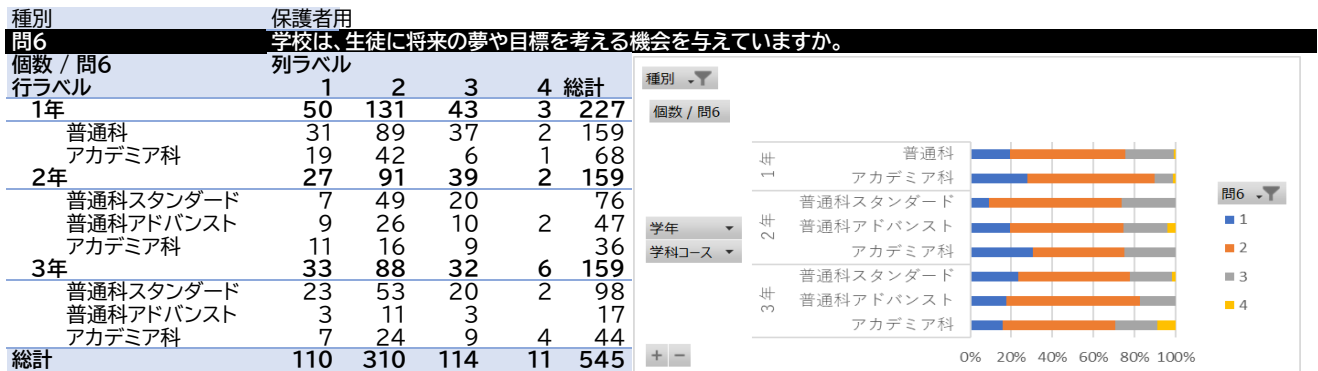
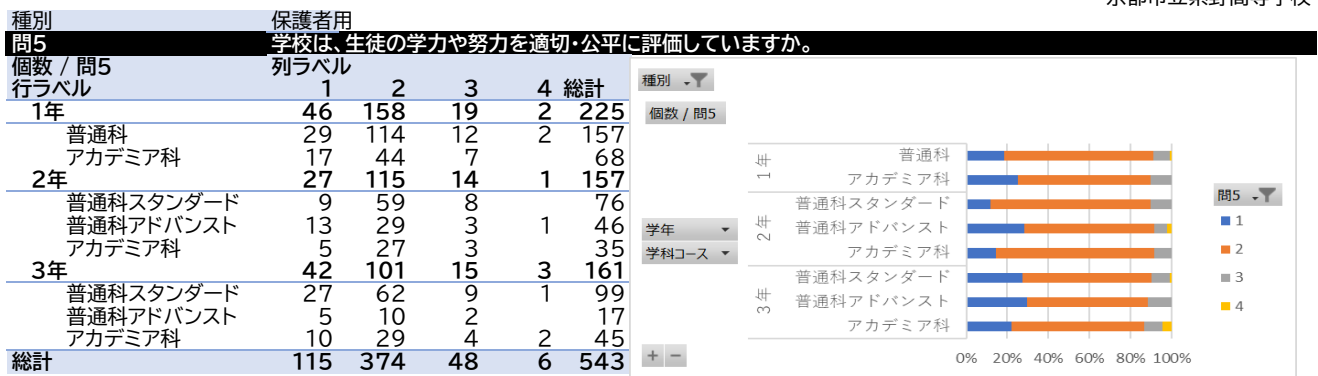




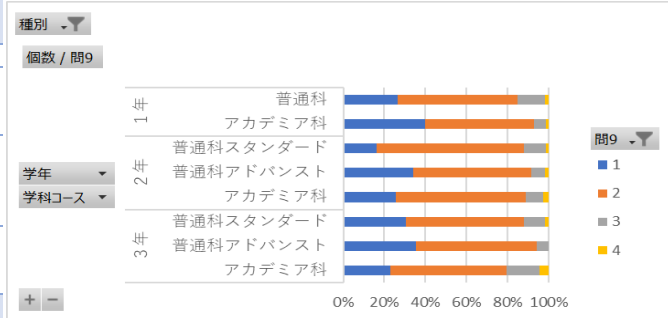
回収率 : 67.4%

回答 : 1=そう思う 2=おおむねそう思う 3=あまりそう思わない 4=そう思わない

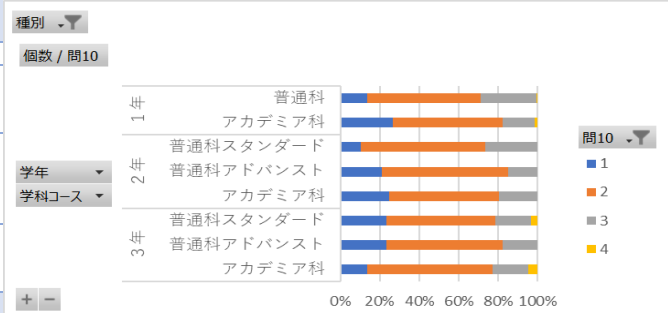




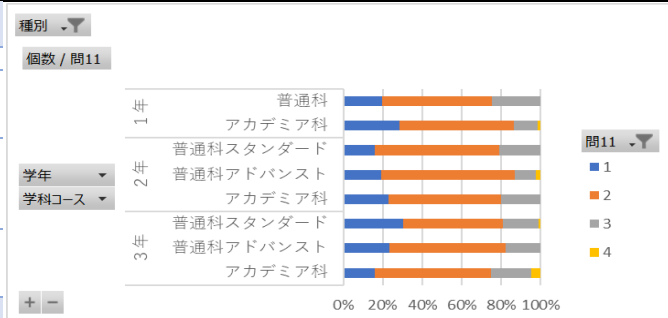
種別	保護者用				
問9	学校の生活指導方針に共感できますか。				
個数 / 問9	列ラベル				
行ラベル	1	2	3	4	総計
1年	69	129	25	4	227
普通科	42	93	21	3	159
アカデミア科	27	36	4	1	68
2年	37	103	14	3	157
普通科スタンダード	12	54	8	1	75
普通科アドバンス	16	27	3	1	47
アカデミア科	9	22	3	1	35
3年	46	92	18	4	160
普通科スタンダード	30	57	10	2	99
普通科アドバンス	6	10	1		17
アカデミア科	10	25	7	2	44
総計	152	324	57	11	544



種別	保護者用				
問10	学校は、ユネスコスクールとして国際理解、文化の理解、多様性の尊重に関する教育活動に取り組んでいますか。				
個数 / 問10	列ラベル				
行ラベル	1	2	3	4	総計
1年	39	128	55	2	224
普通科	21	90	44	1	156
アカデミア科	18	38	11	1	68
2年	27	98	34		159
普通科スタンダード	8	48	20		76
普通科アドバンス	10	30	7		47
アカデミア科	9	20	7		36
3年	33	93	29	5	160
普通科スタンダード	23	55	18	3	99
普通科アドバンス	4	10	3		17
アカデミア科	6	28	8	2	44
総計	99	319	118	7	543



種別	保護者用				
問11	学校は、授業やホームルーム活動、学校行事などで、言語活用能力やコミュニケーション能力を伸ばす取り組みを進めていますか。				
個数 / 問11	列ラベル				
行ラベル	1	2	3	4	総計
1年	50	128	47	1	226
普通科	31	89	39		159
アカデミア科	19	39	8	1	67
2年	29	100	28	1	158
普通科スタンダード	12	48	16		76
普通科アドバンス	9	32	5	1	47
アカデミア科	8	20	7		35
3年	41	86	30	3	160
普通科スタンダード	30	50	18	1	99
普通科アドバンス	4	10	3		17
アカデミア科	7	26	9	2	44
総計	120	314	105	5	544



種別	保護者用				
問12	英語に親しむ環境が整えられており、国際理解を促す取り組みが行われていますか。				
個数 / 問12	列ラベル				
行ラベル	1	2	3	4	総計
1年	45	120	59	3	227
普通科	22	86	49	2	159
アカデミア科	23	34	10	1	68
2年	27	85	43	2	157
普通科スタンダード	7	43	25	1	76
普通科アドバンス	10	23	12	1	46
アカデミア科	10	19	6		35
3年	37	84	32	5	158
普通科スタンダード	26	44	25	3	98
普通科アドバンス	3	11	3		17
アカデミア科	8	29	4	2	43
総計	109	289	134	10	542

