

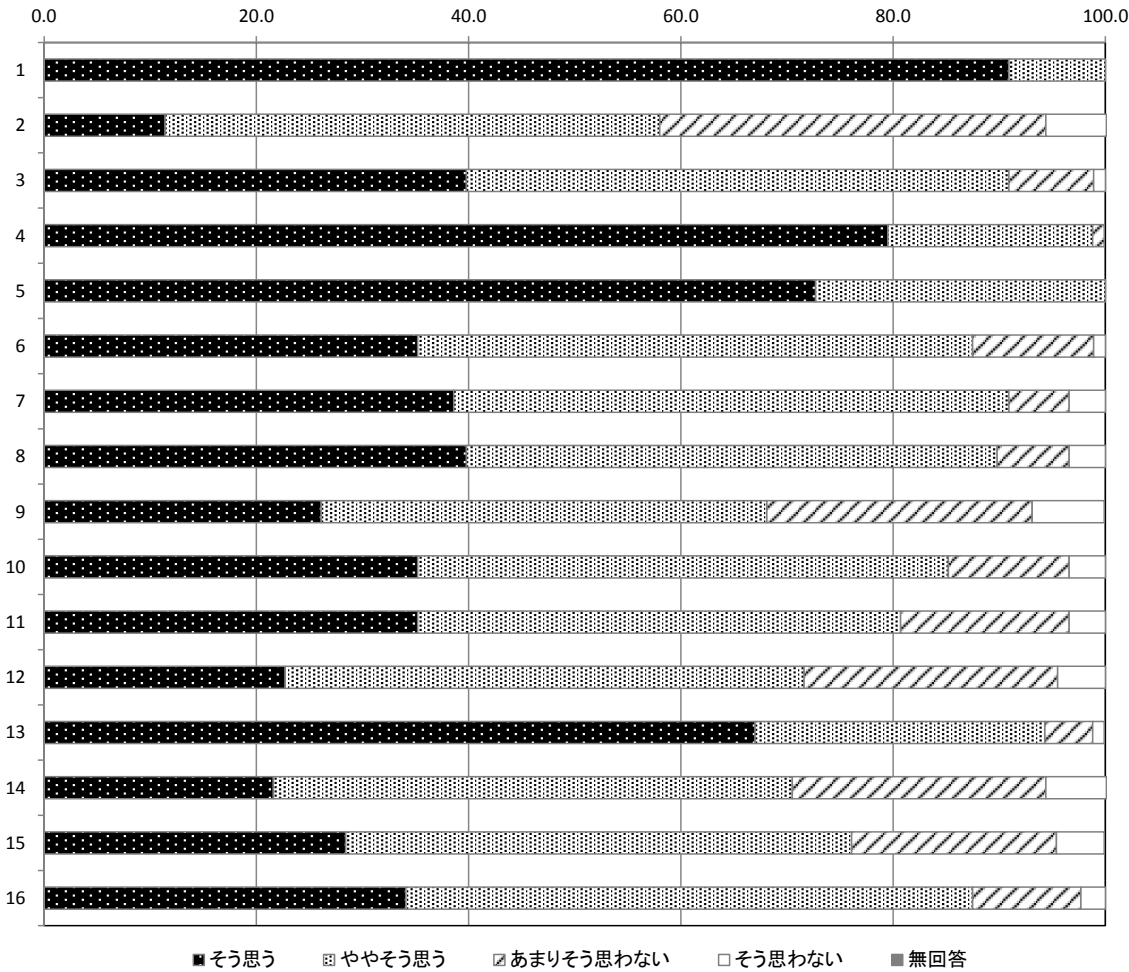
学校評価アンケート 集計結果

平成31年3月実施分

(項目) 1 そう思う 2 ややそう思う 3 あまりそう思わない 4 そう思わない
1年生90名(回収88名)

	1	2	3	4	無回答	平均
1 他の学校ではみられない特色が出せている。	90.9	9.1	0.0	0.0	0.0	1.1
2 授業(普通教科)は、興味をもてて分かりやすい。	11.4	46.6	36.4	5.7	0.0	2.4
3 授業内容(普通教科)に分かりにくいところがあったとき、質問にいくと丁寧に応じてくれる。	39.8	51.1	8.0	1.1	0.0	1.7
4 授業(専門教科)は、興味をもてて分かりやすい。	79.5	19.3	1.1	0.0	0.0	1.2
5 授業内容(専門教科)に分かりにくいところがあったとき、質問にいくと丁寧に応じてくれる。	72.7	27.3	0.0	0.0	0.0	1.3
6 授業やホームルームでは、話し合ったり、自分の考えを説明したりする機会がある。	35.2	52.3	11.4	1.1	0.0	1.8
7 将来の進路や生き方について考える機会が与えられている。	38.6	52.3	5.7	3.4	0.0	1.7
8 進路に関する情報は、生徒一人一人の目標を実現できるように支援してくれている。	39.8	50.0	6.8	3.4	0.0	1.7
9 挨拶をする、遅刻をしないなど、規律ある学校生活を送るために、適切な指導が行われている。	26.1	42.0	25.0	6.8	0.0	2.1
10 生徒の気持ちを理解して生徒指導が行われている。	35.2	50.0	11.4	3.4	0.0	1.8
11 悩み事を打ち明けて相談できる雰囲気がある。	35.2	45.5	15.9	3.4	0.0	1.9
12 いじめ防止に関する取り組みが的確に行われている。	22.7	48.9	23.9	4.5	0.0	2.1
13 生徒会活動や学校行事は、生徒にとって楽しく有意義なものになっている。	67.0	27.3	4.5	1.1	0.0	1.4
14 あなたは学校を含めた地域や社会での出来事に関心を持っている。	21.6	48.9	23.9	5.7	0.0	2.1
15 学校の施設や設備は生徒にとって使いやすい。	28.4	47.7	19.3	4.5	0.0	2.0
16 日常の清掃活動や環境美化に取り組んでいる。	34.1	53.4	10.2	2.3	0.0	1.8
				全体平均		1.76

1年生



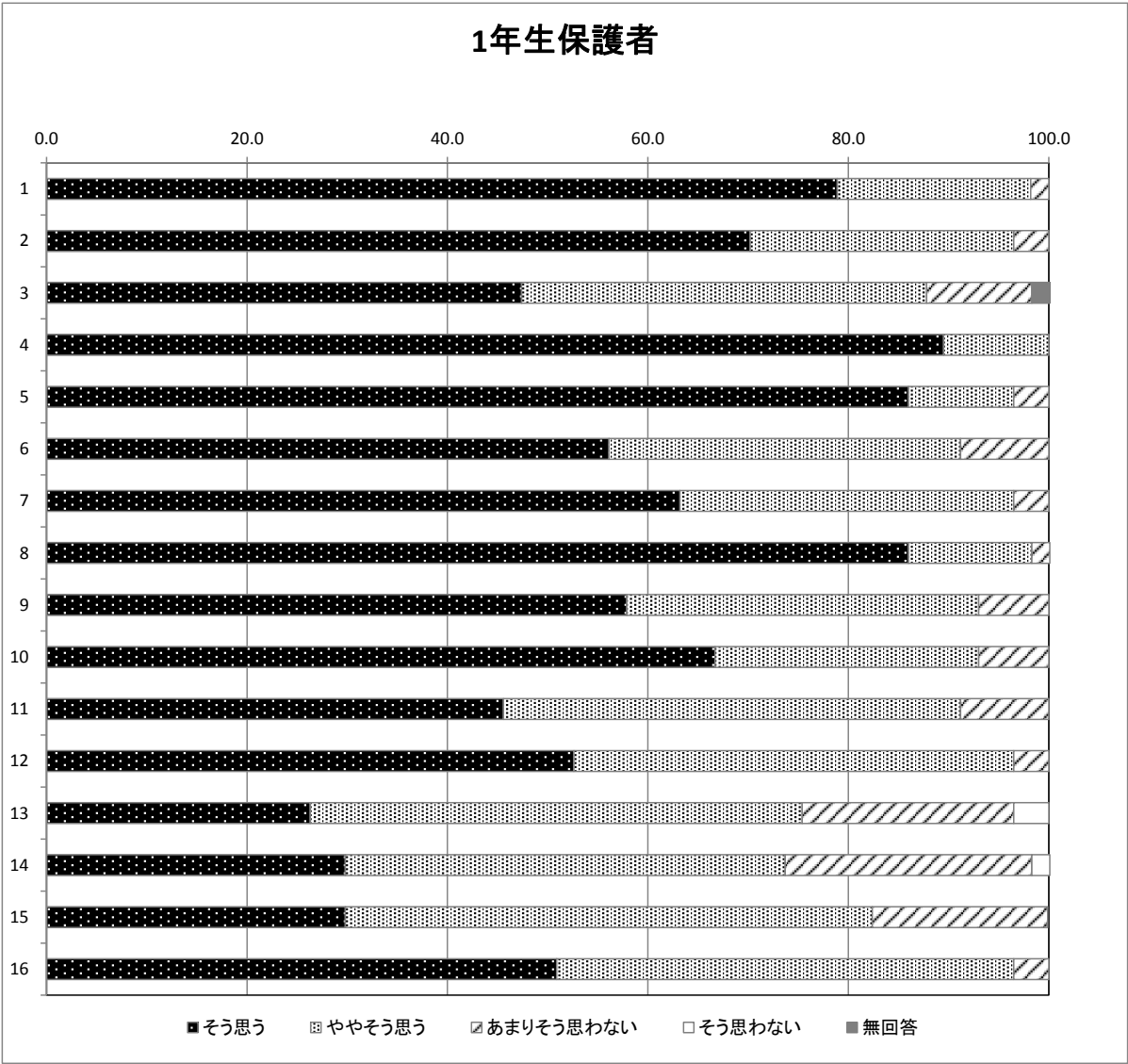
学校評価アンケート 集計結果

■保護者分

平成31年3月実施分

(項目) 1 そう思う 2 ややそう思う 3 あまりそう思わない 4 そう思わない
1年保護者集計(回収57名)

	1	2	3	4	無回答	平均
1 学校は、教育目標や教育方針をわかりやすく伝えている。	78.9	19.3	1.8	0.0	0.0	1.2
2 学校は、生徒の進路について、一人一人を大切にしたり取り組みをしている。	70.2	26.3	3.5	0.0	0.0	1.3
3 授業(普通教科)は、分かりやすく興味をもてるように取り組まれている。	47.4	40.4	10.5	0.0	1.8	1.6
4 授業(専門教科)は、分かりやすく興味をもてるように取り組まれている。	89.5	10.5	0.0	0.0	0.0	1.1
5 美工作品展・学園祭・宿泊行事等の学校行事は、生徒が積極的に参加できるよう工夫されている。	86.0	10.5	3.5	0.0	0.0	1.2
6 学校は、生徒の出席状況や学習状況などについて保護者との連絡を密にしている。	56.1	35.1	8.8	0.0	0.0	1.5
7 学校は、心を育てる教育や、生徒の自主性を育てる教育をしている。	63.2	33.3	3.5	0.0	0.0	1.4
8 学校は、豊かな感性と創造性を育てる教育をしている。	86.0	12.3	1.8	0.0	0.0	1.2
9 保護者から学校へ気軽に相談できる雰囲気があり、その体制が出来ている。	57.9	35.1	7.0	0.0	0.0	1.5
10 生徒指導は、生徒の気持ちを大切にしながら、きめ細かく行われている。	66.7	26.3	7.0	0.0	0.0	1.4
11 学校は、いじめ防止に関する取り組みを的確に行っている。	45.6	45.6	8.8	0.0	0.0	1.6
12 学校は、日常の清掃活動や環境美化に取り組んでいる。	52.6	43.9	3.5	0.0	0.0	1.5
13 ご家庭に関して、基本的な生活習慣を身につけさせるために、何か行っている。	26.3	49.1	21.1	3.5	0.0	2.0
14 ご家庭に関して、豊かな心を育てるために何か行っている。	29.8	43.9	24.6	1.8	0.0	2.0
15 ご家庭に関して、躾(しつけ)は意識的に行っている。	29.8	52.6	17.5	0.0	0.0	1.9
16 ご家庭に関して、親子の対話は十分できている。	50.9	45.6	3.5	0.0	0.0	1.5
	1～12平均					1.38

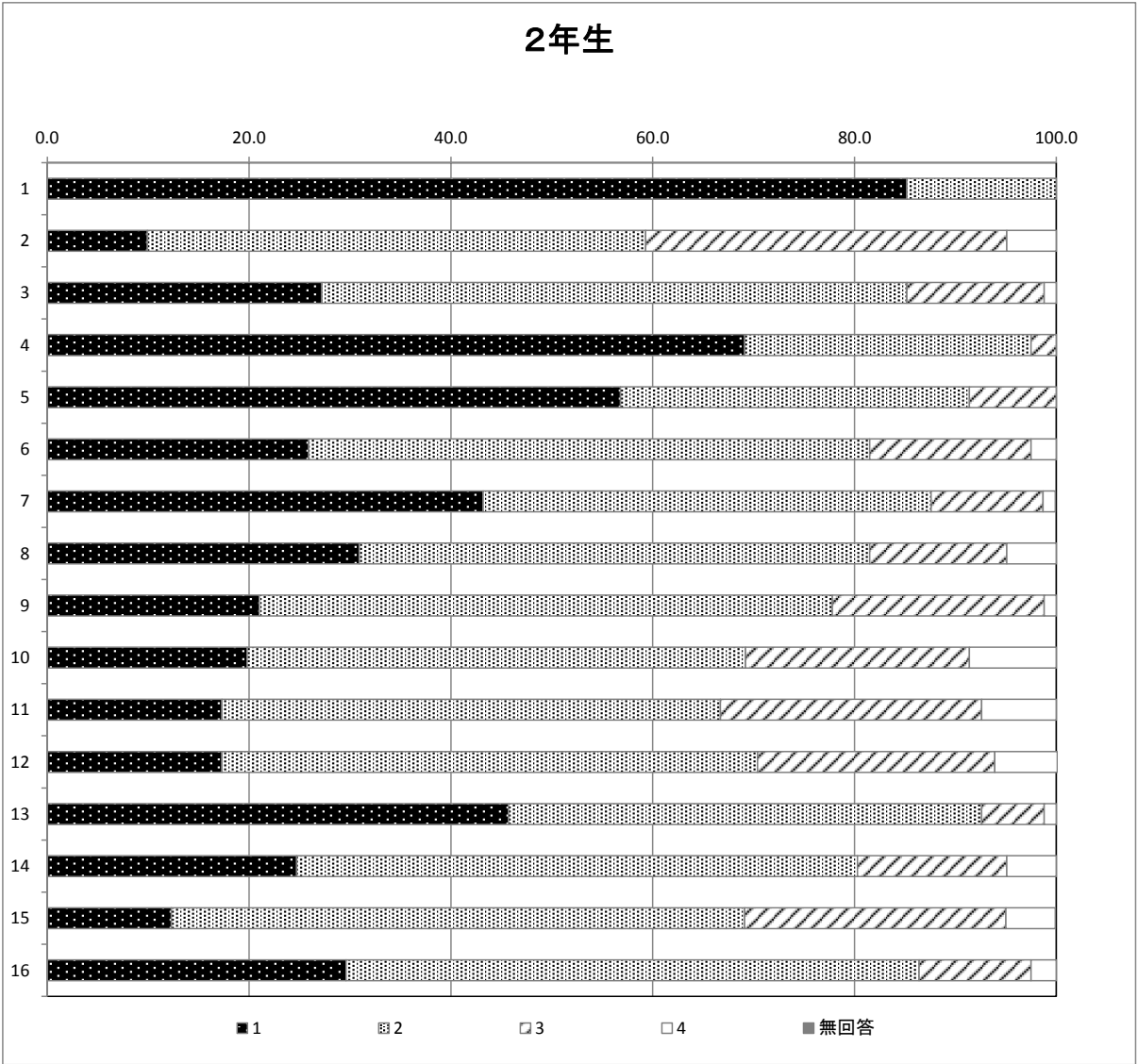


学校評価アンケート 集計結果

平成31年3月実施分

(項目) 1 そう思う 2 ややそう思う 3 あまりそう思わない 4 そう思わない
2年生84名(回収81名)

	1	2	3	4	無回答	平均
1 他の学校ではみられない特色が出せている。	85.2	14.8	0.0	0.0	0.0	1.1
2 授業(普通教科)は、興味をもてて分かりやすい。	9.9	49.4	35.8	4.9	0.0	2.4
3 授業内容(普通教科)に分かりにくいところがあったとき、質問にいくと丁寧に応じてくれる。	27.2	58.0	13.6	1.2	0.0	1.9
4 授業(専門教科)は、興味をもてて分かりやすい。	69.1	28.4	2.5	0.0	0.0	1.3
5 授業内容(専門教科)に分かりにくいところがあったとき、質問にいくと丁寧に応じてくれる。	56.8	34.6	8.6	0.0	0.0	1.5
6 授業やホームルームでは、話し合ったり、自分の考えを説明したりする機会がある。	25.9	55.6	16.0	2.5	0.0	2.0
7 将来の進路や生き方について考える機会が与えられている。	43.2	44.4	11.1	1.2	0.0	1.7
8 進路に関する情報は、生徒一人一人の目標を実現できるように支援してくれている。	30.9	50.6	13.6	4.9	0.0	1.9
9 挨拶をする、遅刻をしないなど、規律ある学校生活を送るために、適切な指導が行われている。	21.0	56.8	21.0	1.2	0.0	2.0
10 生徒の気持ちを理解して生徒指導が行われている。	19.8	49.4	22.2	8.6	0.0	2.2
11 悩み事を打ち明けて相談できる雰囲気がある。	17.3	49.4	25.9	7.4	0.0	2.2
12 いじめ防止に関する取り組みが的確に行われている。	17.3	53.1	23.5	6.2	0.0	2.2
13 生徒会活動や学校行事は、生徒にとって楽しく有意義なものになっている。	45.7	46.9	6.2	1.2	0.0	1.6
14 あなたは学校を含めた地域や社会での出来事に関心を持っている。	24.7	55.6	14.8	4.9	0.0	2.0
15 学校の施設や設備は生徒にとって使いやすい。	12.3	56.8	25.9	4.9	0.0	2.2
16 日常の清掃活動や環境美化に取り組んでいる。	29.6	56.8	11.1	2.5	0.0	1.9
				全体平均		1.88



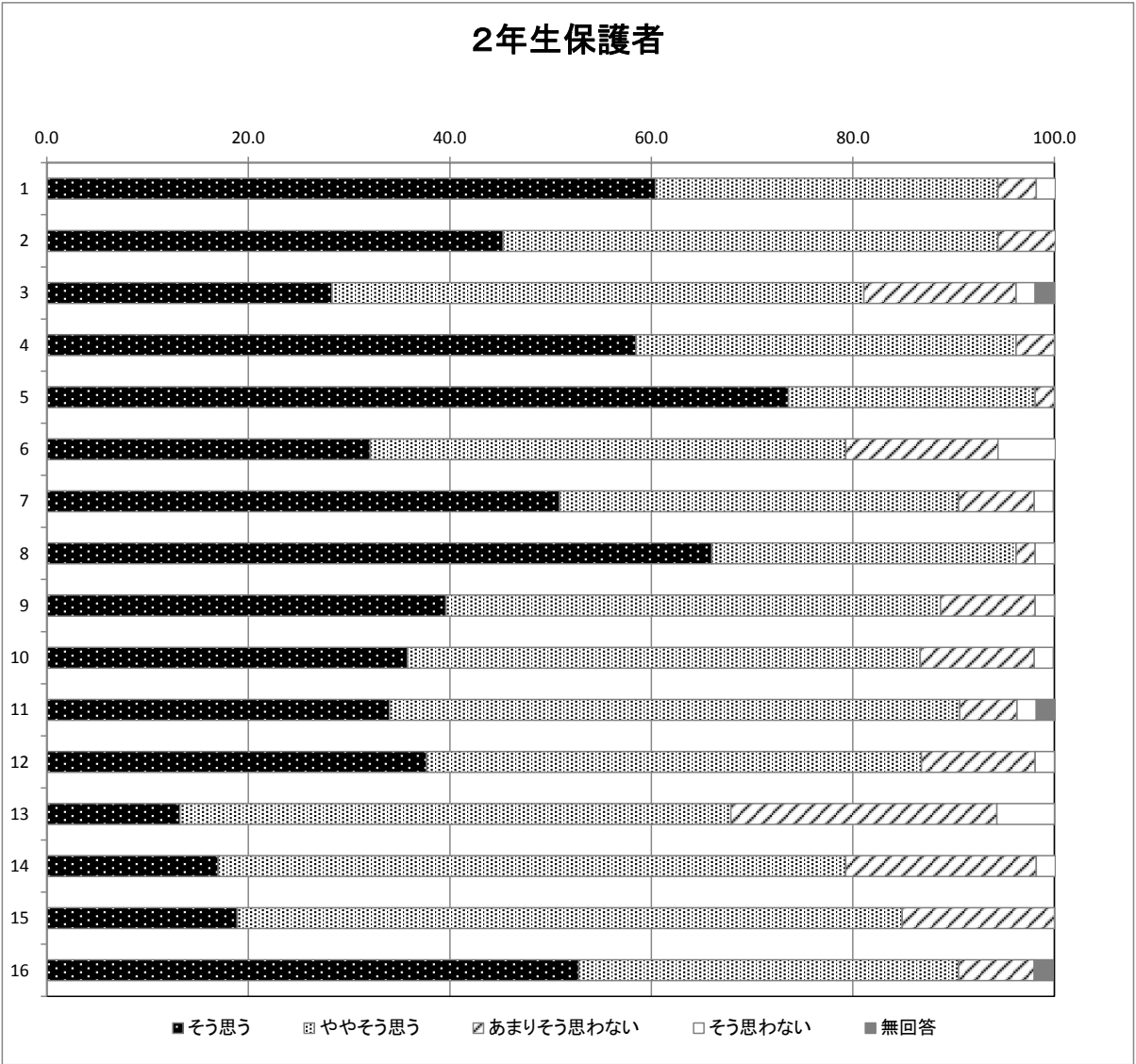
学校評価アンケート 集計結果

■保護者分

平成31年3月実施分

(項目) 1 そう思う 2 ややそう思う 3 あまりそう思わない 4 そう思わない
2年保護者集計(回収53名)

	1	2	3	4	無回答	平均
1 学校は、教育目標や教育方針をわかりやすく伝えている。	60.4	34.0	3.8	1.9	0.0	1.5
2 学校は、生徒の進路について、一人一人を大切にしたり取り組みをしている。	45.3	49.1	5.7	0.0	0.0	1.6
3 授業(普通教科)は、分かりやすく興味をもてるように取り組まれている。	28.3	52.8	15.1	1.9	1.9	1.9
4 授業(専門教科)は、分かりやすく興味をもてるように取り組まれている。	58.5	37.7	3.8	0.0	0.0	1.5
5 美工作品展・学園祭・宿泊行事等の学校行事は、生徒が積極的に参加できるよう工夫されている。	73.6	24.5	1.9	0.0	0.0	1.3
6 学校は、生徒の出席状況や学習状況などについて保護者との連絡を密にしている。	32.1	47.2	15.1	5.7	0.0	1.9
7 学校は、心を育てる教育や、生徒の自主性を育てる教育をしている。	50.9	39.6	7.5	1.9	0.0	1.6
8 学校は、豊かな感性と創造性を育てる教育をしている。	66.0	30.2	1.9	1.9	0.0	1.4
9 保護者から学校へ気軽に相談できる雰囲気があり、その体制が出来ている。	39.6	49.1	9.4	1.9	0.0	1.7
10 生徒指導は、生徒の気持ちを大切にしながら、きめ細かく行われている。	35.8	50.9	11.3	1.9	0.0	1.8
11 学校は、いじめ防止に関する取り組みを的確に行っている。	34.0	56.6	5.7	1.9	1.9	1.8
12 学校は、日常の清掃活動や環境美化に取り組んでいる。	37.7	49.1	11.3	1.9	0.0	1.8
13 ご家庭に関して、基本的な生活習慣を身につけさせるために、何か行っている。	13.2	54.7	26.4	5.7	0.0	2.2
14 ご家庭に関して、豊かな心を育てるために何か行っている。	17.0	62.3	18.9	1.9	0.0	2.1
15 ご家庭に関して、躾(しつけ)は意識的に行っている。	18.9	66.0	15.1	0.0	0.0	2.0
16 ご家庭に関して、親子の対話は十分できている。	52.8	37.7	7.5	0.0	1.9	1.5
	1～12平均					1.65

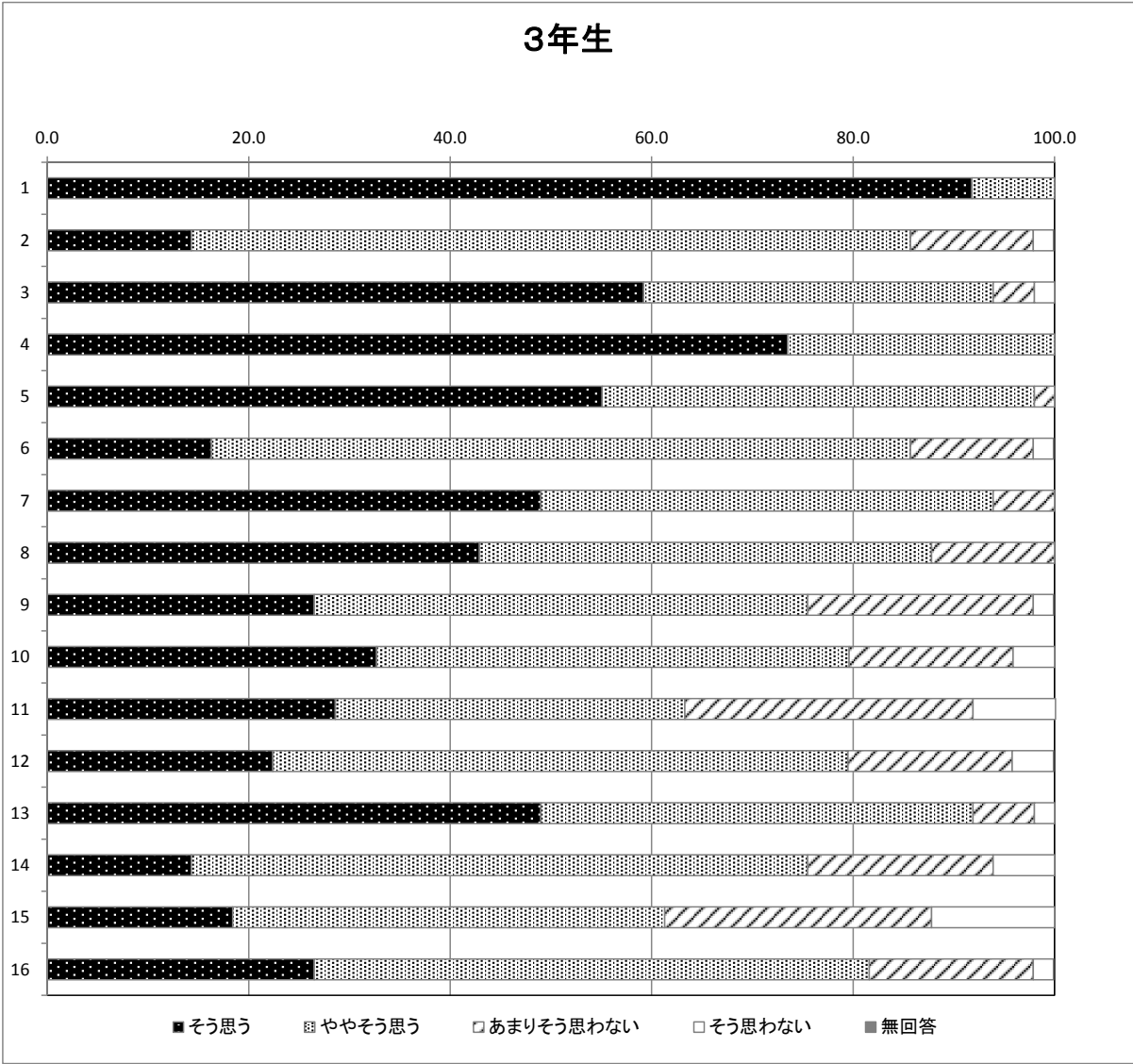


学校評価アンケート 集計結果

平成31年3月実施分

(項目) 1 そう思う 2 ややそう思う 3 あまりそう思わない 4 そう思わない
3年生88名(回収49名)

	1	2	3	4	無回答	平均
1 他の学校ではみられない特色が出せている。	91.8	8.2	0.0	0.0	0.0	1.1
2 授業(普通教科)は、興味をもてて分かりやすい。	14.3	71.4	12.2	2.0	0.0	2.0
3 授業内容(普通教科)に分かりにくいところがあったとき、質問にいくと丁寧に応じてくれる。	59.2	34.7	4.1	2.0	0.0	1.5
4 授業(専門教科)は、興味をもてて分かりやすい。	73.5	26.5	0.0	0.0	0.0	1.3
5 授業内容(専門教科)に分かりにくいところがあったとき、質問にいくと丁寧に応じてくれる。	55.1	42.9	2.0	0.0	0.0	1.5
6 授業やホームルームでは、話し合ったり、自分の考えを説明したりする機会がある。	16.3	69.4	12.2	2.0	0.0	2.0
7 将来の進路や生き方について考える機会が与えられている。	49.0	44.9	6.1	0.0	0.0	1.6
8 進路に関する情報は、生徒一人一人の目標を実現できるように支援してくれている。	42.9	44.9	12.2	0.0	0.0	1.7
9 挨拶をする、遅刻をしないなど、規律ある学校生活を送るために、適切な指導が行われている。	26.5	49.0	22.4	2.0	0.0	2.0
10 生徒の気持ちを理解して生徒指導が行われている。	32.7	46.9	16.3	4.1	0.0	1.9
11 悩み事を打ち明けて相談できる雰囲気がある。	28.6	34.7	28.6	8.2	0.0	2.2
12 いじめ防止に関する取り組みが的確に行われている。	22.4	57.1	16.3	4.1	0.0	2.0
13 生徒会活動や学校行事は、生徒にとって楽しく有意義なものになっている。	49.0	42.9	6.1	2.0	0.0	1.6
14 あなたは学校を含めた地域や社会での出来事に関心を持っている。	14.3	61.2	18.4	6.1	0.0	2.2
15 学校の施設や設備は生徒にとって使いやすい。	18.4	42.9	26.5	12.2	0.0	2.3
16 日常の清掃活動や環境美化に取り組んでいる。	26.5	55.1	16.3	2.0	0.0	1.9
					全体平均	1.80



学校評価アンケート 集計結果

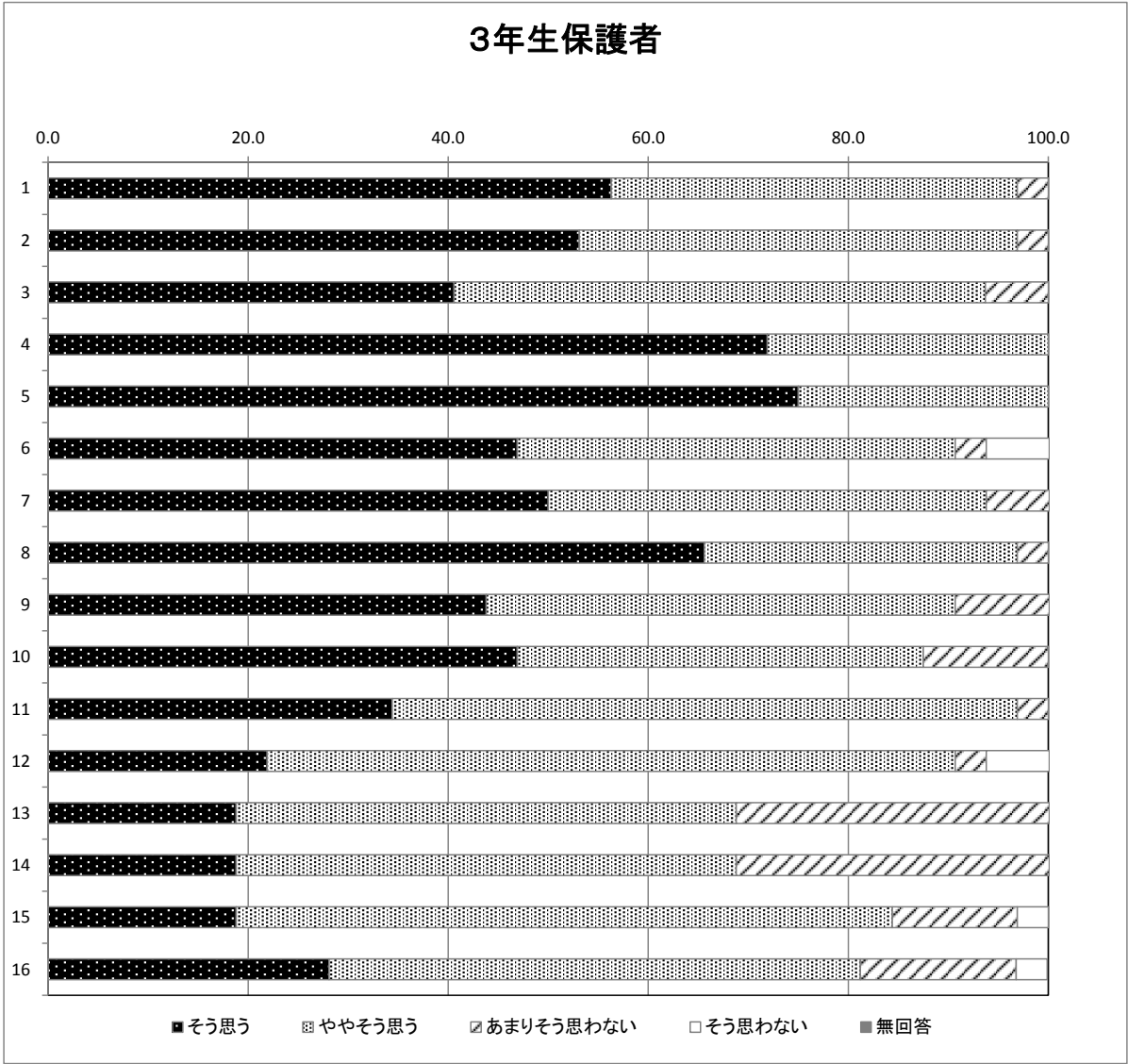
■保護者分

平成31年3月実施分

(項目) 1 そう思う 2 ややそう思う 3 あまりそう思わない 4 そう思わない

3年保護者集計(回収32名)

	1	2	3	4	無回答	平均
1 学校は、教育目標や教育方針をわかりやすく伝えている。	56.3	40.6	3.1	0.0	0.0	1.5
2 学校は、生徒の進路について、一人一人を大切にしたり取り組みをしている。	53.1	43.8	3.1	0.0	0.0	1.5
3 授業(普通教科)は、分かりやすく興味をもてるように取り組まれている。	40.6	53.1	6.3	0.0	0.0	1.7
4 授業(専門教科)は、分かりやすく興味をもてるように取り組まれている。	71.9	28.1	0.0	0.0	0.0	1.3
5 美工作品展・学園祭・宿泊行事等の学校行事は、生徒が積極的に参加できるよう工夫されている。	75.0	25.0	0.0	0.0	0.0	1.3
6 学校は、生徒の出席状況や学習状況などについて保護者との連絡を密にしている。	46.9	43.8	3.1	6.3	0.0	1.7
7 学校は、心を育てる教育や、生徒の自主性を育てる教育をしている。	50.0	43.8	6.3	0.0	0.0	1.6
8 学校は、豊かな感性と創造性を育てる教育をしている。	65.6	31.3	3.1	0.0	0.0	1.4
9 保護者から学校へ気軽に相談できる雰囲気があり、その体制が出来ている。	43.8	46.9	9.4	0.0	0.0	1.7
10 生徒指導は、生徒の気持ちを大切にしながら、きめ細かく行われている。	46.9	40.6	12.5	0.0	0.0	1.7
11 学校は、いじめ防止に関する取り組みを的確に行っている。	34.4	62.5	3.1	0.0	0.0	1.7
12 学校は、日常の清掃活動や環境美化に取り組んでいる。	21.9	68.8	3.1	6.3	0.0	1.9
13 ご家庭に関して、基本的な生活習慣を身につけさせるために、何か行っている。	18.8	50.0	31.3	0.0	0.0	2.1
14 ご家庭に関して、豊かな心を育てるために何か行っている。	18.8	50.0	31.3	0.0	0.0	2.1
15 ご家庭に関して、躾(しつけ)は意識的に行っている。	18.8	65.6	12.5	3.1	0.0	2.0
16 ご家庭に関して、親子の対話は十分できている。	28.1	53.1	15.6	3.1	0.0	1.9
	1～12平均					1.58

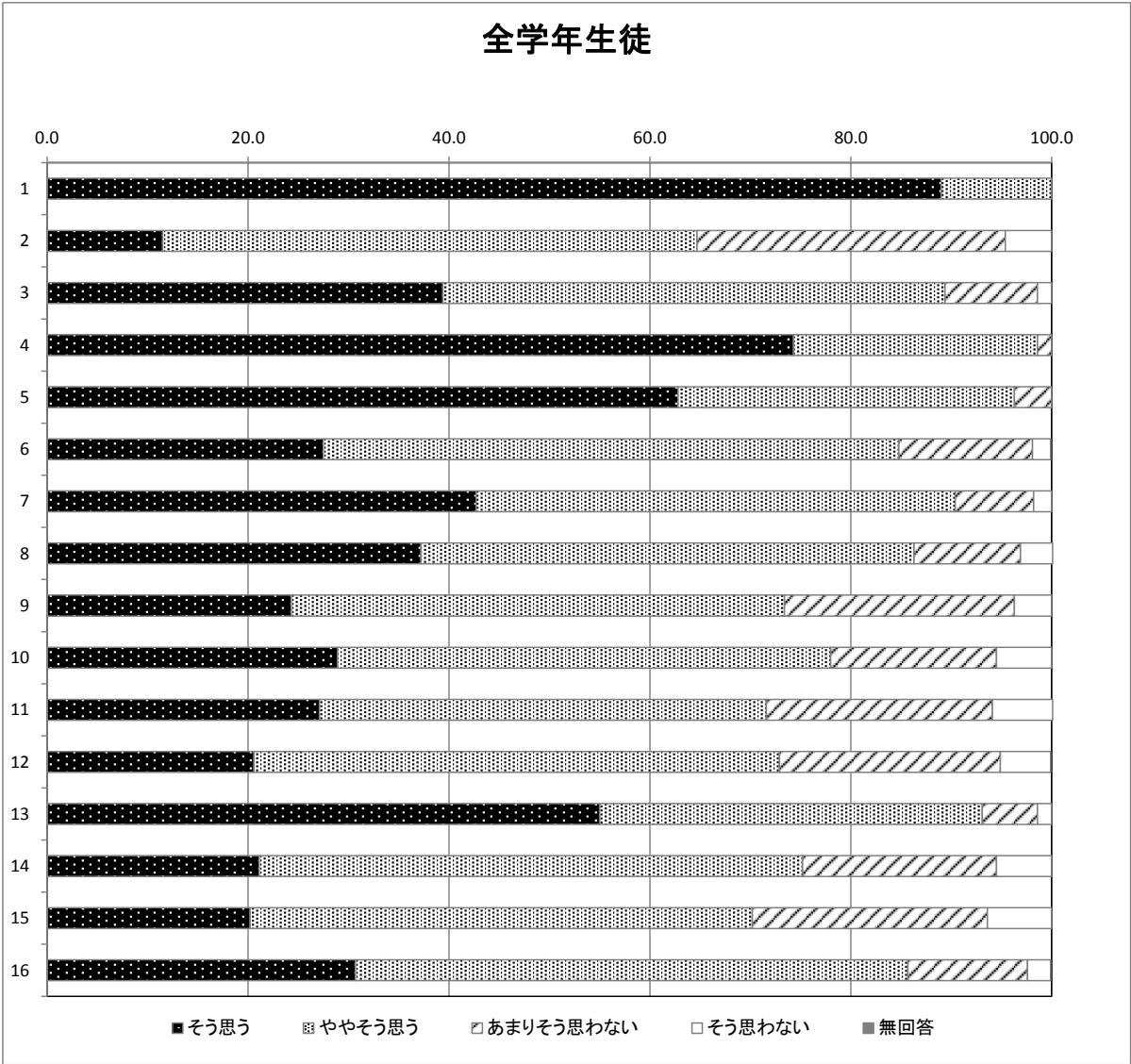


学校評価アンケート 集計結果

平成31年3月実施分

(項目) 1 そう思う 2 ややそう思う 3 あまりそう思わない 4 そう思わない
全学年生徒262名(回収218名)

	1	2	3	4	無回答	平均
1 他の学校ではみられない特色が出せている。	89.0	11.0	0.0	0.0	0.0	1.1
2 授業(普通教科)は、興味をもてて分かりやすい。	11.5	53.2	30.7	4.6	0.0	2.3
3 授業内容(普通教科)に分かりにくいところがあったとき、質問にいくと丁寧に応じてくれる。	39.4	50.0	9.2	1.4	0.0	1.7
4 授業(専門教科)は、興味をもてて分かりやすい。	74.3	24.3	1.4	0.0	0.0	1.3
5 授業内容(専門教科)に分かりにくいところがあったとき、質問にいくと丁寧に応じてくれる。	62.8	33.5	3.7	0.0	0.0	1.4
6 授業やホームルームでは、話し合ったり、自分の考えを説明したりする機会がある。	27.5	57.3	13.3	1.8	0.0	1.9
7 将来の進路や生き方について考える機会が与えられている。	42.7	47.7	7.8	1.8	0.0	1.7
8 進路に関する情報は、生徒一人一人の目標を実現できるように支援してくれている。	37.2	49.1	10.6	3.2	0.0	1.8
9 挨拶をする、遅刻をしないなど、規律ある学校生活を送るために、適切な指導が行われている。	24.3	49.1	22.9	3.7	0.0	2.1
10 生徒の気持ちを理解して生徒指導が行われている。	28.9	49.1	16.5	5.5	0.0	2.0
11 悩み事を打ち明けて相談できる雰囲気がある。	27.1	44.5	22.5	6.0	0.0	2.1
12 いじめ防止に関する取り組みが的確に行われている。	20.6	52.3	22.0	5.0	0.0	2.1
13 生徒会活動や学校行事は、生徒にとって楽しく有意義なものになっている。	55.0	38.1	5.5	1.4	0.0	1.5
14 あなたは学校を含めた地域や社会での出来事に関心を持っている。	21.1	54.1	19.3	5.5	0.0	2.1
15 学校の施設や設備は生徒にとって使いやすい。	20.2	50.0	23.4	6.4	0.0	2.2
16 日常の清掃活動や環境美化に取り組んでいる。	30.7	55.0	11.9	2.3	0.0	1.9
	全体平均					1.83



学校評価アンケート 集計結果

■保護者分

平成31年3月実施分

(項目) 1 そう思う 2 ややそう思う 3 あまりそう思わない 4 そう思わない
全学年保護者集計(回収142名)

	1	2	3	4	無回答	平均
1 学校は、教育目標や教育方針をわかりやすく伝えている。	66.9	29.6	2.8	0.7	0.0	1.4
2 学校は、生徒の進路について、一人一人を大切にしたり取り組みをしている。	57.0	38.7	4.2	0.0	0.0	1.5
3 授業(普通教科)は、分かりやすく興味をもてるように取り組まれている。	38.7	47.9	11.3	0.7	1.4	1.7
4 授業(専門教科)は、分かりやすく興味をもてるように取り組まれている。	73.9	24.6	1.4	0.0	0.0	1.3
5 美工作品展・学園祭・宿泊行事等の学校行事は、生徒が積極的に参加できるよう工夫されている。	78.9	19.0	2.1	0.0	0.0	1.2
6 学校は、生徒の出席状況や学習状況などについて保護者との連絡を密にしている。	45.1	41.5	9.9	3.5	0.0	1.7
7 学校は、心を育てる教育や、生徒の自主性を育てる教育をしている。	55.6	38.0	5.6	0.7	0.0	1.5
8 学校は、豊かな感性と創造性を育てる教育をしている。	73.9	23.2	2.1	0.7	0.0	1.3
9 保護者から学校へ気軽に相談できる雰囲気があり、その体制が出来ている。	47.9	43.0	8.5	0.7	0.0	1.6
10 生徒指導は、生徒の気持ちを大切にしながら、きめ細かく行われている。	50.7	38.7	9.9	0.7	0.0	1.6
11 学校は、いじめ防止に関する取り組みを的確に行っている。	38.7	53.5	6.3	0.7	0.7	1.7
12 学校は、日常の清掃活動や環境美化に取り組んでいる。	40.1	51.4	6.3	2.1	0.0	1.7
13 ご家庭に関して、基本的な生活習慣を身につけさせるために、何か行っている。	19.7	51.4	25.4	3.5	0.0	2.1
14 ご家庭に関して、豊かな心を育てるために何か行っている。	22.5	52.1	23.9	1.4	0.0	2.0
15 ご家庭に関して、躾(しつけ)は意識的に行っている。	23.2	60.6	15.5	0.7	0.0	1.9
16 ご家庭に関して、親子の対話は十分できている。	46.5	44.4	7.7	0.7	0.7	1.6
	1～12平均					1.52

