

- すでに iPad をお持ちの場合 -

iPad 初期化の方法について

- ・ ご家族等から譲り受けた iPad は、今後、学校で使用するにあたり初期化（工場出荷時の状態に戻すこと）していただくことを推奨しております。
- ・ 初期化するためには、元の所有者のパスワードが必要となります。
- ・ 初期化が完了したら、別紙「初期設定の方法について」をご参照の上、保護者の方と一緒に初期設定を行ってください。
- ・ 必要に応じて、初期化前にデータのバックアップを取ってください。（バックアップ方法については Apple のホームページをご参照ください。）

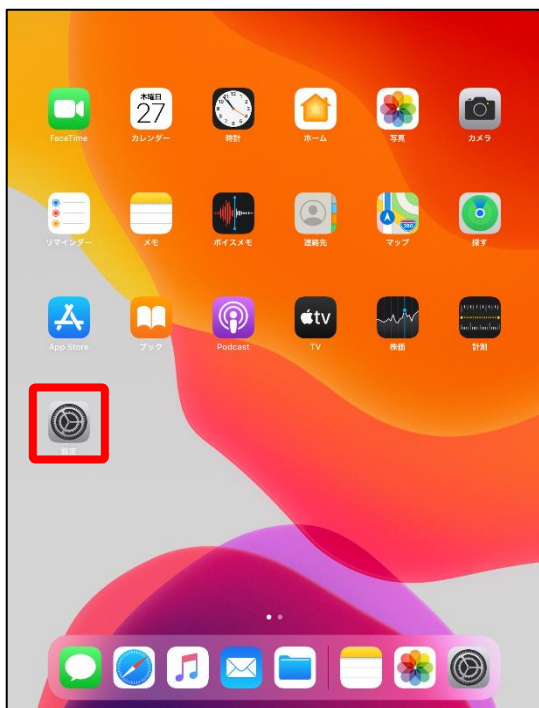
➤ iPad 初期化の内容

- 1 サインアウト
iCloud, iTunes Store, App Store からサインアウトします。
- 2 リセット
iPad からすべてのコンテンツと設定を消去して、工場出荷時の状態に戻します。

➤ 必要な操作

タップ…ディスプレイを1回指で触る操作

1 サインアウト



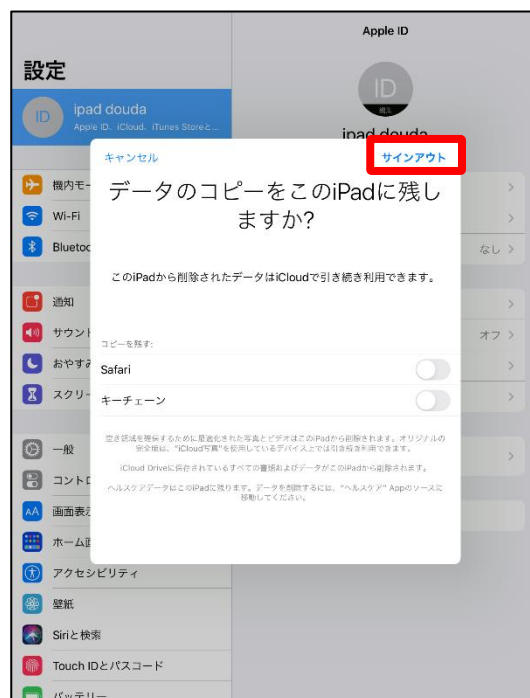
(1) 「設定」をタップします。



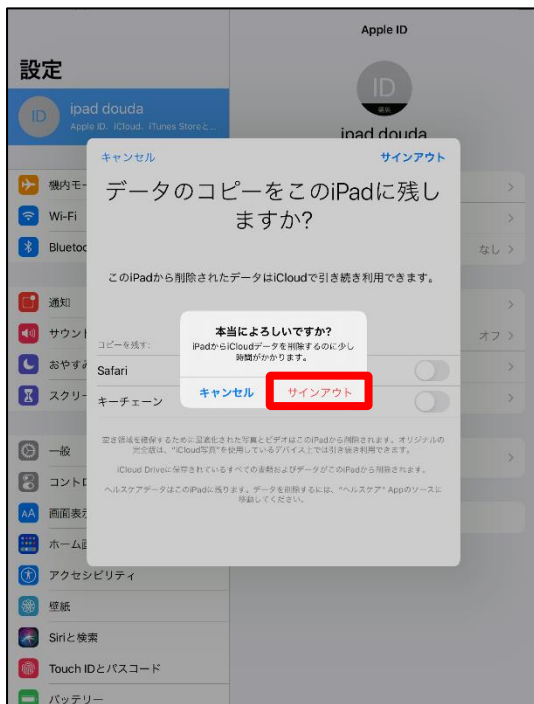
(3) Apple ID のパスワードを要求されるので、パスワードを入力して、「オフにする」をタップします。



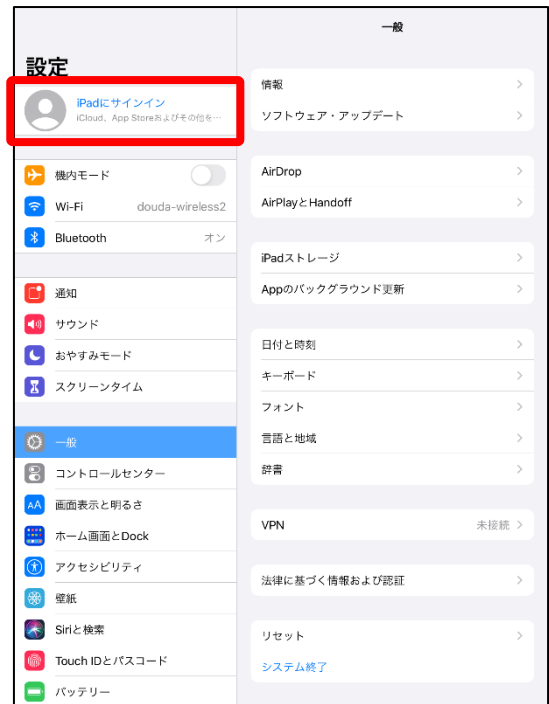
(2) 「ユーザ名」をタップします。
画面右下の「サインアウト」をタップします。



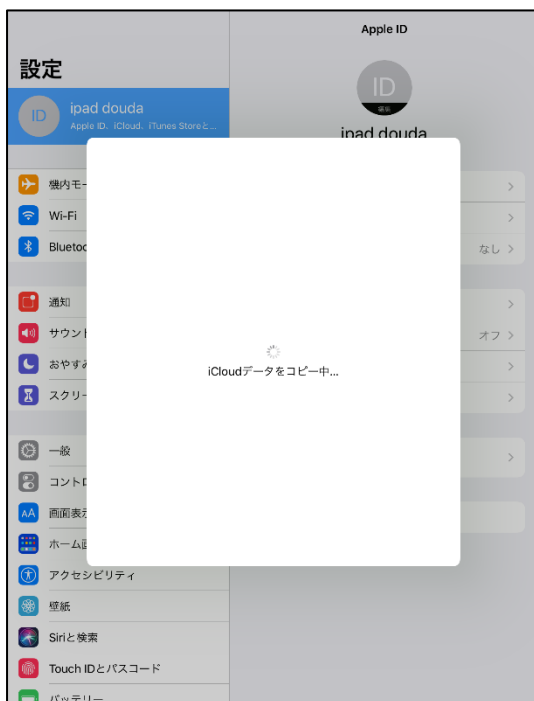
(4) 「サインアウト」をタップします。



(5) 「サインアウト」をタップします。

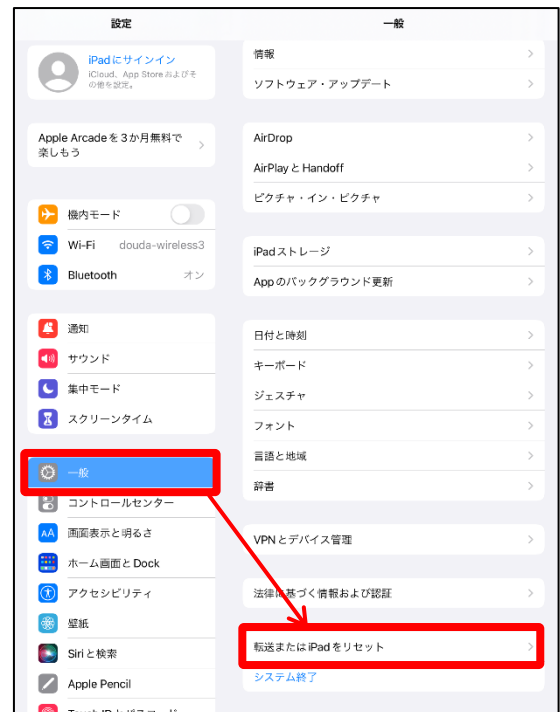


(7) サインアウト後、ユーザ名の表示が「iPadにサインイン」に変わっていることを確認してください。



(6) 少し待ちます。

2 リセット



- (1) 設定画面に戻り「一般」をタップします。
- (2) 画面右側を下方にスライドして「転送またはiPadをリセット」をタップします。



- (3) 「すべてのコンテンツと設定を消去」をタップします。



- (5) 「続けてもよろしいですか？」というメッセージが出るので、「iPad を消去」をタップします。
- (6) Apple マークの表示がしばらく続いた後、工場出荷時の状態に戻ります。



- (4) 「続ける」をタップします。

これで初期化は終わりです。