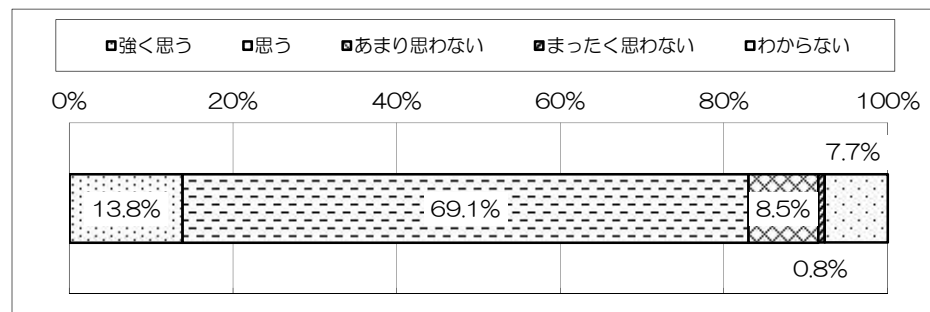


## 平成26年度 学校評価アンケート結果【保護者】

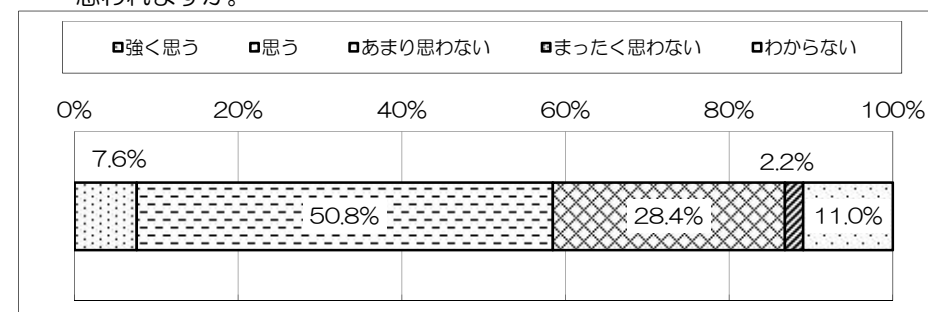
(回答者 354/488名=72.5%)

保護者の皆様にご協力願いましたアンケート結果が集計できましたのでご覧下さい。

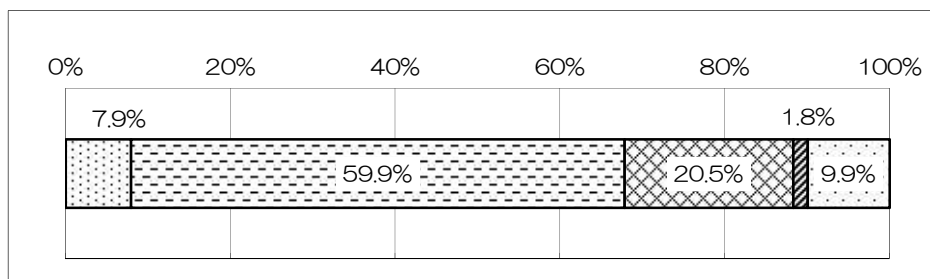
Q1. 生徒は、いきいきとした学校生活を送っていると思われますか。



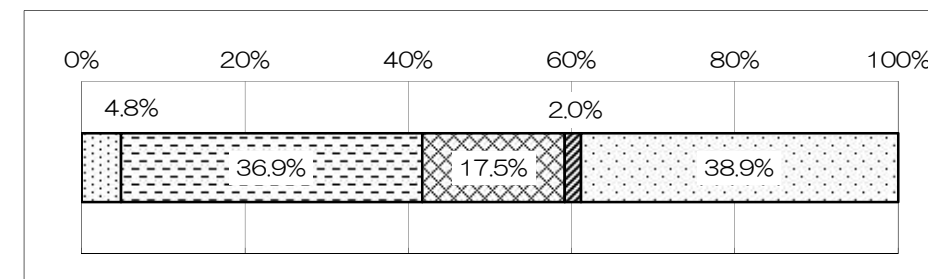
Q7. 学校行事（体育祭・文化祭等）に、保護者は参加しやすいと思われますか。



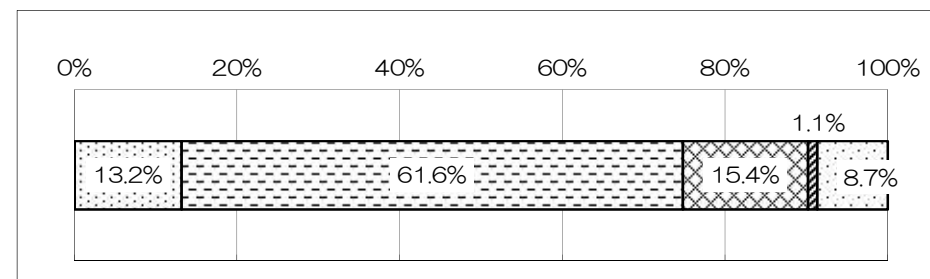
Q2. 学校は、生徒の生活指導に関して、保護者と連携が取れていると思われますか。



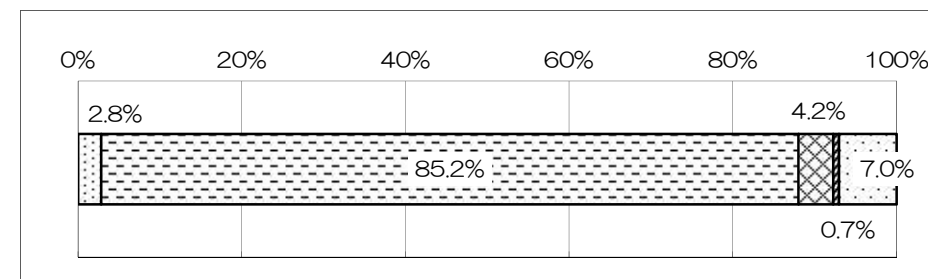
Q8. PTA活動は活発で、学校とよく協力できていると思われますか。



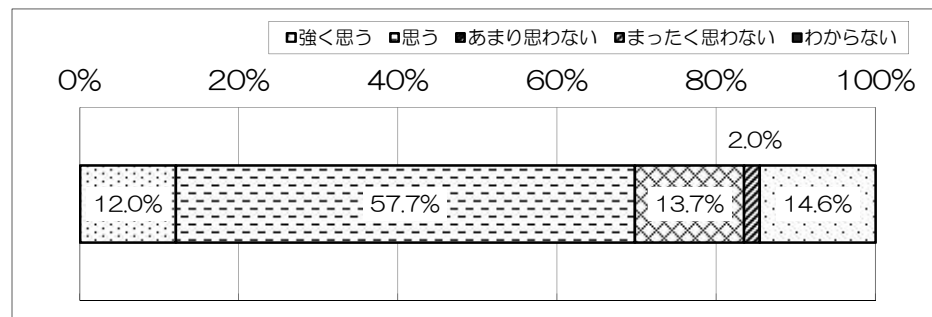
Q3. 学校は、生徒が学力を身につけることに熱心に取り組んでいると思われますか。



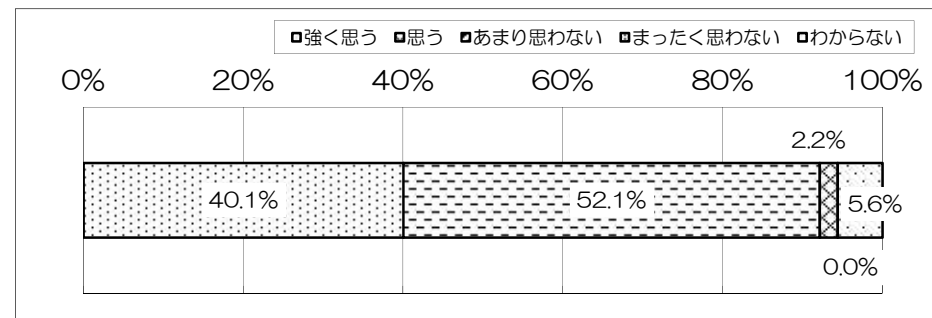
Q9. 学校の電話や訪問の際に、教職員は丁寧に対応していると思われますか。



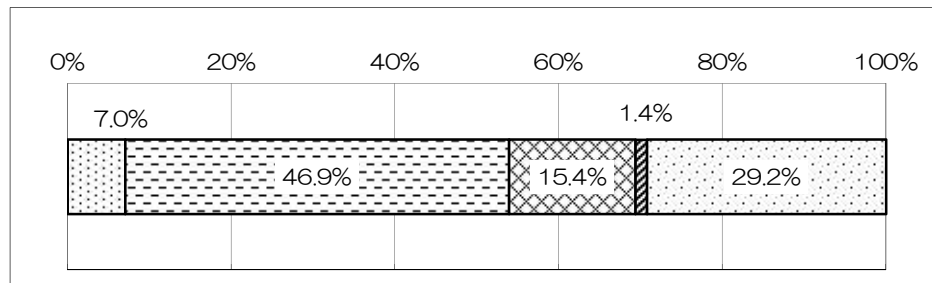
Q4. 生徒一人ひとりの希望をかなえるために進路指導し、生徒・保護者が活用できる情報を提供していると思われますか。



Q10. 洛陽工業高校に入学させて良かったと思えますか。



Q5. 学校は、生徒の抱える様々な悩みに、適切な指導を行なっていると思えますか。



Q6. 保護者から学校へ気軽に相談できる雰囲気があり、体制ができていると思えますか。

