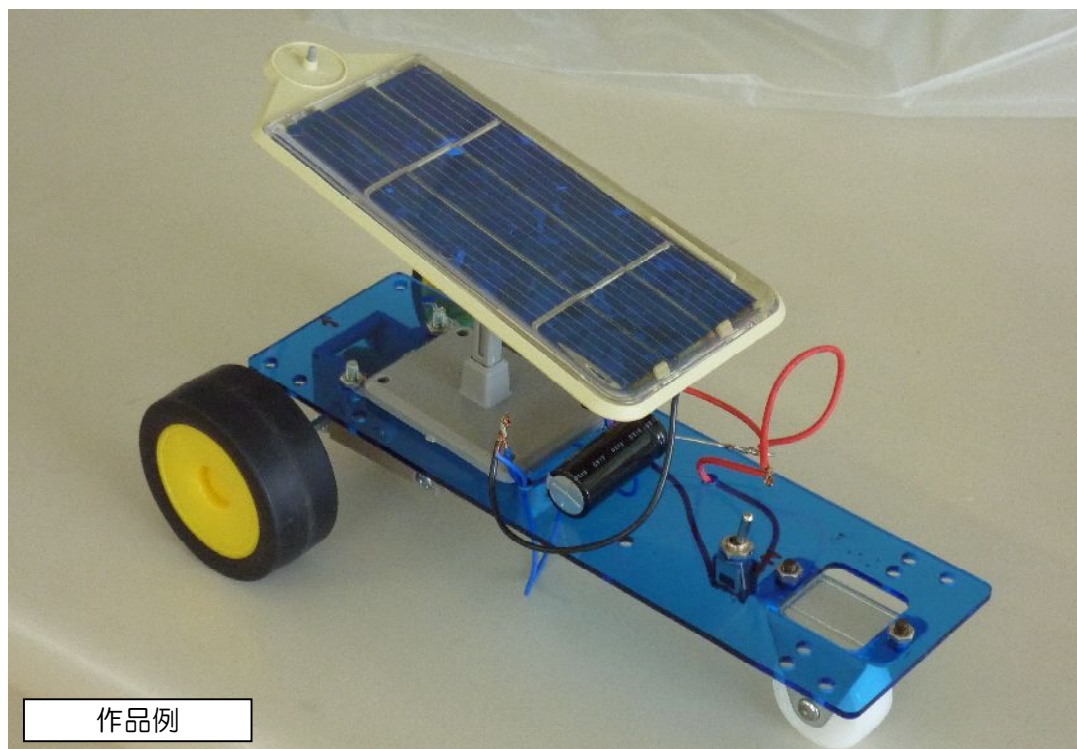


## ソーラーカー制作・タイムレース



小型太陽電池を使って、それぞれが工夫したソーラーカーを製作し、一定の距離をいかに速く走り抜けるかのタイムレースを行います。当日は、スタッフ（先生・生徒など）がソーラーカーの仕組みや製作方法をわかりやすく説明しますので、初心者でも安心して参加していただけます。

ソーラーカーの製作を通して、モノづくりの楽しさや環境を守ることの大切さをみなさんも一緒に学んでみませんか！

だれのマシンが一番速いか？  
夏の太陽を受けて、コースを駆け抜けろ！

【日時】 平成24年7月31日（火） 午前9時～午後4時30分

【場所】 京都市立洛陽工業高校「ものづくり工房」  
（南区九条通御前上る西側）

### 【内容】

- |    |     |                                  |
|----|-----|----------------------------------|
| 午前 | 9時  | 開会式、ソーラーカーの仕組みと製作方法・工程等の説明       |
|    | 10時 | 製作（2時間）→ 昼食 → 午後1時 製作（2時間）       |
| 午後 | 3時  | 作品コンテスト、タイムレース・走行距離レースの実施        |
|    | 4時  | 参加児童・生徒による作品評価、結果発表・表彰・講評<br>閉会式 |

【対象】 小学5・6年生、中学生 計30名

（応募者多数の場合には抽選）



申込方法は裏面へ



## 【申込方法】

7月2日（月）午前9時から7月13日（金）午後5時まで申込みを受け付けます。下記申込み用紙に必要事項をもらなく記入のうえ、洛陽工業高校FAX（075-682-5668）まで送信してください。

なお、定員を超えた場合は、抽選をおこない、その結果は郵便でお知らせします。

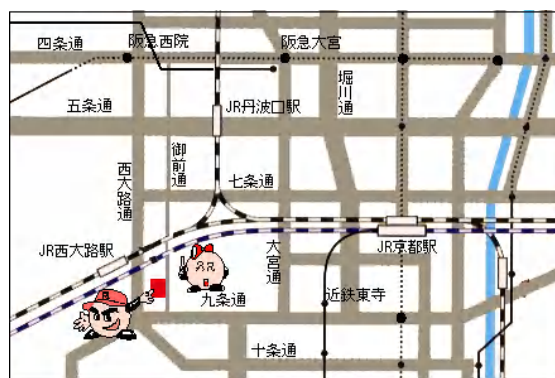
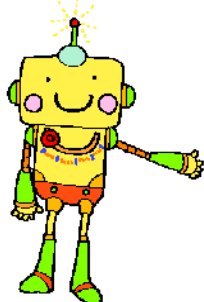
◆ 参加のみなさんには、後日参加要領を郵送します ◆



【参加費】 1, 000円（材料費及び保険料の一部として、当日受付でいただきます。）

※ソーラーカーは各自お持ち帰りいただけます。

## 【交通案内】



市バス 202・208・16「洛陽工業高校前」から北へ 50m

市バス 202・208・13「西大路駅前」から東へ 250m JR東海道線「西大路駅」から東へ 250m

【問合せ先】 洛陽工業高校（691-3161）又は京都まなびの街生き方探究館（253-0880）  
（平日午前9時～午後5時）

主 催 京都こどもモノづくり事業推進委員会、京都市立洛陽工業高等学校  
京都市教育委員会

キリトリ線

「ソーラーカー製作・タイムレース」申込み用紙（FAX：075-682-5668）

学校	年	組	ふりがな 生徒氏名
_____			
自宅住所 〒	_____		
京都市	区	_____	
電話番号	_____	_____	_____

※ 取得した個人情報は、保険手続き及び参加者との連絡以外の目的には使用しません。