

CHALLENGE

工業展覧会

& BREAKTHROUGH

工展



- 課題研究で取り組んだ生徒作品を一般公開し、学校と市民との交流の場となる「工業展覧会(工展)」を開催いたします。工展は、第1回が大正10年(1921年)に開催された歴史のある行事で、全国の公立工業高校の中で最も伝統のある「洛陽工業の名物」ともいえるものです。
- 本校は創造技術科の1学科で、2年生から4つのコース(電気・電子・機械・京都ものづくり)に分かれます。課題研究で、それぞれがテーマを決めて取り組んだ製作物を展示・実演・発表いたします。
- 午前中は**学校見学会**を開催し、中学生や保護者対象の説明会を実施いたします。(中学校進路担当の先生にお尋ねください)

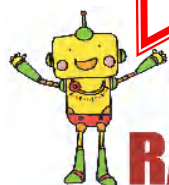
学校見学会

同時開催しています

11月12日(土)

9:00~15:00

専門学科の学習成果として、
製作物の展示及びデモンストレーションを開催



RAKUYO

自律型ロボット



モータ



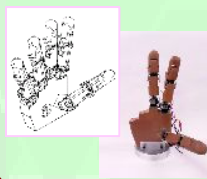
全国産業教育フェア
競技用ロボット



ミニ電車試乗



ロボットハンド



エコデッカー



二足歩行ロボット



洛陽工から全国・世界に向けて発信