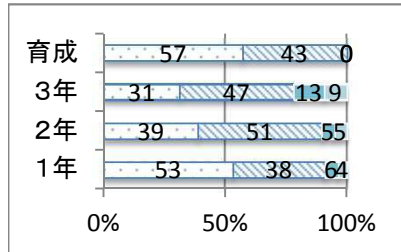


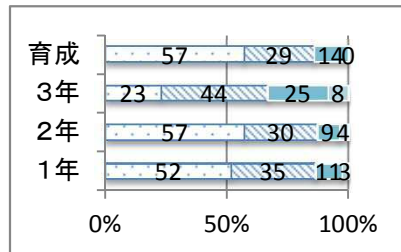
《学校生活の向上と改善のためのアンケート》

平成29年度《学校評価(生徒:学年比較)》前期実施集計

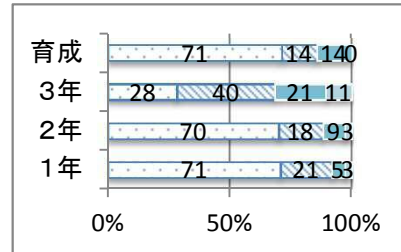
I	学校教育目標 1～2	II	学校生活 3～4	III	校則遵守 5	IV	交友関係 6
V	委員会・係活動 7	VI	生徒十訓 8	VII	道徳 9	VIII	いじめ 10
IX	読書 11	X	教員関係 12	X	授業 13～17	VIII	家庭学習18～20



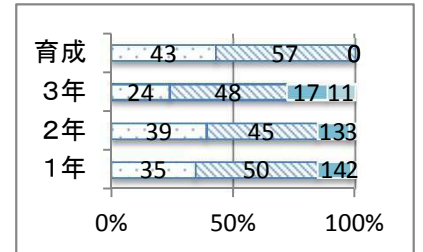
評価1:
学校教育目標にある生徒像
に近づこうと努力している



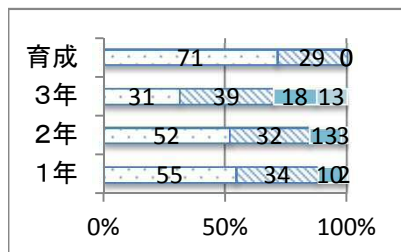
評価2:
温かな学校・学年・学級に近
づいている



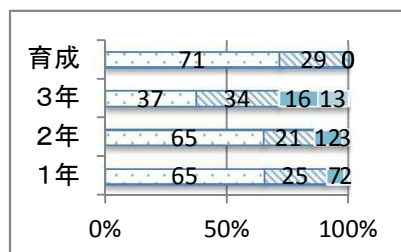
評価3:
学校生活全般(行事を含む)
は楽しく充実したものに
なっている



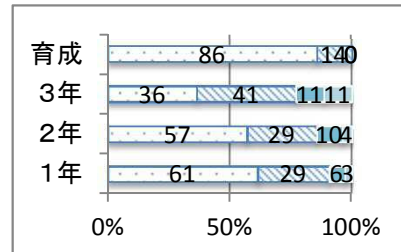
評価4:
先生や来校者への挨拶・礼
儀・言葉づかい・服装はきち
んとできている



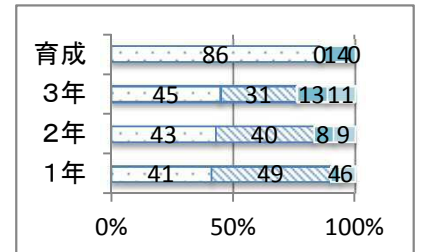
評価5:
校則はきちんと守れている



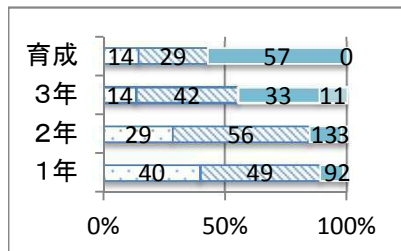
評価6:
学級・学年の友達や部活動
の先輩・後輩とも仲良くでき
ている



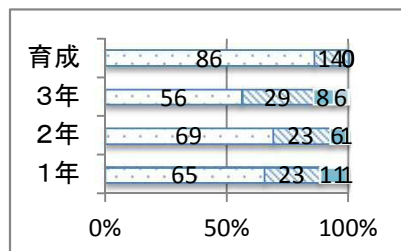
評価7:
委員会活動や学級の係活動
など責任を持って取り組ん
でいる



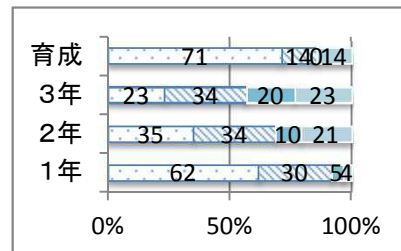
評価8:
生徒十訓を意識して学校生
活が送れている



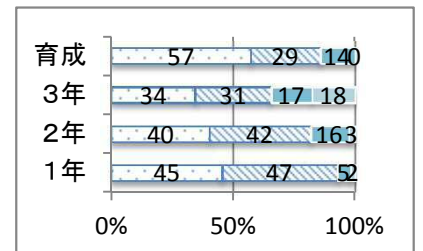
評価9:
他者を思いやるなど、相手
の立場になって物事を考
え、行動している



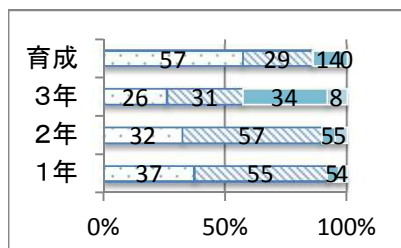
評価10:
「3い追放運動」を念頭にお
き、いじめは絶対許さない
という意識である



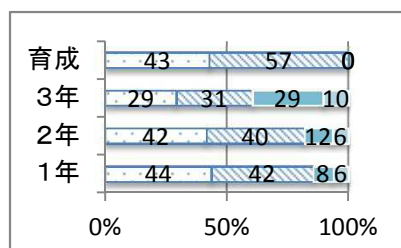
評価11:
朝読書の時間や家庭で進ん
で読書をしている



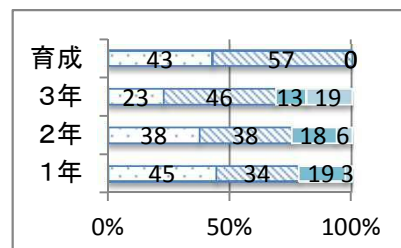
評価12:
先生は相談事や悩み事に意
欲的に応じてくれる



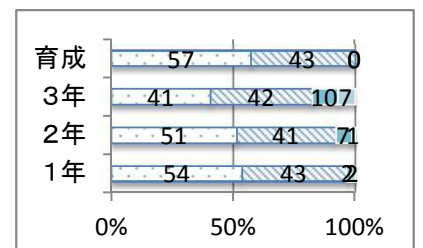
評価13:
授業はわかりやすく、工夫さ
れている



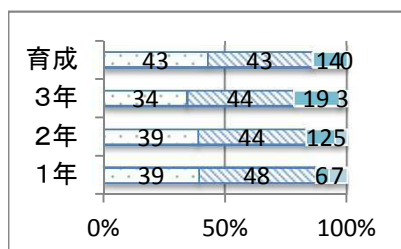
評価14:
毎日のひとつひとつの授業
を大切に組み立てている



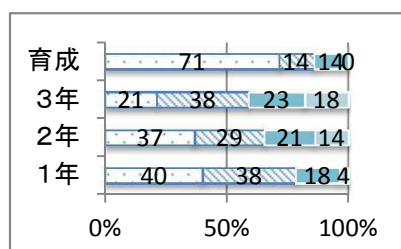
評価15:
授業中は集中して話を聞き、
意欲的に授業に臨んでいる



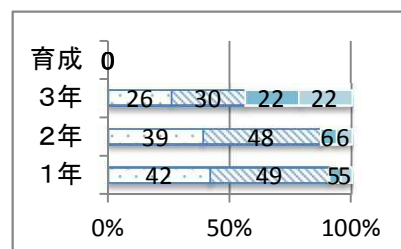
評価16:
毎時間の授業において、学
習のねらいが示されている



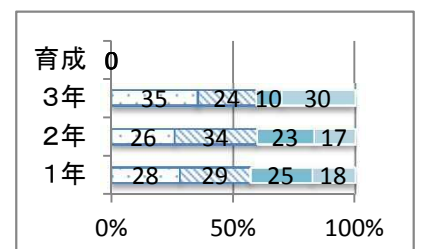
評価17:
授業で話し合いの活動が取り
入れられ、自分の意見を発
表する場がある



評価18:
家庭学習を毎日進んで行っ
ている



評価19:
向単(ムカタン)の課題を効
果的に活用し、英語の基礎
学力が身につけている



評価20:
学習確認プログラムを効果
的に活用し、計画的に学習
している