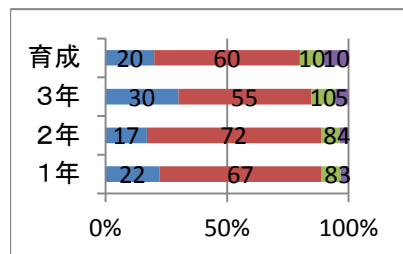


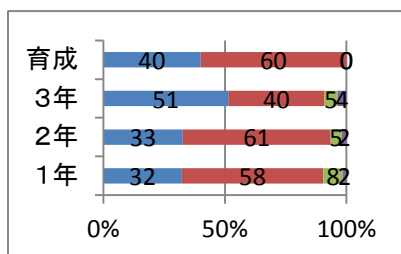
《学校生活の向上と改善のためのアンケート》

平成26年度《学校評価(生徒評価:学年比較)》上半期実施集計

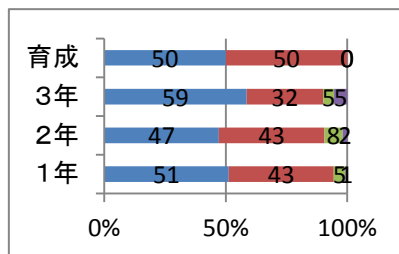
I	学校教育目標 1～2	II	学校生活 3～4	III	校則遵守 5	IV	交友関係 6
V	委員会・係活動 7	VI	生徒十訓 8	VII	道徳 9	VIII	いじめ 10
IX	読書 11	X	教員関係 12	X	授業 13～17	VIII	家庭学習18～20



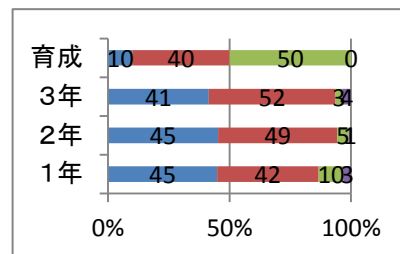
評価1：
学校教育目標にある生徒像
に近づこうと努力している



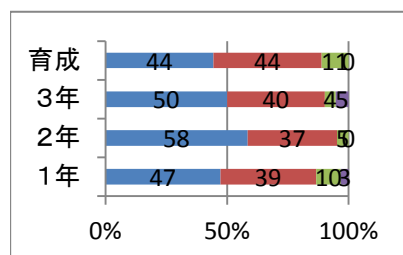
評価2：
温かな学校・学年・学級に
近づいていると思う



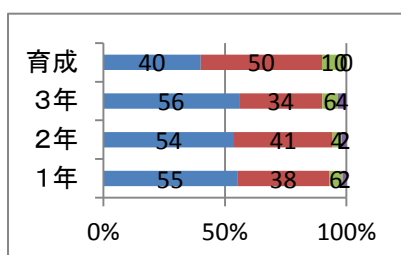
評価3：
学校生活全般（行事を含
む）としては楽しく充実し
たものになっている



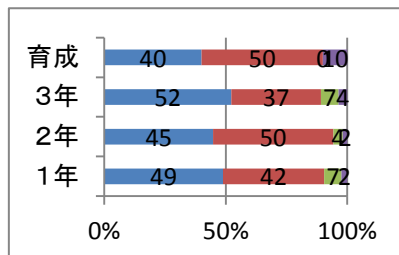
評価4：
先生や来校者への挨拶、礼
儀、言葉づかい、服装はき
ちんとできている



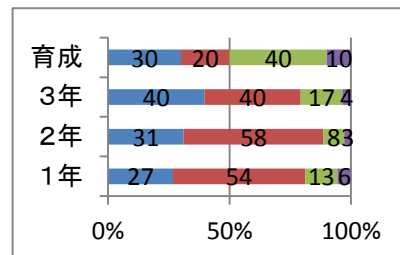
評価5：
校則はきちんと守れている



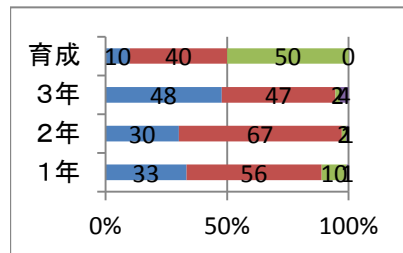
評価6：
学級・学年の友達や部活動
の先輩・後輩とも仲良くで
きている



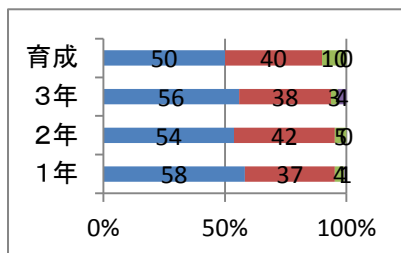
評価7：
委員会活動や学級の係活動
など責任をもってこなして
いる



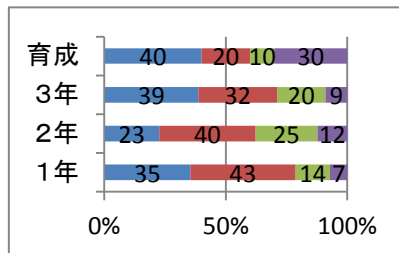
評価8：
生徒十訓を意識して学校生
活を送れている



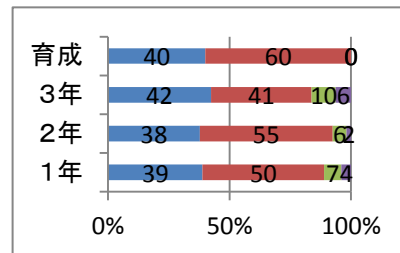
評価9：
他者を思いやるなど、相手
の立場になって物事を考
え、行動ができている



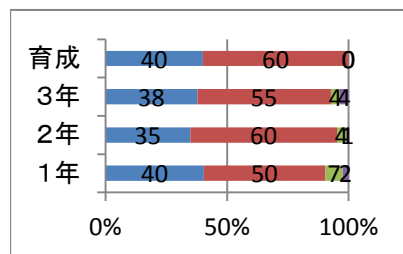
評価10：
「3い追放運動」を念頭に
おき、いじめは絶対許さな
いという意識である



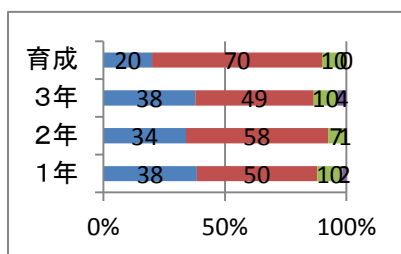
評価11：
朝読書の時間や家庭で、進
んで読書をしている



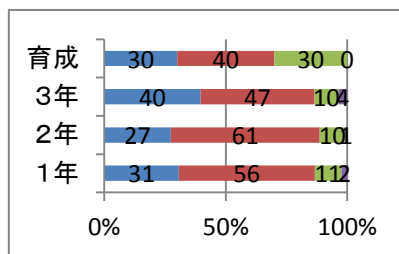
評価12：
先生は相談事や悩み事に意
欲的に応じてくれる



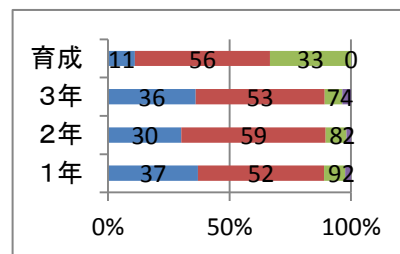
評価13：
授業はわかりやすく、工夫
されている



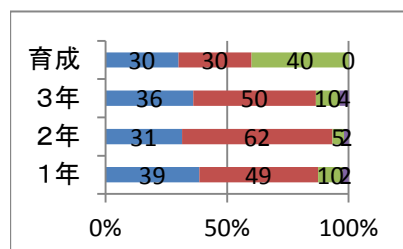
評価14：
毎日のひとつひとつの授業
を大切にしている



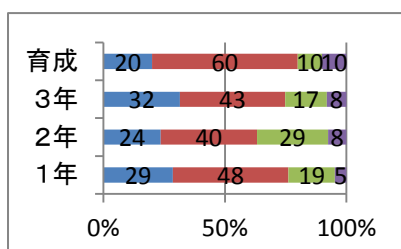
評価15：
授業中は集中して話を聞
き、意欲的に授業に臨んで
いる



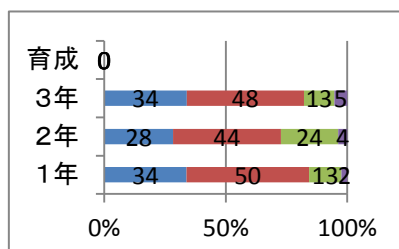
評価16：
毎時間の授業において、学
習のねらいが示されている



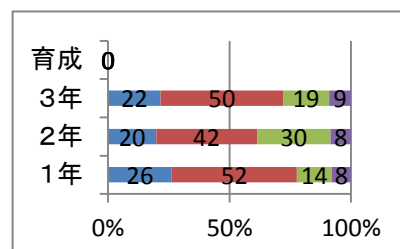
評価17：
授業では話し合い活動が取
り入れられ、自分の意見を
発表する場がある



評価18：
家庭学習を毎日進んで行っ
ている



評価19：
向単の課題を効果的に活用
し、英語の基礎学力が身に
ついている



評価20：
学習確認プログラムを効果
的に活用し、計画的に学習
している