

令和5年4月12日

保護者の皆様

京都市立小栗栖中学校
校長 今津 敏一
PTA会長 木下久美子

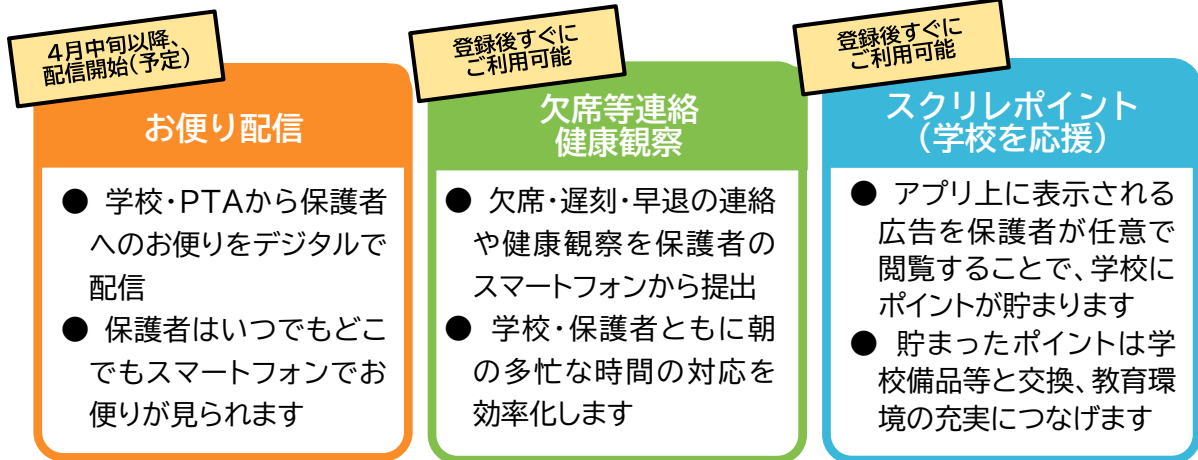
保護者連絡ツール「スクリレ」の登録のお願い



平素より、本校の教育活動にご理解とご協力をいただき、ありがとうございます。
本校では、今年度から保護者連絡ツール「スクリレ」を導入し、お便り配信や欠席等連絡・健康観察の各機能及びスクリレポイントの利用を開始します。
ついては、**下記「2 保護者の登録作業（イメージ）」及び別にお配りする「登録案内書」及び「「スクリレ」アプリ 登録のしかた」をご確認いただき、ご自身のスマートフォン等にてアプリのインストール・お子様情報の登録をお願いいたします。**「スクリレ」の活用により、学校・保護者双方の負担軽減につながることを期待できますので、積極的なご登録をお願いいたします。

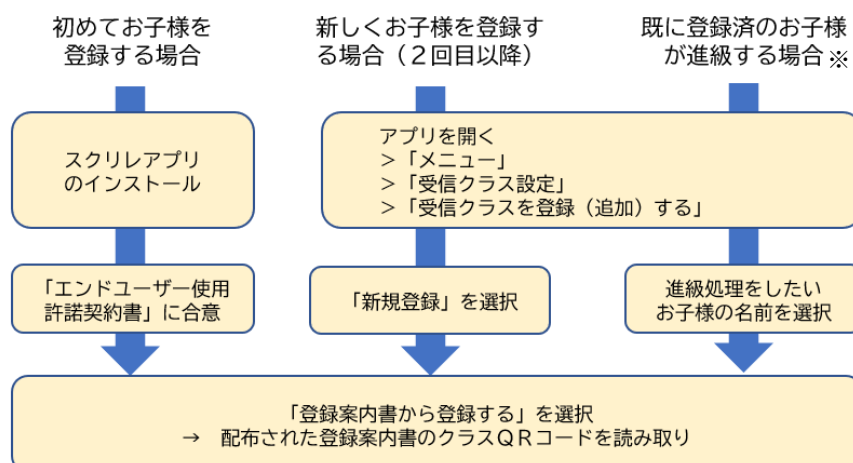
1 スクリレの機能

スクリレに登録いただくと、以下の機能が無料でご利用いただけます。
各機能をご利用になる際の留意点等について、裏面の御確認をお願いします。



2 保護者の登録作業（イメージ）

以下のイメージを参考に、**登録案内書※・「スクリレアプリ」登録のしかた**に沿って手続きをお願いします。（※登録案内書は、児童生徒や保護者が所属するグループごとに発行されます。）



※今年度はR4試行校の保護者のみ

※小学校から中学校に進学する場合は、進級扱いではなく、新しくお子様を登録する扱いとなります。

3 本校でのスクリレ利用にあたっての諸連絡

「スクリレ」はスマートフォン専用アプリです。スマートフォンをお持ちでない場合や、スクリレの利用を希望されない場合は、**未登録の方**の記載をご確認ください。

(1) お便り配信

- ・4月中旬以降、スクリレでのお便りの配信を開始します。

(2) 出欠等連絡

- ・ご登録後、欠席・遅刻・早退についてアプリから連絡いただくことが可能です。
当日の午前8時20分までにご連絡いただくようお願いいたします。
※ お子様の様子などについて学校・保護者間で連携が必要な場合は、電話にて連絡いただくことも可能です。またアプリ連絡をいただいた場合でも学校からお電話にて状況確認をさせていただく場合もございます。
※ なお、いただいた欠席等連絡について、学校が閲覧したかどうかを保護者が確認する機能はございません。(保護者側の画面で「過去の連絡を確認する」メニューから連絡が正常に送信できているかどうかを確認することが可能です。)
- ・**未登録の方**は、欠席等の際には当日午前8時～8時20分の間に電話にてご連絡ください。

(3) スクリレポイント

- ・ご登録後、スクリレアプリ上に表示される広告を任意で閲覧いただきますと、学校備品に交換可能なスクリレポイントが学校に貯まります。【約3秒間の広告閲覧で5円相当のポイントを学校に付与】
- ・スクリレポイントは、学校に用途を一任いただき、学校教育活動の充実のため有効活用させていただきます。保護者の皆様のアプリ上で交換履歴等をいつでも確認可能です。

(4) その他

- ・期間中に転出された場合、ご自身で「受信クラス設定」を削除し、必要に応じてお手持ちのスマートフォンからアプリのアンインストールを行ってください。なお、削除が確認できない場合、学校・PTA本部において登録情報の削除を行う場合があります。

4 お問合せ先

(1) スクリレの操作・機能に関すること

…スクリレお客様サポートへ

【電 話】0120-753-588 受付時間：月～金 9:00～17:00（祝日・年末年始等を除く）

【W e b】<https://www.sukurire.jp/inquiry/>

【メール】helpdesk@sukurire.jp

(2) その他、本校におけるスクリレの運用に関すること

…本校（電話 075-572-3135）までお問合せください。