

令和2年度 学校評価アンケート（2月）

京都市立小栗栖中学校

小栗栖中学校では、皆様のご意見や考えを定期的に伺い、これからの学校経営に生かしていきたいと考えています。以下のアンケートにご協力くださいますようお願いいたします。
 それぞれの項目に「重要度」（どれくらい大切だと思われるか？）と「達成度」（小栗栖中学校としてどのくらいできているか？）という2つの視点でご判断いただきお答えください。

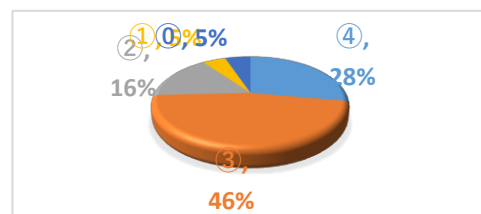
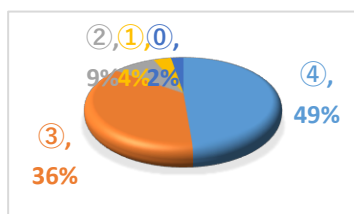
4：とてもそう思う（とてもできている） 3：そう思う（できている） 2：どちらかといえばそう思わない（あまりできていない） 1：そう思わない（できていない） 0：わからない

		4～0の該当すると思われる欄に○印をお付け下さい。					重要度					達成度				
子どもたちの様子	1	子どもは、学校生活が「楽しい」と感じている。（「いそいそ」と学校に通っている）					4	3	2	1	0	4	3	2	1	0
	2	子どもは、学校で将来の進路や生き方について学んでいる。					4	3	2	1	0	4	3	2	1	0
	3	子どもは、「授業が分かりやすい」と感じている。					4	3	2	1	0	4	3	2	1	0
	4	子どもは、宿題以外に予習や復習などの家庭学習に取り組んでいる。					4	3	2	1	0	4	3	2	1	0
	5	子どもは、道徳観やマナーがよく身についている。					4	3	2	1	0	4	3	2	1	0
	6	子どもは、人権や福祉に興味を持っている。					4	3	2	1	0	4	3	2	1	0
	7	子どもは、体育大会や宿泊行事など、学校行事を楽しみにしている。					4	3	2	1	0	4	3	2	1	0
	8	子どもは、学校から配布される保護者用プリントは確実に保護者に手渡している。					4	3	2	1	0	4	3	2	1	0
学校全体	9	小栗栖中学校は、教育方針をわかりやすく伝えている。					4	3	2	1	0	4	3	2	1	0
	10	小栗栖中学校は、基礎学力をつけるために学習に力を入れている。					4	3	2	1	0	4	3	2	1	0
	11	小栗栖中学校は、生命を大切にする心を育み、いじめや暴力を許さない学校づくりに取り組んでいる。					4	3	2	1	0	4	3	2	1	0
	12	小栗栖中学校は、社会のルールを守る規範意識や基本的な生活習慣が身につくように指導している。					4	3	2	1	0	4	3	2	1	0
	13	小栗栖中学校は、明るく落ち着いた雰囲気である。					4	3	2	1	0	4	3	2	1	0
	14	小栗栖中学校は、学校生活における生徒の健康管理が行き届いている。					4	3	2	1	0	4	3	2	1	0
	15	小栗栖中学校は、進路情報を提供するなど、進路指導は丁寧に行われている。					4	3	2	1	0	4	3	2	1	0
	16	小栗栖中学校は、保護者への連絡や意思疎通を積極的に行っている。					4	3	2	1	0	4	3	2	1	0
	17	小栗栖中学校の様子は、ホームページや学年だより、学級通信などでよく知ることができる。					4	3	2	1	0	4	3	2	1	0
	18	小栗栖中学校の校舎・施設・設備などの学習環境は、よく整備されている。					4	3	2	1	0	4	3	2	1	0
	19	小栗栖中学校の家庭学習やテスト勉強についての指導は適切である。					4	3	2	1	0	4	3	2	1	0
教職員	20	保護者が子どものことで困ったとき、教職員は相談をしやすい雰囲気である。					4	3	2	1	0	4	3	2	1	0
	21	教職員は生徒の長所を伸ばし、学習の成果や努力を認めてくれている。					4	3	2	1	0	4	3	2	1	0
	22	教職員は、生徒の安全、事故防止に注意をよく払っている。					4	3	2	1	0	4	3	2	1	0
小中一貫	23	小栗栖中学校は、「地域に誇れる」「地域が誇れる」「地域を誇れる」学校である。					4	3	2	1	0	4	3	2	1	0
	24	小栗栖中学校は、3小学校と連携を取り、小中一貫の取組を行っている。					4	3	2	1	0	4	3	2	1	0
	25	小栗栖中学校は、令和7年度の新校設立に向けて、情報を発信し、素晴らしい学校づくりに取り組んでいる。					4	3	2	1	0	4	3	2	1	0

ご回答いただきましたアンケートは、担任にご提出してください。

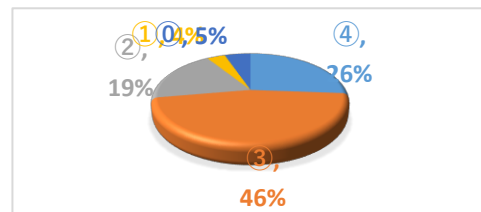
年保護者

1 自分は、学校生活が「楽しい」と感じている。（「いそいそ」と学校に通っている）



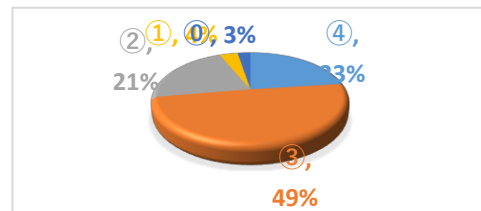
A 3D pie chart showing the distribution of responses for 'How many times have you been to a doctor?'. The chart is divided into five segments: a large blue segment for '4,' (45%), an orange segment for '3,' (42%), a small yellow segment for '2,' (8%), a very small blue segment for '1,' (3%), and a tiny blue segment for '0,' (2%).

Response	Percentage
4,	45%
3,	42%
2,	8%
1,	3%
0,	2%



A 3D pie chart showing the distribution of responses for the question 'How many times have you been to a museum in the last 12 months?'. The chart is divided into four segments: a large blue segment representing 47% (4 times), an orange segment representing 38% (3 times), a small yellow segment representing 3% (1 time), and a very small blue segment representing 2% (0 times). The percentages are labeled next to their respective segments, and the number of visits is shown in a circle above each segment.

Number of Visits	Percentage
4	47%
3	38%
1	3%
0	2%



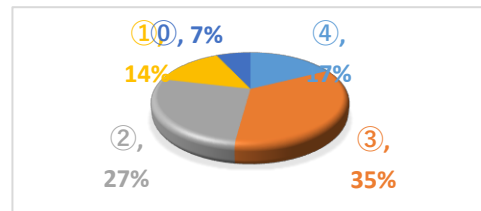
④, 46%

③, 33%

①, 8%

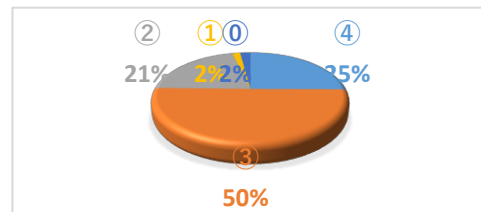
②, 10%

①, 0, 3%



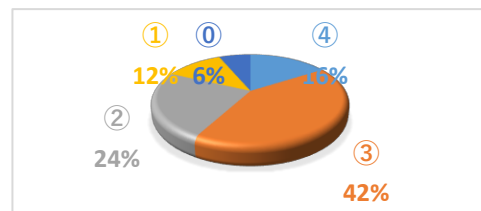
A 3D pie chart showing the distribution of responses for the question 'How many people do you know who have been vaccinated?'. The chart is divided into four segments: a large blue segment (57%, labeled 4), an orange segment (29%, labeled 3), a small yellow segment (2%, labeled 1), and a very small grey segment (0%, labeled 2). The percentages are written in the same color as their respective segments.

Response	Percentage
4	57%
3	29%
1	2%
2	0%

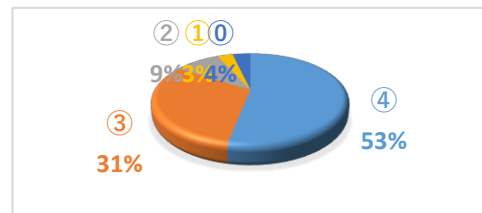
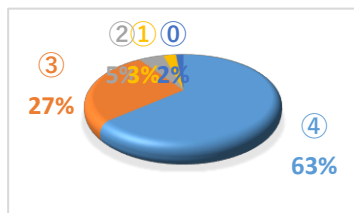


A 3D pie chart showing the distribution of responses for the question 'How many people do you know who have been involved in a sexual assault?'. The chart is divided into four segments: a large orange segment (38%), a blue segment (37%), a grey segment (14%), and a small yellow segment (4%). Each segment is labeled with a circled number: ③ for orange, ④ for blue, ② for grey, and ① for yellow. The percentages are displayed next to their respective segments.

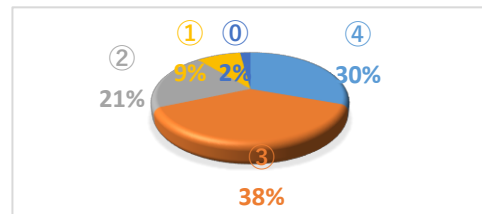
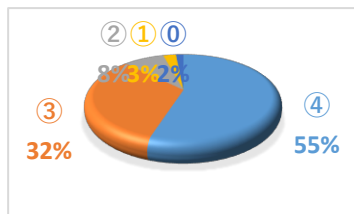
Category	Percentage
③	38%
④	37%
②	14%
①	4%



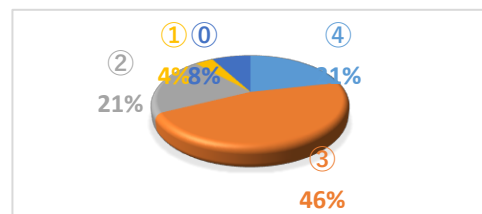
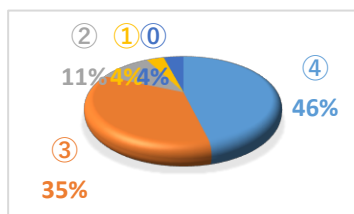
7 自分は、体育大会や宿泊行事など、学校行事を楽しみにしている。



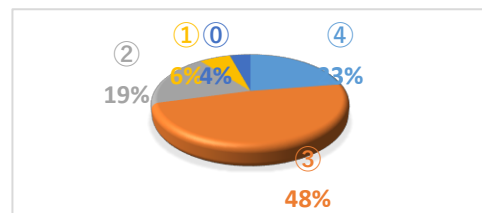
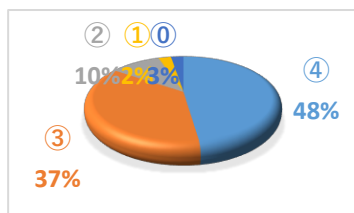
8 自分は、学校から配布される保護者用プリントは確実に保護者に手渡している。



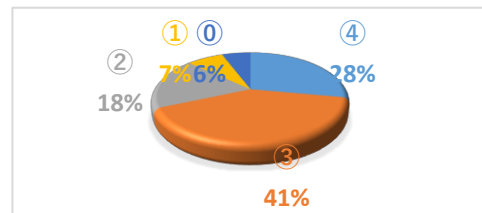
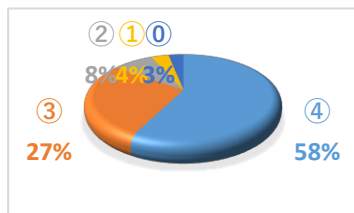
9 小栗栖中学校は、教育方針をわかりやすく伝えている。



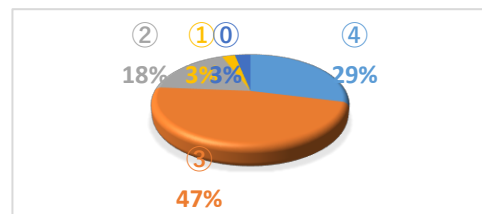
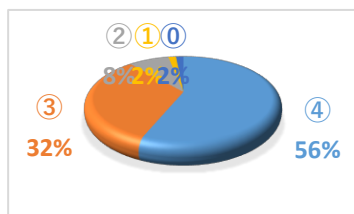
10 小栗栖中学校は、基礎学力をつけるために学習に力を入れている。



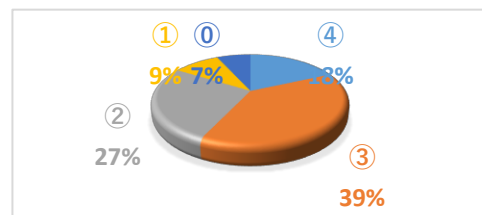
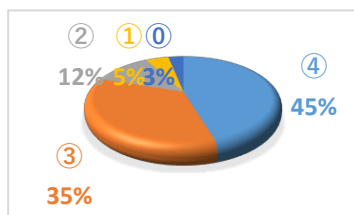
11 小栗栖中学校は、生命を大切にする心を育み、いじめや暴力を許さない学校づくりに取り組んでいる。



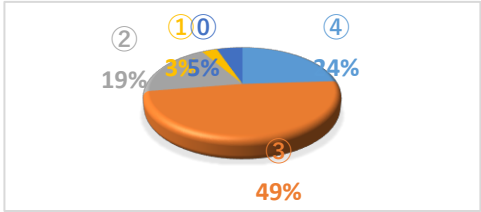
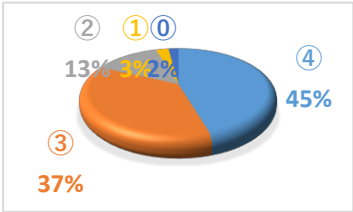
12 小栗栖中学校は、社会のルールを守る規範意識や基本的な生活習慣が身につくように指導している。



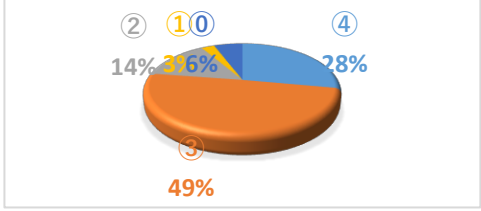
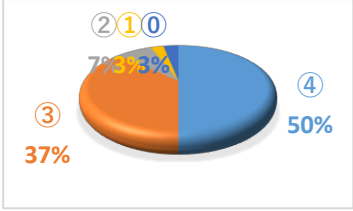
13 小栗栖中学校は、明るく落ち着いた雰囲気である。



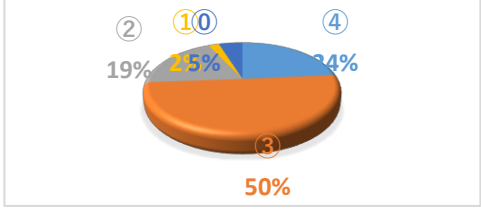
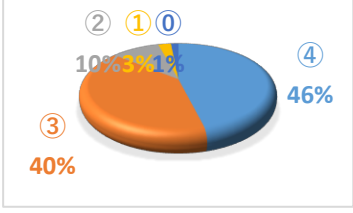
14 小栗栖中学校は、学校生活における生徒の健康管理が行き届いている。



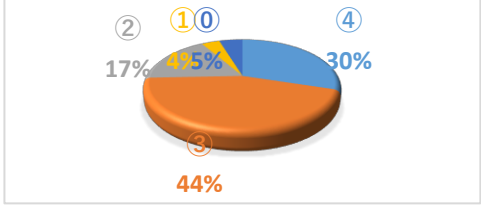
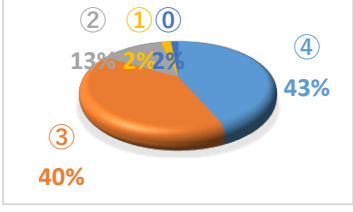
15 小栗栖中学校は、進路情報を提供するなど、進路指導は丁寧に行われている。



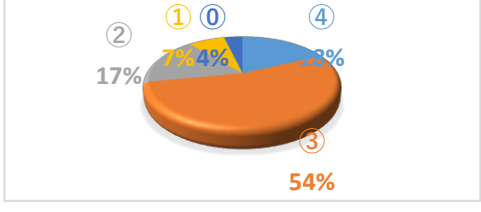
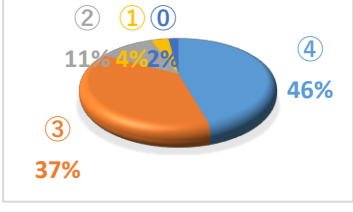
16 小栗栖中学校は、保護者への連絡や意思疎通を積極的に行っている。



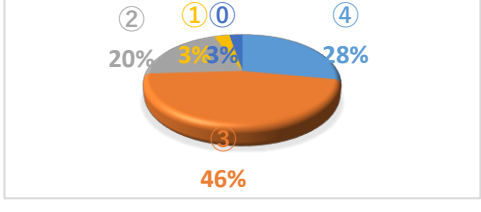
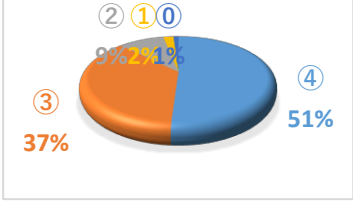
17 小栗栖中学校の様子は、ホームページや学年だより、学級通信などでよく知ることができる。



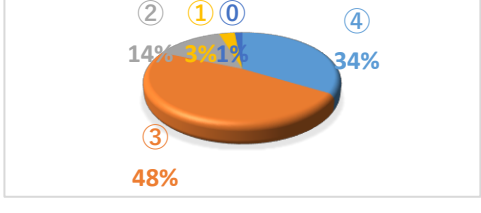
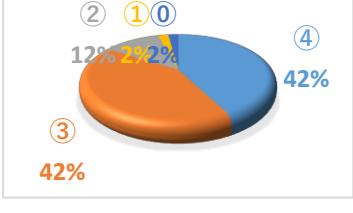
18 小栗栖中学校の校舎・施設・設備などの学習環境は、よく整備されている。



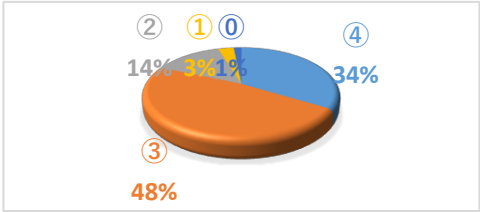
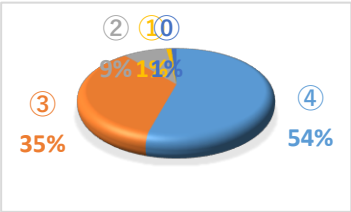
19 小栗栖中学校の家庭学習やテスト勉強についての指導は適切である。



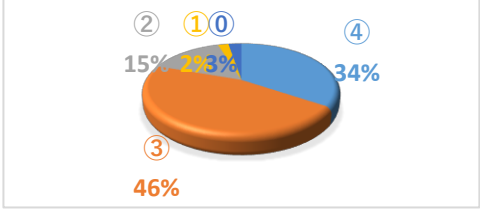
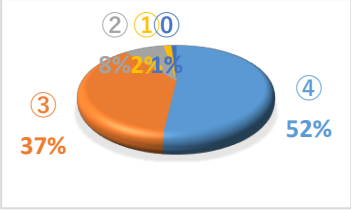
20 保護者が自分のことで困ったとき、先生は相談をしやすい雰囲気である。



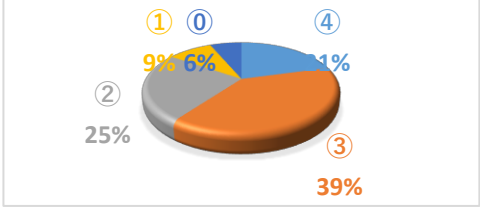
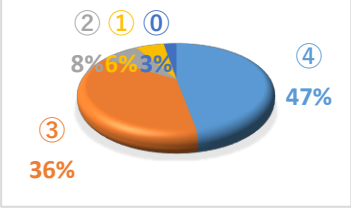
21 先生は、生徒の長所を伸ばし、学習の成果や努力を認めてくれている。



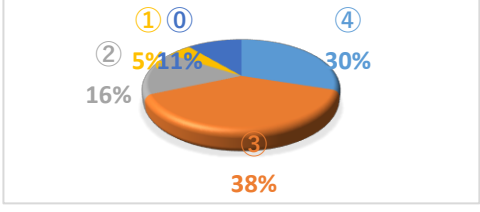
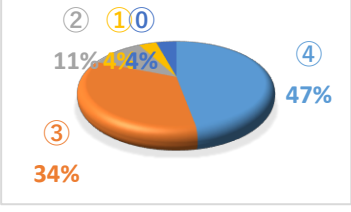
22 先生は、生徒の安全、事故防止に注意をよく払っている。



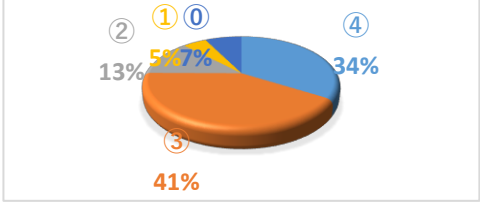
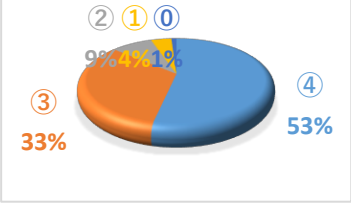
23 小栗栖中学校は、「地域に誇れる」「地域が誇れる」「地域を誇れる」学校である。

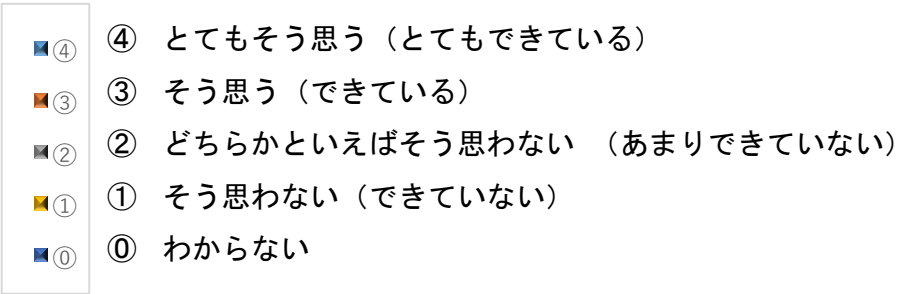


24 小栗栖中学校は、3小学校と連携を取り、小中一貫の取組を行っている。



25 小栗栖中学校は、令和7年度の新校設立に向けて、情報を発信し、素晴らしい学校づくりに取り組んでいる

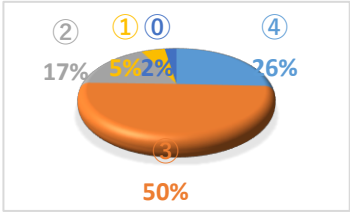
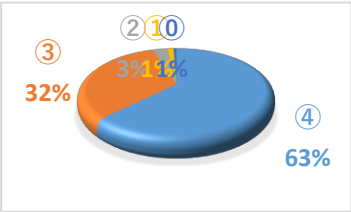




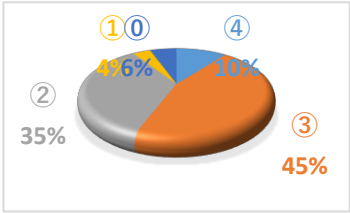
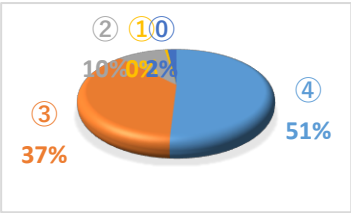
重要度

達成度

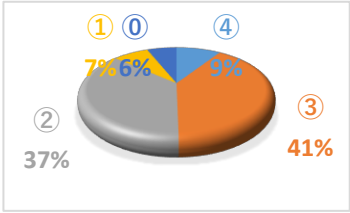
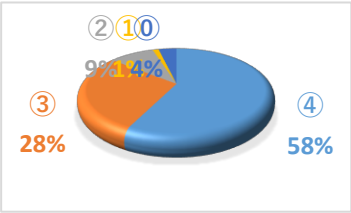
1 子どもは、学校生活が「楽しい」と感じている。（「いそいそ」と学校に通っている）



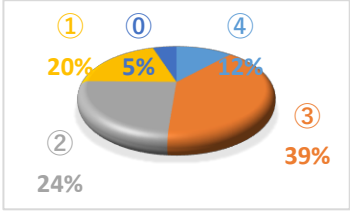
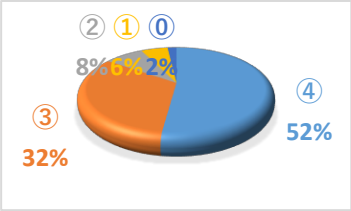
2 子どもは、学校で将来の進路や生き方について学んでいる。



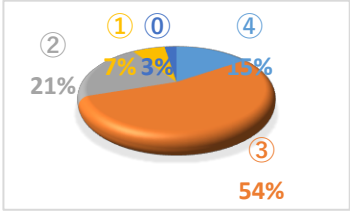
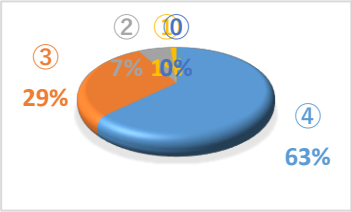
3 子どもは、「授業が分かりやすい」と感じている。



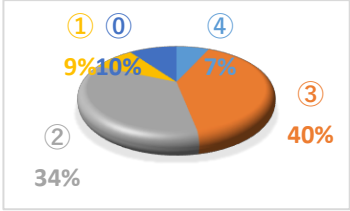
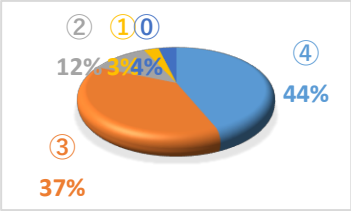
4 子どもは、宿題以外に予習や復習などの家庭学習に取り組んでいる。



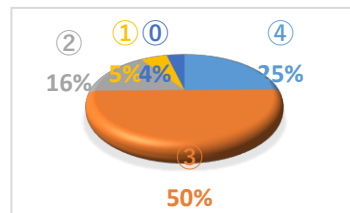
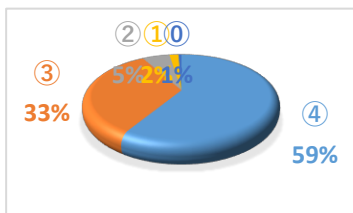
5 子どもは、道徳観やマナーがよく身についている。



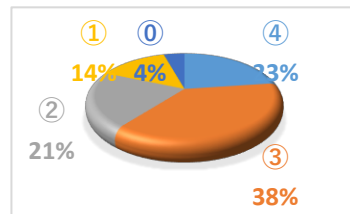
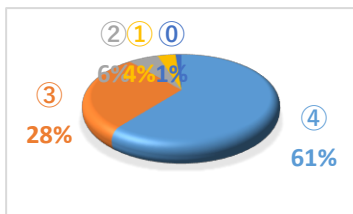
6 子どもは、人権や福祉に興味を持っている。



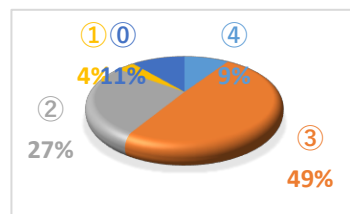
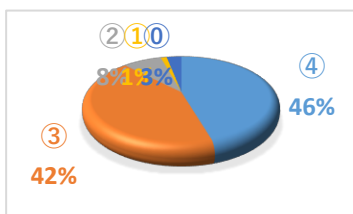
7 子どもは、体育大会や宿泊行事など、学校行事を楽しみにしている。



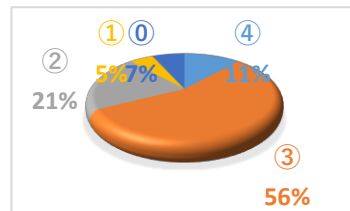
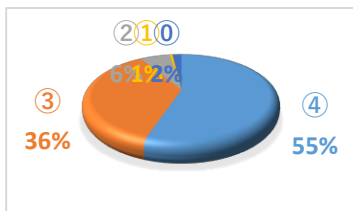
8 子どもは、学校から配布される保護者用プリントは確実に保護者に手渡している。



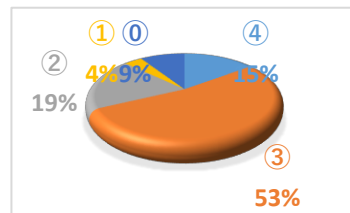
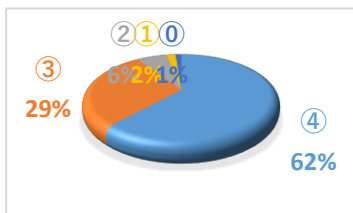
9 小栗栖中学校は、教育方針をわかりやすく伝えている。



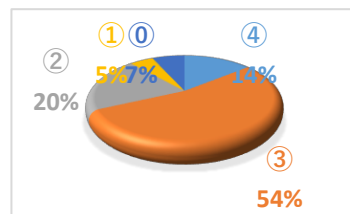
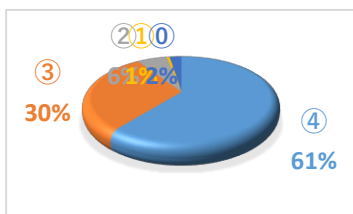
10 小栗栖中学校は、基礎学力をつけるために学習に力を入れている。



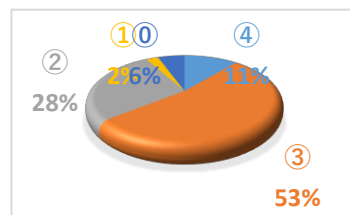
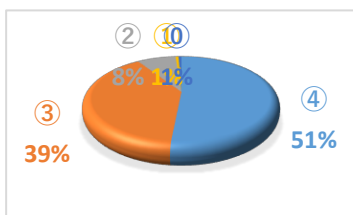
11 小栗栖中学校は、生命を大切にする心を育み、いじめや暴力を許さない学校づくりに取り組んでいる。



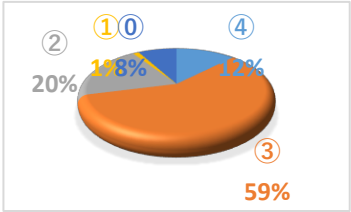
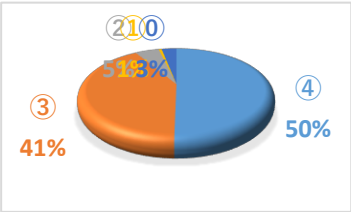
12 小栗栖中学校は、社会のルールを守る規範意識や基本的な生活習慣が身につくように指導している。



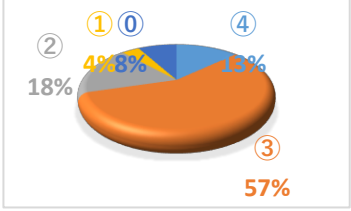
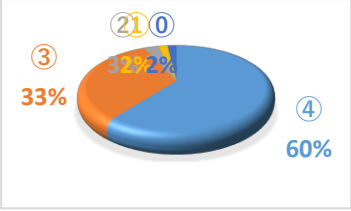
13 小栗栖中学校は、明るく落ち着いた雰囲気である。



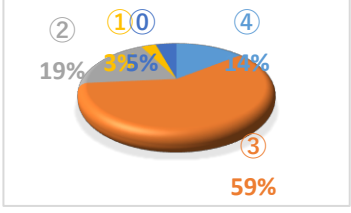
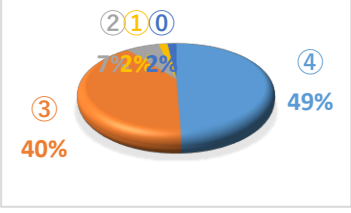
14 小栗栖中学校は、学校生活における生徒の健康管理が行き届いている。



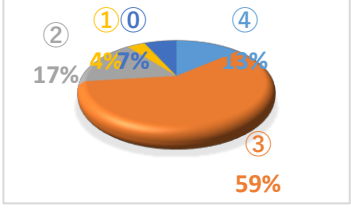
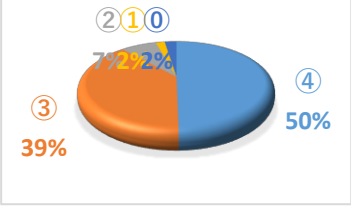
15 小栗栖中学校は、進路情報を提供するなど、進路指導は丁寧に行われている。



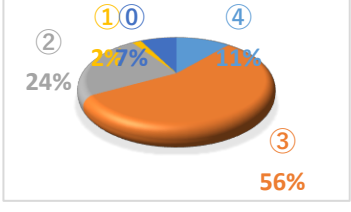
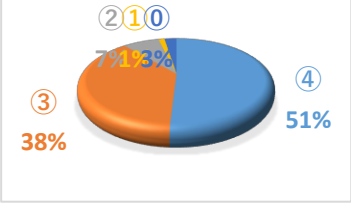
16 小栗栖中学校は、保護者への連絡や意思疎通を積極的に行っている。



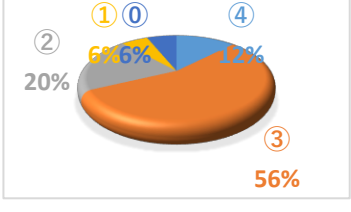
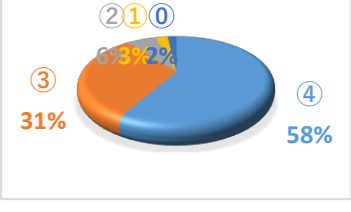
17 小栗栖中学校の様子は、ホームページや学年だより、学級通信などでよく知ることができる。



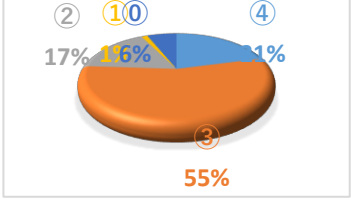
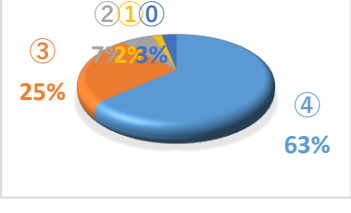
18 小栗栖中学校の校舎・施設・設備などの学習環境は、よく整備されている。



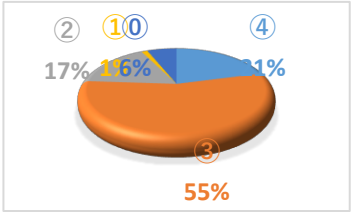
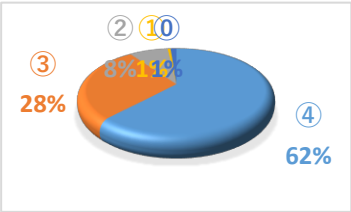
19 小栗栖中学校の家庭学習やテスト勉強についての指導は適切である。



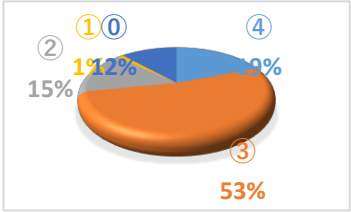
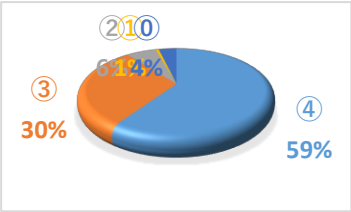
20 保護者が子どものことで困ったとき、教職員は相談をしやすい雰囲気である。



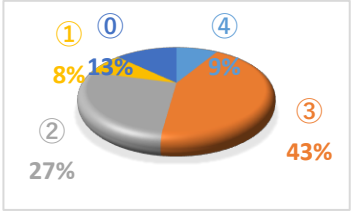
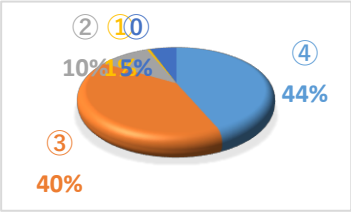
21 教職員は生徒の長所を伸ばし、学習の成果や努力を認めてくれている。



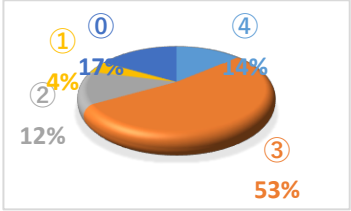
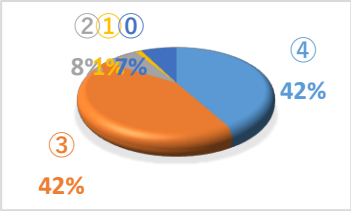
22 教職員は、生徒の安全、事故防止に注意をよく払っている。



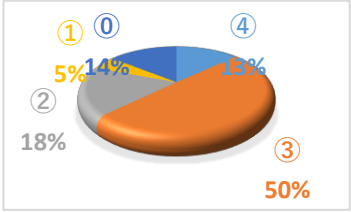
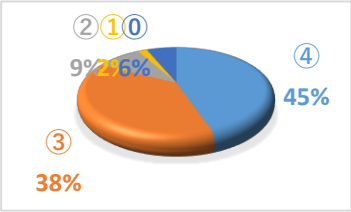
23 小栗栖中学校は、「地域に誇れる」「地域が誇れる」「地域を誇れる」学校である。



24 小栗栖中学校は、3小学校と連携を取り、小中一貫の取組を行っている。

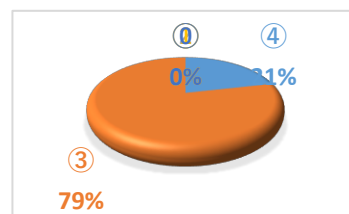


25 小栗栖中学校は、令和7年度の新校設立に向けて、情報を発信し、素晴らしい学校づくりに取り組んでいる

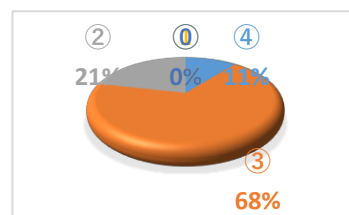


達成度

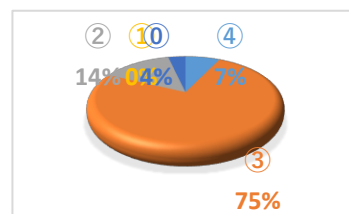
Category	Percentage
0	0%
1	0%
2	0%
3	18%
4	82%



Response	Percentage
Strongly agree	82%
Disagree	14%
Strongly disagree	4%
Don't know	0%

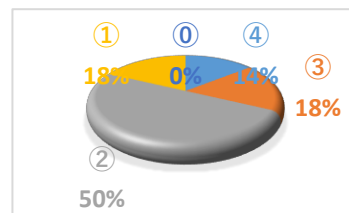


A 3D pie chart showing the distribution of responses for Question 10. The chart is divided into four segments: a large blue segment representing 75% (labeled with a circled 4), an orange segment representing 21% (labeled with a circled 3), a small light blue segment representing 4% (labeled with a circled 2), and a very thin white segment representing 0% (labeled with a circled 0).

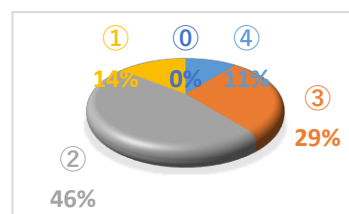
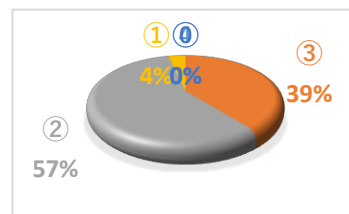


A 3D pie chart showing the distribution of responses for the question 'How many people do you know who have been vaccinated?'. The chart is divided into four segments: a large blue segment (68%) labeled with a circled 4, an orange segment (25%) labeled with a circled 3, a small grey segment (7%) labeled with a circled 2, and a very small grey segment (0%) labeled with a circled 0.

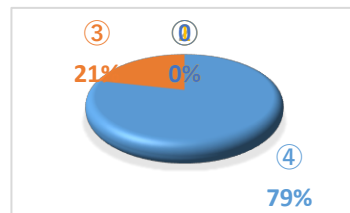
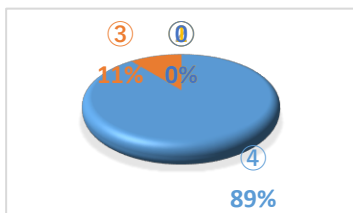
Response	Percentage
4	68%
3	25%
2	7%
0	0%



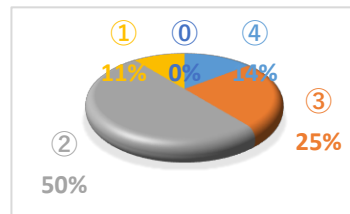
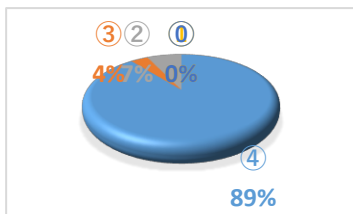
Response	Percentage
4	75%
3	21%
2	4%
0	0%



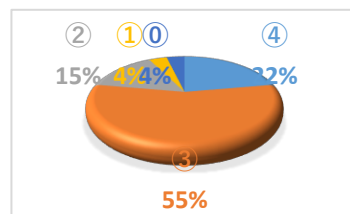
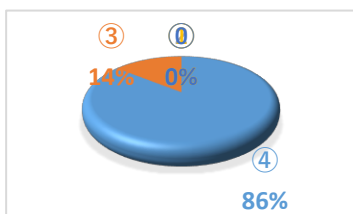
7 子どもは、体育大会や宿泊行事など、学校行事を楽しみにしている。



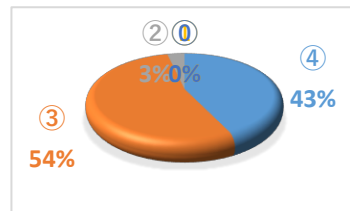
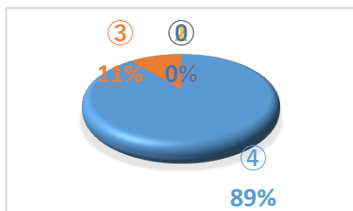
8 子どもは、学校から配布される保護者用プリントは確実に保護者に手渡している。



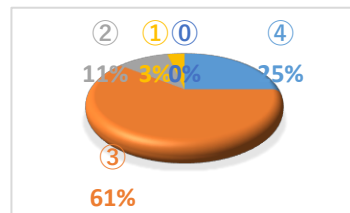
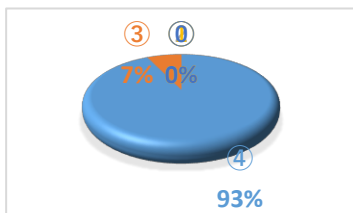
9 小栗栖中学校は、教育方針をわかりやすく伝えている。



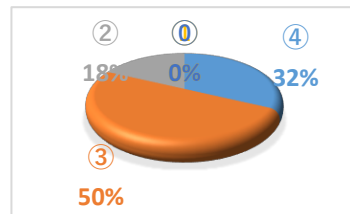
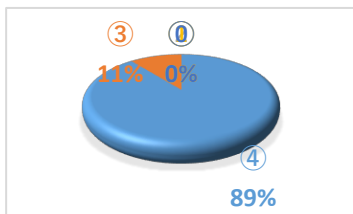
10 小栗栖中学校は、基礎学力をつけるために学習に力を入れている。



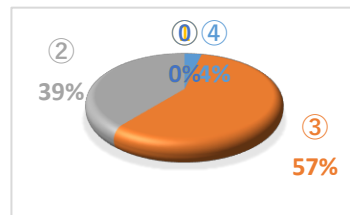
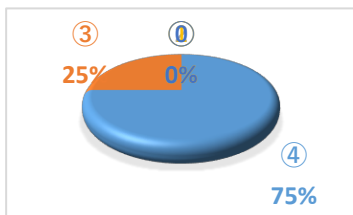
11 小栗栖中学校は、生命を大切にする心を育み、いじめや暴力を許さない学校づくりに取り組んでいる。



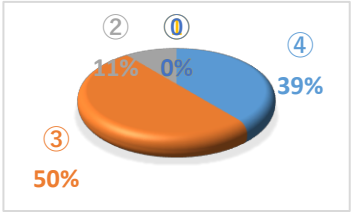
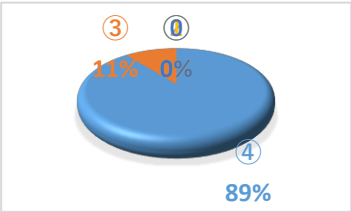
12 小栗栖中学校は、社会のルールを守る規範意識や基本的な生活習慣が身につくように指導している。



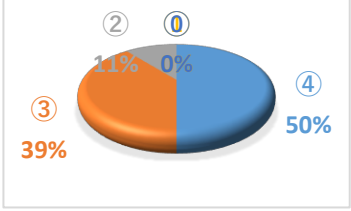
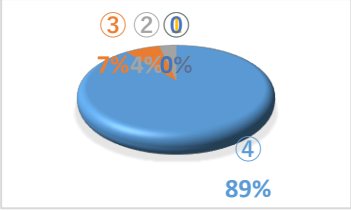
13 小栗栖中学校は、明るく落ち着いた雰囲気である。



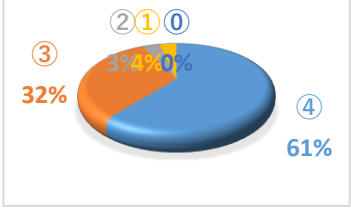
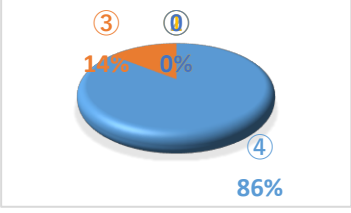
14 小栗栖中学校は、学校生活における生徒の健康管理が行き届いている。



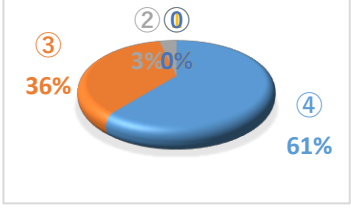
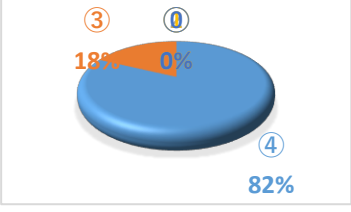
15 小栗栖中学校は、進路情報を提供するなど、進路指導は丁寧に行われている。



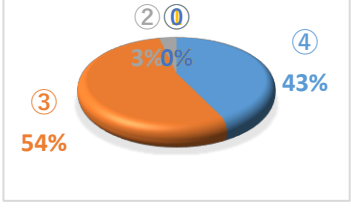
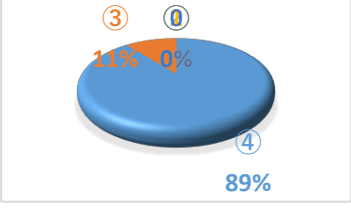
16 小栗栖中学校は、保護者への連絡や意思疎通を積極的に行っている。



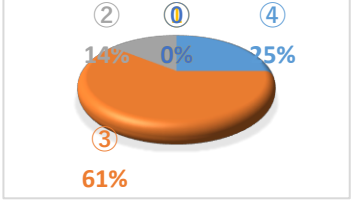
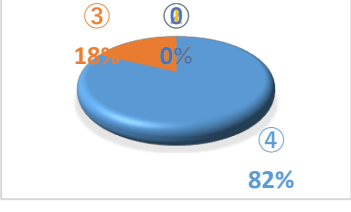
17 小栗栖中学校の様子は、ホームページや学年だより、学級通信などでよく知ることができる。



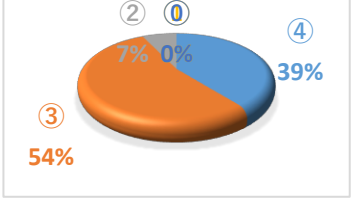
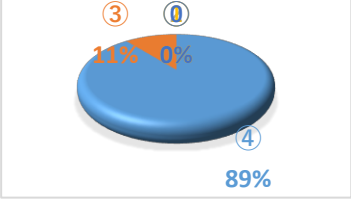
18 小栗栖中学校の校舎・施設・設備などの学習環境は、よく整備されている。



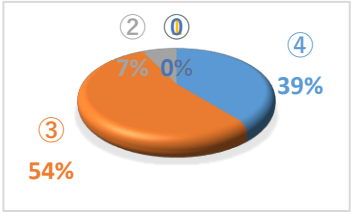
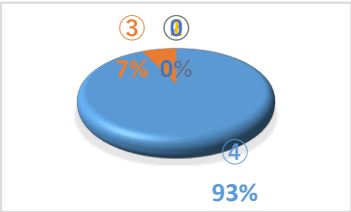
19 小栗栖中学校の家庭学習やテスト勉強についての指導は適切である。



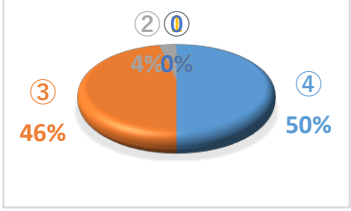
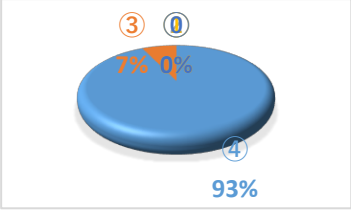
20 保護者が子どものことで困ったとき、教職員は相談をしやすい雰囲気である。



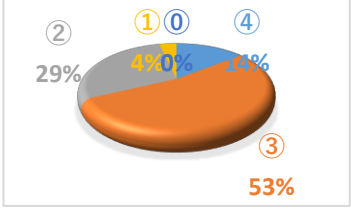
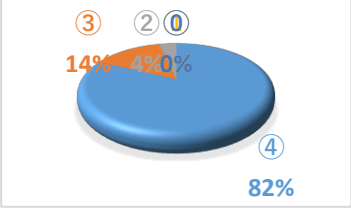
21 教職員は生徒の長所を伸ばし，学習の成果や努力を認めてくれている。



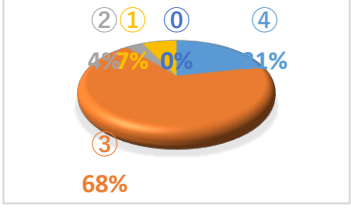
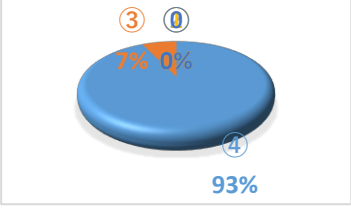
22 教職員は，生徒の安全，事故防止に注意をよく払っている。



23 小栗栖中学校は，「地域に誇れる」「地域が誇れる」「地域を誇れる」学校である。



24 小栗栖中学校は，3小学校と連携を取り，小中一貫の取組を行っている。



25 小栗栖中学校は，令和7年度の新校設立に向けて，情報を発信し，素晴らしい学校づくりに取り組んでいる

