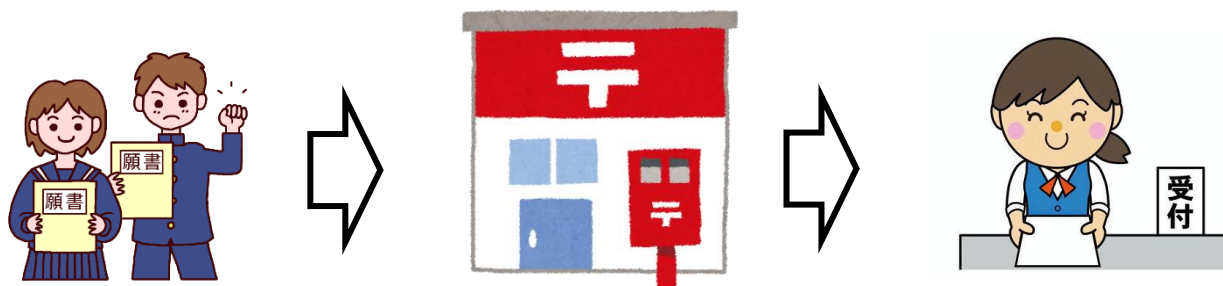


私立高校の出願始まります！

願書がすでに完成した人には提出書類一式を返却しています。先週号でお知らせしたように、出願期間に合わせて間違いのないように提出してください。**出願期間や方法**は高校によって異なるため、ここには記載しません。自分の責任で**必ず募集要項を確認**して下さい。

また、**手書き願書**の高校は、願書が高校に受理されてから受験票が自宅に郵送されます。受験票が自宅に届いたら、**受験番号を担当の先生に必ず教えて下さい**。紛失防止のため、受験票は中学校に持って来るのではなく、番号だけメモをして先生に伝えるようにして下さい。

Web登録の高校の受験票は、出願書類と一緒にお返ししています。入試日まで無くさないように大切に保管しておいてください。（受験番号は確認済みです）



公立前期・特別選抜の準備です！

先週、公立高校前期選抜・特別選抜の受検予定者は願書を下書きして、金曜日に持ち帰ってもらいました。**本日（17日）と明日（18日）で清書したものを提出**することになっています。また、**受検手数料（全日制2200円、定時制900円）**もあわせて提出です。

18日に府立高校の受検手数料として府収入証紙を購入し、19日に願書の一斉点検をするので、必ず期限を守って提出してください。

面接の準備も！

先週は、学活で面接練習等に時間を使う予定でしたが、予定の変更が必要な事態になったため、あまりできませんでした。模擬面接は来週に予定していますが、これも予定通りにできるかどうか、まだわかりません。ただし、予定が変わったとしても必ず実施して、みんなに自信をつけて入試に挑んでもらいたいと思っています。どのような変更があったとしても対応できるようにするためには、今できることを後回しにするのではなく、できるときにしっかりやっておくことが大切です。

