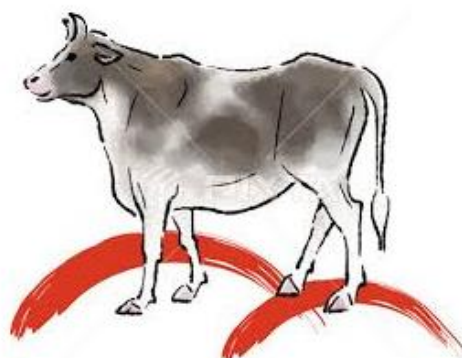


新年あけましておめでとうございます

いよいよ2021年がスタートしました。今年の干支（えと）は丑（うし）で、丑年について少し調べてみると、以下のような記述がありました。

牛は昔から食料としてだけでなく、農作業や物を運ぶときの労働力として、人間の生活に欠かせない動物でした。勤勉によく働く姿が「誠実さ」を象徴し、身近にいる縁起の良い動物として十二支に加えられたようです。

十二支の動物の中で最も動きが緩慢で歩みの遅い丑（牛）の年は、先を急がず一步一步着実に物事を進めることが大切な年と言われています。また、十二支の2番目の干支であることから、子年に蒔いた種が芽を出して成長する時期とされ、まだ結果を求める時期ではなく、結果につながる道をコツコツと作っていく基礎を積み上げていく時期とされます。丑（牛）の年は、黙々と目の前の自分の仕事をこなすことが将来の成功につながる、と考えるとよいようです。



上の解説によると、前年に地道にコツコツと積み上げた成果が実を結ぶ年になるという意味が、丑年には込められているみたいです。昨年、新型コロナウイルスの感染拡大により世界中がパニックに陥り、それを予防するために様々な対策が講じられ、その成果が徐々に実を結ぼうとしている時期にきました。しかし、まだまだ事態の収束には一定の時間がかかることが予測される中、地道にできることを積み上げていく必要があることは間違いないですね。あきらめずみんなで力を合わせて乗り越えていきましょう。

1月17日を迎えるにあたって

1995年（平成7年）1月17日5時46分、兵庫県の淡路島北部（神戸市垂水区）沖の明石海峡を震源として、マグニチュード7.3の兵庫県南部地震が発生しました。それまでの地震による災害では想定できなかった未曾有の大震災でした。あれから今年で26年目を迎えます。

近畿の広大な地域（兵庫県を中心に、大阪府、京都府）が大きな被害を受けました。特に震源に近い神戸市の中心部や、兵庫区、長田区、須磨区の被害は甚大で、近代都市での災害として、日本国内のみならず世界中に衝撃を与えました。犠牲者は6,434人に達し、第二次世界大戦後に発生した地震災害としては、東日本大震災に次ぐ被害規模です。

戦後に発生した自然災害全体でも、東日本大震災が発生するまでは最悪のものでした。日本は世界一災害の多い国と言われます。26年前の「阪神淡路大震災」、そして10年前の「東日本大震災」の記憶を忘れず、後世に伝えていくことが、震災に備える予防措置となっていくことを改めて認識することができますね。



【2月のおもな行事】

日	曜	行 事	昼食	給食	日	曜	行 事	昼食	給食
1	月	①②③④⑤⑥	必要	有	15	月	①②③④⑤⑥ 3年:公立前期選抜事前指導(6限)	必要	有
2	火	①②③道⑤⑥	必要	有	16	火	①②③道⑤⑥ 公立前期選抜 (3年入試生徒以外2限登校 昼食なし)	必要	有
3	水	①②③④⑤⑥ 評議・各種委員会	必要	有	17	水	公立前期選抜(3年 ①②③④⑤裁) 定期考査(1・2年)	3年 必要	3年 有
4	木	学習確認プログラム(1・2年) 3年①②③④ (⑤裁量)	必要	有	18	木	定期考査(1・2年) (3年 ①②③④裁)	3年 必要	3年 有
5	金	⑤②③④①学 1年:ライフプランニング学習	必要	有	19	金	定期考査(1・2年) (3年 ①②③④⑤裁)	3年 必要	3年 有
8	月	①②③④⑤⑥	必要	有	22	月	①②③④⑤⑥	必要	有
9	火	①②③⑤⑥道 3年:私学入試事前指導(6限)	必要	有	23	火	(天皇誕生日)		
10	水	①②③④⑤⑥ 3年:私学入試(2限登校 昼食なし)	必要	有	24	水	①②③④⑤⑥ (3年:①②③④)公立前期合格発表	必要	有
11	木	私学入試 (建国記念日)			25	木	①②③④裁裁 評議・各種委員会	必要	有
12	金	①②③④⑤学	必要	有	26	金	①②③④⑤学 修学旅行説明会(14:00~)	必要	有

【1月のおもな行事】

○1/ 5(火) 3学期始業式
 ○1/ 7(木) 安全学活
 ○1/ 8(金) 評議・各種委員会
 ○1/13(水) 3年定期考査一週間前
 ○1/20(水) 3年定期考査
 ~22(金)
 ○1/25(月) 3年面接指導
 ~27(水)

【3月のおもな行事】

○3/ 8(月) 公立中期選抜
 ○3/ 9(火) 3年生送る会・3年球技大会
 ○3/15(月) 第34回卒業証書授与式
 ○3/16(火) 1年生球技大会
 ○3/17(水) 2年生球技大会
 公立中期合格発表
 ○3/19(金) 令和2年度修了式
 ○3/22(月) 春季休業開始(～4/5)