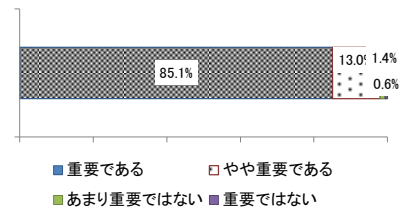


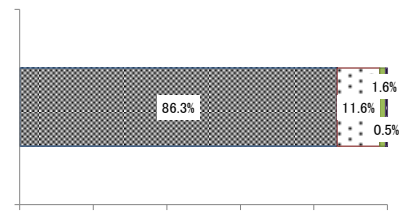
平成27年度 学校評価 生徒アンケート集計

【重要度】年間アンケート

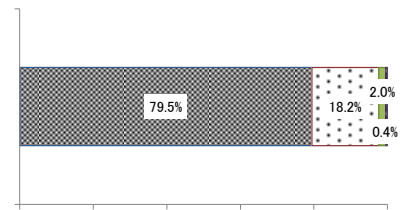
授業に必要な準備ができている



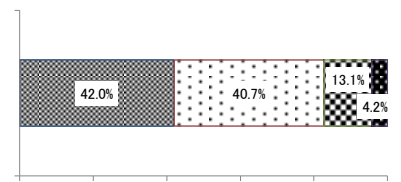
授業の内容はよく分かる



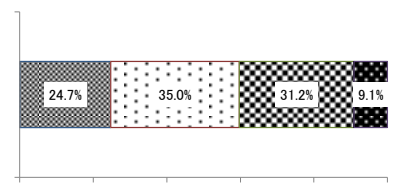
授業は集中して受けられる



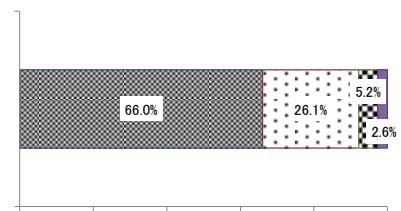
家庭学習は、毎日2時間程度できている



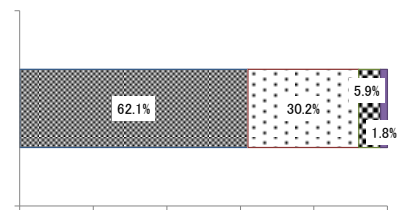
授業以外で1日あたり30分程度、本を読んでいる



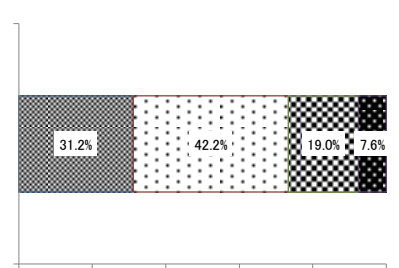
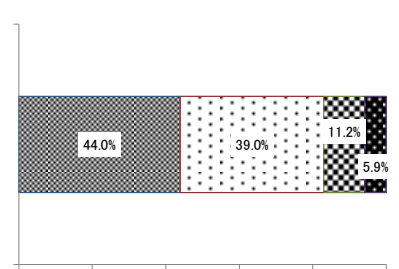
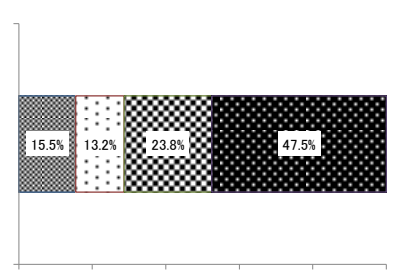
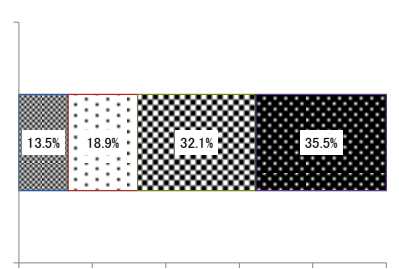
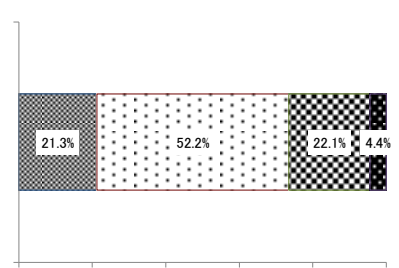
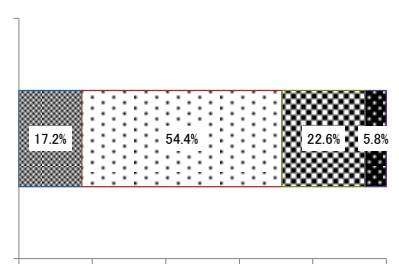
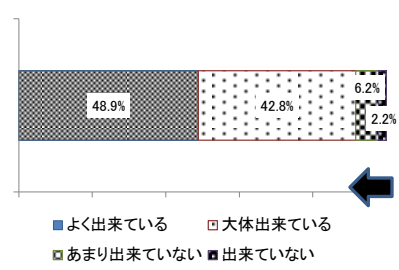
学校に行くことが楽しい



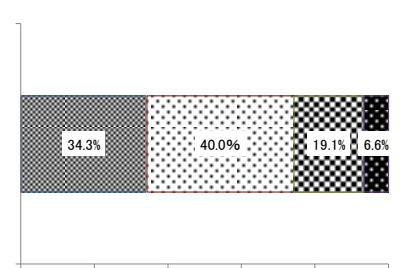
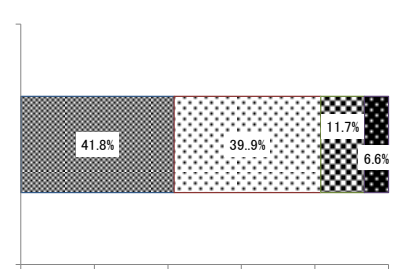
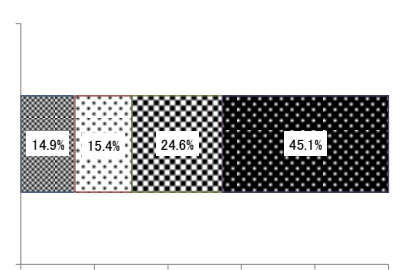
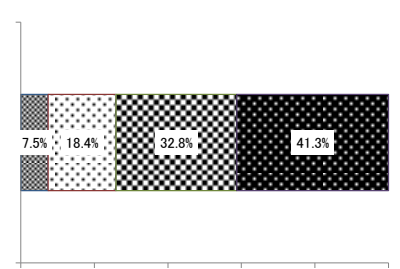
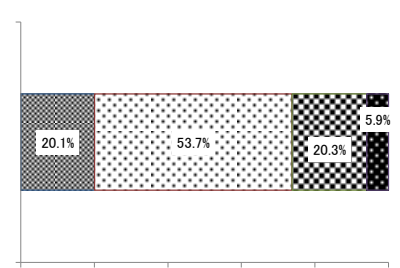
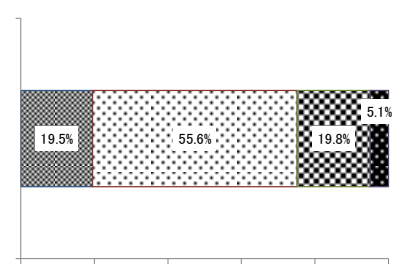
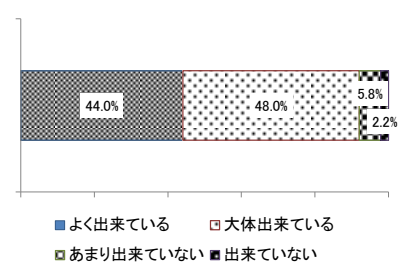
あいさつを積極的に行っている



年間アンケート【実現度】

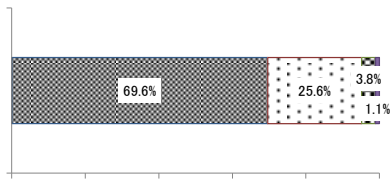


中間アンケート【実現度】

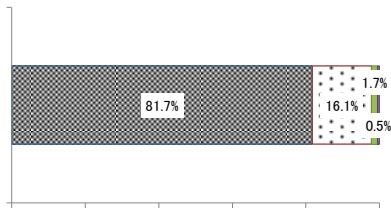


### 【重要度】年間アンケート

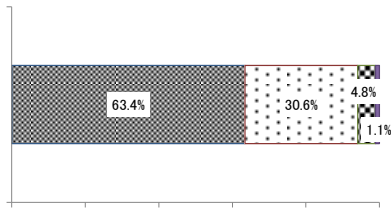
学校のきまりや約束事を守っている



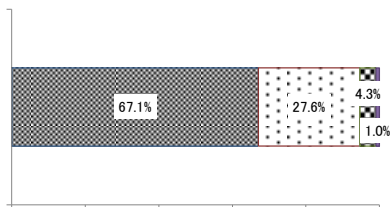
周りの人を大切にしている



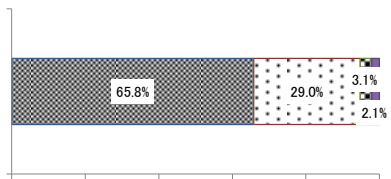
言葉つかいに気をつけている



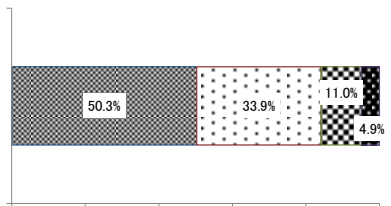
規則正しい生活ができている



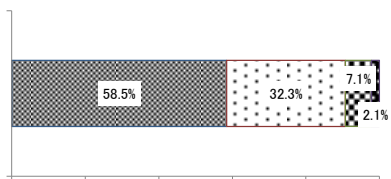
係やそうじ、委員会の仕事が  
しっかりできている



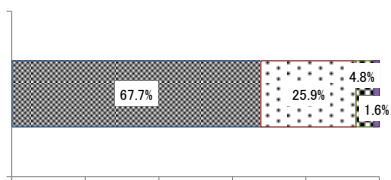
先生に気軽に相談できる



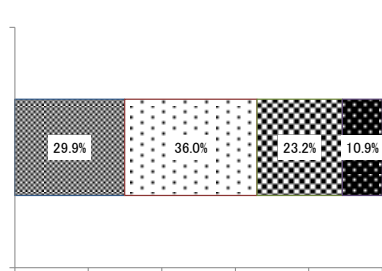
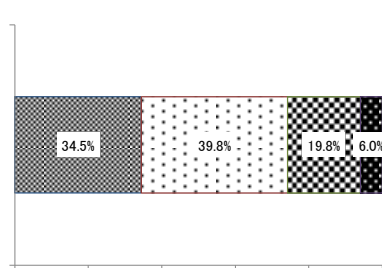
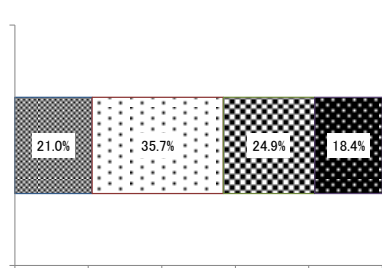
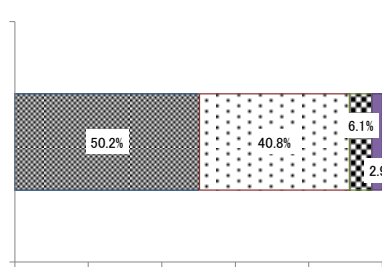
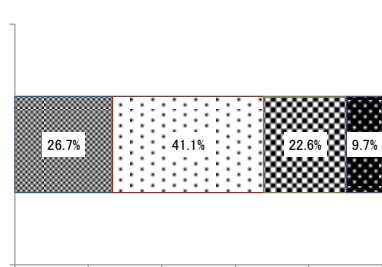
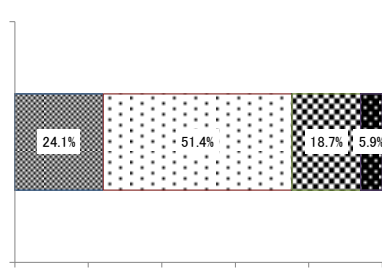
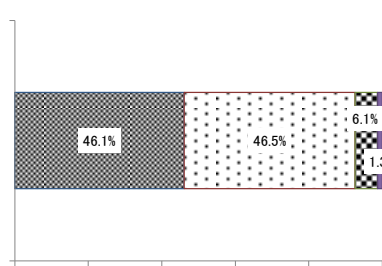
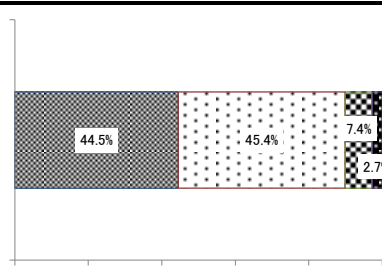
家族の一員としての役割を果たしている



学校からの配布物(プリント等)  
は保護者に渡している



### 年間アンケート【実現度】



### 中間アンケート【実現度】

