

・29年 12月実施 学校評価アンケート 集計票

(1) 確かな学力

1. 生徒 あなたは、基礎的な学力が身についていると思いますか。

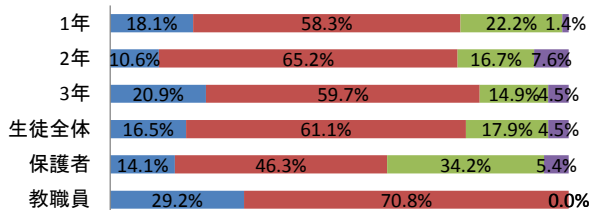
保護者 子どもに基礎的な学力が身についている。

教職員 子どもに基礎的な学力が身についている。

	よく出来ている	大体出来ている	あまり出来ていない	出来ていない
1年	18.1%	58.3%	22.2%	1.4%
2年	10.6%	65.2%	16.7%	7.6%
3年	20.9%	59.7%	14.9%	4.5%
生徒全体	16.5%	61.1%	17.9%	4.5%
保護者	14.1%	46.3%	34.2%	5.4%
教職員	29.2%	70.8%	0.0%	0.0%

(1) 1

■ よく出来ている ■ 大体出来ている
■ あまり出来ていない ■ 出来ていない



2. 生徒 あなたは、授業の中で満足感や達成感を持っていますか。

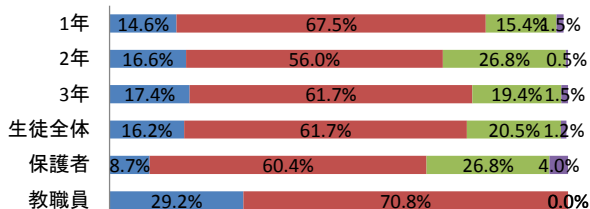
保護者 子どもが授業の中で満足感や達成感を持っている。

教職員 子どもが授業の中で満足感や達成感を持っている。

	よく出来ている	大体出来ている	あまり出来ていない	出来ていない
1年	14.6%	67.5%	15.4%	1.5%
2年	16.6%	56.0%	26.8%	0.5%
3年	17.4%	61.7%	19.4%	1.5%
生徒全体	16.2%	61.7%	20.5%	1.2%
保護者	8.7%	60.4%	26.8%	4.0%
教職員	29.2%	70.8%	0.0%	0.0%

(1) 2

■ よく出来ている ■ 大体出来ている
■ あまり出来ていない ■ 出来ていない



3. 生徒 先生は、学習の効果を上げるために工夫・改善に努力していますか。

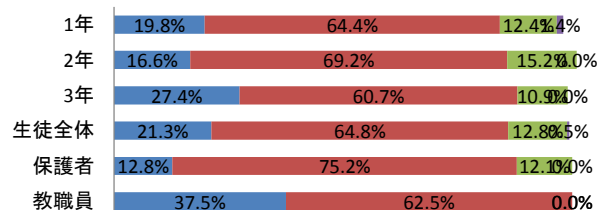
保護者 教師は学習の効果を上げるために工夫・改善に努力している。

教職員 教師は学習の効果を上げるために工夫・改善に努力している。

	よく出来ている	大体出来ている	あまり出来ていない	出来ていない
1年	19.8%	64.4%	12.4%	1.4%
2年	16.6%	69.2%	15.2%	0.0%
3年	27.4%	60.7%	10.9%	0.0%
生徒全体	21.3%	64.8%	12.8%	0.5%
保護者	12.8%	75.2%	12.1%	0.0%
教職員	37.5%	62.5%	0.0%	0.0%

(1) 3

■ よく出来ている ■ 大体出来ている
■ あまり出来ていない ■ 出来ていない



4. 生徒 あなたは、家庭学習の習慣が身についていますか。

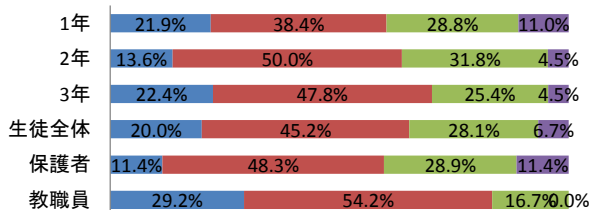
保護者 子どもの家庭学習は習慣化している。

教職員 子どもの家庭学習は習慣化している。

	よく出来ている	大体出来ている	あまり出来ていない	出来ていない
1年	21.9%	38.4%	28.8%	11.0%
2年	13.6%	50.0%	31.8%	4.5%
3年	22.4%	47.8%	25.4%	4.5%
生徒全体	20.0%	45.2%	28.1%	6.7%
保護者	11.4%	48.3%	28.9%	11.4%
教職員	29.2%	54.2%	16.7%	0.0%

(1) 4

■ よく出来ている ■ 大体出来ている
■ あまり出来ていない ■ 出来ていない



5. 生徒 あなたは、読書の習慣が身についていますか。

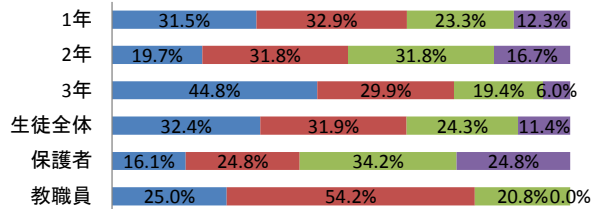
保護者 子どもに読書の習慣が身についている

教職員 子どもに読書の習慣が身についている

	よく出来ている	大体出来ている	あまり出来ていない	出来ていない
1年	31.5%	32.9%	23.3%	12.3%
2年	19.7%	31.8%	31.8%	16.7%
3年	44.8%	29.9%	19.4%	6.0%
生徒全体	32.4%	31.9%	24.3%	11.4%
保護者	16.1%	24.8%	34.2%	24.8%
教職員	25.0%	54.2%	20.8%	0.0%

(1)5

■ よく出来ている ■ 大体出来ている
■ あまり出来ていない ■ 出来ていない



(2)豊かな心・健やかな体

1. 生徒 あなたは、進んで挨拶をしていますか。

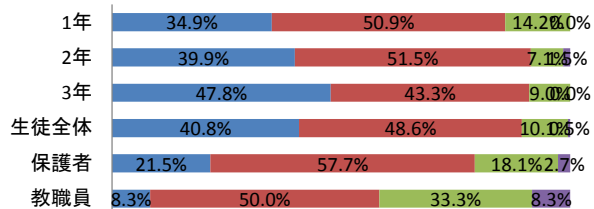
保護者 子どもは進んで挨拶をしている。

教職員 子どもは進んで挨拶をしている。

	よく出来ている	大体出来ている	あまり出来ていない	出来ていない
1年	34.9%	50.9%	14.2%	0.0%
2年	39.9%	51.5%	7.1%	1.5%
3年	47.8%	43.3%	9.0%	0.0%
生徒全体	40.8%	48.6%	10.1%	0.5%
保護者	21.5%	57.7%	18.1%	2.7%
教職員	8.3%	50.0%	33.3%	8.3%

(2)1

■ よく出来ている ■ 大体出来ている
■ あまり出来ていない ■ 出来ていない



2. 生徒 あなたは、きちんとした言葉遣いをしていますか。

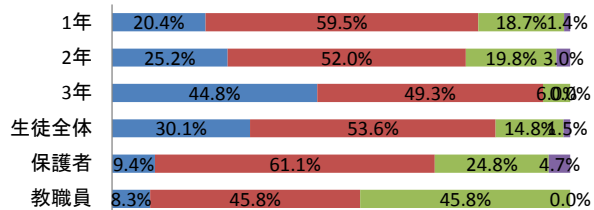
保護者 子どもは望ましい言葉遣いをしている。

教職員 子どもは望ましい言葉遣いをしている。

	よく出来ている	大体出来ている	あまり出来ていない	出来ていない
1年	20.4%	59.5%	18.7%	1.4%
2年	25.2%	52.0%	19.8%	3.0%
3年	44.8%	49.3%	6.0%	0.0%
生徒全体	30.1%	53.6%	14.8%	1.5%
保護者	9.4%	61.1%	24.8%	4.7%
教職員	8.3%	45.8%	45.8%	0.0%

(2)2

■ よく出来ている ■ 大体出来ている
■ あまり出来ていない ■ 出来ていない



3. 生徒 あなたは、学校の決まりや約束事を守って生活していますか。

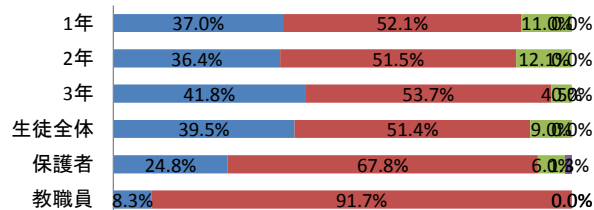
保護者 子どもは学校の決まりや約束事を守って生活している。

教職員 子どもは学校の決まりや約束事を守って生活している。

	よく出来ている	大体出来ている	あまり出来ていない	出来ていない
1年	37.0%	52.1%	11.0%	0.0%
2年	36.4%	51.5%	12.1%	0.0%
3年	41.8%	53.7%	4.5%	0.0%
生徒全体	39.5%	51.4%	9.0%	0.0%
保護者	24.8%	67.8%	6.0%	1.3%
教職員	8.3%	91.7%	0.0%	0.0%

(2)3

■ よく出来ている ■ 大体出来ている
■ あまり出来ていない ■ 出来ていない



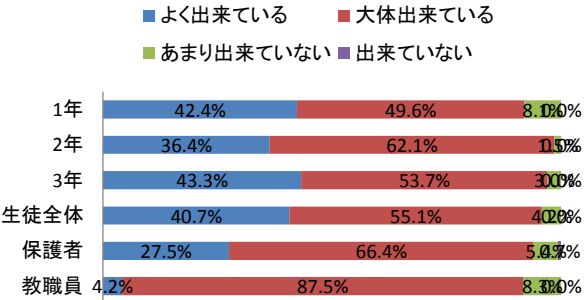
4. 生徒 あなたは、他人を思いやり、親切にしていますか。

保護者 子どもは他人を思いやり、親切にしている。

教職員 子どもは他人を思いやり、親切にしている。

	よく出来ている	大体出来ている	あまり出来ていない	出来ていない
1年	42.4%	49.6%	8.1%	0.0%
2年	36.4%	62.1%	1.5%	0.0%
3年	43.3%	53.7%	3.0%	0.0%
生徒全体	40.7%	55.1%	4.2%	0.0%
保護者	27.5%	66.4%	5.4%	0.7%
教職員	4.2%	87.5%	8.3%	0.0%

(2)4



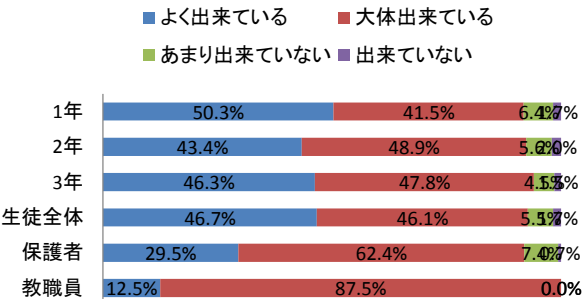
5. 生徒 あなたは、楽しく学校に通っていますか。

保護者 子どもは楽しく学校に通っている。

教職員 子どもは楽しく学校に通っている。

	よく出来ている	大体出来ている	あまり出来ていない	出来ていない
1年	50.3%	41.5%	6.4%	1.7%
2年	43.4%	48.9%	5.6%	2.0%
3年	46.3%	47.8%	4.5%	1.5%
生徒全体	46.7%	46.1%	5.5%	1.7%
保護者	29.5%	62.4%	7.4%	0.7%
教職員	12.5%	87.5%	0.0%	0.0%

(2)5



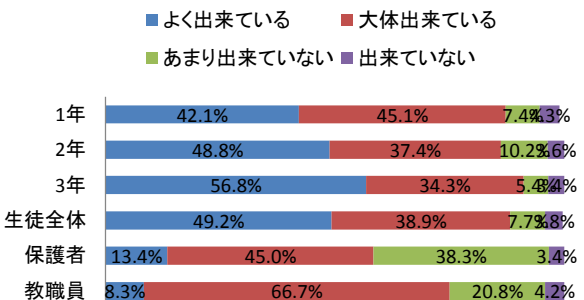
6. 生徒 あなたは、将来の夢や希望について考えますか。

保護者 子どもは将来の夢や希望について考えている。

教職員 子どもは将来の夢や希望について考えている。

	よく出来ている	大体出来ている	あまり出来ていない	出来ていない
1年	42.1%	45.1%	7.4%	4.3%
2年	48.8%	37.4%	10.2%	3.6%
3年	56.8%	34.3%	5.4%	3.4%
生徒全体	49.2%	38.9%	7.7%	3.8%
保護者	13.4%	45.0%	38.3%	3.4%
教職員	8.3%	66.7%	20.8%	4.2%

(2)6



(3)学校・地域について

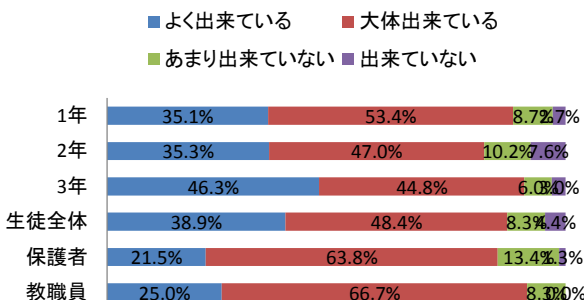
1. 生徒 あなたは、先生に気軽に質問・相談しやすいと思いますか。

保護者 保護者が教職員に気軽に質問・相談できる。

教職員 保護者が教職員に気軽に質問・相談できる。

	よく出来ている	大体出来ている	あまり出来ていない	出来ていない
1年	35.1%	53.4%	8.7%	2.7%
2年	35.3%	47.0%	10.2%	7.6%
3年	46.3%	44.8%	6.0%	3.0%
生徒全体	38.9%	48.4%	8.3%	4.4%
保護者	21.5%	63.8%	13.4%	1.3%
教職員	25.0%	66.7%	8.3%	0.0%

(3)1



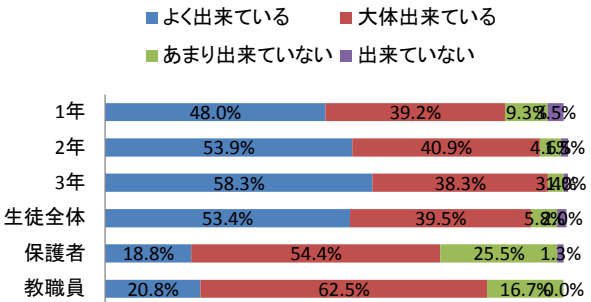
2. 生徒 あなたは、学校行事に積極的に参加していますか。

保護者 保護者が学校行事(授業参観・懇談会)に積極的に参加している。

教職員 保護者が学校行事(授業参観・懇談会)に積極的に参加している。

	よく出来ている	大体出来ている	あまり出来ていない	出来ていない
1年	48.0%	39.2%	9.3%	3.5%
2年	53.9%	40.9%	4.6%	1.5%
3年	58.3%	38.3%	3.4%	1.0%
生徒全体	53.4%	39.5%	5.8%	2.0%
保護者	18.8%	54.4%	25.5%	1.3%
教職員	20.8%	62.5%	16.7%	0.0%

(3)2



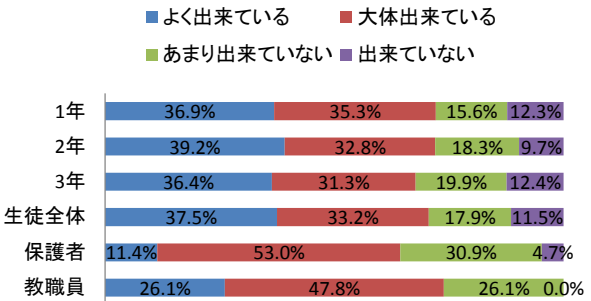
3. 生徒 あなたは、地域行事に積極的に参加していますか。

保護者 保護者が地域行事に積極的に参加している。

教職員 保護者が地域行事に積極的に参加している。

	よく出来ている	大体出来ている	あまり出来ていない	出来ていない
1年	36.9%	35.3%	15.6%	12.3%
2年	39.2%	32.8%	18.3%	9.7%
3年	36.4%	31.3%	19.9%	12.4%
生徒全体	37.5%	33.2%	17.9%	11.5%
保護者	11.4%	53.0%	30.9%	4.7%
教職員	26.1%	47.8%	26.1%	0.0%

(3)3



4. 生徒 学校・学級だより、学校ホームページで学校の様子が伝わってきますか。

保護者 学校・学級だより、学校ホームページで学校の様子が伝わってくる。

教職員 学校・学級だより、学校ホームページで学校の様子が伝わってくる。

	よく出来ている	大体出来ている	あまり出来ていない	出来ていない
1年	37.5%	38.9%	13.9%	9.7%
2年	34.8%	45.5%	13.6%	6.1%
3年	38.8%	47.8%	10.4%	3.0%
生徒全体	38.3%	43.1%	12.4%	6.2%
保護者	39.6%	57.0%	3.4%	0.0%
教職員	33.3%	58.3%	8.3%	0.0%

(3)4

