

令和2年度 後期学校評価アンケート結果

各項目について、重要度と実現度について回答していただきました。どの項目も、生徒・保護者とも重要度は高く認識しておられますので、実現度をグラフにしたものを載せています。高い項目は成果として受け止め、低い項目は課題と捉えることができます。()は前期結果との比較です。

「毎日楽しく登校していますか」に対する肯定的回答は、生徒 85%(+2)・保護者は 90%(+1)、「相手の気持ちを考えて行動していますか」に対する肯定的回答は、生徒 92%(+4)・保護者 86%(+3)でした。一人一人の生徒の思いや悩みに寄り添うため、日常の声掛けや教育相談の充実、いじめアンケートの実施と分析・対応等を実施して、すべての生徒が安心して安全に過ごせる環境づくりに努めてきました。

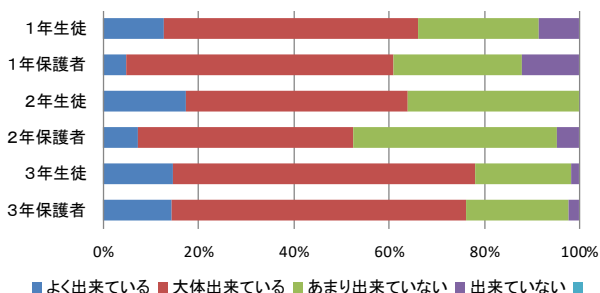
課題として、規則正しい生活習慣・整理整頓に関することと、授業や家庭学習・読書習慣などがあげられます。学校では令和3年度から全面実施となる学習指導要領に関わる研修と、授業と家庭学習を繋げる課題の工夫や授業改善に取り組んできました。家庭では自学自習の習慣化を図ること、時間管理・生活習慣の確立を目指した日々を送ることが大切です。

今後も、保護者・地域・学校が連携した信頼関係のもと、地域の子どもは地域で育てることを共有して、一人一人の生徒を徹底的に大切にする教育活動を続けてまいります。ご理解ご協力をお願いいたします。

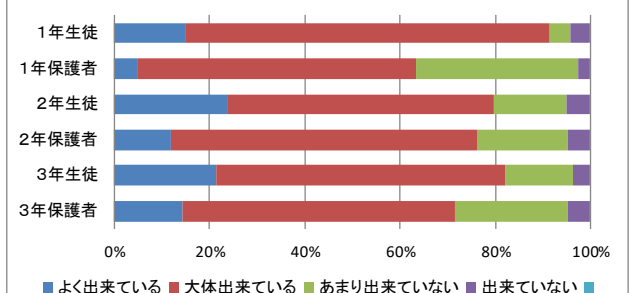
生徒 N=165 (1年 47 2年 62 3年 56)

保護者 N=125 (1年 41 2年 42 3年 42)

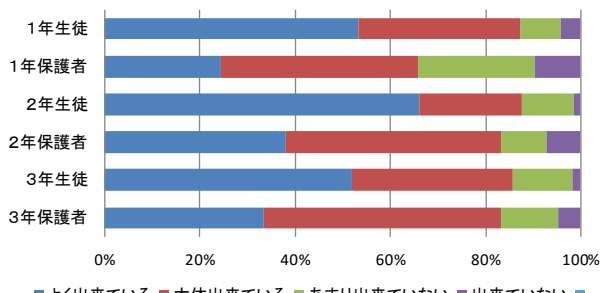
1. 目標を持って学習していますか。



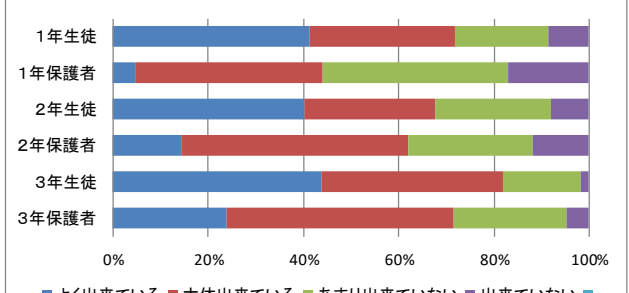
2. 授業を理解できていますか。



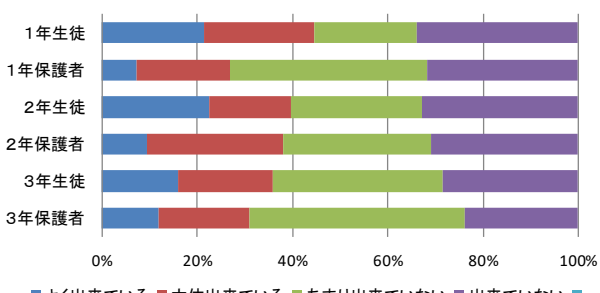
3. 毎日家庭学習プリントに取り組んでいますか。



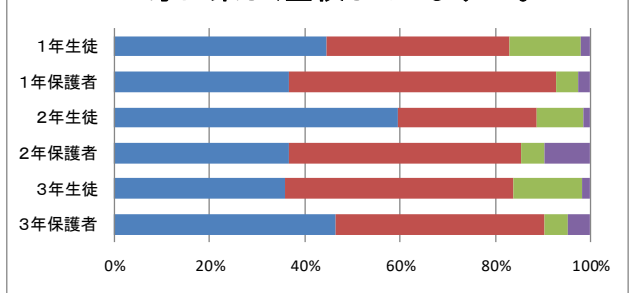
4. 家庭学習に取り組んでいますか。



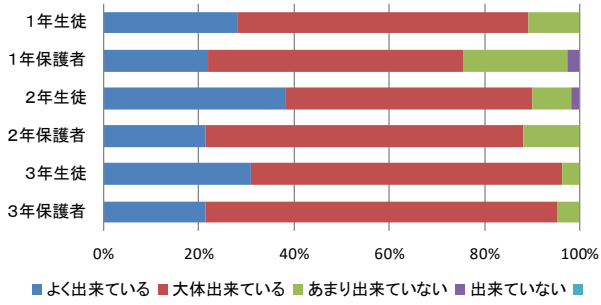
5. 読書の習慣が身についていますか。



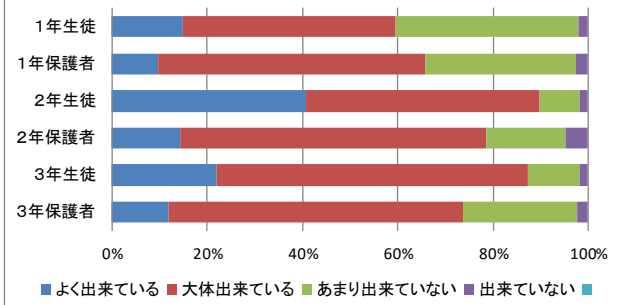
6. 毎日楽しく登校していますか。



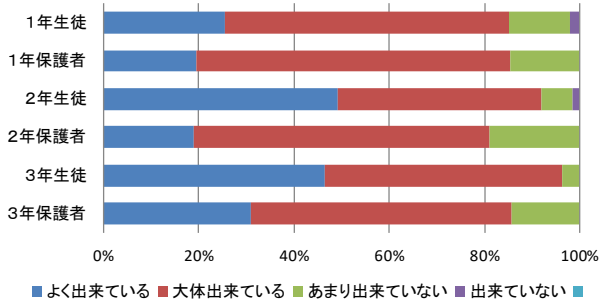
7. 相手の気持ちを考えて行動していますか。



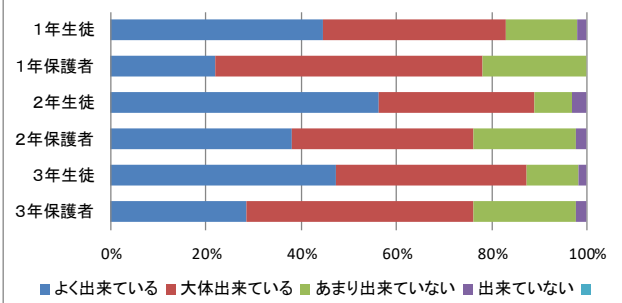
8. 正しい言葉遣いができていますか。



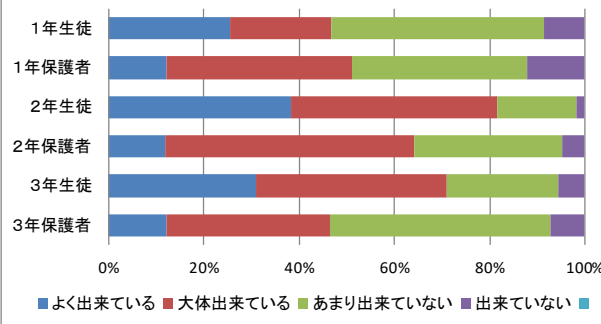
9. ルールを守ろうとする態度が身についていますか。



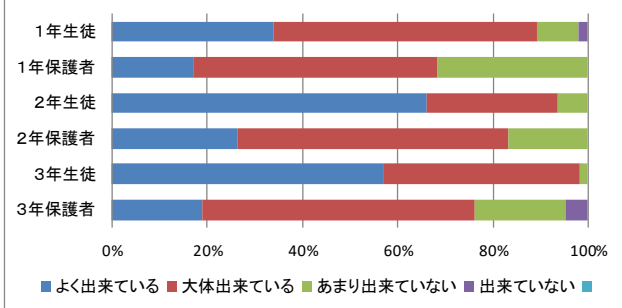
10. 自らのことを話していますか。



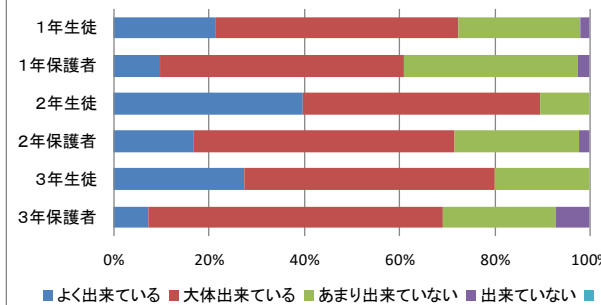
11. 起床・食事・就寝など時間を守る態度が身についていますか。



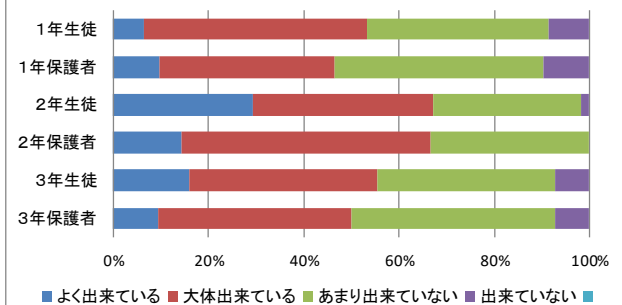
12. 挨拶がしっかりできますか。



13. 自ら解決しようとする態度が見られますか。



14. 十分な説明をする力がついてきていますか。



15. 身の回りの整理整頓ができていますか。

