

洛西だより



# 竹の子

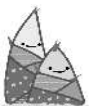
令和2年11月30日発行  
京都市立洛西中学校  
文責：校長 高垣明夫  
第9号

「自立・貢献・夢さがし」～誇りをもって、自らの未来を切り拓く、たくましい生徒を育てる～



## 全学年、2学期期末考査を実施！

11月18日（水）～20日（金）までの3日間、2学期期末考査を実施しました。3年生にとっては進路実現に向けた本当に大切なテストが、2年生にとっては中学校生活振り返り地点後のテストが、1年生にとっては3回目の学習の節づくりのテストが、それぞれ終了しました。3連休後の11月24日（火）からテスト返しが始まりました。点数に一喜一憂することなく、誤ったところをしっかりと理解し直すことが大切です。地に足をつけて、着実に学習の歩みを進めていきましょう。今後も、**自らの夢や希望(進路)の実現に向けて、主体的に学習に取り組んでくれること**を期待しています。



## 洛西中学校オープンスクールを実施！



11月18日（水）に午後から、洛西中学校オープンスクールを実施しました。例年であれば、新林小学校と境谷小学校の6年生に、洛西中学校に来ていただき、中学校の授業を体験してもらっていました。また、その後、生徒会本部役員が6年生に、中学校生活の1日の流れや学校行事について説明し、最後に部活動を参観してもらっていました。

しかし、今年度は新型コロナウイルス感染拡大防止のため、洛西中学校の教員（数学科、保健体育科、社会科）が、新林小学校と境谷小学校を訪れ、6年生に授業を行いました。

新林小学校6年1組の教室では、数学の授業が行われました。「おこづかいをもらうなら？」と題して、二通りのおこづかいのもらい方について、自分はどちらがよいかを考えました。

新林小学校の体育館では、6年2組が体育の授業を経験しました。「リズムダンス」と題して、ラダーを使ってグループごとに様々な飛び方にチャレンジしました。そして、最後にオリジナルステップをグループごとに考えて飛びました。

境谷小学校6年1組の教室では、社会の授業が行われました。「世界の国からこんにちは！」と題して、あいさつや国旗などをもとに国名を答え、地図帳を使ってその場所を調べました。

6年生の皆さんは、楽しそうにしかも集中して学習に取り組んでいました。オープンスクールが契機となって、中学校生活を楽しみにしてもらえれば幸いです。

「中学校生活の1日の流れと学校行事」と「各部活動の目標や練習の様子」については、ビデオ撮りをして、1月中・下旬に両小学校にお届けする予定です。



## 令和3年度，入学説明会を実施！

11月26日（木）13：50から体育館において，令和3年度入学生のパロ護者を対象に，入学説明会を実施しました。感染症対策のため，座席の間隔をとり，窓を開けて換気を行うことに，ご理解をいただいて実施しました。初めに校長の私から，挨拶と学校教育目標について説明しました。次に教務主任から本校の教育課程について，研究主任から学習活動と評価について，説明しました。引き続いて，生徒指導部長から服装や頭髪，登下校時刻や昼食など学校生活全般についてと，入学までの準備について，説明しました。教頭からは諸費，銀行口座開設のお願いをしました。最後に，養護教諭から家庭での健康管理や心の健康について，また，校内でのケガ・病気への対応や感染症対策について，説明しました。入学説明会終了後に，部活動の様子を参観していただきました。学校をあげて，新入生の皆さんのご入学を心からお待ちしています。



## 全学年，眼科検診・歯科検診を実施！



11月24日（火）13：00～保健室において，眼科検診を実施しました。保健室前で名簿の順番に整列し，非接触型体温計で検温を行い，足形のあるところに立って待つ等，感染症対策をしっかりと行って実施しました。育成学級→1年→2年→3年の順番で行いましたが，皆さんの協力のおかげで大変スムーズに行うことができました。



11月25日（水）8：50～，保健室において歯科検診を実施しました。各学年とも学年主任の先生の指示で，男女別に時間差で集合・整列し，静かに待機していました。保健室には3人が入るようにし，1人が出たら1人が入りました。この日も皆さんの協力のおかげで大変スムーズに進行し，予定の時間よりも大幅に速く終了することができました。終了後，保健室では消毒作業が行われました。

自らの健康を管理する上で，保健行事はとても大切なものです。それをこれだけ静かにスムーズに行えることは，大変素晴らしいことです。皆さんの**自己指導能力（その時その場で適切に判断し行動することができる力）**が高まっている現れです。私はそのことを大変嬉しく思いました。



## 京都市中学校総合文化祭，社会科展示発表！

11月7日（土）8日（日）に，総合教育センターにおいて，第36回京都市中学校総合文化祭が実施されました。洛西中学校からは，社会科の「展示発表の部」に参加しました。夏休みの課題である，1年生の「世界の国調べ」，2年生の「都道府県調べ」の中から，選ばれた6名ずつ12の作品が展示されていました。今年度はコロナ禍を乗り越え，17校258人の作品が展示されていました。社会科の「展示発表の部」への入場者は，約280人でした。本校生徒のご家族の方々も参観されていました。







# 生徒会役員選挙(12/1)に向けて！

12月1日(火) 5・6限に実施されます生徒会役員選挙に向けて、11月25日(水)～12月1日(火)までの5日間、朝の選挙運動が実施されています。8:05～8:20までの15分間、生徒会役員立候補者はたすきをかけて、「〇〇候補の〇〇です。よろしくお願いします。」などと、元気に声をかけていました。登校してきた生徒から、立候補者が激励を受けている場面も見られました。掲示板に貼ってある氏名入り写真を見ながら、1・2年生の立候補者を確認している生徒もいました。選挙管理委員会は、演説会・投票日まで「あと〇日」と書かれたプラカードを持って、呼びかけてくれていました。自分たちの学校である洛西中学校をより良くするために、中心となってくれるリーダーを決める生徒会役員選挙(演説会・投票)は、とても大切なものです。この生徒会役員選挙が、「**生徒が主役の学校づくり(自治)**」を進めるための契機になれば嬉しいです。



## 1年生、自転車交通安全教室を実施！



11月4日(水) 6限目に体育館で、1年生が自転車交通安全教室を行いました。日本損害保険協会から講師の方に来ていただき、「自転車の交通事故とその責任」というタイトルでお話ししていただきました。中学生の交通事故の中で、自転車による事故の割合は約60%ということで、出会い頭や急な進路変更などによるものが多いそうです。最近は自転車と歩行者の事故が多く、自転車が加害者となった交通事故において、高額な損害賠償を求められる判決が増えているようです。中学生になると、友達と一緒に自転車で出かけたり、習い事に自転車を通う等、自転車に乗る機会が増えていると思います。皆さんが自転車事故の被害者にも加害者にもならないように、本当に気を付けてほしいと思います。

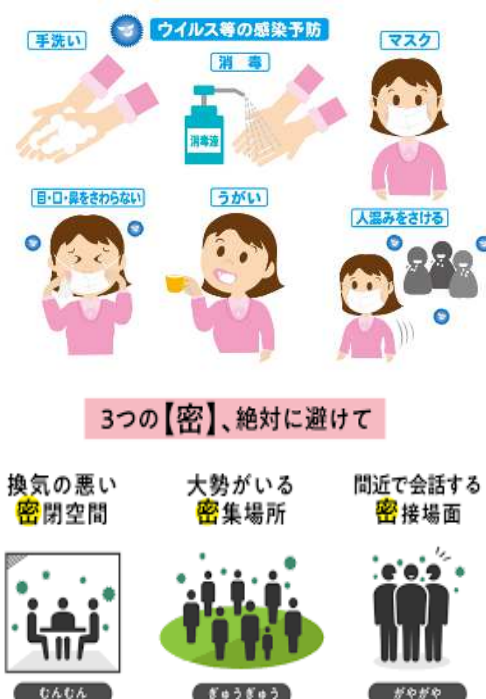


## 新型コロナウイルス感染拡大を受けて！

冬の到来とともに、第3波と言われる新型コロナウイルス感染拡大が続いています。特に東京都、大阪市、名古屋市、札幌市などの増加が著しい状況です。そのような中、皆さんに改めて、次の感染症対策の徹底をお願いします。

- ① 家庭で検温し、健康観察票に記入して提出しましょう。
- ② マスクを必ず着用し、きちんと口・鼻を覆いましょう。
- ③ 登校したら、教室に入る前にアルコール消毒をしましょう。
- ④ トイレ後、昼食前、体育・部活の前後などは、必ず石鹸をつけて丁寧に手洗いしましょう。
- ⑤ 人の体や物には、触れないようにしましょう。
- ⑥ 近距離での会話、大きな声での会話は控えましょう。

これから寒くなり暖房を入れることが増えていきますが、教室の対角線の窓を10～20cm程度開けて換気を行いましょう。また、教室に温度湿度計を置きますので、乾燥してきた時には、タオルを濡らして手すりにかけたり、マイクロミストスプレーを使って適切な湿度を保ちましょう。皆さんに、いま一段の感染症対策の徹底をお願いします。



令和2年			12					月行事予定表					令和2年度 京都市立洛西中学校						
日	曜	1	2	3	4	5	6	7	学 校 行 事	事務・PTA関係	給食			部活	学習会				
											学年	給食	育成						
1	火	火1	火2	火3	火4	行	行		生徒会選挙（5・6限：各教室）	45分	1	○	○	○	○				
											2	○	○	○	○				
											3	○	○	○	○				
2	水	水1	水2	水3	水4	水5 特	特	道	2年 内科検診13：00～	45分	1	○	○	○	X	○			
											2	○	○	○					
											3	○	○	○					
3	木	木1	木2	木3	木4	木5	特			45分	1	○	○	○	○				
											2	○	○	○	○				
											3	○	○	○					
4	金	金1	金2	金3	金4	金5	特	総		45分	1	○	○	○	○	○			
											2	○	○	○					
											3	○	○	○					
5	土										1								
											2								
											3								
6	日										1								
											2								
											3								
7	月	月1	月2	月3	月4	月5	特	学	学級役員選挙（7限）	45分	1	○	○	○	○	○			
											2	○	○	○	○	○			
											3	○	○	○					
8	火	火1	火2	火3	火4	火5	火6			45分	1	○	○	○	○				
											2	○	○	○	○				
											3	○	○	○					
9	水	水1	水2	水3	水4	水5 特	道 特 道	道	3年 内科検診13：00～	45分	1	○	○	○	X	○			
											2	○	○	○					
											3	○	○	○					
10	木	木1	木2	木3	木4	木5	認証式			45分	1	○	○	○	○				
											2	○	○	○					
											3	○	○	○					
11	金	金1	金2	金3	金4	金5	特	総	評議専門委員会15：50～ 掃除なし	45分	1	○	○	○	X	○			
											2	○	○	○					
											3	○	○	○					
12	土								土曜スクール		1					○			
											2								
											3								
13	日										1								
											2								
											3								
14	月	月1	月2	月3	月4	月5	学		心電図（1年：13：40～） 掃除・部活なし	45分	1	○	○	○	X	○			
											2	○	○	○					
											3	○	○	○					
15	火	火1	火2	火3	火4	火5				45分	1	○	○	○	○				
											2	○	○	○	○				
											3	○	○	○					
16	水	水1	水2	水3	水4	水5 特				45分	1	○	○	○	○	○			
											2	○	○	○	○	○			
											3	○	○	○					
17	木	木1	木2	木3	木4	木5				45分	1	○	○	○	○				
											2	○	○	○	○				
											3	○	○	○					
18	金	金1	金2	金3	金4	行 金5			1年 ケータイ教室 （5限：12:55～13:40）	45分	1	○	○	○	○	○			
											2	○	○	○					
											3	○	○	○					
19	土										1								
											2								
											3								
20	日										1								
											2								
											3								
21	月	月1	月2	月3	月4	月5				45分	1	○	○	○	○	○			
											2	○	○	○					
											3	○	○	○					
22	火	火1	火2	火3	火4	火5	火6			45分	1	○	○	○	○				
											2	○	○	○					
											3	○	○	○					
23	水	集 水1 学	学 水2 集	掃	式				終業式	45分	1	X	X	X	X	X			
											2	X	X	X					
											3	X	X	X					
24	木	木1	木2	集	学				2年 午前中授業	45分	1	X	X	X	△				
											2	X	X	X					
											3	X	X	X					
25	金										1				○				
											2								
											3								
26	土										1								
											2								
											3								
27	日										1								
											2								
											3								
28	月								学校閉鎖日		1				X				
											2								
											3								
29	火								学校閉鎖日		1				X				
											2								
											3								
30	水								学校閉鎖日		1				X				
											2								
											3								
31	木								学校閉鎖日		1				X				
											2								
											3								
1月行事	5日（火）評議専門委員会 13日（水）3年 テスト1週間前 20日（水）～22日（金）3年 学年末テスト 27日（水）3年 面接指導										今月の授業日数		授業日数累計		給食回数				
											1年	17	1年	130	1年	16	5組 16		
											2年	18	2年	125	2年	16	16		
											3年	17	3年	131	3年	16	16		