

図書館だより

令和7年 春号

松尾中学校図書館

新年度がスタートしました。入学・進級おめでとうございます🌸

学校図書館も始まりました。1年生の図書館オリエンテーションも始まっています。

今年度も、みなさんの楽しい学校生活に読書のひと時を加えてもらえると嬉しいです。

新着本もたくさん届いています。みなさんの来館を心よりお待ちしております。



☆ 開館日は、月曜日～金曜日の昼休み 12:50～13:05

☆ 図書館の場所 → 北校舎 2階

☆ 本は1人2冊まで、1週間借りられます。

* 入口の貸出カウンターで借りるときに「〇年〇組〇番の〇〇です」と伝えて
バーコードのチェックを受けてください。

* 返却期限を守って延滞しないよう気をつけてください。

☆ 図書館はみんなのスペースなので、静かに利用してください。

* 読んだ本は、元の場所へ戻しましょう。

☆ もし探している本の場所がわからない場合は、検索用PCを利用するか、
先生に聞いて下さい。

* 松尾中学蔵書検索サイト、カーリルも活用ください。



分からないことがあれば、
気軽に何でも尋ねてく
ださいね。

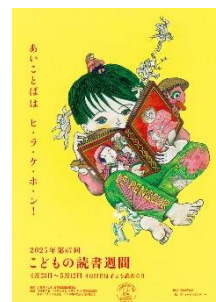


こどもの読書週間 4/23～5/12

子どもたちにもっと本を!との願いから、「こどもの読書週間」は1959年(昭和34年)にはじまりました。
もともとは、5月5日の「こどもの日」を中心とした2週間(5月1日～14日)でしたが、2000年より、今の
4月23日(世界本の日・子ども読書の日)～5月12日になりました。

本を読む楽しさを知っていることは、成長していくためにとても大切なことです。

「こどもの読書週間」のあいだ、図書館や本屋さん、学校などでは、読み聞かせや人形劇などの楽しい行
事がいっぱい行われます。「こどもの読書週間」と名付けられていますが、大人も子どもも本に親しみたい
ですね。読んだ本の交流をしてみましょう。



ぜひ、この機会に近くの図書館や
本屋さんのイベントなどもチェック
してみてください。