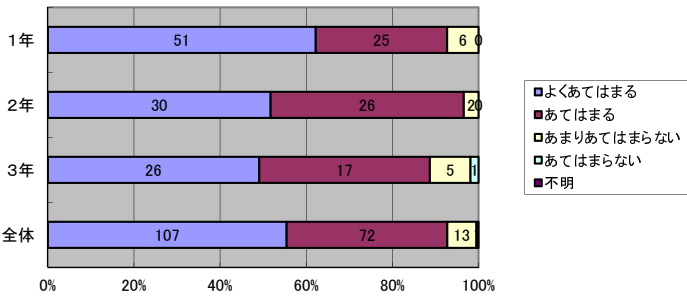
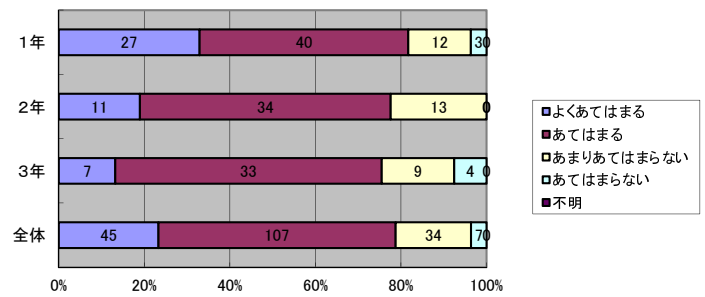


平成26年度 第1回 学校評価(保護者・外部評価)
平成26年7月末集計 回答者数 193名

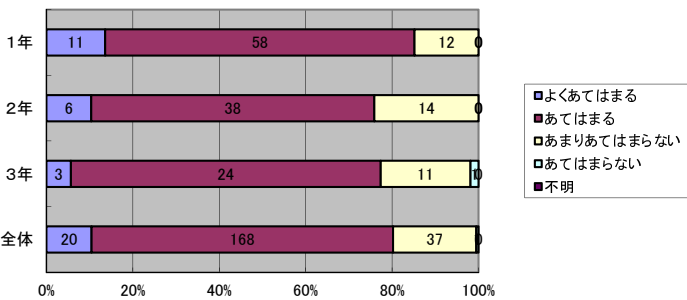
1.子どもたちは、楽しく学校に通っている



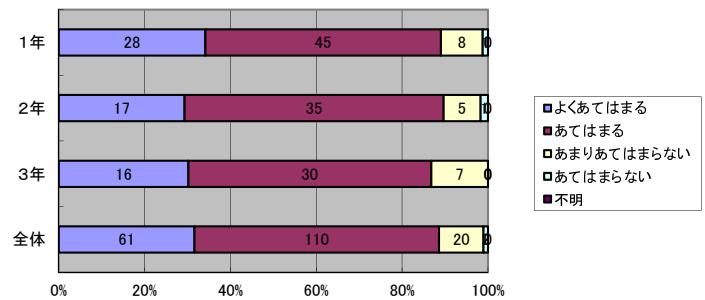
5.家庭(保護者)に学校からの連絡・案内が伝わっている



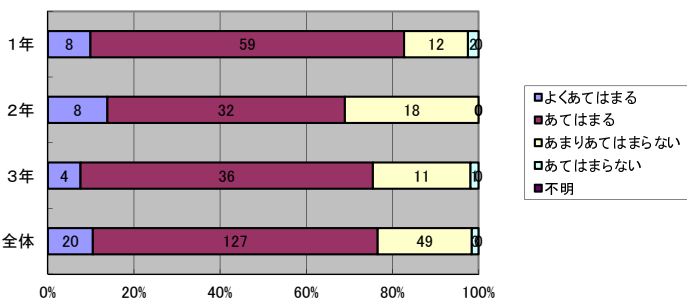
2.子どもたちは、授業がわかりやすいと思っている



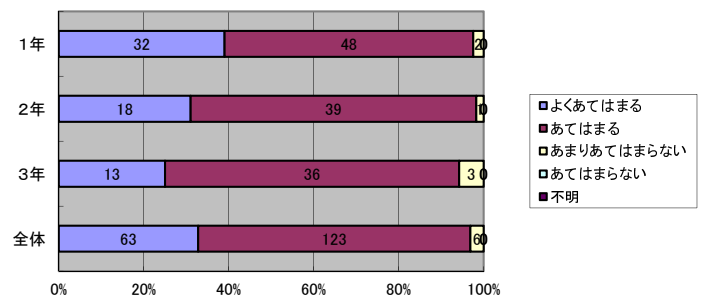
6.学校の教育方針や教育活動等の状況が学校通信・HP等によってわかる



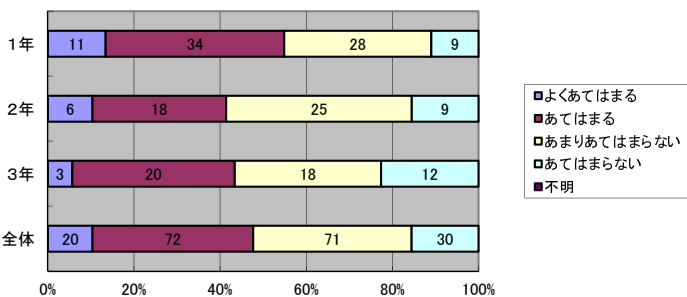
3.子どもたちには、基礎的・基本的な学力がついてきている



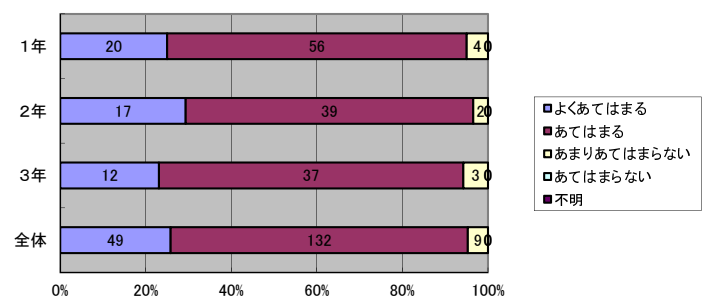
7.教室・廊下など、校内は整理整頓されている



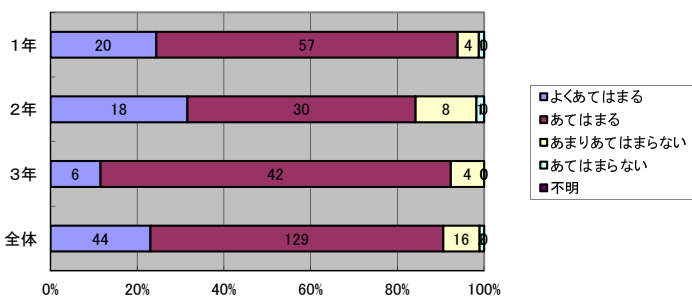
4.子どもたちは、家庭学習をよく行っている



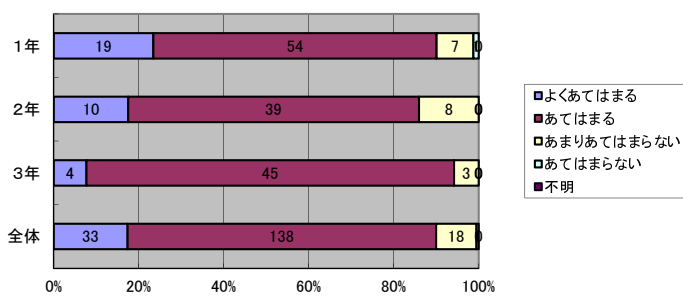
8.学校は、保護者・PTA・地域等と交流を進めている



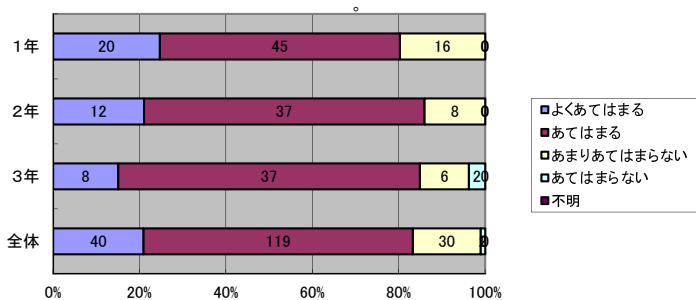
9.学校の教育方針や教育活動などが学校だより、学級通信、HP等によってわかる



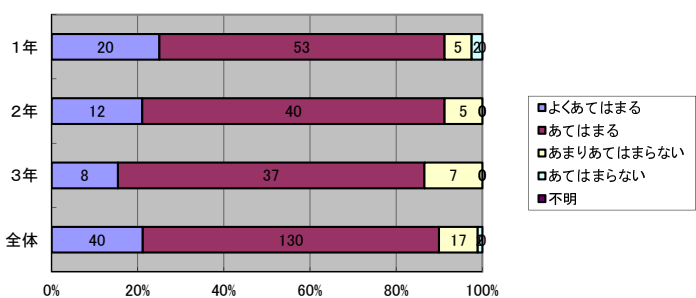
13.学校・家庭・地域が連携し、子どもたちの教育にあたっている



10.子どもたちのことを学校に気軽に相談できる



11.子ども一人一人が大切にされ、認められる学校づくりに取り組んでいる



12.家庭は、子育ての役割を果たし、学校に協力している

