

令和7年度

1年生 風景画資料

その1

(2・3年生は
必修課題では
ありません)

風景画資料

この公園は
イエロー・マゼンタ・シアン
の三原色を使った遊具のある
公園です。作者は全体の色調を
まとめるために、街灯のポール
や背景の家の屋根を実際の色

（灰色）にマゼンタを重ね塗りしました。また、藤棚の下の
土や背景の家の壁も実際より
イエローを強く重ねることで遊具の色調になじませました。
木々の緑には影をつけるときに黒ではなくシアンを重ねてい
ます。このように、実際の風景よりもより自分の心に残って
いる風景にするために見たままではなく色や形を変えたり、
いらないものを省略することができます。

心に響く風景画を描こう！



普通の風景写真も





夏の夕暮れ

自然の木の枝と人工的な塔の組み合わせはいいが迫力に欠ける・・・



このくらい近づけると迫ってくる感じが出る



花のあるプランターも簡単に
場所を決めるとこんな感じだけれど



うしろ

まん中

前



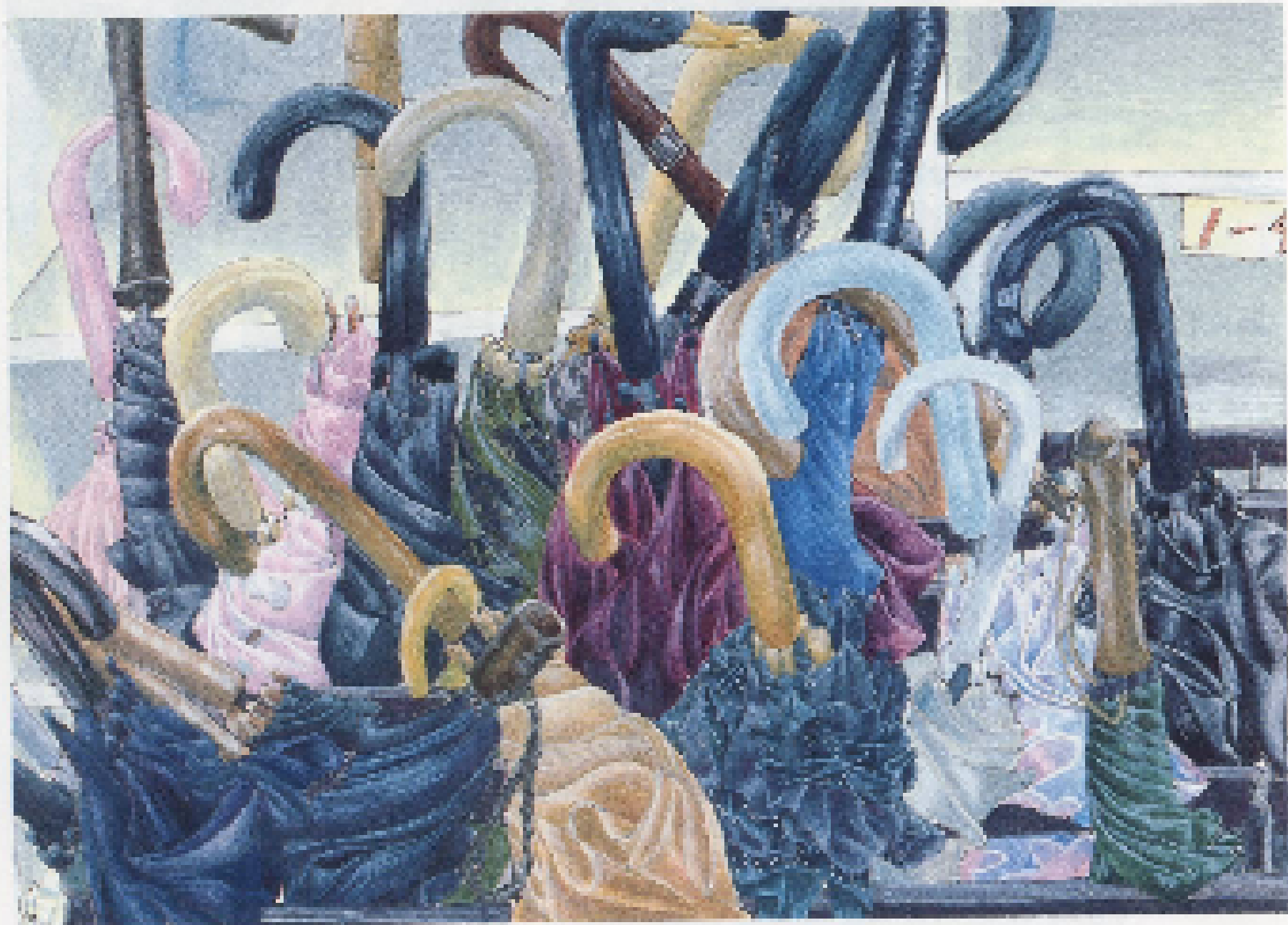
それぞれの景色を美しく入れると！すばらしくなる！！

こんな なんてことない所も





ダイナミックな構図に！



● 卓立之 兵庫県立西宮市立西宮中学校 2年 豊田南希 出展/福沢利宏

兵庫県立美術館 企画展「2023 兵庫県立美術館 県立美術館 県立美術館」 10月20日-11月10日

これだって



こんなに
カッコ
良くなる



大胆な構図やインパクトを



兵庫県 加西中(3年) 後藤美奈