

心電図検査のお知らせ

心電図は、心臓が動くときに出る弱い電流をグラフ形で記録する検査です。
この形から心臓の働きに異常がないかどうかを調べます。

日時と場所

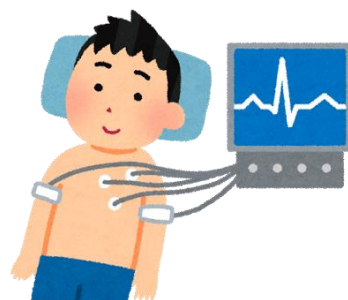
日時： 令和3年5月10日（月） 午後13:30～15:30頃終了予定
場所： 男子—会議室 女子—スクール・カウンセリング室
順番： 7組 ⇒ 1年1組 ⇒ 2組 ⇒ 3組 ⇒ 4組 ⇒ 5組

実施方法

- ① 靴下を下げ、足首を出す。
- ② 男子は、ズボンのすそを2～3回おり上げる。
- ③ カッターシャツの袖口ボタンをはずし、手首が出るようにしておく。
- ④ 検査前に、カッターシャツをズボン・スカートから出し、前ボタンをはずして準備しておく。
- ⑤ 検査の順番が来たら、検診カード持って、ベッドの上で静かに横になる。
- ⑥ 検査中は、全身の力を抜き、目をとじてリラックスする。

★ 検査前は、走り回るような遊びはやめておきましょう。

胸に吸盤のようなもの（電極）をつけて、
手首と足首にクリップ（電極）をつけます。
少し冷たいかもしれませんが、少しも
痛くはありません。
1～2分で終わります。



ちょっとした動きに反応するので、キョロキョロしたりせず、動かずに
目を閉じて、じっとしているのが早く終わるコツです。