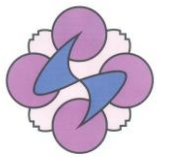


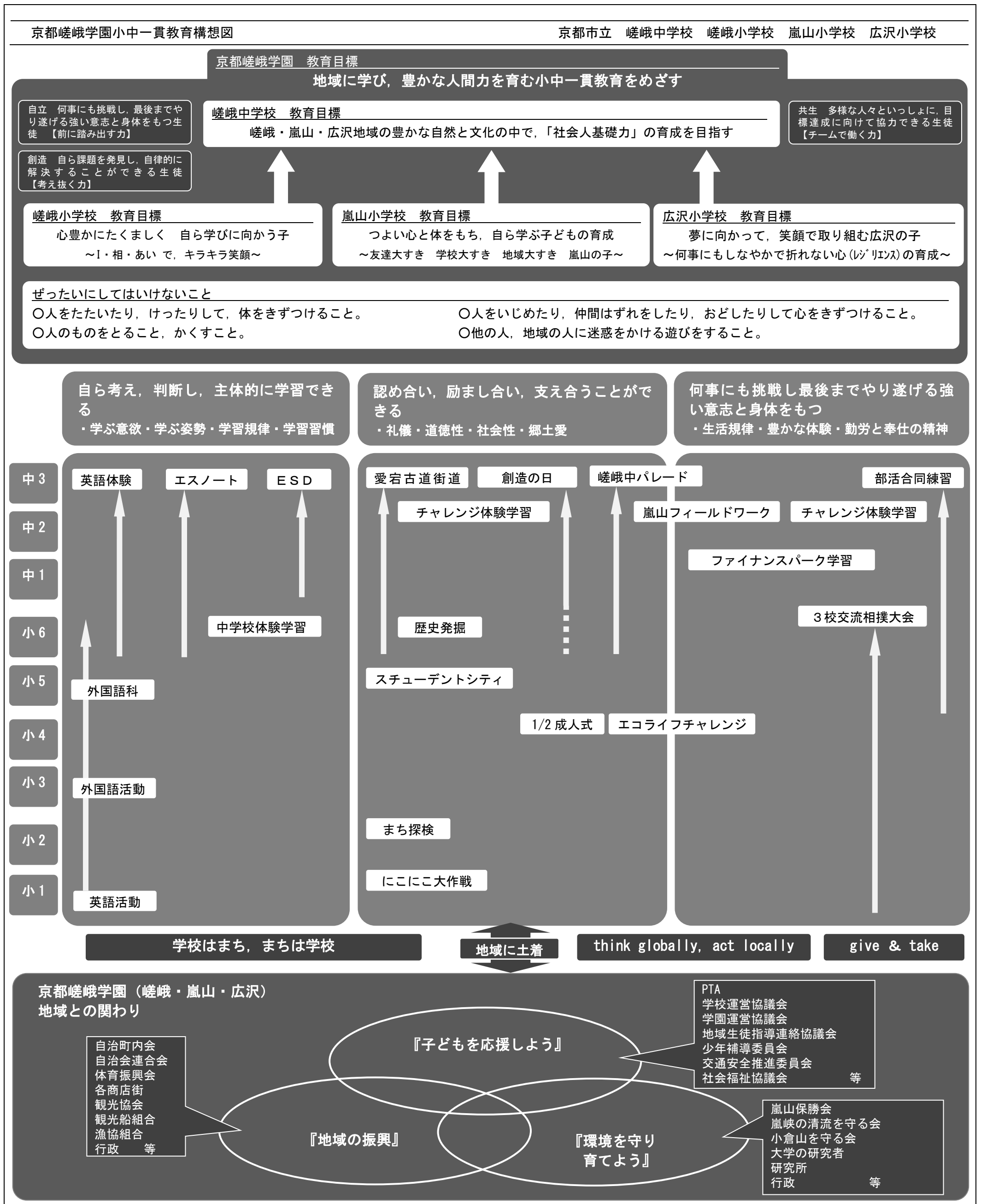


嵯峨中学校ブロックの小中一貫教育

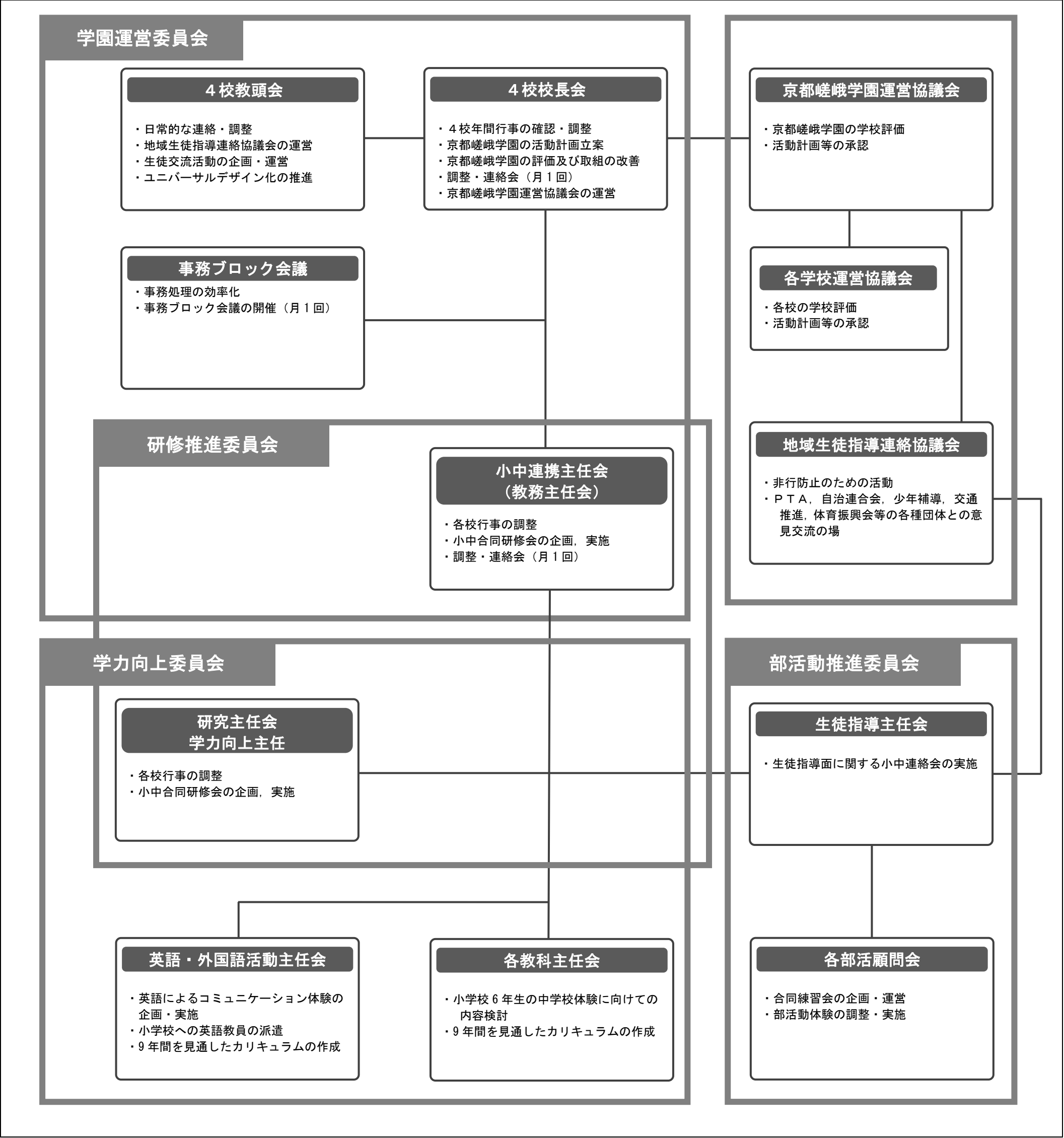


小中一貫教育構想図

※本構想図は、新型コロナウイルス感染拡大に伴い、変更することがあります。



小中一貫教育推進体制



家庭・地域との連携・協力に向けた取組

- 京都嵯峨学園（小中一貫校）の設定
- シンボルマークの制作，京都嵯峨学園のぼりの設置
- 京都嵯峨学園運営協議会の設置
- 京都嵯峨学園評価アンケートの実施・分析
- 京都嵯峨学園の年間行事計画の発行
- 京都嵯峨学園の活動のHPによる発信
- 地域との協働（嵯峨中パレード）