

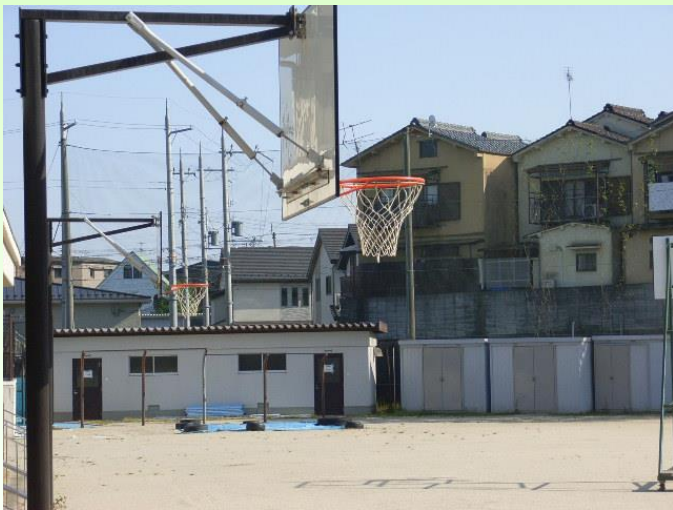
2年生のみなさんへ

休校期間が延長になり、家で過ごす時間が長くなっていますが、元気に過ごしていますか。
そんな中ですが、HP の中だけでも嵯峨中学校への登校をイメージしてもらいたくて、学校の風景をまとめてみました。登校している気分だけでも味わってもらえたらと思います。

それでは登校です。まずは正門から・・・



休校期間中に桜は散ってしまいましたが、少しずつ緑が鮮やかになってきました。



みなさんのいない南グラウンドや体育館はとても静かです。





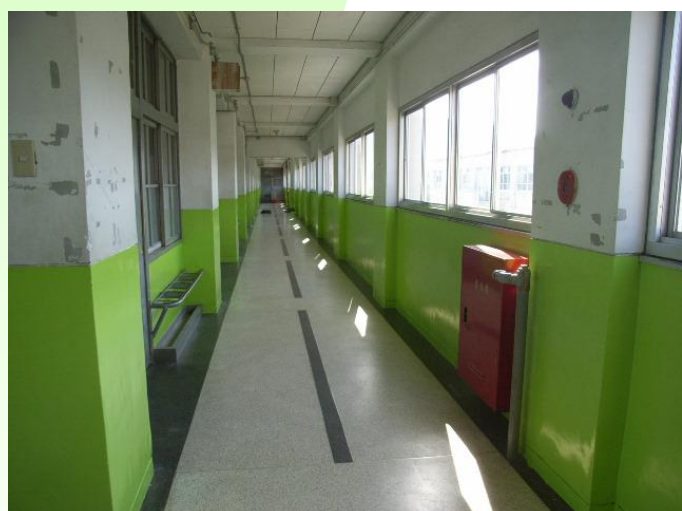
それでは2年生のフロアがある中校舎に入りましょう。今年は全クラスが中校舎の3階ですね。職員室の横の入り口から入りましょう。



3階フロアへあがりましょう。



始業式の日と何が違うか分かりますか。昨年度と同じように廊下の壁をグリーンに塗りました。廊下の雰囲気が少し明るくなりました。新しい学年。新しい気持ちで来てくださいね。



みんなはあまり見ることがないかもしれませんが、誰もいない教室。とても静かにみんなの登校を待っています。



3階の教室より

まだ見る機会がなかったかもしれませんが、中校舎3階教室からの景色です。
各クラスからこんな風景が見られますよ。



廊下側からは・・・見るとこんな景色です。
昨年度4組と5組の人たちは、1年生の時の教室が見えます。懐かしいですね。



西門から登校するみなさん。
ここからは少しですが、西門からの景色ですよ。

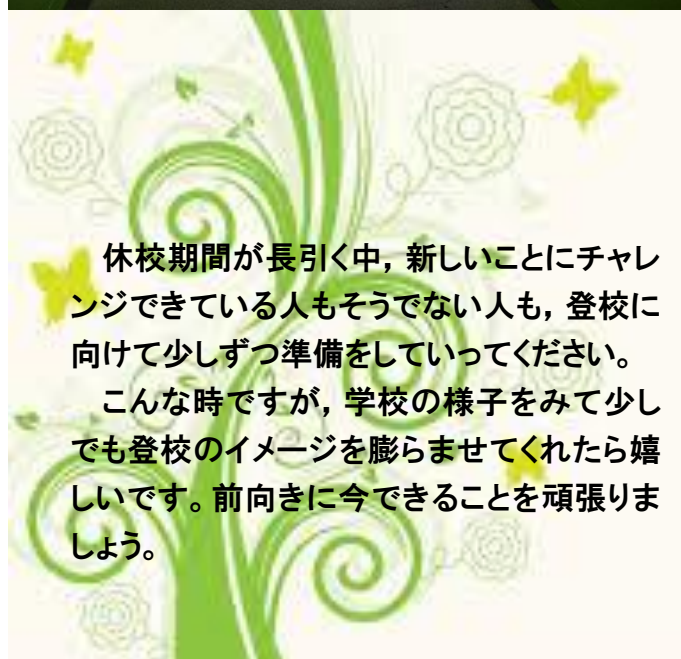


西グラウンドも南グラウンドと同じように、みんなの活動する姿がなくとても静かです。





西門から登校するみなさんは、今年はこの出入り口から入ることが多くなりますね。



休校期間が長引く中、新しいことにチャレンジできている人もそうでない人も、登校に向けて少しずつ準備をしていってください。

こんな時ですが、学校の様子をみて少しでも登校のイメージを膨らませてくれたら嬉しいです。前向きに今できることを頑張りましょう。