



令和5年5月
京都市立太秦中学校
保健室

5月18日(木)・19日(金)は内科検診です！

18日 3年2・3・4・5組

19日 3年6・7・8組・1組

＊ 心臓や肺、気管支に異常がないかを調べます。

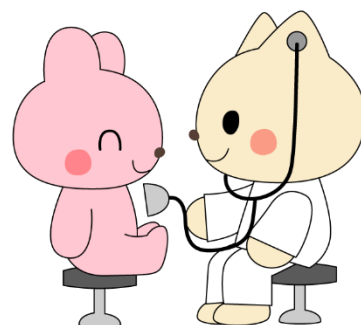
＊ 栄養状態（全身の様子や貧血）を調べます。

＊ 皮膚の状態を調べます。

＊ 事前に提出された問診票をもとに骨や関節、筋肉などに異常がないかを調べます。

（この検査を『四肢の状態検査』といいます）

四肢の状態検査は肩甲骨や背骨が診える状態で検査を受けてもらいます。



脊柱側弯症について

みなさんは、脊柱側弯症を知っていますか。

脊柱側弯症は四肢の状態検査を行うことで気づくことがあります。

脊柱側弯症って何？

脊柱（背骨）が横に曲がったり、ねじれたりしている状態のことです。

脊柱側弯症が進行すると、腰痛や背中への痛み、肺活量の低下等の呼吸機能の障害、あるいは、心因的ストレスの原因になることもあります。

どうして脊柱側弯症になってしまうの？

ほとんどは原因がはっきりとしていない特発性側弯症^{とくはつせい}と呼ばれ、成長が終われば側弯の進行はないと言われています。（10歳以降に発症するものは、思春期側弯症といって女子に多く症状がでます）。

学校の検査でみていること

まっすぐ立った時に

① 肩の高さ

② 肩甲骨の高さや位置

③ 左右のウエストラインの曲がり方

④ 両腕を垂らして手を合わせておじぎをした時、左右の背面の高さに差があるかどうかで脊柱側弯症を調べます。

髪の毛が長い人はヘアゴム
を持ってきましょう。
（背骨を見やすくするため）

