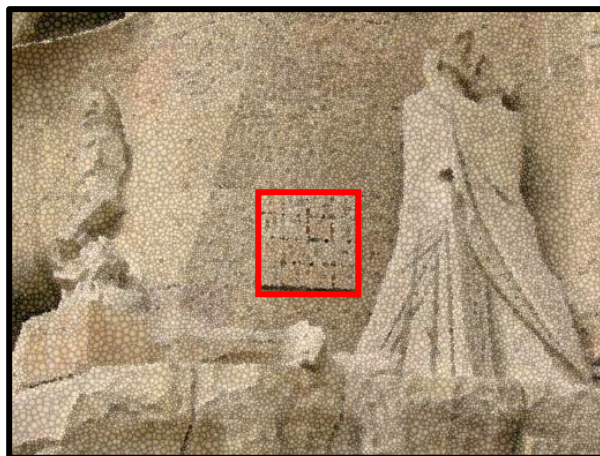
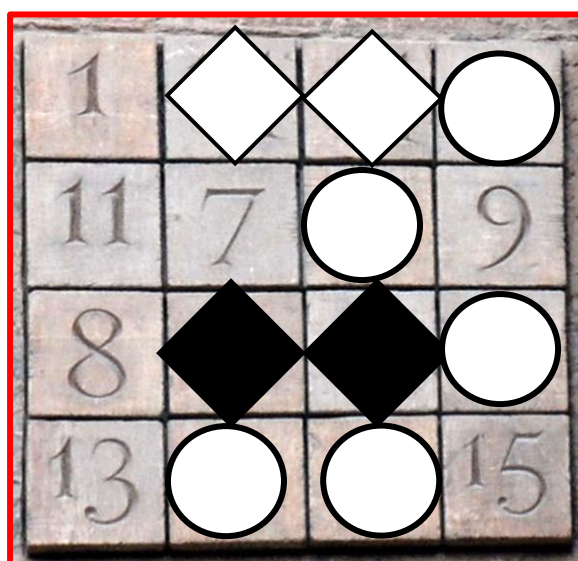


スペイン・バルセロナにある世界遺産『サグラダファミリア教会』を知っていますか？
1882 年から工事を始め、未だ完成していない建物です。



さて、その建物には、「魔法陣」が書かれたプレート（上図の赤い部分）が飾られています。「魔法陣」とは、正方形の方陣に数字を配置し、縦・横・対角線のどの列についても、数字の和（＝合計）が同じになるもののことをいいます。



<問題>

○の中には、2・3・4・5・6の数字が入り、◆と◇はそれぞれ同じ数字が入ります。

○、◆、◇に入る数字は何でしょうか？

答えは、ネットで検索してみましょう。この魔法陣のもっとすごいことが知れますよ。