

緊急事態宣言発令中！

～変異ウイルスが猛威を振るっています～

外出自粛要請

- 昼間も含めて
外出自粛，
府県を越えた
往来自粛をお願いします
- 混雑している場所や時間
を避けて行動しましょう

飲食に関する要請

- 飲食時のマナーを守りましょう
- 公園・路上等での飲酒・飲食
は禁止

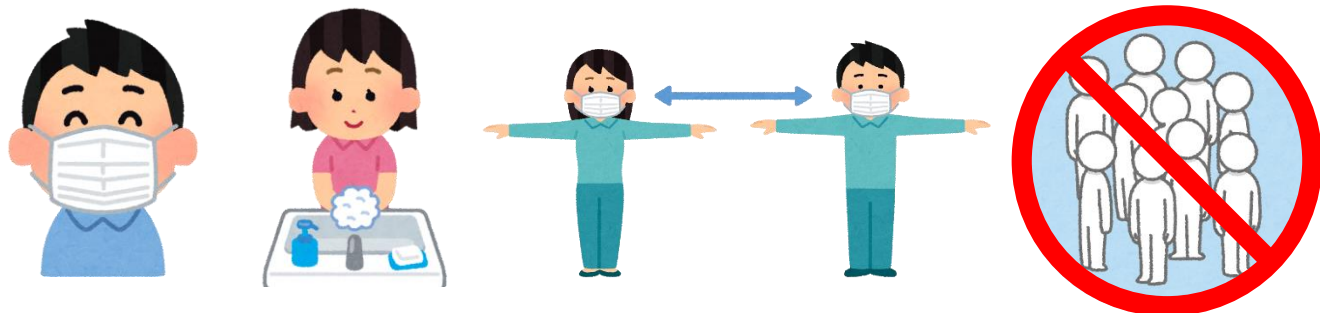
※飲食店で酒類を出してはいけません

※1,000㎡以上の商業施設等には，土日休業，
平日の時間短縮をお願いしています。



京都市
CITY OF KYOTO

基本的な感染症対策の徹底



- マスクの着用，手洗い，身体的距離の確保
- 3密（密閉空間・密集場所・密接場面）の回避
- 家庭内でも可能な限りマスクを着用し，身体的距離を確保。ウイルスを持ち込まない

健康観察の再徹底

- 毎日の検温，手洗い，うがいの徹底
- 発熱，風邪の症状があるなど，調子が悪いときは，無理せず休む
- 十分な睡眠とバランスの良い食事を心掛け，免疫力を向上



●お問合せ

・当チラシについて

京都市新型コロナウイルス感染症対策本部

電話：075-222-3211（平日9時～17時）

・京都府における緊急事態措置について

京都府新型コロナウイルスガイドライン等コールセンター

電話：075-414-5907（平日9時～17時）

・飲食店等への営業時間短縮要請に伴う協力金について

協力金コールセンター

電話：075-365-7780（月～土9時30分～17時30分）



京都市新型コロナ
あんしん追跡
サービスの活用を！



京都市
CITY OF KYOTO

令和3年4月発行 京都市行財政局防災危機管理室

この印刷物が不要となれば「雑がみ」として古紙回収等へ！

