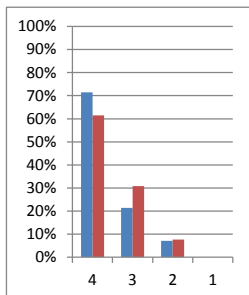
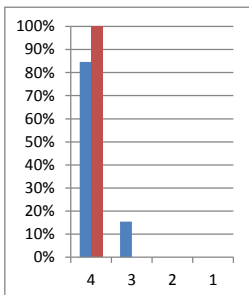


平成30年度「学校評価・生徒アンケート」の結果（夜間部）

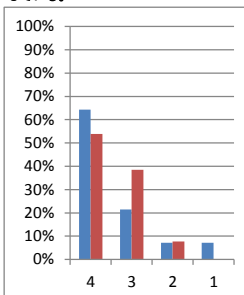
①授業はわかりやすい。



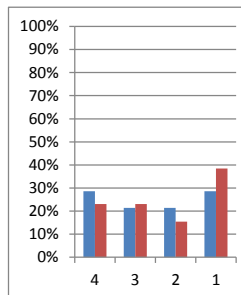
②先生は教材や教え方を工夫している。



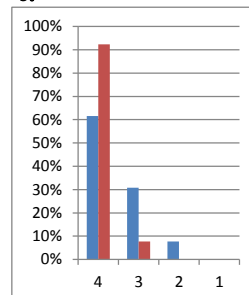
③授業中に進んで答えたり、発表したりしている。



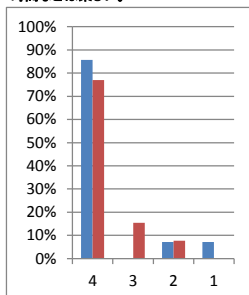
④勉強のことで不安になることがある。



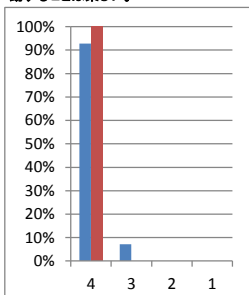
⑤道德の時間は自分のためになっている。



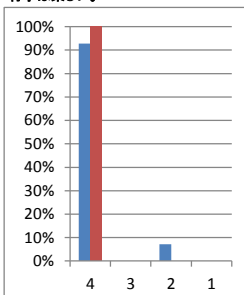
⑥交流学習の時間やお茶やストレッチの時間などは楽しい。



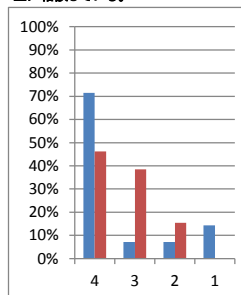
⑦星間部の生徒と一緒に勉強したり、活動することは楽しい。



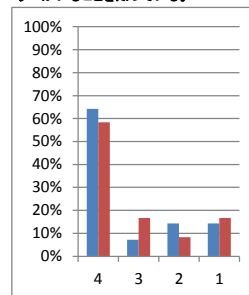
⑧修学旅行や遠足、球技大会など、学校行事は楽しい。



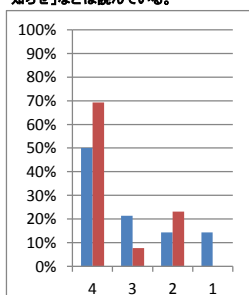
⑨悩んでいることや困っていることを先生に相談している。



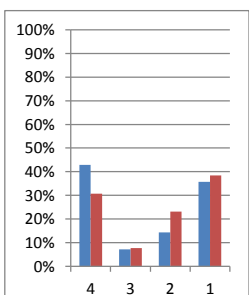
⑩悩みを相談できるスクールカウンセラーがいることを知っている。



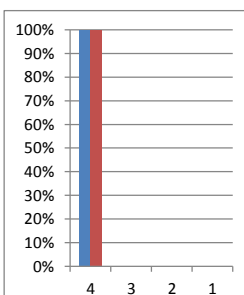
⑪学校だより「落友」や「保健だより」「お知らせ」などは読んでいます。



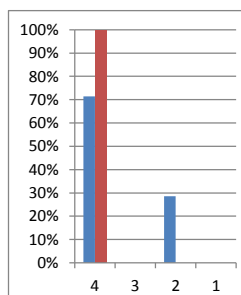
⑫卒業してからのもので、不安がある。



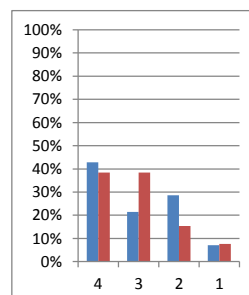
⑬楽しく学校に通っている。



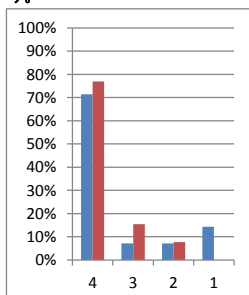
⑭規則正しい生活を送っている。



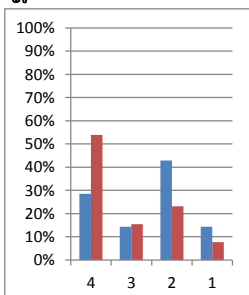
⑮家でも勉強をしている。



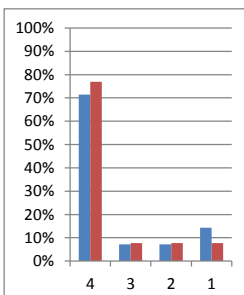
⑯家族やともだちに学校のことをよく話す。



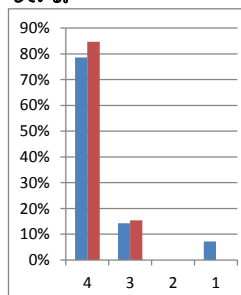
⑰悩みごとを家族やともだちに話している。



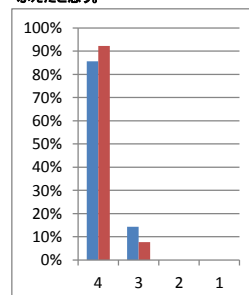
⑱学校教育目標を知っている。



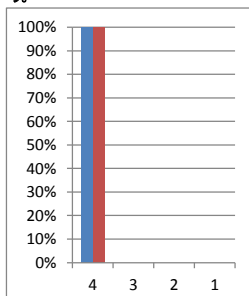
⑲落友中学校の特色(コンセプト)を理解している。



⑳落友中学校に入学して、できることがふえたと思う。



㉑落友中学校に入学して良かったと思う。



グラフの見方

4. 当てはまる
3. だいたい当てはまる
2. あまり当てはまらない
1. 当てはまらない

■ 1回目(10月)結果
■ 2回目(2月)結果