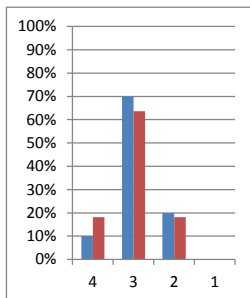
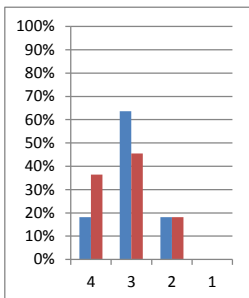


# 平成30年度「保護者アンケート」の結果

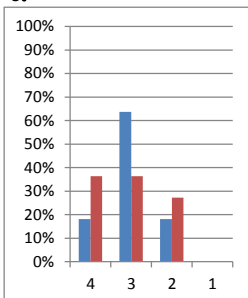
①授業は子どもにとってわかりやすい。



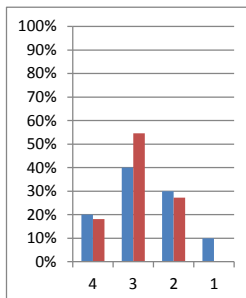
②先生は教材や教え方を工夫している。



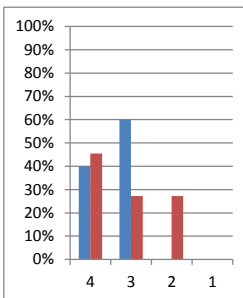
③子どもは授業に意欲的に取り組んでいる。



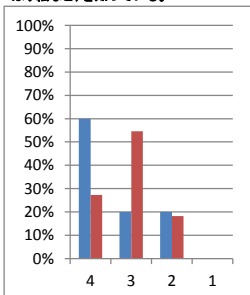
④子どもは学習内容を理解している。



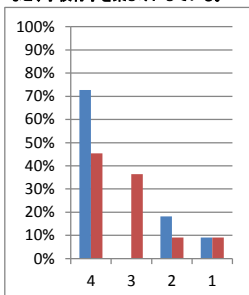
⑤進路情報や進路指導は適切である。



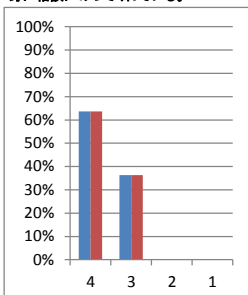
⑥「交流学習の時間」の学習内容(漢字・はり絵など)を知っている。



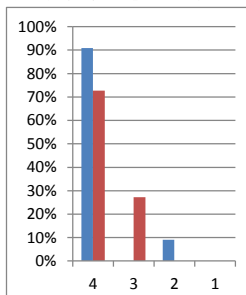
⑦子どもは修学旅行や遠足、球技大会など、学校行事を楽しみにしている。



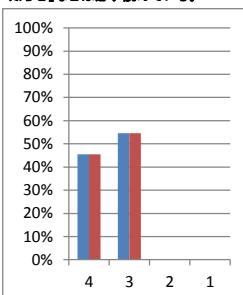
⑧学校(先生)は子どものことについて親身に相談のってくれている。



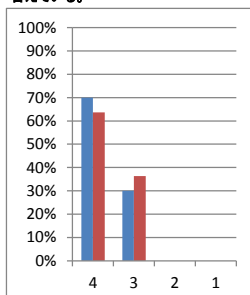
⑨子どもの悩みを相談できる制度(スクールカウンセラー)があることを知っている。



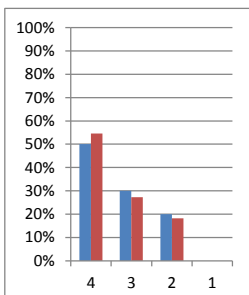
⑩学校だより「落友」や「5組だより」「お知らせ」などは必ず読んでいる。



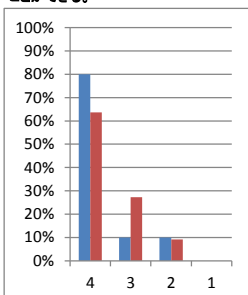
⑪学校(先生)は家庭と連絡を密に取合えている。



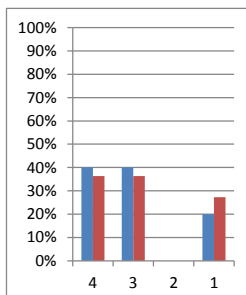
⑫子どもは楽しく学校に通っている。



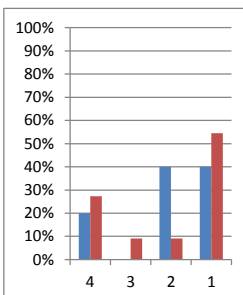
⑬学校の雰囲気良く安心して通わせることができる。



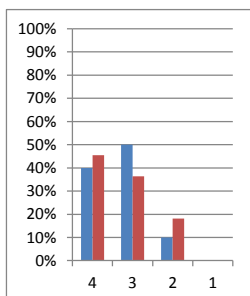
⑭子どもは規則正しい生活をしている。



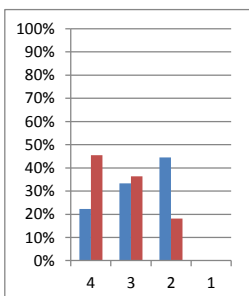
⑮子どもは家庭学習を毎日している。



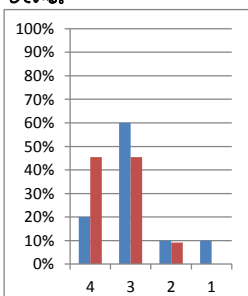
⑯子どもは学校のことをよく話す。



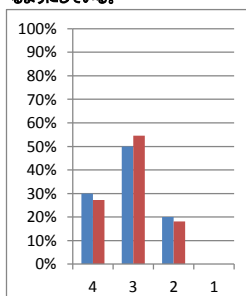
⑰学校教育目標を知っている。



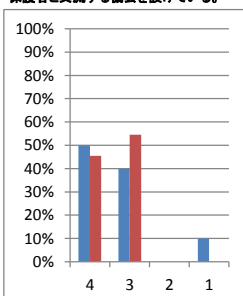
⑱落友中学校の特色(コンセプト)を理解している。



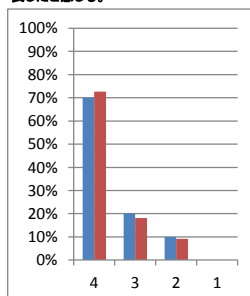
⑲学校の行事や懇談会などには参加するようにしている。



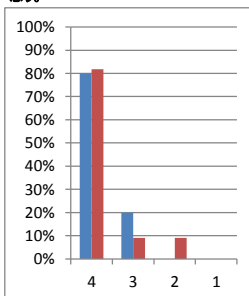
⑳学校は行事や参観、懇談など、保護者と保護者と交流する機会を設けている。



㉑落友中学校に転入学して、子どもは成長したと感じる。



㉒落友中学校に転入学させて良かったと思う。



## グラフの見方

1. 当てはまらない
2. あまり当てはまらない
3. だいたい当てはまる
4. 当てはまる

■ 1回目(10月)結果  
■ 2回目(2月)結果