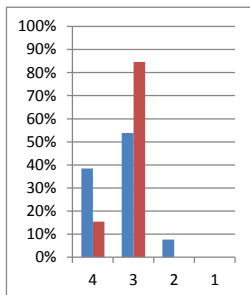
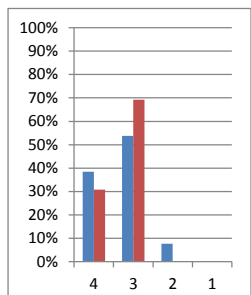


平成30年度「学校評価・生徒アンケート」の結果（昼間部）

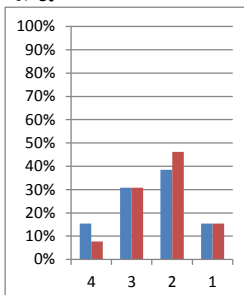
①授業はわかりやすい。



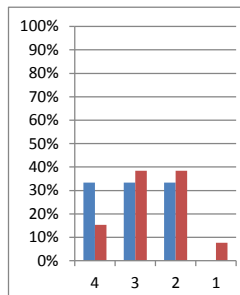
②先生は教材や教え方を工夫している。



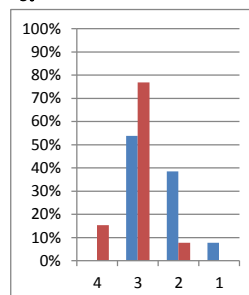
③授業の中で発言や発表を進んで行っている。



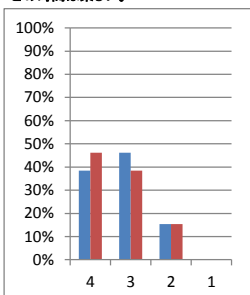
④勉強のことで不安になることがある。



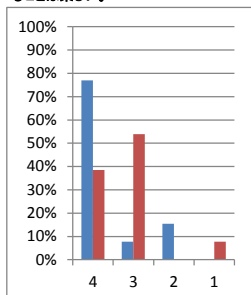
⑤道徳の時間は自分のためになっている。



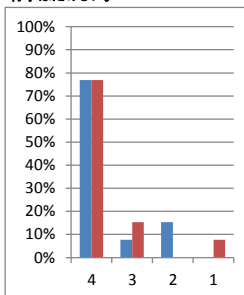
⑥交流学習の時間やお茶・ストレッチなどの時間は楽しい。



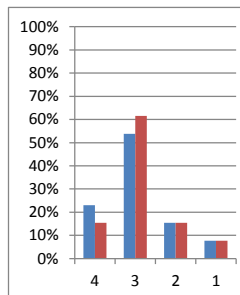
⑦夜間部の人と一緒に学んだり、活動することは楽しい。



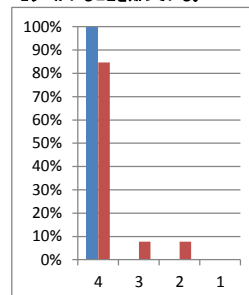
⑧修学旅行や遠足、球技大会など学校行事はたのしい。



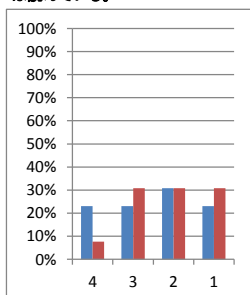
⑨悩んでいることは先生に話している。



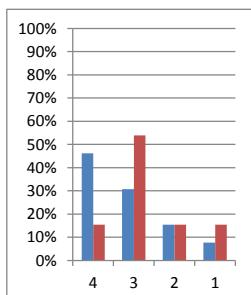
⑩悩みを相談できるスクールカウンセラーがいることを知っている。



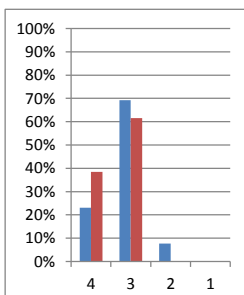
⑪学校だより「楽友」や「5組だより」「保健だより」「お知らせ」などは読んでいる。



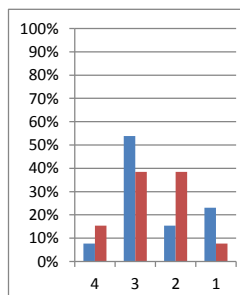
⑫卒業後の進路について不安がある。



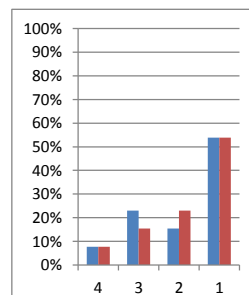
⑬学校に通うことは楽しい。



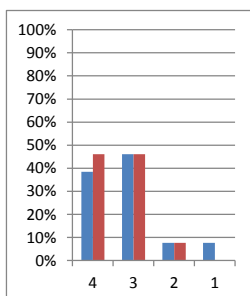
⑭家では規則正しい生活を送っている。



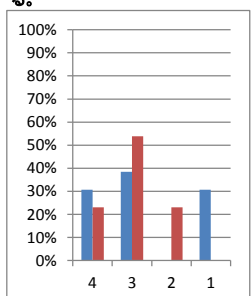
⑮家庭学習をしている。



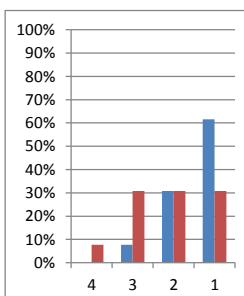
⑯家族と学校のことをよく話す。



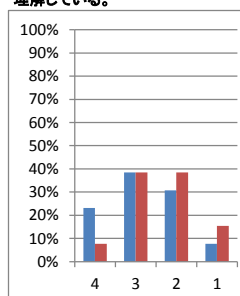
⑰悩んでいることは家族に話している。



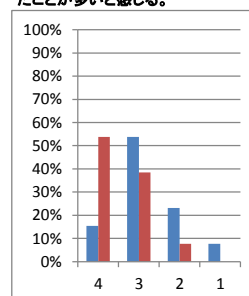
⑱学校教育目標を知っている。



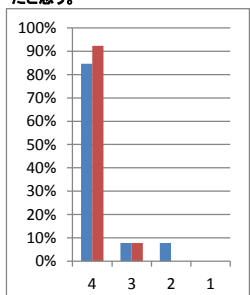
⑲洛友中学校の特色(コンセプト)を理解している。



⑳洛友中学校に転入学して、成長したことが多いと感じる。



㉑洛友中学校に転入学して良かったと思う。



グラフの見方

4. 当てはまる
3. だいたい当てはまる
2. あまり当てはまらない
1. 当てはまらない

■ 1回目(10月)結果
■ 2回目(2月)結果

