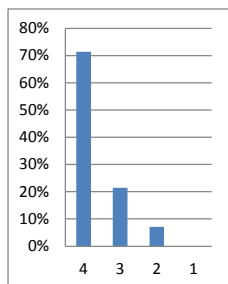


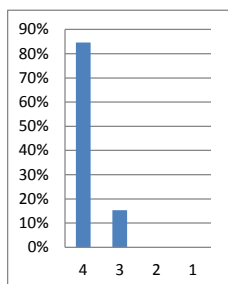
# 平成30年度 前期「学校評価・生徒アンケート」の結果（夜間部）

4当てはまる 3だいたい当てはまる 2あまり当てはまらない 1当てはまらない

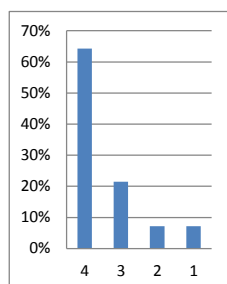
①授業はわかりやすい。



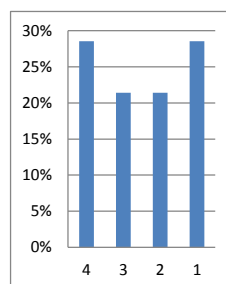
②先生は教材や教え方を工夫している。



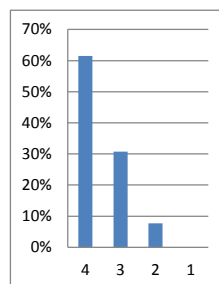
③授業中に進んで答えたり、発表したりしている。



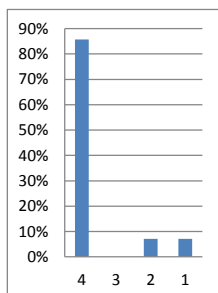
④勉強のことで不安になることがある。



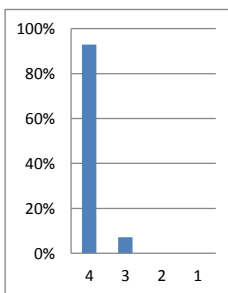
⑤道徳の時間は自分のためになっている。



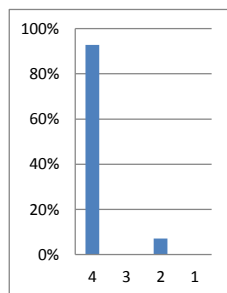
⑥交流学習の時間やお茶や・ストレッチの時間などは楽しい。



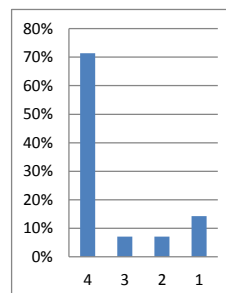
⑦昼間部の生徒と一緒に勉強したり、活動することは楽しい。



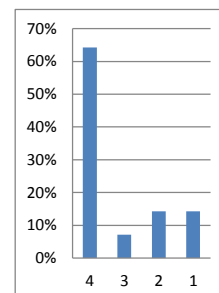
⑧修学旅行や遠足、球技大会など、学校行事は楽しい。



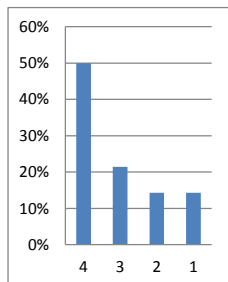
⑨悩んでいることや困っていることを先生に相談している。



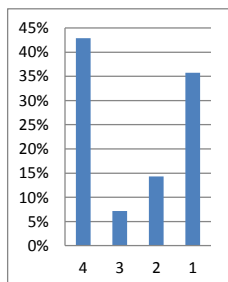
⑩悩みを相談できるスクールカウンセラーがいることを知っている。



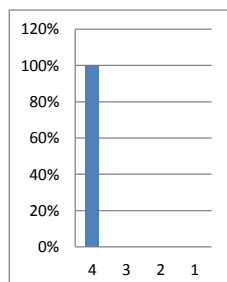
⑪学校だより「楽友」や「保健だより」「お知らせ」などは読んでいます。



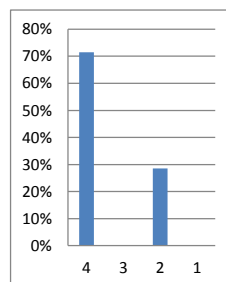
⑫卒業してからのもので、不安がある。



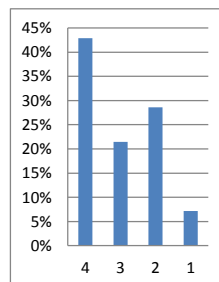
⑬楽しく学校に通っている。



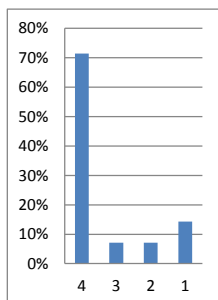
⑭規則正しい生活を送っている。



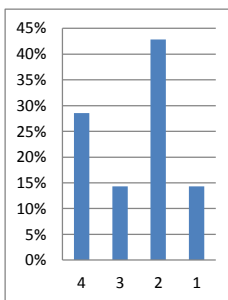
⑮家でも勉強をしている。



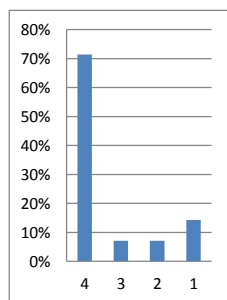
⑯家族やとものに学校のことをよく話す。



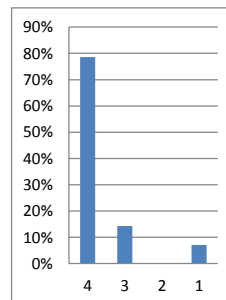
⑰悩みごとを家族やとものに話している。



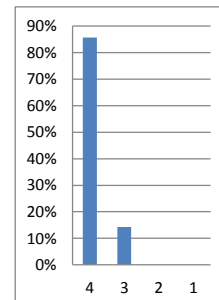
⑱学校教育目標を知っている



⑲洛友中学校の特色(コンセプト)を理解している。



⑳洛友中学校に入学して、できることがふえたと思う。



㉑洛友中学校に入学して良かったと思う。

