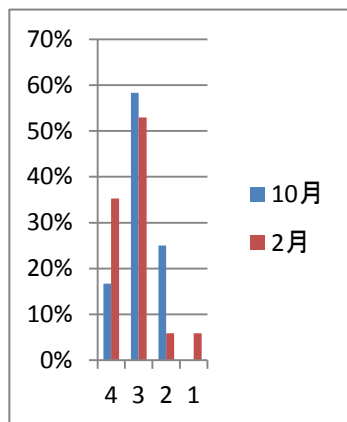
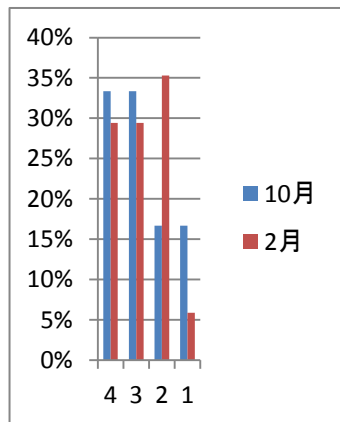


平成29年度「学校評価・生徒アンケート」の結果（昼間部） No.1

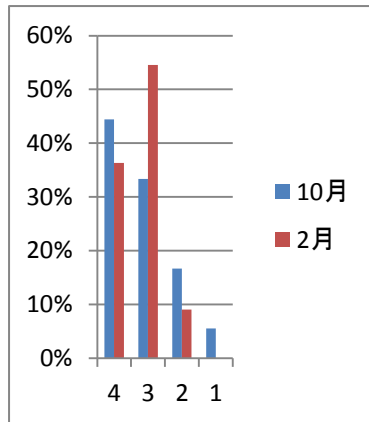
①授業はわかりやすい。



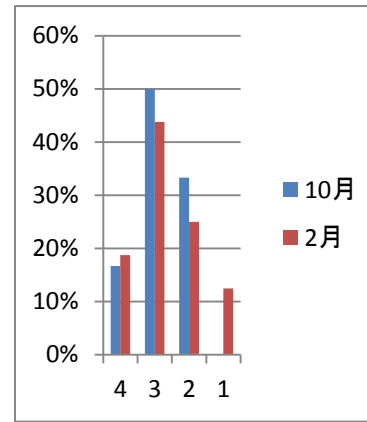
②先生の問いかけに発表する機会は増えた。



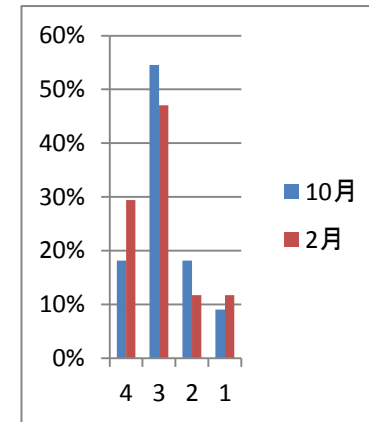
③先生は教材や教え方を工夫している。



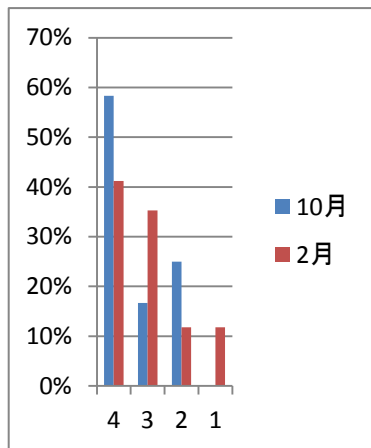
④道徳の時間は自分のためになっている。



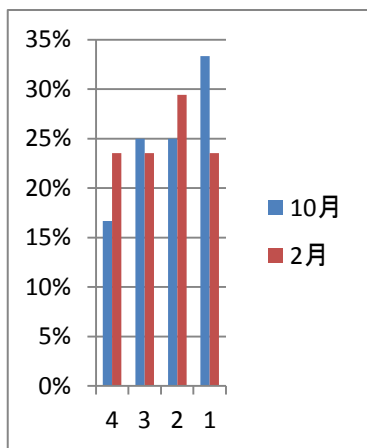
⑤進路情報や進路指導はわかりやすい。



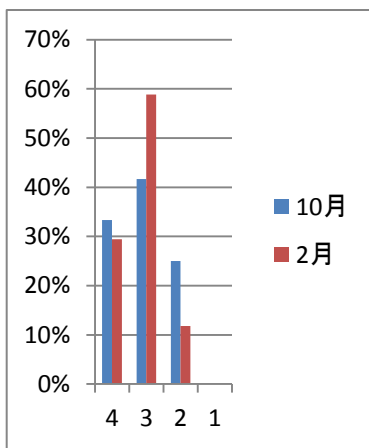
⑥「交流学習の時間」の学習内容(漢字・はり絵など)は楽しい。



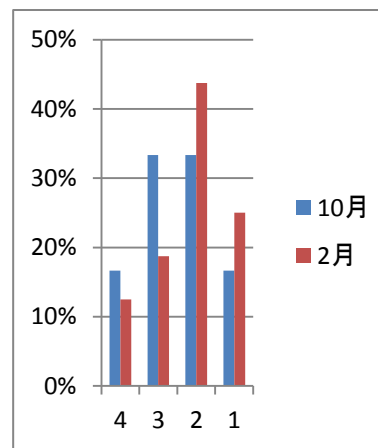
⑦家庭学習をしている。



⑧家庭と先生は連絡を取り合っている。



⑨学校だより「楽友」や「5組だより」「お知らせ」などは読んでいます。



⑩先生は親身になって相談にのってくれる。

