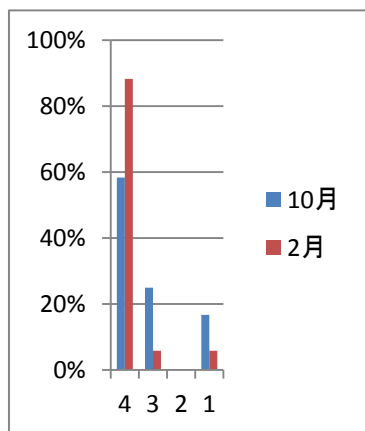
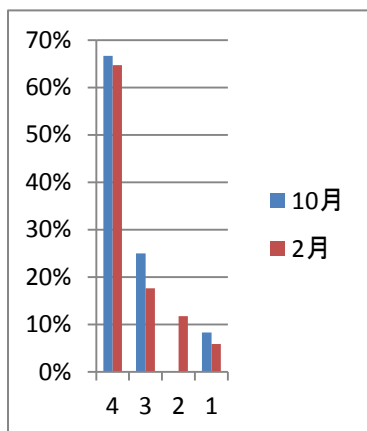


平成29年度「学校評価・生徒アンケート」の結果（昼間部） No.2

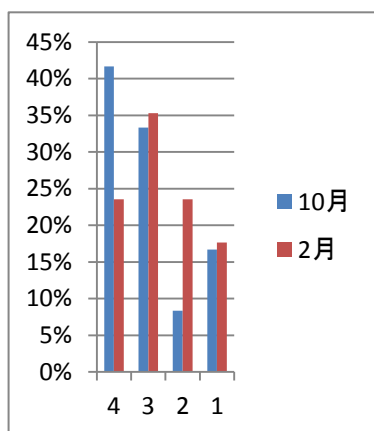
⑪悩みを相談できるスクールカウンセラーがいることを知っている。



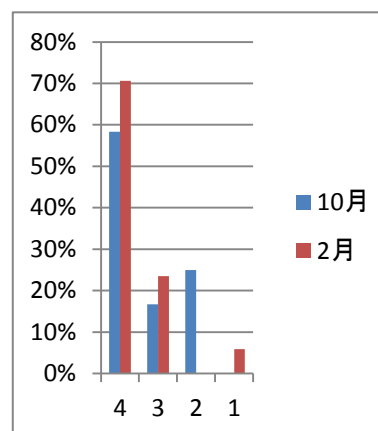
⑫楽しく学校に通っている。



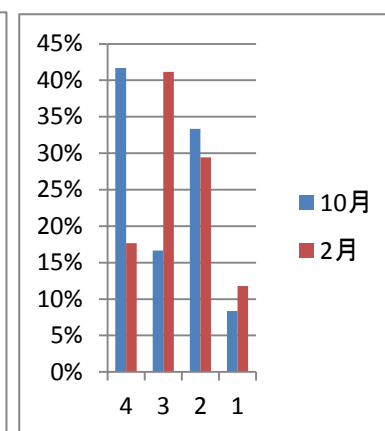
⑬規則正しい生活を送っている



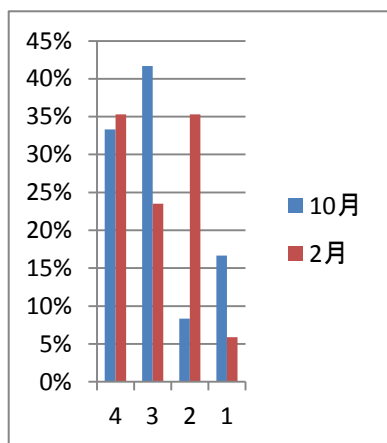
⑭学校の雰囲気が良く安心して通える。



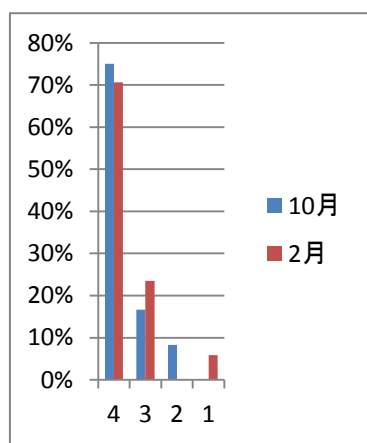
⑮学校教育目標を知っている。下記参照



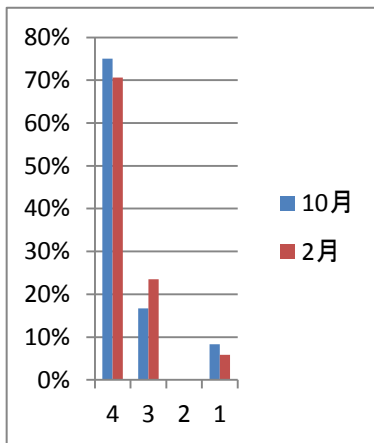
⑯洛友中学校の特色(コンセプト)を理解している。



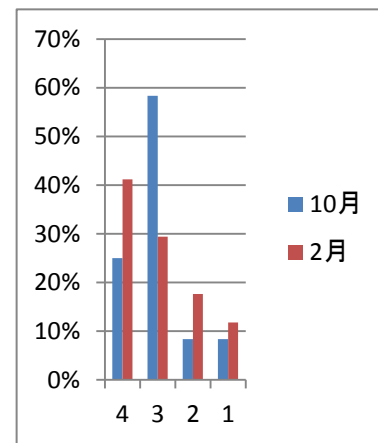
⑰遠足や文化祭など学校行事は楽しい。



⑱学校の行事に参加して良かったと思う。



⑲学校行事を話題にして親と話す機会がある。



⑳洛友中学校に転入学して良かったと思う。

