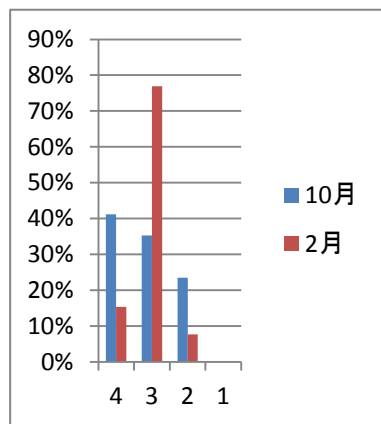


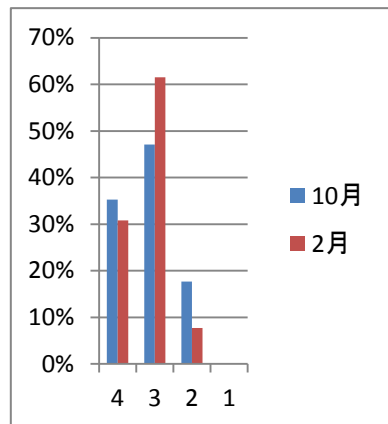
# 平成29年度「保護者アンケート」の結果

No.1

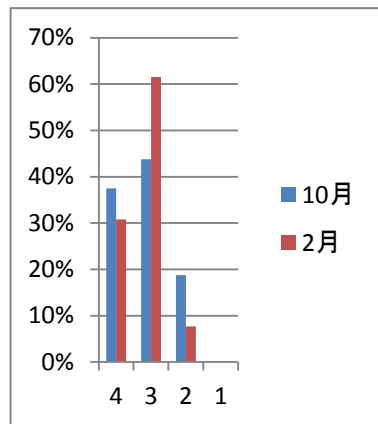
①授業は子どもにとってわかりやすい。



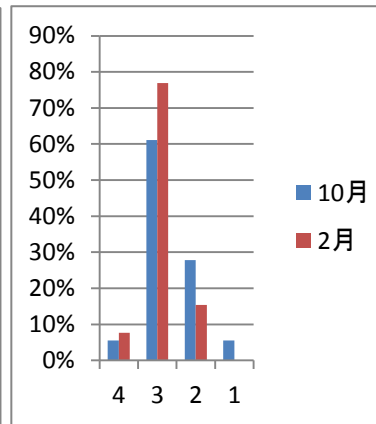
②授業の進め方や子どもに対する問いかけは適切である



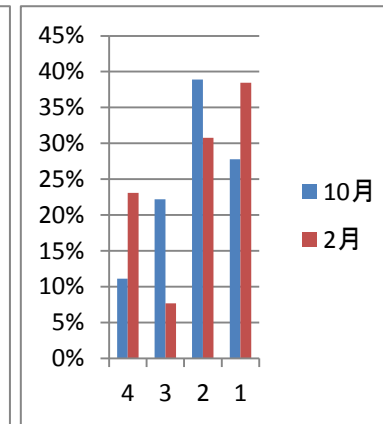
③先生は教材や教え方を工夫している。



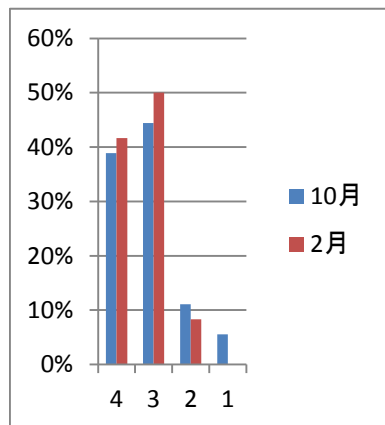
④子どもは学習内容を理解している



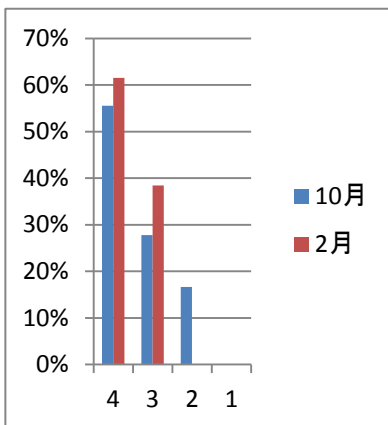
⑤子どもは家庭学習をしている。



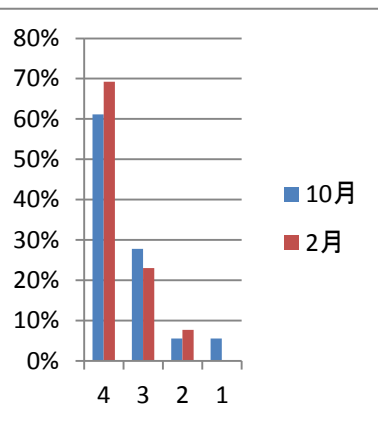
⑤子どもは家庭学習をしている。



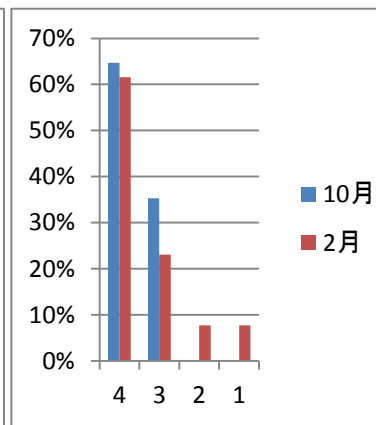
⑥進路情報や進路指導は適切である



⑦「交流学习の時間」の学習内容(漢字・はり絵など)を知っている



⑧家庭と先生は連絡を密に取り合っている



⑨学校だより「楽友」や「5組だより」「お知らせ」などは必ず読んでいる

