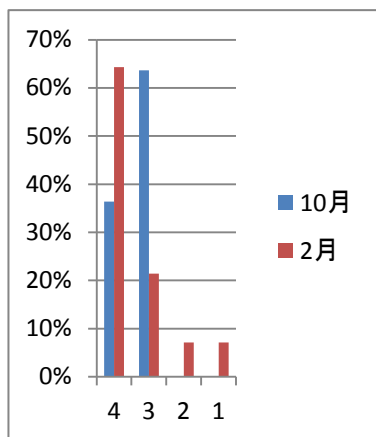
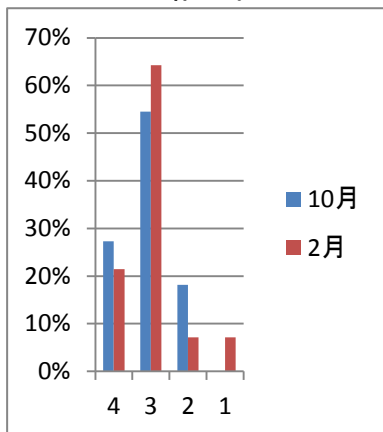


平成29年度「学校評価・生徒アンケート」の結果（夜間部） No.1

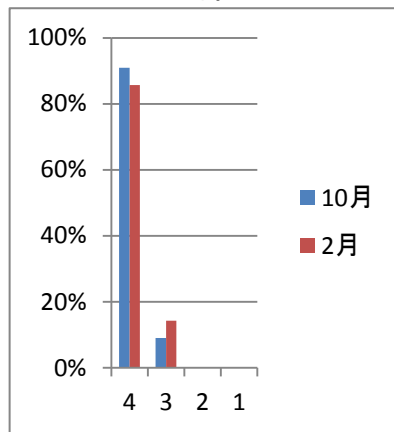
①授業はわかりやすい。



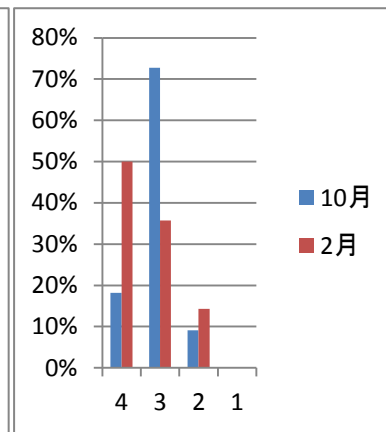
②先生の問いかけに発表する機会は増えた。



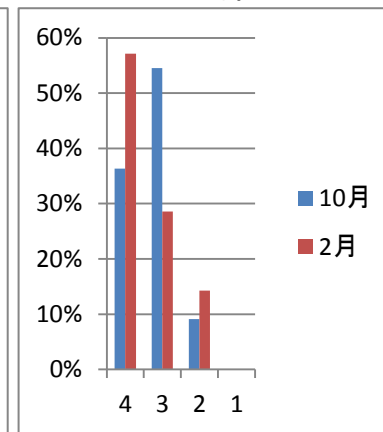
③先生は教材や教え方を工夫している。



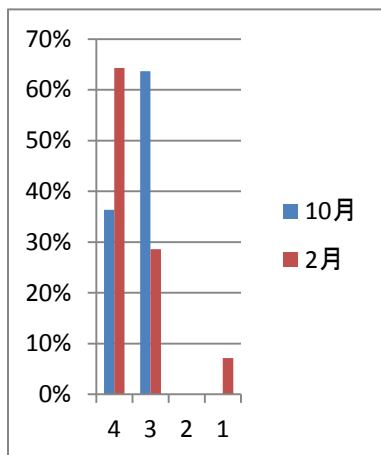
④学習内容を理解している。



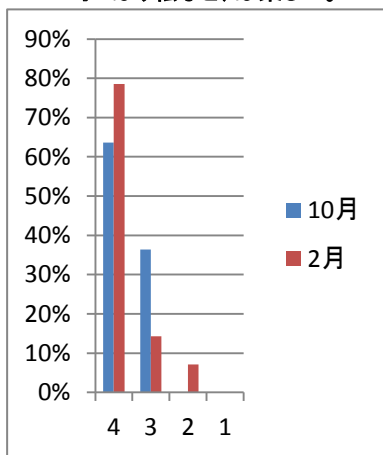
⑤道徳の時間は自分のためになっている。



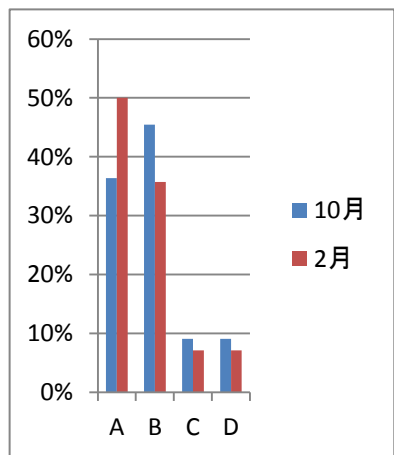
⑥友達や家族を大切にしている。



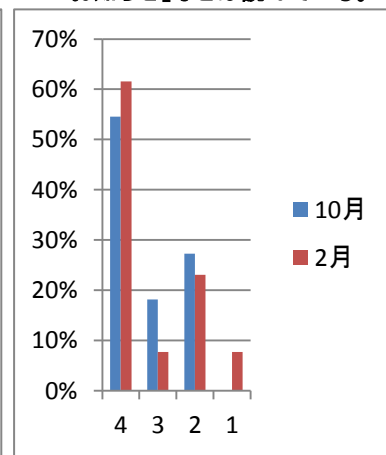
⑦「交流学习の時間」の学習内容（漢字・はり絵など）は楽しい。



⑧規則正しい生活を送っている。



⑨学校だより「楽友」や「保健だより」「お知らせ」などは読んでいる。



⑩先生は親身になって相談にのってくれる。

