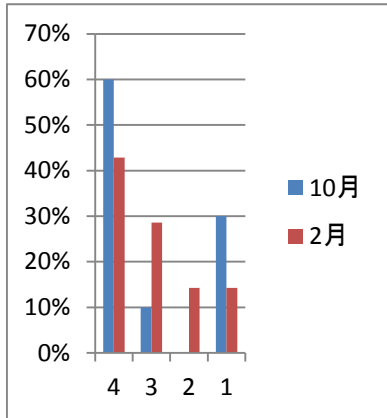
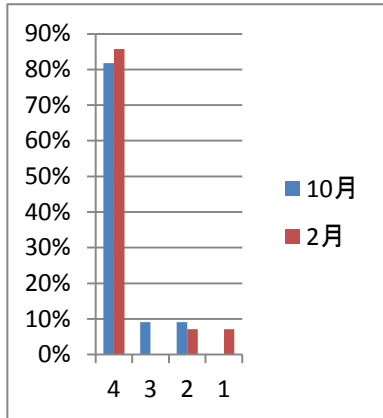


# 平成29年度「学校評価・生徒アンケート」の結果（夜間部） No.2

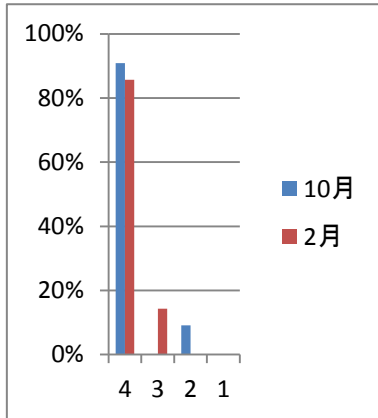
⑪悩みを相談できるスクールカウンセラーがいることを知っている。



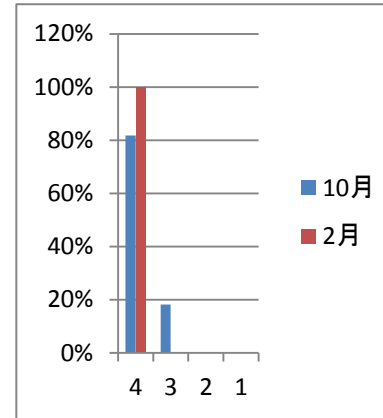
⑫楽しく学校に通っている。



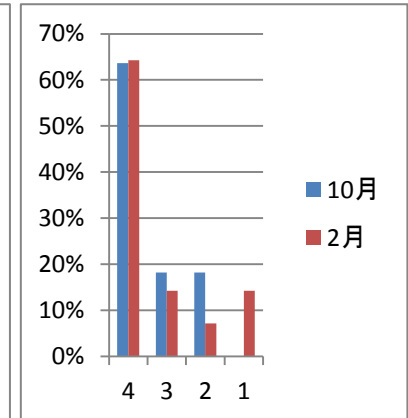
⑬学校の雰囲気良く安心して通える。



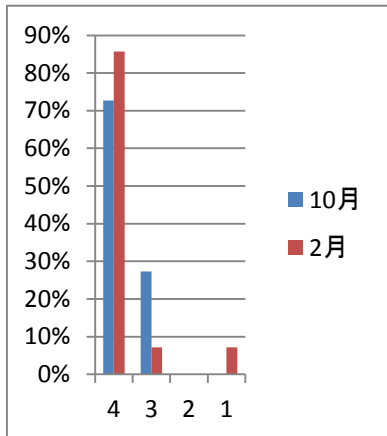
⑭学校の施設、設備は整っている。



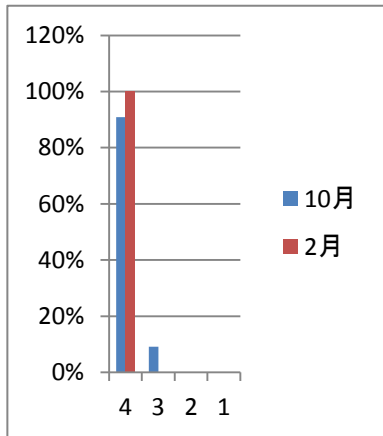
⑮学校教育目標を知っている。



⑯洛友中学校の特色(コンセプト)を理解している。



⑰遠足や文化祭など学校行事に参加している。



⑱洛友中学校で学べて良かったと思う。

