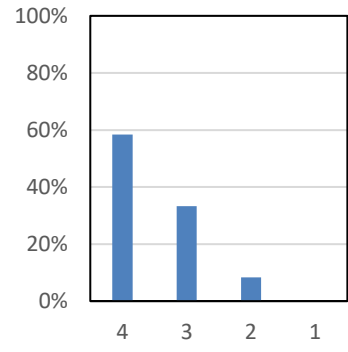


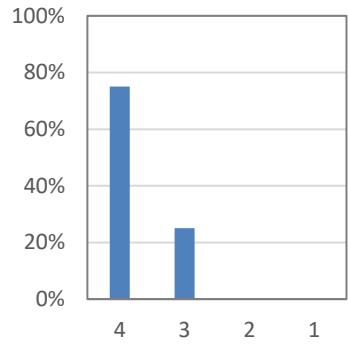
令和6年度前期「学校評価・保護者アンケート」の結果（昼間部）

4 当てはまる 3 だいたい当てはまる 2 あまり当てはまらない 1 当てはまらない

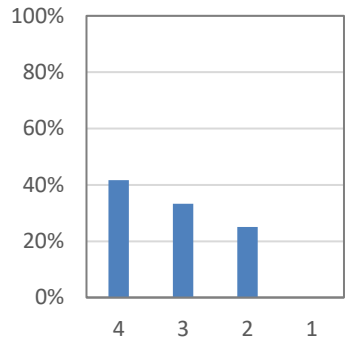
①授業は子どもにとってわかりやすい



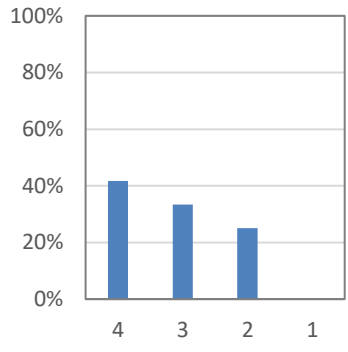
②学校は授業の進め方や教え方、教材を工夫している



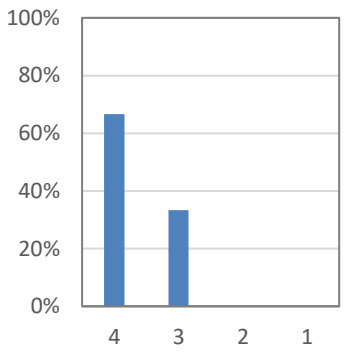
③子どもは授業に意欲的に取り組んでいる



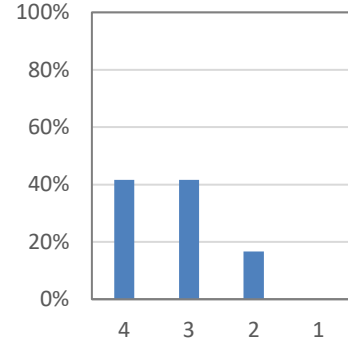
④子どもは学習内容を理解している



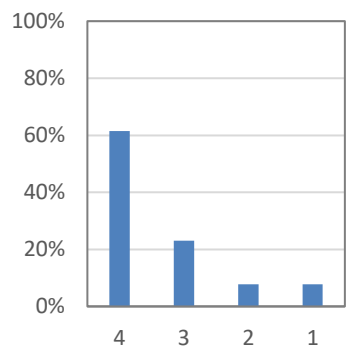
⑤進路情報や進路指導は適切である



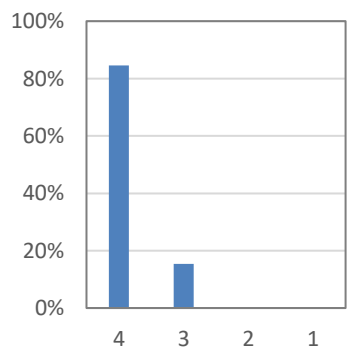
⑥「文部科学省の学習指導要領」の学習内容（漢字・はり絵など）を知っている



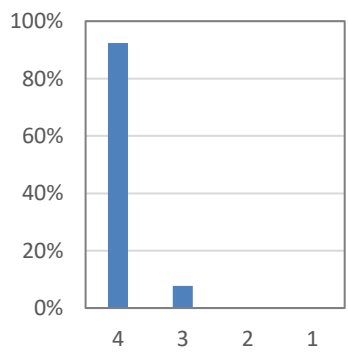
⑦子どもは修学旅行や遠足、球技大会など、学校行事を楽しみにしている



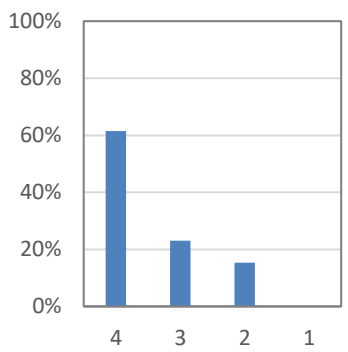
⑧学校（先生）は子どもの学習について親身に相談にのってくれている



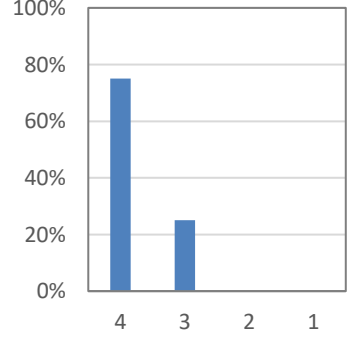
⑨子どもの悩みを相談できる制度（スクールカウンセラー）がある



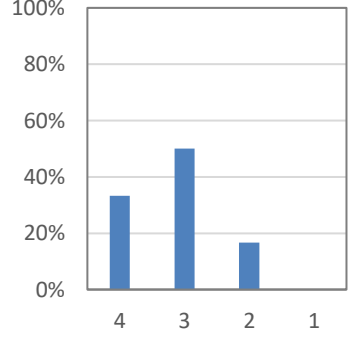
⑩学校だより「楽友」や「5組だより」「お知らせ」などは必ず読んでいます



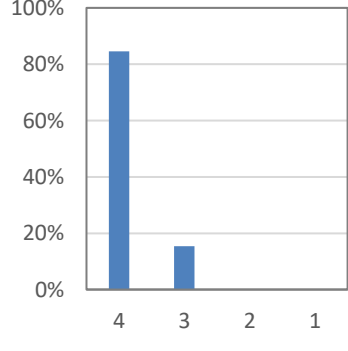
⑪学校（先生）は家庭と連絡を密に取り合っている



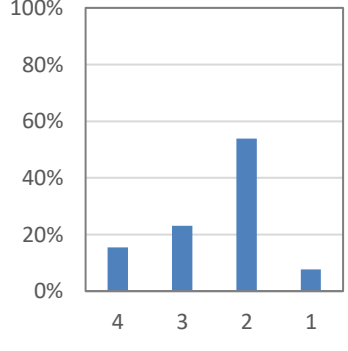
⑫子どもは楽しく学校に通っている



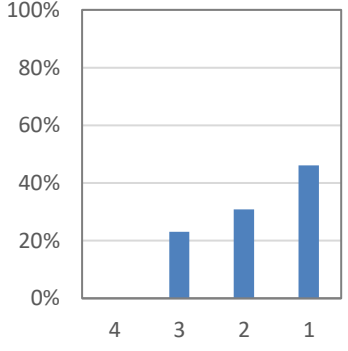
⑬学校は雰囲気が良く安心して通わせることができる



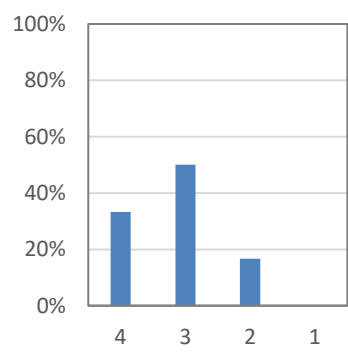
⑭子どもは規則正しい生活をしている



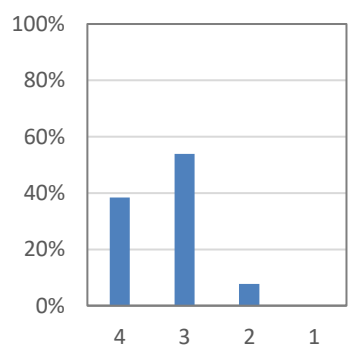
⑮子どもは家庭学習を毎日している



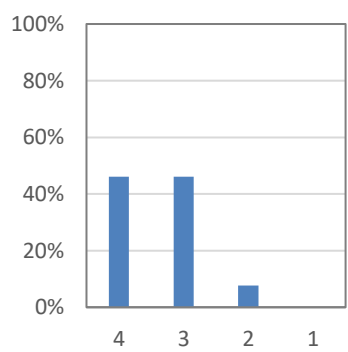
⑯子どもは学校のことをよく話す



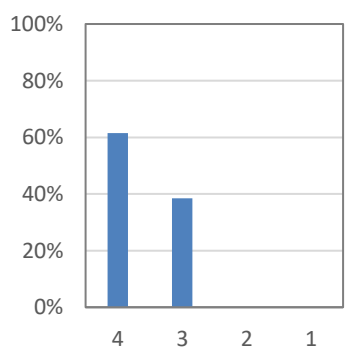
⑰学校教育目標を知っている



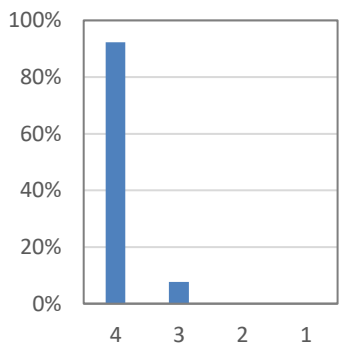
⑱洛友中学校の特色（コンセプト）を理解している



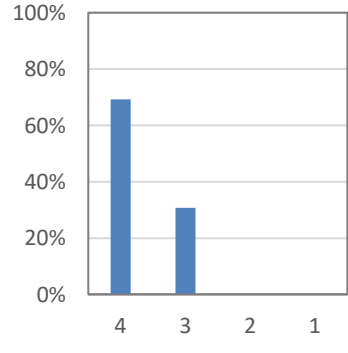
⑲学校の行事や懇談会などには参加するようにしている



⑳学校は行事や参観、懇談など、保護者と保護者と交流する機会を設けている



㉑洛友中学校に転入学して、子どもは成長したと感じる



㉒洛友中学校に転入学させて良かったと思う

