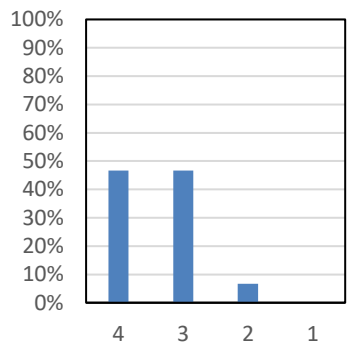


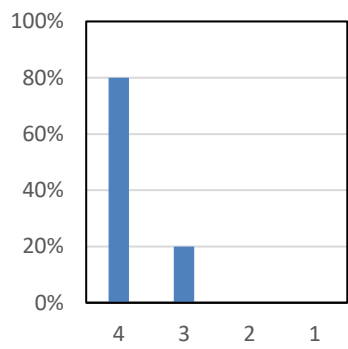
令和6年度前期「学校評価・生徒アンケート」の結果（昼間部）

4 当てはまる 3 だいたい当てはまる 2 あまり当てはまらない 1 当てはまらない

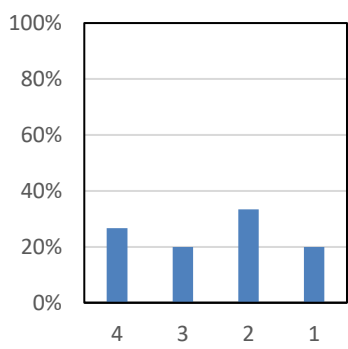
①授業はわかりやすい



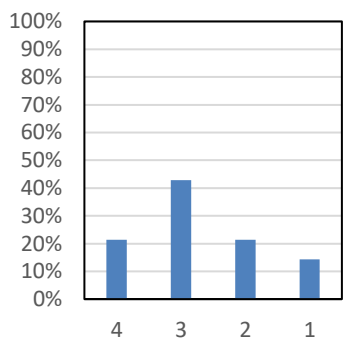
②先生は教材や教え方を工夫している



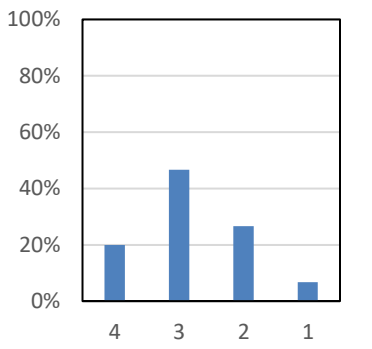
③授業の中で発言や発表を進んで行っている



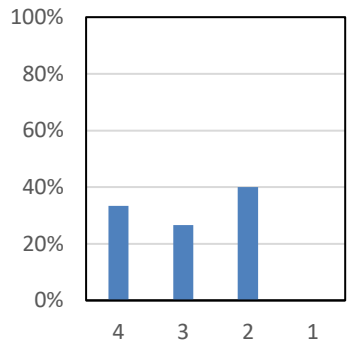
④勉強のことで不安になることがある



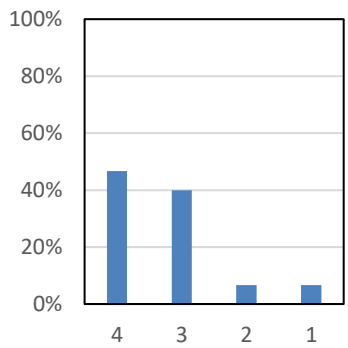
⑤道徳で学ぶ内容は自分のためになっている



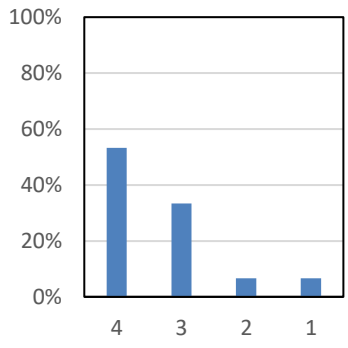
⑥交流学习の時間やお茶・ストレッチなどの時間は楽しい



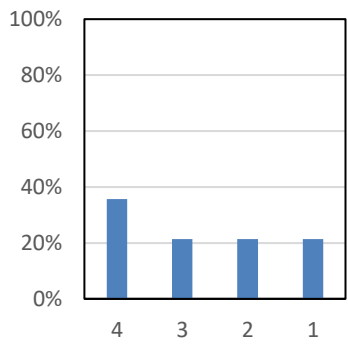
⑦夜間部の人と一緒に学んだり、活動することは楽しい



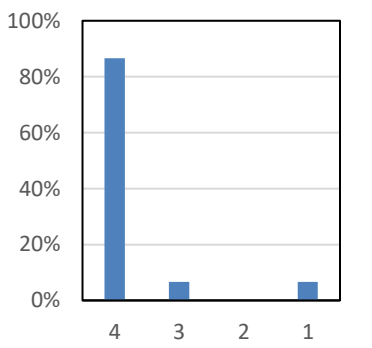
⑧修学旅行や遠足、球技大会など、学校行事は楽しい



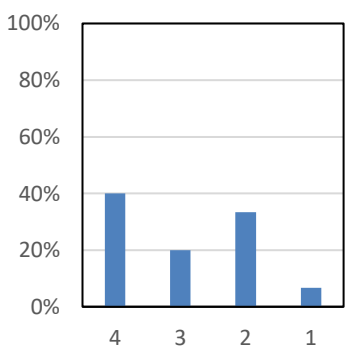
⑨悩んでいることは先生に話している



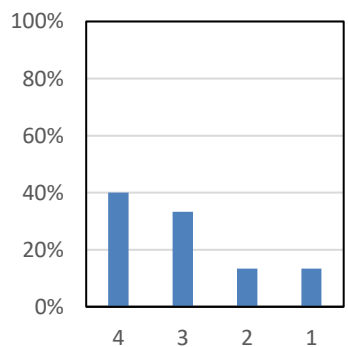
⑩悩みを相談できるスクールカウンセラーがいることを知っている



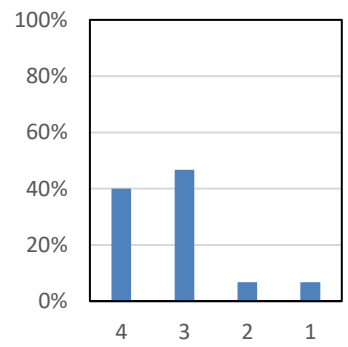
⑪学校だより「楽友」や「5組だより」・「保健だより」・「お知らせ」などは読んでいる。



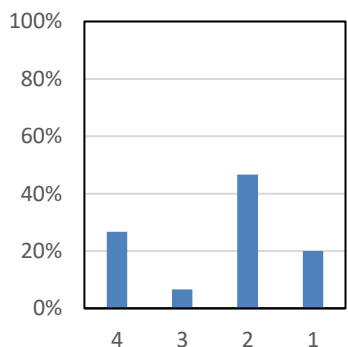
⑫卒業後の進路について不安がある。



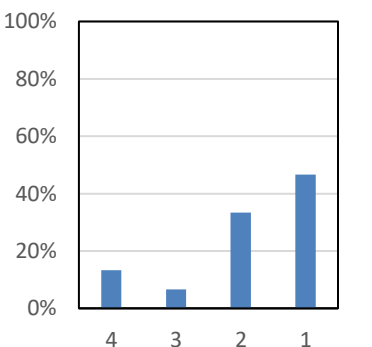
⑬学校に通うことは楽しい。



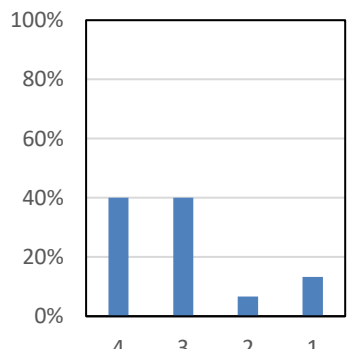
⑭家では規則正しい生活を送っている。



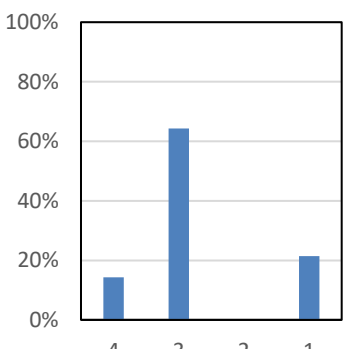
⑮家庭学習をしている。



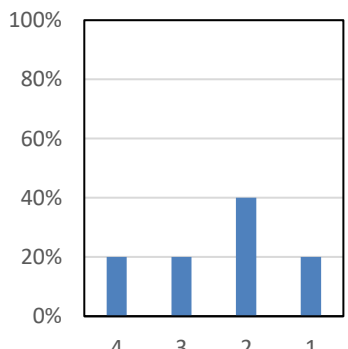
⑯家族と学校のことをよく話す。



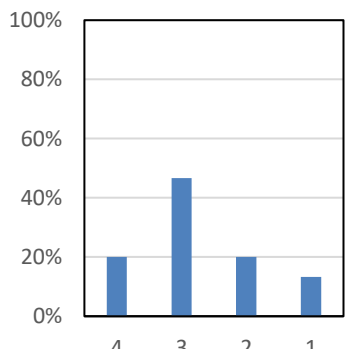
⑰悩んでいることは家族に話している。



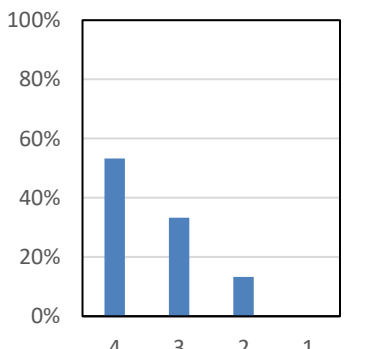
⑱学校教育目標を知っている。



⑲洛友中学校の特色（コンセプト）を理解している。



⑳洛友中学校に転入学して、成長したことが多いと感じる。



㉑洛友中学校に転入学して良かったと思う。

