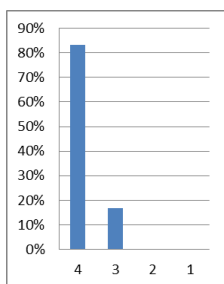


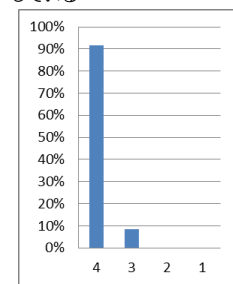
# 令和2年度前期「学校評価・生徒アンケート」の結果（夜間部）

4 当てはまる 3 だいたい当てはまる 2 あまり当てはまらない 1 当てはまらない

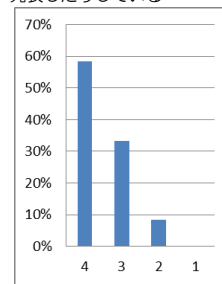
①授業はわかりやすい



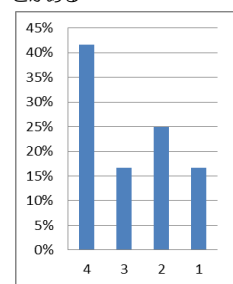
②先生は教材や教え方を工夫している



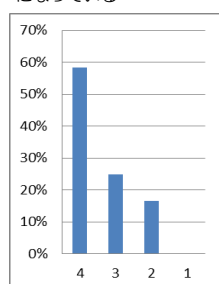
③授業中に進んで答えたり、発表したりしている



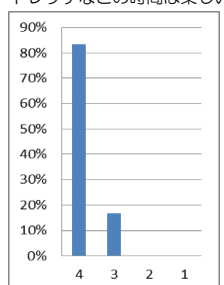
④勉強のことで不安になることがある



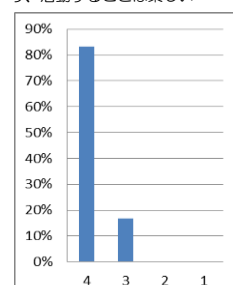
⑤道徳の時間は自分のためになっている



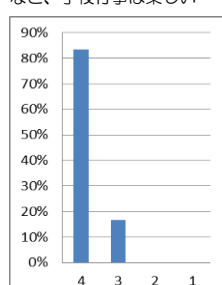
⑥交流学習の時間やお茶・ストレッチなどの時間は楽しい



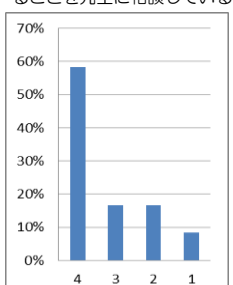
⑦昼間部の生徒と一緒に勉強したり、活動することは楽しい



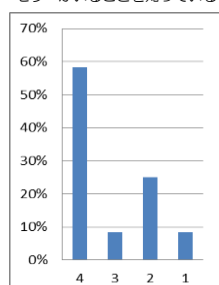
⑧修学旅行や遠足、球技大会など、学校行事は楽しい



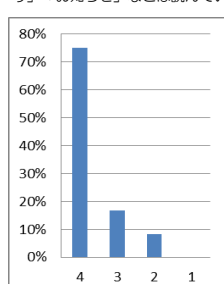
⑨悩んでいることや困っていることを先生に相談している



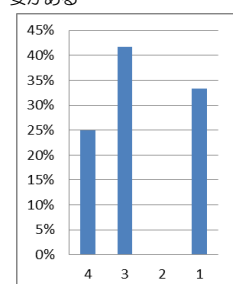
⑩悩みを相談できるスクールカウンセラーがいることを知っている



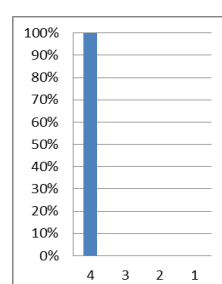
⑪学校だより「楽友」や「保健だより」「お知らせ」などは読んでいる



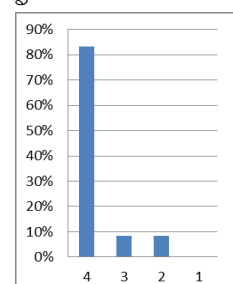
⑫卒業してからのもので、不安がある



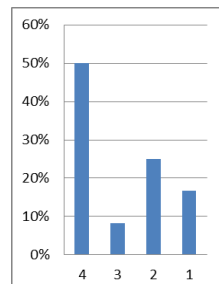
⑬楽しく学校に通っている



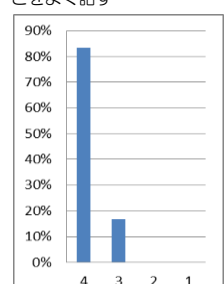
⑭規則正しい生活を送っている



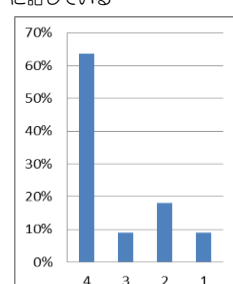
⑮家でも勉強をしている



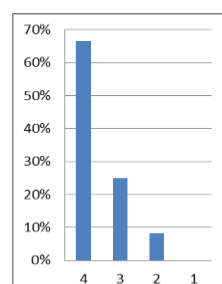
⑯家族やともだちに学校のことをよく話す



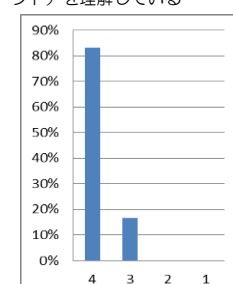
⑰悩みごとを家族やともだちに話している



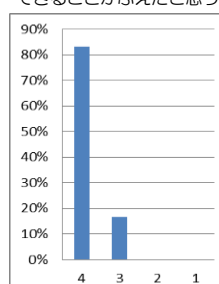
⑱学校教育目標を知っている



⑲洛友中学校の特色（コンセプト）を理解している



⑳洛友中学校に入学して、できることがふえたと思う



㉑洛友中学校に入学して良かったと思う

