

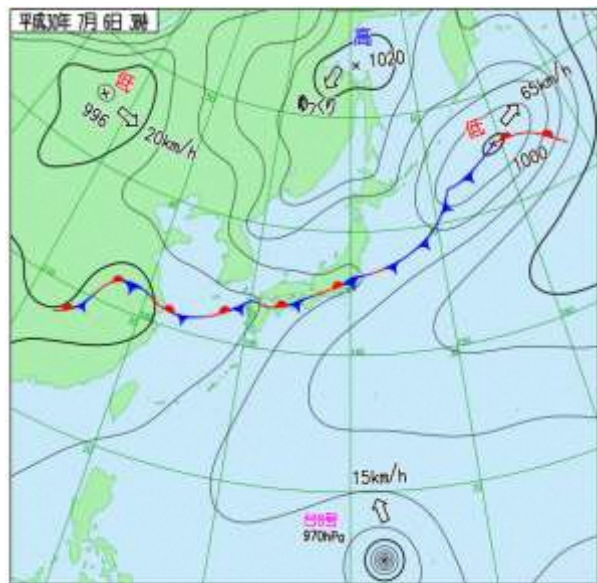
京都府災害対策本部会議  
平成30年7月6日

## 前線による大雨の状況と見通し

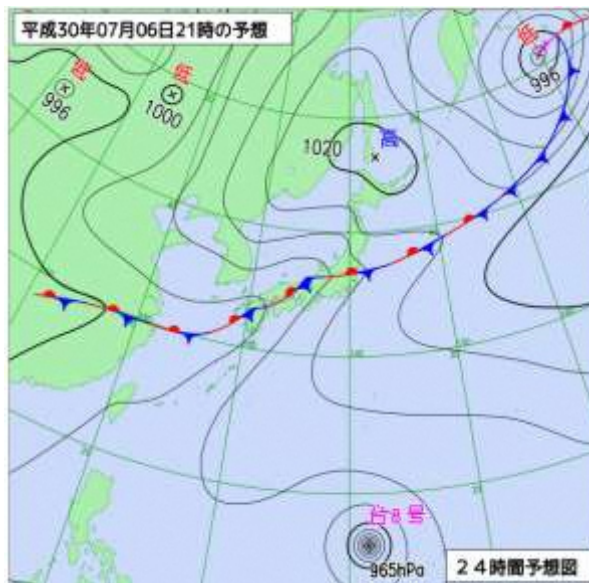
京都地方気象台  
瀧 良二

# 梅雨前線による京都府の大雨の見通し

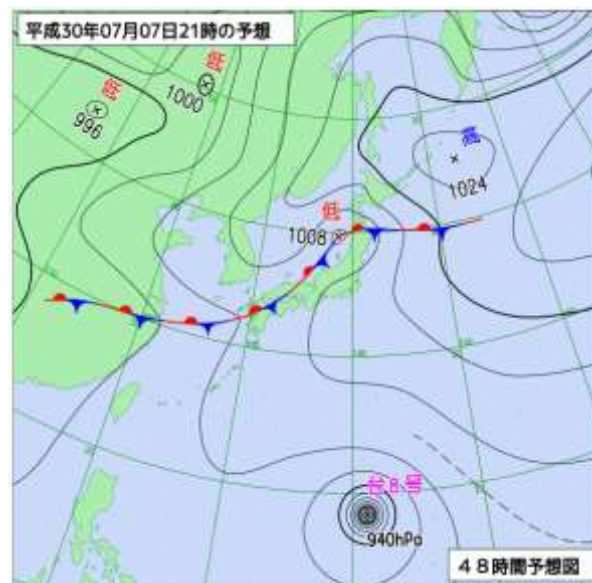
- 24時間降水量が観測史上1位を更新しているアメダス地点があり、**すでに記録的な大雨となっている**所がある。
- 梅雨前線は、8日頃にかけて停滞するため、京都府では非常に激しい雨が降り、**引き続き記録的な大雨となるおそれがある**。
- 記録的な大雨により、**土砂災害の危険度がさらに高まり、極めて危険な状態となるおそれ**。8日にかけては、土砂災害、浸水害、河川の増水や氾濫に嚴重な警戒が必要。早め早めの安全対策を講じてください。



地上天気図（7月6日03時）



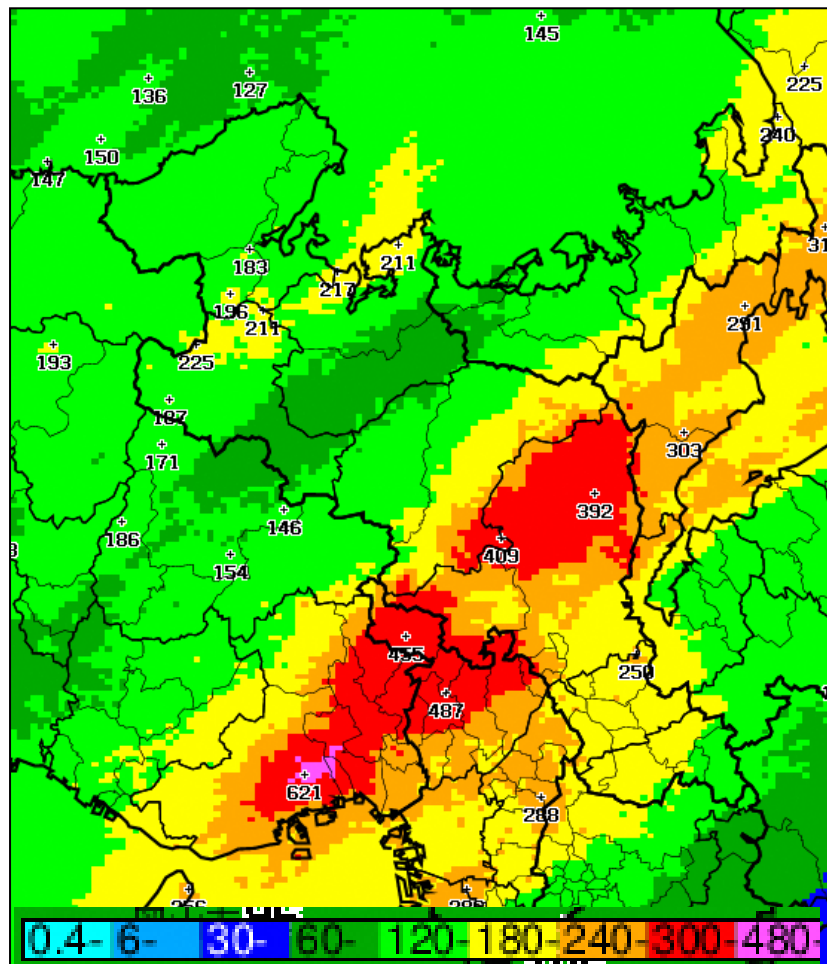
予想天気図（7月6日21時）



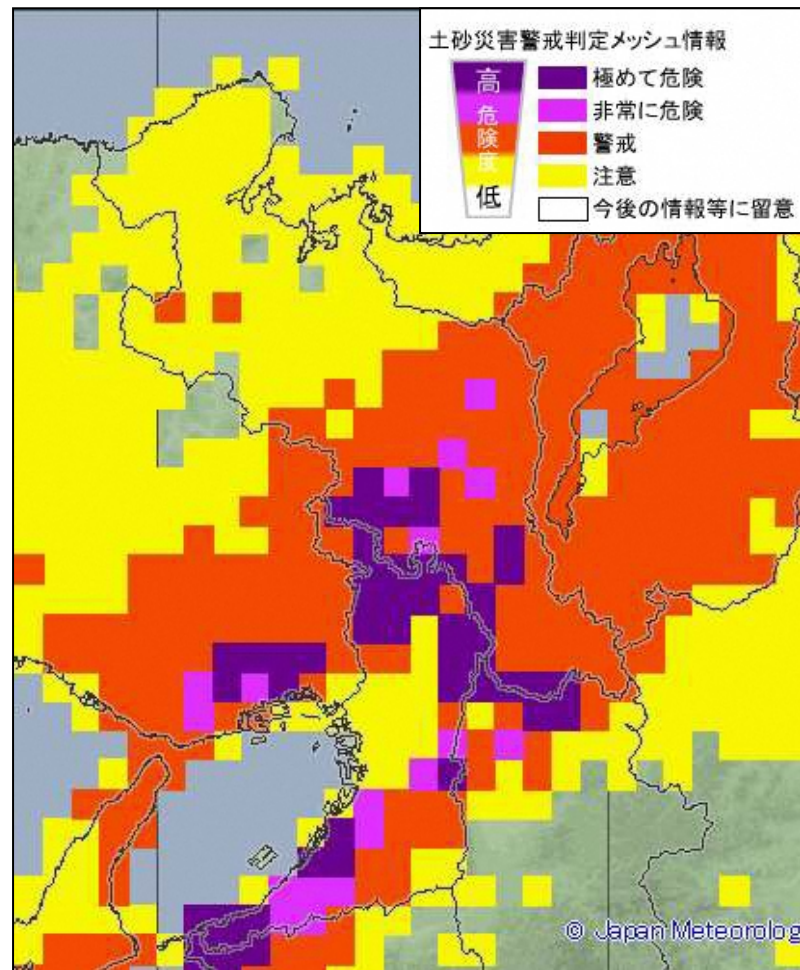
予想天気図（7月7日21時） 2

# 7月6日7時までの48時間解析雨量と危険度分布

京都・亀岡を中心に記録的な大雨となっている。京都市京北では、6日02時30分までの24時間降水量が290.0ミリとなり、1976年の統計開始以来、観測史上1位の値を更新した。



7月6日7時00分までの48時間解析雨量



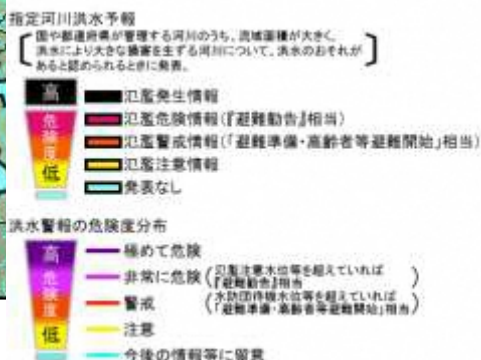
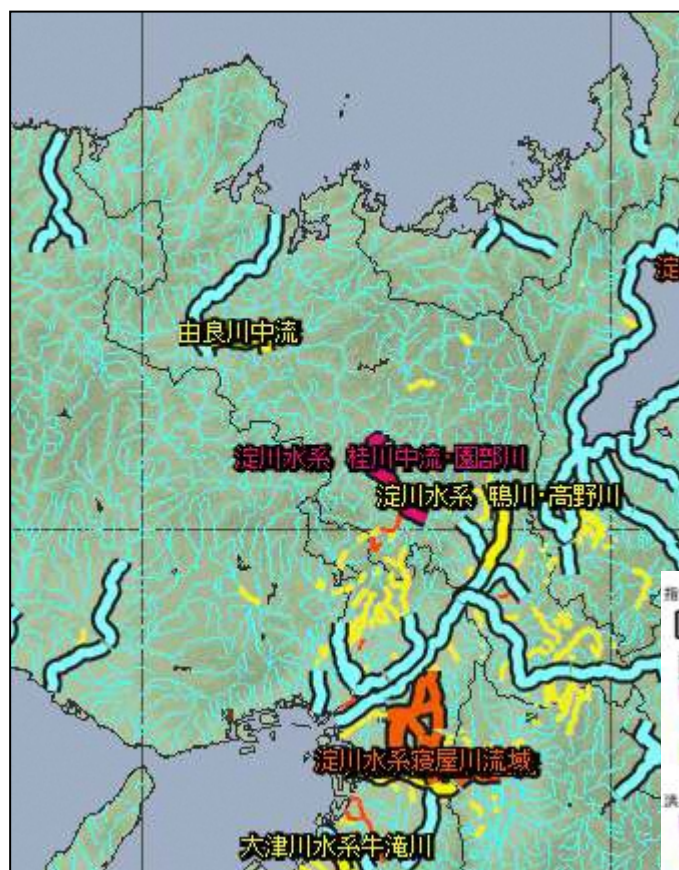
土砂災害の危険度分布 7月6日7時30分現在



# 洪水警報の危険度分布と土砂災害警戒情報

洪水警報の危険度分布  
7月6日7時30分現在

土砂災害警戒情報発表地域  
7月6日7時30分現在



# 7月6～7日にかけて京都府の雨の見通し

京都地方气象台（7月6日8時現在）

		6日						7日								8日			
		6-9時	9-12時	12-15時	15-18時	18-21時	21-24時	0-3時	3-6時	6-9時	9-12時	12-15時	15-18時	18-21時	21-24時	0-6時	6-12時	12-18時	18-24時
		朝	昼前	昼過ぎ	夕方	夜の はじめ頃	夜遅く	未明	明け方	朝	昼前	昼過ぎ	夕方	夜の はじめ頃	夜遅く	8日朝には 降水が弱まる 見込み			
京都府北部	大雨(浸水) (ミ)	30	50	50	50	50	50	50	50	50	50	30	30	30	30				
	大雨(土砂)	警	警	警	警	警	警	警	警	警	警	警	警	警	警				
	洪水	注	警	警	警	警	警	警	警	警	警	警	警	警	注				
	雷	注	注	注	注	注	注	注	注	注	注	注	注	注	注				
京都府南部	大雨(浸水) (ミ)	50	50	30	30	30	30	30	30	30	50	50	50	30	30				
	大雨(土砂)	警	警	警	警	警	警	警	警	警	警	警	警	警	警				
	洪水	警	警	警	警	警	警	警	警	注	注	注	注	注	注				
	雷	注	注	注	注	注	注	注	注	注	注	注	注	注	注				

凡例 注意期間 警戒期間

強雨域、雨量に不確実性がある

前線は次第に西から北上するため、6日昼前から7日昼前にかけて、大雨は北部中心となる見込み。  
7日午後の予想は、低気圧や前線の動向が不確実で、雨量予想も不確実性が大きい。8日朝には、降水が弱まる見込み。  
今後、最新の気象情報を利用願いたい。

6日から7日に予想される1時間降水量は、	多い所で、	北部	50ミリ	南部	50ミリ
7日06時までに予想される24時間降水量は、	多い所で、	北部	250ミリ	南部	250ミリ
8日06時までに予想される24時間降水量は、	多い所で、	北部	100から200ミリ	南部	100から200ミリ

今回の雨で  
極値を更新

地点名	フリガナ	統計開始	1位	2位	3位	4位	5位	6位	7位	8位	9位	10位
間人	タイサ	1976/4/	170 1990/9/18 2300	166 2006/7/19 0430	133 2011/5/30 0540	131 1982/8/2 0700	124 2002/9/8 0100	123 1998/9/25 1200	122 1996/6/26 0500	118.5 2014/8/9 1400	117.5 2013/9/16 0720	115 2013/8/1 2050
峰山	ミヤマ	1976/1/	210 1982/8/2 0500	186.5 2013/9/16 0730	184 1990/9/18 2300	184 1976/9/10 1800	180.5 2011/5/30 0550	174 2004/10/21 0630	173 2006/7/19 0430	167.5 2008/7/29 1200	167 1979/10/19 1200	159 1988/8/25 1100
宮津	ミヤツ	1976/4/	229.5 2013/9/16 0800	210 1976/9/10 1800	201 1987/10/17 1200	193 2011/9/21 1150	190 1979/10/19 1400	189 2017/10/23 0750	183 2011/5/30 0610	181.5 2017/9/18 1710	177 1982/8/2 0600	171 1988/8/25 1400
坂浦	サカウ	2013/5/	253.5 2017/10/23 0800	207 2013/9/16 1030	181.5 2018/7/6 0600	179 2017/9/18 1640	148 2014/10/14 0700	146 2017/8/8 1240	130 2013/10/25 1800	128 2014/8/9 1420	121.5 2016/9/20 1610	97 2016/8/27 1150
舞鶴	マイヅル	1976/1/	312 2017/10/23 0800	284 2004/10/21 0650	281.5 2013/9/16 0820	252.5 2011/5/30 0620	212 1982/8/2 0300	198 1976/9/10 1800	172 1979/10/1 1900	168 2011/9/22 0100	158.5 2018/7/6 0700	149 1990/9/20 0700
睦寄	ムツヨリ	1977/6/	371.5 2017/10/23 0830	309.5 2013/9/16 1220	282 1990/9/20 0700	265 1982/8/2 0600	249 2004/10/21 0530	233 2011/5/30 0700	194 2017/8/8 1120	190 1983/9/28 1900	175 1998/9/22 1700	162.5 2011/9/22 0100
福知山	フクチヤマ	1976/1/	303.5 2014/8/17 0550	253 2004/10/21 0550	210.5 2013/9/16 1220	207.5 2017/10/23 0740	185.5 2009/8/2 0300	169 1987/10/17 0600	169 1976/9/10 1800	156 1999/6/30 0500	151 1999/9/22 0100	147 1982/8/2 0600
綾部	アヤベ	1982/5/	251 2004/10/21 0520	246.5 2013/9/16 0810	230 2014/8/17 0620	214 2014/9/6 0020	190.5 2017/10/23 0600	173.5 2011/5/30 0530	170 1983/9/28 1900	164 1982/8/2 0700	162 2011/9/21 0630	152 1990/9/20 0700
三和	ミ	1982/6/	250 2004/10/21 0640	247 1983/9/28 1900	246.5 2013/9/16 0810	225.5 2017/10/23 0610	206 1999/9/8 0200	180 1990/9/20 0400	177 1982/8/2 0600	175.5 2011/9/21 0550	175 1998/9/22 1700	170.5 2009/8/2 0500
本庄	ホンジョウ	1976/1/	252.5 2013/9/16 1210	231 2004/10/21 0510	218.5 2017/10/23 0740	202 1983/9/28 1900	202 1976/9/10 1800	171.5 2011/5/30 0620	165 1990/9/20 0700	164 1982/8/2 0500	160 1995/5/12 1500	145.5 2014/8/9 1430
美山	ミヤマ	1978/11/	284.5 2013/9/16 1200	214 2017/10/23 0850	204 2004/10/21 0610	174 1982/8/2 0600	163 1995/5/12 1500	161 2011/5/30 0700	160.5 2018/7/6 0230	152 1983/9/28 2000	146 1986/7/22 1700	142.5 2015/7/18 0300
須知	シュチ	1982/5/	251 2013/9/16 0810	214 2004/10/21 0450	185 2017/10/23 0620	176.5 2011/9/21 0710	175 1995/5/12 1500	172 1983/9/28 1900	164 1982/8/2 0200	159 1996/8/28 1900	154.5 2014/8/9 1410	150 2011/5/30 0620
園部	ソノベ	2002/3/	285 2013/9/16 1150	202 2004/10/21 0520	199 2017/10/23 0410	177 2018/7/6 0320	176 2011/9/21 0700	168 2014/8/9 1400	156 2011/5/30 0450	142.5 2015/7/18 0240	126 2016/8/30 0800	120 2008/7/29 1210
京北	ケイホク	1976/1/	290 2018/7/6 0230	286.5 2013/9/16 1220	230 1995/5/12 1500	222 2014/8/16 2140	212 2015/7/18 0420	209 1996/8/28 2400	209 1989/9/3 2000	173 1982/8/2 0600	168 1983/9/28 1900	163.5 2017/10/23 0740
京都	キョウ	1976/1/	270 1983/9/28 1800	259.5 2015/7/18 0730	238 1998/10/16 1900	221.5 2013/9/16 0520	205 1999/6/30 0600	177 1983/6/21 0600	176 1995/5/12 1500	175 1997/8/5 2000	172 2018/7/6 0040	165.5 2014/8/16 1930
長岡京	ナガオカキョウ	1976/1/	278 2015/7/18 0820	271.5 2013/9/16 0720	251 1983/9/28 1700	236 1986/7/22 0100	228 2018/7/6 0100	198 1983/6/21 0600	193 1999/6/30 0900	178 1989/9/3 2100	162 1981/10/9 0600	161 1993/7/5 1500
京田辺	キョウタナベ	1976/1/	244 2013/9/16 0820	206 1986/7/22 0100	201.5 2012/8/14 1020	165 2018/7/6 0640	163 2014/8/9 1740	163 1982/8/2 0200	161 1995/5/12 1900	155.5 2017/10/23 0040	152 2015/7/18 0620	149 1989/9/3 1600