

# 進路だより

平成31年4月12日（金）

No. 1

進路係 大橋 達史



道

相田みつを

道は自分でつくる。

道は自分でひらく。

人の作った道は、

自分の道にはならない。

## 最高学年をどう過ごす！ 大切な大切な1年間です…。

3年生がスタートして2週目に入りました。義務教育最後の年です。卒業後の進路を真剣に考えていかななくてはならない1年となりました。来年の今頃は、みんなが切り拓（ひら）いた新しい自分の道を大きく歩みだしていることでしょう。“進路”と言うと、まず中学卒業後どこへ行くのかということが頭に浮かびますね。でも、それだけではなく、将来に渡って自分がどんな道（人生）を歩むのかという「生き方」についても考えることでもあります。自分と向き合って、自分にしかない、自分自身の進路を、自分で決定するのです。自分の歩む道ははじめからあるのではなく、自分自身で切り拓（ひら）いていくことで、初めてできるのです。1人1人が自分の道を、この1年で切り拓（ひら）いていくことを願っています。

## 1年後の春を笑顔で迎えるために…



今のみなさんは、3年生になって“がんばろう”という気持ちと“少しの不安”が入りまじった気持ちなのではないでしょうか。先生達は、みなさんが希望する進路や夢を実現させられるようにお手伝いするだけです。主役は、みなさん1人1人なのです。時には悩んだり迷ったりすることもあるでしょう。そんな時には自分のまわりを見渡してください。自分と同じ気持ちの仲間がいたり、あるいはそっと見守り応援してくれる家族、先生、友達がいることを…。

決して逃げ出したり、あきらめたりしないで、常に自分自身としっかりと向き合いながら、中学校生活の最後の1年が最高のものとなるよう、一步一步確実に歩んで行きましょう。

## 進路だより

1年間 よろしく  
お願いします。



みなさんが進路を考える時、少しでも参考となるようこの“進路だより”で様々な情報を発信していきたいと思います。大切な情報も流しますので、まず自分でしっかりと読んで、  
おうちの方にも必ず渡して、見ていただいてください。

**進路関係の提出期限は厳守！…心に言いきかせてください**

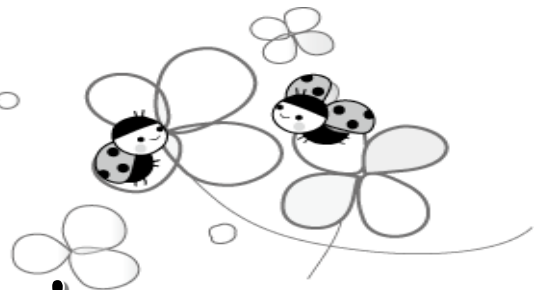
【裏面には進路に関する年間行事（予定）を掲載しました。見ておいてください。】

## 2019年度 進路に関する年間行事（予定）

|     |   |                           |
|-----|---|---------------------------|
| 4月  | 17 進路希望調査①<br>22～25 家庭訪問期間  |                           |
| 5月  | 11 休日参観（進路講話）<br>20・21 学習確認プログラム①<br>23・24 第1回定期テスト<br>27～30 教育相談①  | 私立や公立高校の学校説明会<br>オープンスクール |
| 6月  | 11 進路説明保護者会①<br>27・28 第2回定期テスト<br>考える企画①（出前授業）  |                           |
| 7月  | 上旬 進路希望調査②<br>進路目標を持つ企画（未定）<br>12～18 期末個人懇談会①   |                           |
| 8月  | 各高校の学校説明会、オープンスクール、授業・クラブ体験など<br>公立の職業に関する専門学科の体験   |                           |
| 9月  | 上旬 進路希望調査③、公立選抜試験要項発表<br>下旬 進路説明保護者会②   |                           |
| 10月 | 10～11 第3回定期テスト<br>15～16 学習確認プログラム②<br>21～25 教育相談②<br>下旬 進路三者相談会（希望制）  |                           |
| 11月 | 上旬 進路説明保護者会③<br>中旬 進路希望調査④<br>25～27 第4回定期テスト  | 進路を考える企画②（大学訪問）           |
| 12月 | 初旬 京都府修学資金貸付事業申請の校内〆切<br>19～24 期末個人懇談②<br>25 <u>進路決定届提出〆切</u> （受検校決定）   |                           |
| 1月  | 初旬 進路面接練習、私立・公立前期願書準備<br>27～29 学年末テスト、公立前期出願  |                           |
| 2月  | 上旬 滋賀県私立入試・奈良県私立入試<br>10～12 <u>京都私立高校入試</u> （京阪神地域一斉）<br>中旬 <u>公立前期選抜</u> 、公立中期願書準備<br>中旬 私立1.5次入試<br>下旬 公立前期選抜合格発表 |                           |
| 3月  | 上旬 <u>公立中期選抜</u><br>15 卒業式<br>中旬 公立中期選抜合格発表、公立後期願書準備<br>下旬 公立後期選抜と合格発表、私立2次入試                                       |                           |

# 進路だより

平成31年4月12日（金）No. 2 進路係 大橋 達史



## 家庭で進路の話題を！

3年生が始まったばかりで、まだ自分の進路について考えられない人も多いと思います。しかし……、時間は待ってくれません。どんどん進んでいきます。先輩方も言っていましたが、時間が経つのは、早いですよ。あとになって後悔する人もでてくるかもしれません。

家庭訪問に向けて、第1回進路希望調査をとりあえず提出してもらいましたけれども、お家の方と相談することができましたか？進路は自分自身のことではありますが、おうちの人の考えなど、いろいろな方向性が考えられるかと思います。今後も、各家庭で、進路について話し合う機会をつくってもらえればうれしく思います。

## 公立の入試制度について知ろう！！

4年前に公立の入試制度が変更されました。今後、自分の進路を考えて行くときに、みなさんは公立の入試制度について、正しく理解することが大切です。お家の人の時代とも制度感覚が違いますから注意！

### ポイント1

- ・ 第Ⅰ類・Ⅱ類がなくなった。 ⇒ 「普通科」に統一。合格後に希望を聞き、学力診断テストをおこなって、コース決定をおこなう学校もあります。

例）山城高校では、「発展クラス」と「標準クラス」があります。

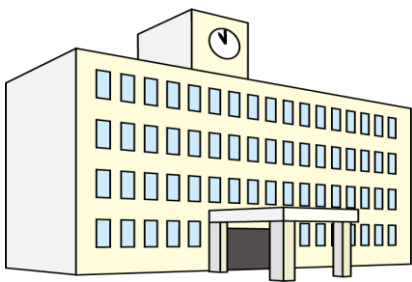
- ・ 第Ⅲ類は、「普通科」の中に専門的なコースとして、別に設置されました。

例）洛北高校では、「スポーツ総合専攻」コースがあります。

### ポイント2

- ・ 南北2通学圏を1つに統合。 ⇒ 「普通科」は21校から選択することが可能になりました。

京都市・乙訓通学圏の21校



#### 【京都府立 17校】

山城高校 鴨沂高校 洛北高校 北稜高校 朱雀高校  
洛東高校 鳥羽高校 嵯峨野高校 北嵯峨高校 桂高校  
洛西高校 桃山高校 東稜高校 洛水高校 向陽高校  
乙訓高校 西乙訓高校

#### 【京都市立 4校】

紫野高校 堀川高校 日吉ヶ丘高校 塔南高校

※「普通科」以外に「職業に関する専門学科」があります。

例）京都すばる高校、海洋高校、農芸高校など。

※その他の専門学科（適性検査のあった学科）もあります。

例）山城高校「文理総合」、嵯峨野高校「京都こすもす」  
堀川高校「探究科」など。

### ポイント3

- ・ 複数の受検機会があります。 ⇒ 前期選抜【特色選抜や適性検査を廃止し、一本化した】（2月中旬）  
中期選抜【学力検査の実施】（3月上旬）  
後期選抜【前期と中期選抜実施後、欠員が出たら実施】（3月下旬）



### ポイント4

- ・ 総合選抜制度を廃止し、単独選抜に。 ⇒ 各高校が、学科ごとに合格者を決定します。

※今年度の入試要項はこれから発表されます。

# ●公立の「前期選抜」について知っとこ！

## 【前期選抜で募集定員の100%を募集する専門学科】

この学科は、前期選抜で募集人数の100%が決まります。この前期選抜で不合格になってしまうと、中期・後期選抜で募集はなく、もうこの学科を受験することはできません。

●前期選抜で定員の100%を募集する学科 …京都府内のどこからでも受検することができます

- ・山城高校 **文理総合学科**⇒科学的思考力、英語力向上を目指し、総合的な学力・人間力を養う。
- ・嵯峨野高校 **京都こすもす科**⇒グローバル社会のリーダーとして知的貢献できる人間を育てる。
- ・桃山高校 **自然科学科**⇒探究心・独創性にあふれた国際的な人材を育てる。
- ・乙訓高校 **スポーツ健康科学科**⇒競技力向上、スポーツリーダー、健康エキスパートの育成。
- ・塔南高校 **教育みらい科**⇒教員養成を目指す。
- ・銅駝美術工芸 **美術工芸科**⇒美術と関わる産業で活躍できる人間を育成。美術系進学希望者の実力向上。
- ・京都堀川音楽 **音楽科**⇒演奏家をはじめすぐれた音楽専門家の育成。
- ・堀川高校 **探究学科群**⇒大学での高度な専門研究に向けた取組。
- ・紫野高校 **アカデミア科**⇒英語教育に力を入れるとともに、その他の力も伸ばし大学進学を目指す。
- ・西京高校 **エンタープライジング科**⇒社会に貢献し活躍できるグローバルリーダーを育成。
- ・洛北高校 **スポーツ総合専攻**⇒体育に関する学習や野外活動の重視。
- ・鳥羽高校 **グローバル科**⇒グローバルな視野を持って、未来を生き抜く幅広い教養と専門性。  
// **スポーツ総合専攻**⇒技術・体力の向上、将来のスポーツ指導者としての資質も育成。
- ・西城陽高校 **スポーツ総合専攻**⇒全国レベルの活躍と、4年制大学（国立・私立）への進学を目指す。
- ・久御山高校 **スポーツ総合専攻**⇒部活動を積極的におこない、全国大会出場者を増やす。
- ・亀岡高校 **美術・工芸専攻**⇒芸術系の授業が多く、作品制作に力を入れる。大学進学にも対応。
- ・城南菱創高校 **教養科学科**⇒豊かな国際性と実践的コミュニケーション能力を育成。
- ・福知山高校 **文理科学**⇒大学進学に力を入れ、特に難関大学、医学部などを目指す。
- ・西舞鶴高校 **理数探究**⇒理系・医薬系の難関国公立大学・私立大学への進学を目指す。



※今年度の入試要項はこれから発表されます。

# 進路だより

平成31年4月12日(金) No. 3 進路係 大橋 達史



「進路だより」NO2では、前期選抜で100%募集する学科を紹介しました。今度は同じ前期選抜でも、募集人数の70%募集する学科を、いくつか紹介します。

## 【前期選抜で70%募集する学科】

この学科は、専門学科の中でも「職業教育」に関する学科です。この前期で不合格となっても、同じ学科を、再度中期選抜で受検することができます(ただし定員の30%)。

### 農業

- ・桂高校 **植物クリエイト科**⇒将来の農業技術者や研究者などを育成する。
- ・北桑田高校 **園芸ビジネス科**⇒施設園芸、フラワーデザイン等を学び、環境問題も考える。
- ・京都農芸高校 **森林リサーチ科**⇒地球規模で環境を考え、森林のスペシャリストを目指す。
- ・須知高校 **農業学科群**⇒畜産、野菜、造園、動物バイオなど様々なコースがある。
- 食品科学科**⇒食品加工、公園管理の2コースがある。

### 工業

- ・洛陽工業高校 募集停止
- ・伏見工業高校 募集停止

※今年度の入試要項はこれから発表されます。

※この2つの工業高校は統合され、「京都工学院高校」として開校しました。

- ・田辺高校 **工学探究科**⇒工業に関する授業を中心に進め、大学進学を目指す。
- 自動車科**⇒整備技術を学び、エンジニアの育成を目指す。
- 機械技術科**⇒ものづくり全般についての知識と技術を学ぶ。
- 電気技術科**⇒電気主任技術者としての知識と技術を身につける。

### 商業

- ・京都すばる高校 **会計科**⇒価格の決め方や企業がもつかる仕組みなどを学びます。
- 企画科**⇒新商品開発やデザインなど、企業と連携して学びます。
- ビジネス探究科**⇒京都探究の時間や国際経済も視野に入れた学習も展開。
- 情報科学科**⇒コンピュータ関係の学習をし、9割以上が進学します。

### 水産

- ・海洋高校 **海洋学科群**⇒2年次から船員、潜水土、水産食品加工などのコースに分かれます。

### 福祉

- ・京都八幡高校 **介護福祉**⇒福祉のスペシャリストを目指す。
- 人間科学**⇒教員・保育士など、人と関わる職業で活躍する人材を育成。

### 家庭

- ・峰山高校弥栄分校(募集人数の50%募集) **家政科**⇒フードデザイン、服飾手芸など、生活関連産業のスペシャリストを目指す
- 農園芸科**⇒農作物の栽培学習を通し、幅広く「生きる力」の育成を目指します。



◎専門科目の実習時間が多くなります。どんな学習をするのか、必ず体験学習等に参加しましょう！