

保護者の皆様へ

京都市立衣笠中学校

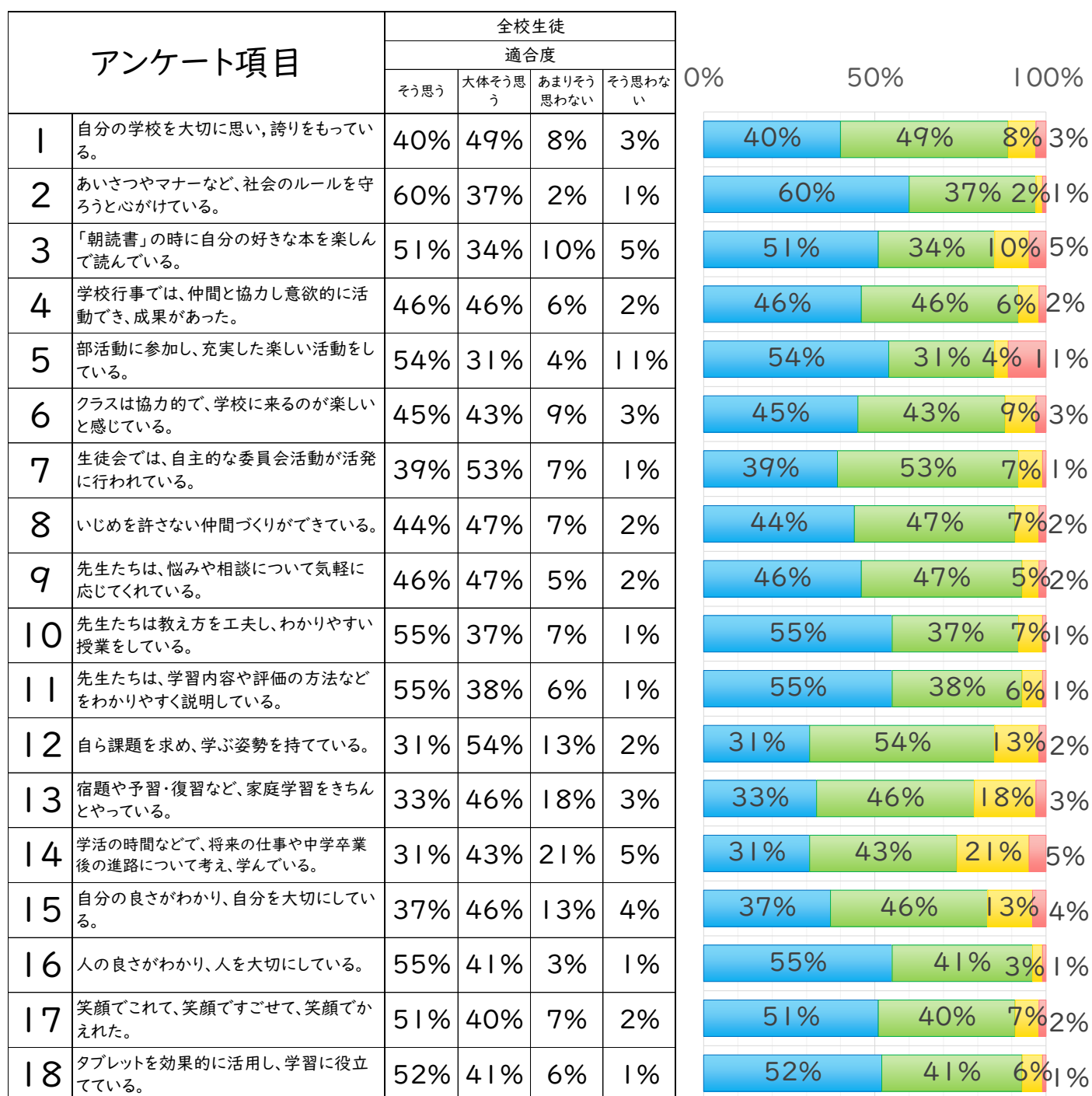
校長 河邊 利夫

「令和7年度 前期 学校評価アンケート」結果のお知らせ

平素は本校教育推進にご理解・ご協力賜り深く感謝しております。

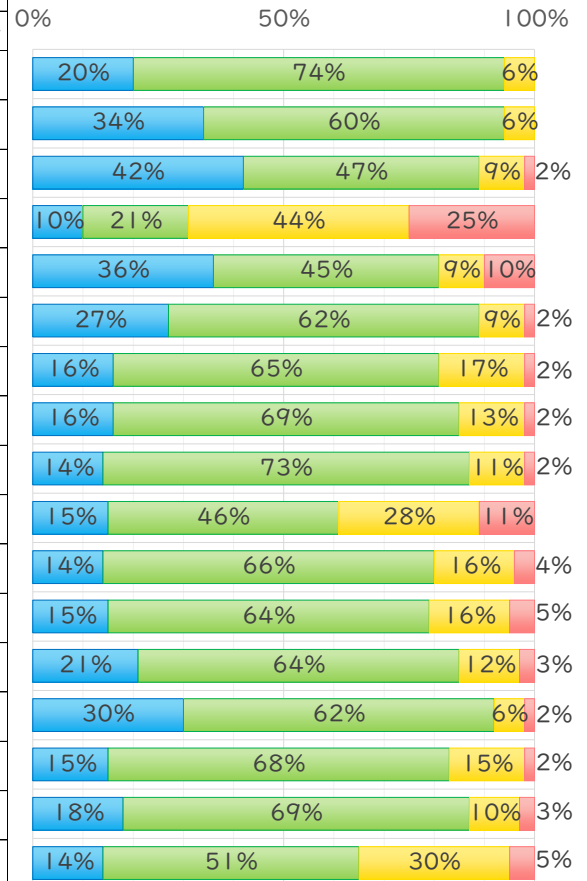
さて、7月に行いました「前期学校評価アンケート」にご協力ありがとうございました。同時に行いました、生徒と教職員の自己評価結果をお知らせします。これらをもとに前期の学校評価を行い、今後の教育活動に反映したいと考えています。

■令和7年度 前期 学校評価アンケート結果（全校生徒）



■令和7年度 前期 学校評価アンケート結果（保護者）

アンケート項目		全校生徒			
		適合度			
		そう思う	大体そう思う	あまりそう思わない	そう思わない
1	学校教育目標は、生徒・保護者の願いを踏まえたものになっている。	20%	74%	6%	0%
2	子どもは、あいさつ・マナーなどの社会的規範を守ろうと心がけている。	34%	60%	6%	0%
3	子どもは、学校に来ることが楽しいと感じている。	42%	47%	9%	2%
4	子どもは、普段から読書に取り組んでいる。	10%	21%	44%	25%
5	子どもは、部活動で活躍できる場面があり、楽しんで活動している。	36%	45%	9%	10%
6	学校行事が充実し、子どもも意欲的に取り組んでいる。	27%	62%	9%	2%
7	生徒会活動など、生徒の自主的な活動が活発に行われている。	16%	65%	17%	2%
8	いじめを許さない仲間づくりができています。	16%	69%	13%	2%
9	指導方法や教材等を工夫して、分かりやすい授業を行っている。	14%	73%	11%	2%
10	子どもは、しっかりと家庭学習に取り組んでいる。	15%	46%	28%	11%
11	学習内容・評価方法を生徒・保護者に適切に伝えている。	14%	66%	16%	4%
12	生徒の良さを伸ばし、進路希望を達成させるために取り組んでいる。	15%	64%	16%	5%
13	学校生活の様子などを家庭に適切に連絡し、保護者の意見にもよく対応している。	21%	64%	12%	3%
14	学校は、教育活動の状況を、プリント・ホームページなどで積極的に保護者に発信している。	30%	62%	6%	2%
15	めざす生徒像である「自立・寛容・共生」の育成ができています。	15%	68%	15%	2%
16	「みんなが、笑顔でこれて、笑顔ですごせて、笑顔でかえれる学校」になっている。	18%	69%	10%	3%
17	子どもは、タブレットを効果的に活用し、学習に役立てている。	14%	51%	30%	5%



■令和7年度 前期 学校評価アンケート結果（教職員）

アンケート項目		教職員			
		適合度			
		そう思う	大体そう思う	あまりそう思わない	そう思わない
1	学校教育目標は生徒・保護者の願いを踏まえたものになっている。	52%	48%	0%	0%
2	生徒は、学校に来ることが楽しいと感じている。	34%	66%	0%	0%
3	生徒は、朝読書をしっかり取り組んでいる。	28%	65%	7%	0%
4	生徒は、部活動で活躍できる場面があり、楽しんで活動している。	41%	52%	7%	0%
5	学校行事が充実し、生徒は意欲的に取り組んでいる。	34%	66%	0%	0%
6	いじめを許さない仲間づくりができています。	38%	62%	0%	0%
7	生徒会活動など、生徒の自主的な活動が活発に行われている。	41%	55%	4%	0%
8	指導方法や教材等を工夫して、分かりやすい授業を行っている。	41%	59%	0%	0%
9	学習内容・評価方法を生徒・保護者に適切に伝えている。	38%	59%	3%	0%
10	生徒の良さを伸ばし、進路希望を達成させるために取り組んでいる。	45%	55%	0%	0%
11	学校生活の様子などを家庭に適切に連絡し、保護者の意見にもよく対応している。	38%	62%	0%	0%
12	学校は、教育活動の状況を、プリント・ホームページなどで積極的に保護者や地域に発信している。	41%	59%	0%	0%
13	めざす生徒像である「自立・寛容・共生」の育成ができています。	28%	69%	3%	0%
14	「みんなが、笑顔でこれて、笑顔ですごせて、笑顔でかえれる学校」になっている。	28%	69%	3%	0%
15	タブレットを効果的に活用し、生徒の学習に役立てている。	48%	45%	7%	0%

